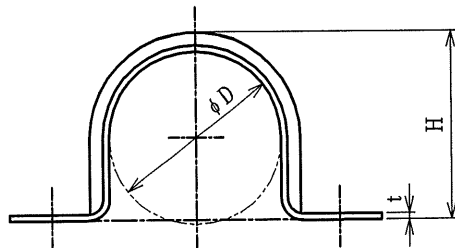
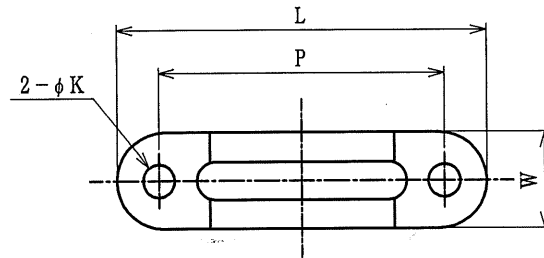
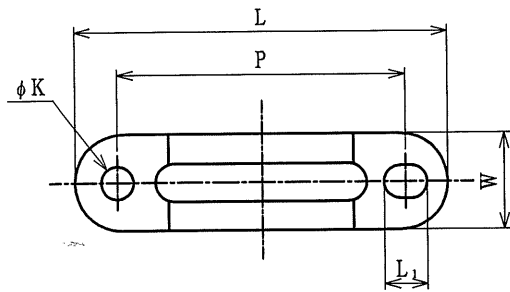


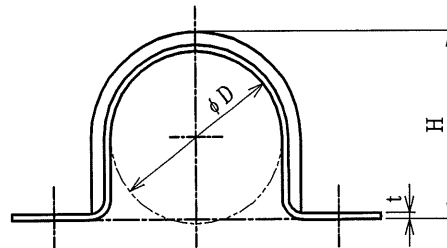
納入仕様書

単位：mm

品番	取付けできる サンパイプ	L	W	$\phi K \times L_1$	ϕD	P	H	t	重量 (g)	
LSS 20	LT LN LE	20	50.0	15.0	5.1×7.0	20.2	36.0	22.8	1.0	11
LSS 25		25	56.0	15.0	5.1×7.0	25.2	42.0	27.3	1.0	16
LSS 32		32	70.0	18.0	6.1×8.0	32.4	54.0	35.2	1.2	27
LSS 40		40	80.0	18.0	6.1×8.0	40.4	64.0	43.2	1.2	33
LSS 50		50	92.0	20.0	6.1×8.0	50.4	76.0	53.8	1.5	39
LSS 63		63	108.0	20.0	6.1×8.0	63.4	92.0	66.8	1.5	70
LSS 70		70	150.0	30.0	6.1	75.5	120.0	80.0	1.5	82
LSS 82		82	165.0	35.0	6.5	88.5	135.0	93.0	1.5	112
LSS 104		104	200.0	35.0	6.5	115.0	170.0	119.0	1.5	140



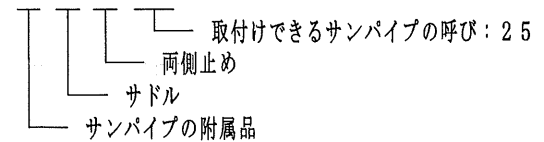
LSS 20~63



LSS 70~104

注1. サンパイプを造管材に固定するためのステンレス製両側止めサドルです。
 2. 品番は、次の通りです。

L S S 25



1			SUS304		
No.	部品名	個数	材質	処理・摘要	
株式会社 三桂製作所 プリカ事業部 MANUFACTURING CO., LTD	品名		ステンレス製電材品 サンパイプの附属品 両側止めサドル	三角法 審査	マカワ
				訂正回数 審査	吉元
				1 設計	石田
日付	2004.02.06	型式	LSS ** / LSS ***	図番	4SPS0024