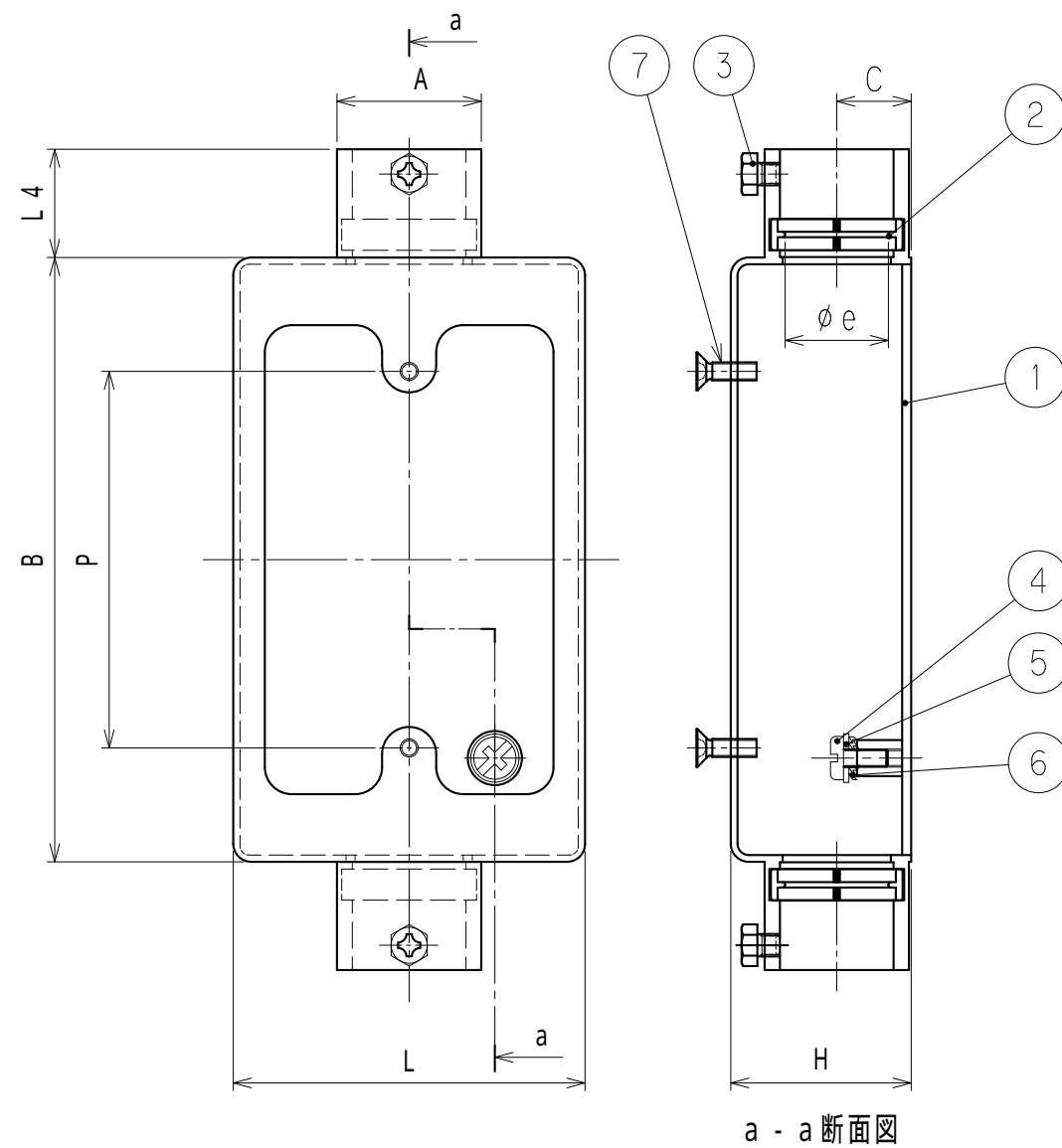


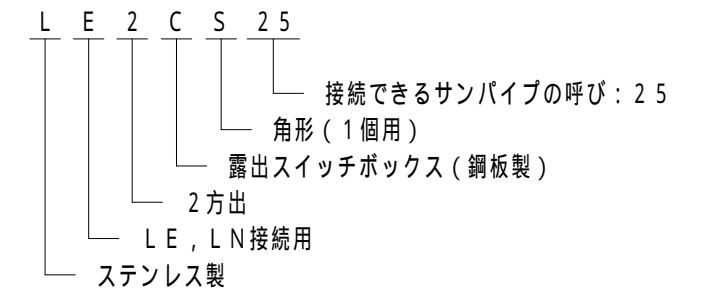
納入仕様書 / 完成図

単位：mm

品番	接続できる サンパイプ	挿入できる ケーブル 最大外径	A	B	C	(e)	H	L	L4	P	重量 (g / 個)
LE2CS20	LE LN	20	27.2	134.0	14.0	19.4	40.0	78.0	24.0	83.5	450
LE2CS25		25	32.0	134.0	16.5	24	40.0	78.0	24.0	83.5	480
LE2CS32		32	39.2	134.0	20.0	30	50.0	78.0	28.0	83.5	650



品番は、次の通りです。



- 用途
 - ・2方出露出角形スイッチボックス
- 特性
 - ・RoHS対応
 - ・IPコード：IP65 (パイプ接続口)
- 本製品には、石綿を使用しておりません。

7	十字穴付き皿小ねじ	2	SUS	M4 10
6	歯付き座金 (外歯形)	1	SUS304	
5	平座金	1	SUS304	
4	ナベ小ねじ	1	SUS	M4 8
3	くぼみ先六角ボルト	2	SUS	M5
2	パイプパッキン	2	EPDM	
1	本体	1	SUS304	1.5t 2B
No.	部品名	個数	材質	処理・摘要
株式会社 三桂製作所 技術部 SANKEI		品名	ステンレス製 サンパイプType LE, LN接続用 1個用2方出露出スイッチボックス	三角法承認 吉元 訂正回数 審査 吉元 2 設計 石田
日付	2023.01.10	型式	LE2CS	図番 4SLS4523