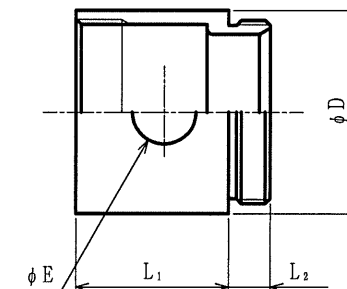
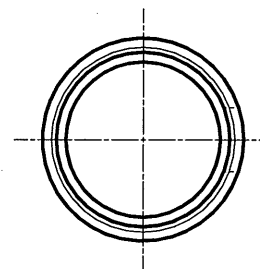
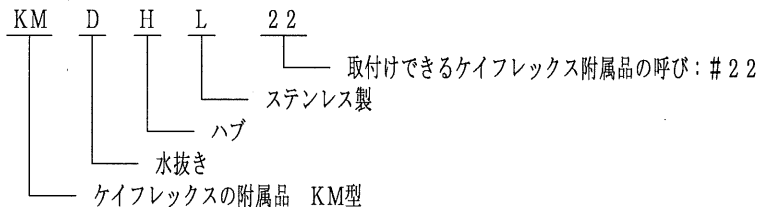


納入仕様書

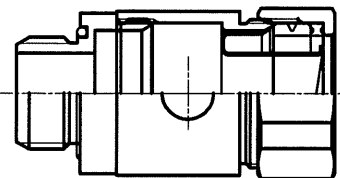
単位mm

品番	取付けできる 附属品	接続できる ケイフレックス	φD	φE	L <sub>1</sub>	L <sub>2</sub>	重量 (g)		
KMDHL 16	KMBGL 16	L I C	32	12	27.9	6.6	70		
KMDHL 22	KMBCL 22		22	38	12	28.7	7.9	86	
KMDHL 28	KMBML 28		28	45	13	29.8	8.2	81	
KMDHL 36	KMKGL 36		L I H	54	13	31.5	9.2	130	
KMDHL 42	KMKCL 42			42	63.5	15	36	10	260
KMDHL 54	KM45BGL 54			54	73	15	37.5	10.2	205

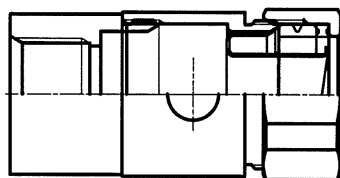
- 注1. 附属品（コネクタ、カップリング）の本体と袋ナットの間にこのハブを組み込んで管内の水をドレンするための部品です。  
 2. 品番は、次のとおりです。



組立例



KMBGLに組み込むと  
KMDHGLになる



KMKGLに組み込むと  
KMDHGLになる

1	本体		SUS304	
No.	部品名	個数	材質	処理・摘要
株式会社 三桂製作所 プリカ事業部 SANKEI	品名		ステンレス製電材品 ケイフレックスの附属品 水抜き式コネクタ用 水抜きハブ	三角法承認 訂正回数 1 設計 石田
日付	2009.02.24	型式	KMDHL	図番 4SLS3041