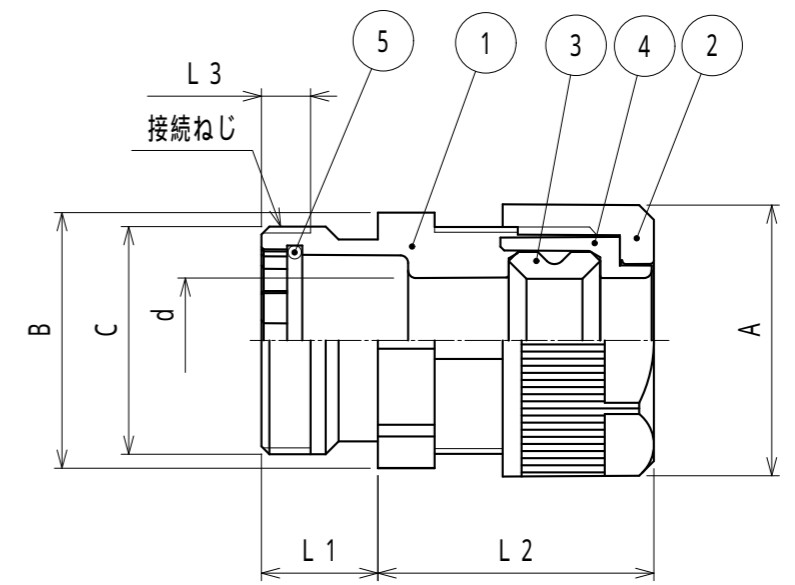


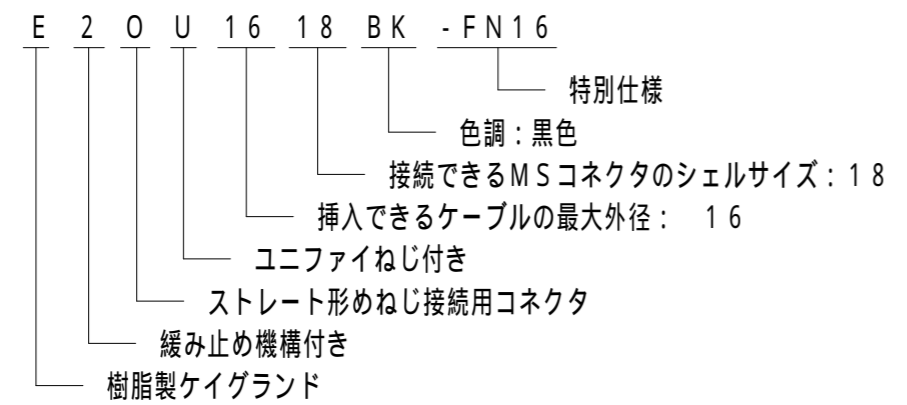
納入仕様書 / 完成図

単位：mm

品番	挿入できるケーブル外径		接続できるMSコネクタ		接続ねじ ASME B1.1	袋ナット		本体フランジ		C	d	L ₁	L ₂	L ₃	重量 (g)
	最大	最小	シェル サイズ	日本航空電子工業(株)		対角距離 A	二面巾	対角距離 B	二面巾						
E2OU1618BK-FN16	16	12	18	JL10-6A18-10SE	1 ³ / ₁₆ -18 UNEF-2A	36.0	32	33.8	32	30.1	16.3	15.4	37	6.5	25
E2OU1622BK-FN16	16	12	22	JL10-6A22-22SE	1 ⁷ / ₁₆ -18 UNEF-2A	36.0	32	33.8	32	36.4	16.3	16.2	37	7.3	
E2OU2022BK-FN16	20	16	22	JL10-6A22-22SE	1 ⁷ / ₁₆ -18 UNEF-2A	42.0	38	40.2	38	36.4	20.4	16.2	39	7.3	35
E2OU2422BK-FN16	24	20	22	JL10-6A22-22SE	1 ⁷ / ₁₆ -18 UNEF-2A	48.0	44	46.5	44	36.4	24.4	16.2	40	7.3	
E2OU2822BK-FN16	28	24	22	JL10-6A22-22SE	1 ⁷ / ₁₆ -18 UNEF-2A	53.5	50	52.9	50	36.4	28.4	16.2	43	7.3	



- 注1. ケーブルを日本航空電子工業(株) 殿 JL10-6A単体プラグに接続するためのストレート形の樹脂製コネクタです。
- 2. 品番は、次のとおりです。



- 3. 色調は黒色です。
- 4. 本製品には、石綿を使用しておりません。

No.	部品名	個数	材質	処理・摘要
5	Oリング	1	NBR	
4	ワッシャ	1	PA	
3	グラウンドパッキン	1	NBR	
2	袋ナット	1	PA	
1	本体	1	PA	

株式会社 三桂製作所 技術部 SANKEI	品名	ケイグラウンド E2型 MSコネクタ(バックシェルなし)接続用 樹脂製コネクタ	三角法	承認	吉元
			訂正回数	審査	吉元
			2	設計	岡田
日付	2023.12.11	型式	E2OU-FN16	図番	4KGS12256