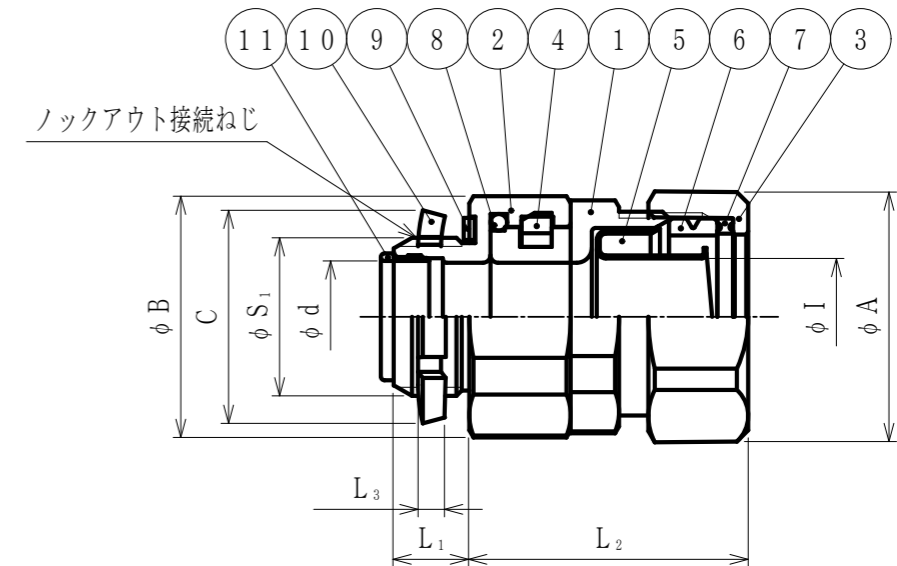


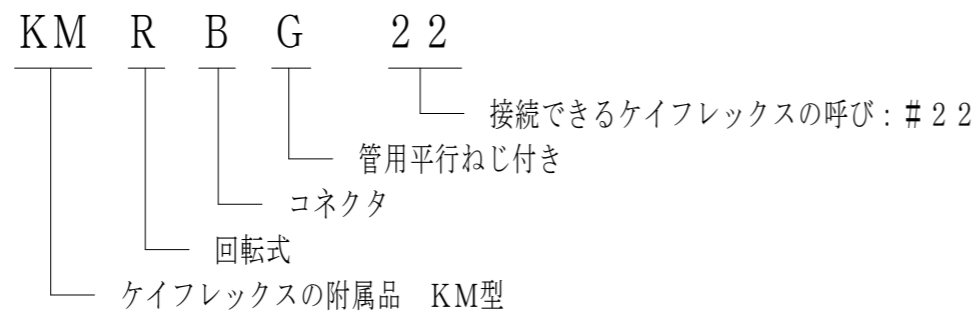
単位mm

品番	接続できる ケイフレックス	挿入できる ケーブル 最大外径	袋ナット		フランジ		C	φ d	φ I	L <sub>1</sub>	締付後 L <sub>2</sub>	L <sub>3</sub>	ロックアウト接続ねじ		重量 (g)
			対角距離 φ A	二面巾	対角距離 φ B	二面巾							φ S <sub>1</sub>	呼び	
KMRBG 10	10	8	27.5	24.9	31.9	30	29	14.3	8.5	10	34	3.8	20.9	G1/2	
KMRBG 12	12	10	30.4	27.5	31.9	30	29	14.3	10.8	10	35	3.8	20.9	G1/2	
KMRBG 16	16	13	34.2	31.0	31.9	30	29	14.3	14.3	10	35	3.8	20.9	G1/2	
KMRBG 22	22	18	41.5	37.8	38.3	36	36	20.2	19.3	12	37	3.8	26.4	G3/4	
KMRBG 28	28	24	48.3	45.3	46.8	44	44	24.8	24.9	14	40	4.5	33.2	G1	
KMRBG 36	36	32	58.8	55.2	57.4	54	53	33.2	34.5	14	43	4.5	41.9	G1-1/4	
KMRBG 42	42	37	66.8	62.4	64.8	61	61	38.5	38.2	16	46	5.0	47.8	G1-1/2	
KMRBG 54	54	48	80.0	74.8	79.6	75	74	49.5	49.5	16	48	5.0	59.6	G2	



※ KMS, KMV, KPF, KIC, KIH, KIV, KMEC, KPBF, KUU, KCS, KMB, KIB, KM, KI

- 注1. ビニル被覆ケイフレックスをボックス類のロックアウトに接続し、接続方向を軸に首振りする機能を有した、ストレート形の管用平行ねじ付き亜鉛合金ダイカスト製回転式コネクタです。  
 2. 品番は、次のとおりです。



3. 本製品には、石綿を使用しておりません。  
 4. 本製品は、RoHS対応商品です。

11	インシュレータ	1	PA	
10	ロックナット	1	SPHC	電気亜鉛めっき
9	シートパッキン	1	NBR	
8	Oリング	1	NBR	
7	ワッシャ	1	PA	
6	グランドパッキン	1	NBR	
5	フェラル	1	SPCE	電気亜鉛めっき
4	止めリング	1	PA	
3	袋ナット	1	ZDC2	電気亜鉛めっき
2	アダプタ	1	ZDC2	電気亜鉛めっき
1	本体	1	ZDC2	電気亜鉛めっき
No.	部品名	個数	材質	処理・摘要

株式会社 三桂製作所 技術部 SANKEI	品名 ケイフレックスの附属品 KM型 ロックアウト接続用管用平行ねじ付き 回転コネクタ	三角法	承認	吉元		
		訂正回数	審査	福本		
日付	2022.12.01	型式	KMRBG	図番	4KFS1968	
				1	設計	辻口