

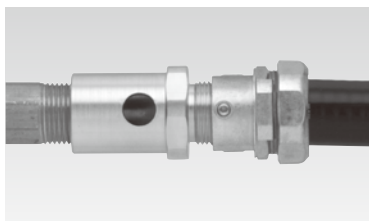
頁	商品名	修正内容	修正後
---	-----	------	-----

修正内容

水抜き式ケーブルグランド式コンビネーションカップリング 鋼製電線管接続用

主材質	表面処理	特 性	温度範囲
真鍮	電気亜めっき (三価クロム)	ケイフレックス IP65	-20℃ ~90℃

ケイフレックス+鋼製電線管



追加

K2DHKC1612, 2216 は、2022年12月20日出荷分までの対応をもって販売を終了させていただきました。長らくのご愛顧誠にありがとうございました。

このコン  
スへ水  
に鋼製  
金ダイカ

- 表中の「接続できるケイフレックス」欄の※印は KMV、KMS、KIV、KIH、KPF、KIC、KMEC、KPBF、KMB、KIB を表しています。
- ケイフレックスとコンビネーションカップリングの引張力は1000N (JIS C 8461-23 の分類コードは4ヘビー) です。

【厚鋼電線管接続用】

納期区分	品番	接続できる電線管		挿入できるケーブル外径		重量 (g/個)	入数 (個/袋)	
		ケイフレックス	厚鋼電線管	呼び	ねじ呼び			最大
☑	K2DHKG 16 08	※ 16	G16	G1/2	8	4	160	5
☑	K2DHKG 16 12		G16	G1/2	12	8	160	5
☑	K2DHKG 22 16	22	G22	G3/4	16	12	220	5
☑	K2DHKG 22 19		G22	G3/4	19	16	235	5

【薄鋼電線管接続用】

納期区分	品番	接続できる電線管		挿入できるケーブル外径		重量 (g/個)	入数 (個/袋)	
		ケイフレックス	薄鋼電線管	呼び	ねじ呼び			最大
☑	K2DHKG 16 08	※ 16	C19	CTC19	8	4	129	5
☑	K2DHKG 16 12		C19	CTC19	12	8	129	5
☑	K2DHKG 22 16	22	C25	CTC25	16	12	221	5
☑	K2DHKG 22 19		C25	CTC25	19	16	221	5

☐ …販売終了品に斜線 追加

追加

販売終了

ケイフレックス

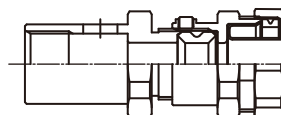
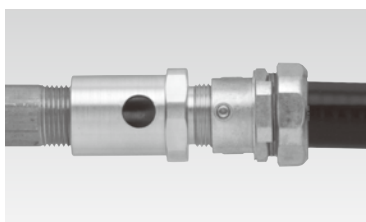
K2型附属品  
水抜き式ケーブルグランド式  
コンビネーションカップリング  
鋼製電線管接続用  
K2DHKC

修正後

水抜き式ケーブルグランド式コンビネーションカップリング 鋼製電線管接続用

主材質	表面処理	特 性	温度範囲
真鍮	電気亜めっき (三価クロム)	ケイフレックス IP65	-20℃ ~90℃

ケイフレックス+鋼製電線管



- ケイフレックスと鋼製電線管を接続するためのコンビネーションカップリングでケイフレックスへ水が侵入しないようにケーブルをシールし更に鋼製電線管内の水を丸穴でドレンする構造です。
- コンビネーションカップリングは、亜鉛合金ダイカスト又は銅合金棒製です。
- 表中の「接続できるケイフレックス」欄の※印は KMV、KMS、KIV、KIH、KPF、KIC、KMEC、KPBF、KMB、KIB を表しています。
- ケイフレックスとコンビネーションカップリングの引張力は1000N (JIS C 8461-23 の分類コードは4ヘビー) です。

K2DHKC1612, 2216 は、2022年12月20日出荷分までの対応をもって販売を終了させていただきました。長らくのご愛顧誠にありがとうございました。

【厚鋼電線管接続用】

納期区分	品番	接続できる電線管		挿入できるケーブル外径		重量 (g/個)	入数 (個/袋)	
		ケイフレックス	厚鋼電線管	呼び	ねじ呼び			最大
☑	K2DHKG 16 08	※ 16	G16	G1/2	8	4	160	5
☑	K2DHKG 16 12		G16	G1/2	12	8	160	5
☑	K2DHKG 22 16	22	G22	G3/4	16	12	220	5
☑	K2DHKG 22 19		G22	G3/4	19	16	235	5

【薄鋼電線管接続用】

納期区分	品番	接続できる電線管		挿入できるケーブル外径		重量 (g/個)	入数 (個/袋)	
		ケイフレックス	薄鋼電線管	呼び	ねじ呼び			最大
☑	K2DHKG 16 08	※ 16	C19	CTC19	8	4	129	5
☑	K2DHKG 16 12		C19	CTC19	12	8	129	5
☑	K2DHKG 22 16	22	C25	CTC25	16	12	221	5
☑	K2DHKG 22 19		C25	CTC25	19	16	221	5

頁 商品名 修正内容 修正後

修正内容

追加

KM45BT92は、2022年12月20日出荷分までの対応をもって販売を終了させていただきます。長らくのご愛顧誠にありがとうございました。



【NPTおねじ付き】

納期区分	品番	接続できるケイフレックス	挿入できるケーブル最大外径※1	φA	φB	C	φd	φl	G	H	ℓ <sub>1</sub>	接続ねじ		重量 (g/個)	入数 (個/袋)
												ANSI B 1.20.1 φS <sub>1</sub>	呼び		
種	KM45BT 12	12	10	30.4	27.5	29.0	13.7	10.8	8.6	31	10.0	21.2	NPT 1/2	85	10
種	KM45BT 16	16	12	34.2	29.0	29.0	14.1	14.3	11.9	27	10.0	21.2	NPT 1/2	100	10
◎	KM45BT 22	22	17	41.5	35.5	36.0	19.2	19.3	12.4	29	12.0	26.5	NPT 3/4	127	10
種	KM45BT 28	28	23	48.3	43.5	44.0	24.8	24.9	14.5	33	14.0	33.2	NPT 1	260	10
種	KM45BT 36	36	32	58.8	52.5	53.0	33.0	34.5	18.6	39	14.0	41.9	NPT 1-1/4	360	5
種	KM45BT 42	※ 42	37	66.8	60.0	61.0	38.3	38.2	21.7	43	16.0	48.0	NPT 1-1/2	510	5
種	KM45BT 54	54	48	80.0	71.0	74.0	49.3	49.5	25.0	49	16.0	60.1	NPT 2	700	2
種	KM45BT 70	70	58	92.4	84.5	93.0	59.1	60.6	23.1	60	31.0	72.8	NPT 2-1/2	1500	2
種	KM45BT 82	82	74	109.8	102.7	106.0	76.3	75.5	26.5	67	33.0	88.7	NPT 3	2030	1
種	KM45BT 92	92	84	123.8	116.2	120.0	89.5	89.5	29.5	75	34.0	101.4	NPT 3-1/2	2580	1
種	KM45BT 104	104	97	137.5	128.9	135.0	100.3	99.1	33.1	79	34.0	114.1	NPT 4	3150	1

…販売終了品に斜線 追加

追加

販売終了

35

ケイフレックス  
KM型附属品  
45°形コネクタ  
ロックアウト接続用  
KM45BT

修正後



【NPTおねじ付き】

納期区分	品番	接続できるケイフレックス	挿入できるケーブル最大外径※1	φA	φB	C	φd	φl	G	H	ℓ <sub>1</sub>	接続ねじ		重量 (g/個)	入数 (個/袋)
												ANSI B 1.20.1 φS <sub>1</sub>	呼び		
種	KM45BT 12	12	10	30.4	27.5	29.0	13.7	10.8	8.6	31	10.0	21.2	NPT 1/2	85	10
種	KM45BT 16	16	12	34.2	29.0	29.0	14.1	14.3	11.9	27	10.0	21.2	NPT 1/2	100	10
◎	KM45BT 22	22	17	41.5	35.5	36.0	19.2	19.3	12.4	29	12.0	26.5	NPT 3/4	127	10
種	KM45BT 28	28	23	48.3	43.5	44.0	24.8	24.9	14.5	33	14.0	33.2	NPT 1	260	10
種	KM45BT 36	36	32	58.8	52.5	53.0	33.0	34.5	18.6	39	14.0	41.9	NPT 1-1/4	360	5
種	KM45BT 42	※ 42	37	66.8	60.0	61.0	38.3	38.2	21.7	43	16.0	48.0	NPT 1-1/2	510	5
種	KM45BT 54	54	48	80.0	71.0	74.0	49.3	49.5	25.0	49	16.0	60.1	NPT 2	700	2
種	KM45BT 70	70	58	92.4	84.5	93.0	59.1	60.6	23.1	60	31.0	72.8	NPT 2-1/2	1500	2
種	KM45BT 82	82	74	109.8	102.7	106.0	76.3	75.5	26.5	67	33.0	88.7	NPT 3	2030	1
種	KM45BT 92	92	84	123.8	116.2	120.0	89.5	89.5	29.5	75	34.0	101.4	NPT 3-1/2	2580	1
種	KM45BT 104	104	97	137.5	128.9	135.0	100.3	99.1	33.1	79	34.0	114.1	NPT 4	3150	1

KM45BT92は、2022年12月20日出荷分までの対応をもって販売を終了させていただきます。長らくのご愛顧誠にありがとうございました。



頁	商品名	修正内容	修正後
---	-----	------	-----

修正内容

追加

KM90KD5436は、2022年12月20日出荷分までの対応をもって販売を終了させていただきます。長らくのご愛顧誠にありがとうございました。

納期区分		品番	接続できるケイフレックス	挿入できるケーブル最大外径※2	φA	φB	φC	φI	E	F	ℓ <sub>1</sub>	ℓ <sub>2</sub>	ℓ <sub>3</sub>	接続MSコネクタ		重量(g/個)												
KMKD	KM90KD													シェルサイズ	ねじ ASME B1.1	KMKD	KM90KD											
☐	☐	16 14	16	13	34.2	23.4	26.8	13.9	37	44	28.5	21	7.0	14S	3/4- 20UNEF-2B	85	106											
☐	☐	16 16				26.6	28.7	39	44					31.5	21	7.5	16/16S	7/8- 20UNEF-2B	90	111								
○	○	16 18				30.0	31.9										22	1-1/4-18UNEF-2B	120	112								
○	○	16 20				33.2	35.5														20	1-1/8-18UNEF-2B	121	122				
○	○	16 22				36.3	39.9	14.3	46					34.5	10.0	24	22	1-1/4-18UNEF-2B	128	134								
☐	☐	16 24				39.5	43.0	24		1-3/8-18UNEF-2B	135	158																
☐	☐	16 28				46.1	49.0	57	41.5	11.0	36	2-1/8-16UN-2B	28	1-5/8-18UNEF-2B	167	181												
☐	☐	16 28				26.6	28.7						17.6	28.5	16/16S	7/8- 20UNEF-2B	85	106										
☐	☐	22 18				22	18	41.5	30.0	32.6	19.3	52	31.5	24	7.5	20	18	1- 20UNEF-2B	140	162								
☐	☐	22 20							33.2	35.5							43	22	1-1/8-18UNEF-2B	147	167							
○	○	22 22	36.3	39.9	51				34.5	10.0							28					20	1-1/4-18UNEF-2B	150	175			
○	○	22 24	39.5	43.0																		24	1-3/8-18UNEF-2B	160	202			
○	☐	22 28	46.1	49.0	51				39.5	32							1-7/8-16UN-2B	232	266									
☐	☐	22 32	52.4	57.0	57						41.5	11.0	36	2-1/8-16UN-2B	275	294												
☐	☐	22 36	58.7	63.0					57	41.5							11.0	36	2-1/8-16UN-2B	275	294							
☐	☐	28 18	28	24	48.3				30.0	40.4	20.6	47	31.5	26	7.5	20	18	1- 20UNEF-2B	168	337								
○	☐	28 20							33.2	40.4	23.6						54	57	34.5	10.0	28	1-5/8-18UNEF-2B	212	263				
☐	☐	28 22							36.3	40.4	54														57	34.5	10.0	28
☐	☐	28 24				39.5	43.0	24.9	54	57																		
○	☐	28 28				46.1	49.0	24.9	54	57	34.5						10.0	28	1-5/8-18UNEF-2B	212	263							
☐	☐	28 32				52.4	57.0	60	41.5	11.0	36	2-1/8-16UN-2B	263	297														
☐	☐	28 36				58.7	63.0								60	41.5	11.0	36	2-1/8-16UN-2B	263	297							
☐	☐	36 24				36	32	58.8	39.5	48.0	29.6	59	64	29	10.0	24	24	1-3/8-18UNEF-2B	250	351								
☐	☐	36 28							46.1	49.0	59						64	34.5	10.0	28	1-5/8-18UNEF-2B	271	359					
☐	☐	36 32							52.4	57.0	33.4	65	41.5	11.0	36	2-1/8-16UN-2B	300	387										
☐	☐	36 28	58.7	63.0	65				41.5	11.0	36								2-1/8-16UN-2B	346	419							
☐	☐	42 36	42	37	66.8	58.7	63.0	38.2	41.5	31	11.0	36	2-1/8-16UN-2B	388	500													
☐	☐	42 36				54	44	80.0								58.7	44.9	41.5	33	12.0	36	2-1/8-16UN-2B						

☐ ...販売終了品に斜線 追加

注1.※1の品番については、ULに該当しない製品です。  
 注2.※2印について、挿入できるケーブル最大外径は本体最小内径をもとにしています。90°型本体部を通線する場合、ケーブルによっては通線できない場合もありますので、最大外径の40~60%の外径を目安として下さい。  
 注3.ストレート形の2216及び90°形の2216,2818,4236,5436については、真鍮を使用するためRoHSには対応していません。

ケイフレックス

39 KM型附属品  
 コンネクションカップリング  
 MSコネクタ接続用  
 KM90KD

修正後

納期区分		品番	接続できるケイフレックス	挿入できるケーブル最大外径※2	φA	φB	φC	φI	E	F	ℓ <sub>1</sub>	ℓ <sub>2</sub>	ℓ <sub>3</sub>	接続MSコネクタ		重量(g/個)												
KMKD	KM90KD													シェルサイズ	ねじ ASME B1.1	KMKD	KM90KD											
☐	☐	16 14	16	13	34.2	23.4	26.8	13.9	37	44	28.5	21	7.0	14S	3/4- 20UNEF-2B	85	106											
☐	☐	16 16				26.6	28.7	39	44					31.5	21	7.5	16/16S	7/8- 20UNEF-2B	90	111								
○	○	16 18				30.0	31.9										22	1-1/4-18UNEF-2B	120	112								
○	○	16 20				33.2	35.5														20	1-1/8-18UNEF-2B	121	122				
○	○	16 22				36.3	39.9	14.3	46					34.5	10.0	24	22	1-1/4-18UNEF-2B	128	134								
☐	☐	16 24				39.5	43.0	24		1-3/8-18UNEF-2B	135	158																
☐	☐	16 28				46.1	49.0	57	41.5	11.0	36	2-1/8-16UN-2B	167	181														
☐	☐	16 28				26.6	28.7								17.6	28.5	16/16S	7/8- 20UNEF-2B	85	106								
☐	☐	22 18				22	18	41.5	30.0	32.6	19.3	52	31.5	24	7.5	20	18	1- 20UNEF-2B	140	162								
☐	☐	22 20							33.2	35.5							43	22	1-1/8-18UNEF-2B	147	167							
○	○	22 22	36.3	39.9	51				34.5	10.0							28					20	1-1/4-18UNEF-2B	150	175			
○	○	22 24	39.5	43.0																		24	1-3/8-18UNEF-2B	160	202			
○	☐	22 28	46.1	49.0	51				39.5	32							1-7/8-16UN-2B	232	266									
☐	☐	22 32	52.4	57.0	57						41.5	11.0	36	2-1/8-16UN-2B	275	294												
☐	☐	22 36	58.7	63.0					57	41.5							11.0	36	2-1/8-16UN-2B	275	294							
☐	☐	28 18	28	24	48.3				30.0	40.4	20.6	47	31.5	26	7.5	20	18	1- 20UNEF-2B	168	337								
○	☐	28 20							33.2	40.4	23.6						54	57	34.5	10.0	28	1-5/8-18UNEF-2B	212	263				
☐	☐	28 22							36.3	40.4	54														57	34.5	10.0	28
☐	☐	28 24				39.5	43.0	24.9	54	57																		
○	☐	28 28				46.1	49.0	24.9	54	57	34.5						10.0	28	1-5/8-18UNEF-2B	212	263							
☐	☐	28 32				52.4	57.0	60	41.5	11.0	36	2-1/8-16UN-2B	263	297														
☐	☐	28 36				58.7	63.0								60	41.5	11.0	36	2-1/8-16UN-2B	263	297							
☐	☐	36 24				36	32	58.8	39.5	48.0	29.6	59	64	29	10.0	24	24	1-3/8-18UNEF-2B	250	351								
☐	☐	36 28							46.1	49.0	59						64	34.5	10.0	28	1-5/8-18UNEF-2B	271	359					
☐	☐	36 32							52.4	57.0	33.4	65	41.5	11.0	36	2-1/8-16UN-2B	300	387										
☐	☐	36 28	58.7	63.0	65				41.5	11.0	36								2-1/8-16UN-2B	346	419							
☐	☐	42 36	42	37	66.8	58.7	63.0	38.2	41.5	31	11.0	36	2-1/8-16UN-2B	388	500													
☐	☐	42 36				54	44	80.0								58.7	44.9	41.5	33	12.0	36	2-1/8-16UN-2B						

注1.※1の品番については、ULに該当しない製品です。  
 注2.※2印について、挿入できるケーブル最大外径は本体最小内径をもとにしています。90°型本体部を通線する場合、ケーブルによっては通線できない場合もありますので、最大外径の40~60%の外径を目安として下さい。  
 注3.ストレート形の2216及び90°形の2216,2818,4236,5436については、真鍮を使用するためRoHSには対応していません。

頁	商品名	修正内容	修正後
---	-----	------	-----

**修正内容**

**追加**

KMKM4248 は、2022年12月20日出荷分までの対応をもって販売を終了させていただきます。長らくのご愛顧誠にありがとうございました。

納期区分	品番	接続できるケイフレックス	挿入できるケーブル最大外径	φA	φB	φI	l <sub>1</sub>	l <sub>2</sub>	l <sub>3</sub>	接続MSコネクタ			重量(g/個)					
										シェルサイズ	ねじ	ASME B1.1						
○	16 10	16	11	34.2	19.7	14.3	12.8	21	9.5	10SL/12S	5/8	24UNEF-2B						
○	16 14				23.4					14S	3/4	20UNEF-2B	64					
○	16 16				26.6					16/16S	7/8	20UNEF-2B	67					
○	16 18				30.0					18	1-	20UNEF-2B	70					
○	16 20				34.7					20/22	1-3/16-18UNEF-2B	78						
○	16 24				41.1					24/28	1-7/16-18UNEF-2B	87						
○	22 16		22	17	41.5	26.6	19.3	12.8	24	9.5	16/16S	7/8	20UNEF-2B	95				
○	22 18					30.0					18	1-	20UNEF-2B	100				
○	22 20					34.7					20/22	1-3/16-18UNEF-2B	103					
○	22 24					41.1					24/28	1-7/16-18UNEF-2B	111					
○	22 32					49.2					11.1	32	1-3/4-	18UNS-2B	130			
○	22 36					55.6					11.0	36	2-	18UNS-2B	149			
○	28 18	28		20	48.3	30.0	24.9	12.8	26	9.5	18	1-	20UNEF-2B	129				
○	28 20					34.7					20/22	1-3/16-18UNEF-2B	131					
○	28 24					41.1					24/28	1-7/16-18UNEF-2B	132					
○	28 32					49.2					11.1	32	1-3/4-	18UNS-2B	148			
○	28 36					55.6					11.0	36	2-	18UNS-2B	170			
○	36 20					36					24	58.8	34.7	30.9	12.8	28	9.5	20/22
○	36 24		41.1	30	1-		NEF-2B	191										
○	36 32		49.2	11.1	32		1-	NEF-2B	191									
○	36 36		55.6	11.0	36		2-	18UNS-2B	191									
○	36 36		55.6	11.0	36		2-	18UNS-2B	191									
○	42 24		41.1	30	9.5		24/28	1-7/16-	18UNEF-2B	191								
○	※142 40		54	37	66.8		49.2	38.2	12.8	31	9.5	11.1	32	1-3/4-	18UNS-2B	265		
○	※142 48	55.6					11.0					36	2-	18UNS-2B	270			
○	54 36	69.1					8.9					40	2-1/4-	16UN-2B	300			
○	※154 40	85.0					12.3					16.9	2-	16UN-2B	300			
○	54 36	55.6					11.0					36	2-	18UNS-2B	354			
○	※154 40	62.0					13.5					40	2-1/4-	16UN-2B	354			
○	54 48	49		80.0	80.6	49.5	49.5	19.4	33	16.9	48	3-	16UN-2B	383				
○	54 48					80.6					49.5	19.4	33	16.9	48	3-	16UN-2B	383

注1. ※1の品番については、ULに該当しない製品です。  
注2. 4240、4248、5440については真鍮を使用するためRoHSには対応していません。

**修正後**

KMKM4248 は、2022年12月20日出荷分までの対応をもって販売を終了させていただきます。長らくのご愛顧誠にありがとうございました。



納期区分	品番	接続できるケイフレックス	挿入できるケーブル最大外径	φA	φB	φI	l <sub>1</sub>	l <sub>2</sub>	l <sub>3</sub>	接続MSコネクタ			重量(g/個)							
										シェルサイズ	ねじ	ASME B1.1								
○	16 10	16	11	34.2	19.7	14.3	12.8	21	9.5	10SL/12S	5/8	24UNEF-2B								
○	16 14				23.4					14S	3/4	20UNEF-2B	64							
○	16 16				26.6					16/16S	7/8	20UNEF-2B	67							
○	16 18				30.0					18	1-	20UNEF-2B	70							
○	16 20				34.7					20/22	1-3/16-18UNEF-2B	78								
○	16 24				41.1					24/28	1-7/16-18UNEF-2B	87								
○	22 16		22	17	41.5	26.6	19.3	12.8	24	9.5	16/16S	7/8	20UNEF-2B	95						
○	22 18					30.0					18	1-	20UNEF-2B	100						
○	22 20					34.7					20/22	1-3/16-18UNEF-2B	103							
○	22 24					41.1					24/28	1-7/16-18UNEF-2B	111							
○	22 32					49.2					11.1	32	1-3/4-	18UNS-2B	130					
○	22 36					55.6					11.0	36	2-	18UNS-2B	149					
○	28 18	28		20	48.3	30.0	24.9	12.8	26	9.5	18	1-	20UNEF-2B	129						
○	28 20					34.7					20/22	1-3/16-18UNEF-2B	131							
○	28 24					41.1					24/28	1-7/16-18UNEF-2B	132							
○	28 32					49.2					11.1	32	1-3/4-	18UNS-2B	148					
○	28 36					55.6					11.0	36	2-	18UNS-2B	170					
○	36 20					36					24	58.8	34.7	30.9	12.8	28	9.5	20/22	1-3/16-18UNEF-2B	191
○	36 24		41.1	30	1-		NEF-2B	191												
○	36 32		49.2	11.1	32		1-	NEF-2B	192											
○	36 36		55.6	11.0	36		2-	18UNS-2B	211											
○	42 24		41.1	30	9.5		24/28	1-7/16-	18UNEF-2B	191										
○	42 32		49.2	11.1	32		1-3/4-	18UNS-2B	260											
○	42 36		55.6	11.0	36		2-	18UNS-2B	265											
○	※142 40	54	37	66.8	69.1		38.2	12.8	31	9.5	13.5	40	2-1/4-	16UN-2B	270					
○	※142 48				85.0						12.3	16.9	2-	16UN-2B	300					
○	54 36				55.6						11.0	36	2-	18UNS-2B	354					
○	※154 40				62.0						13.5	40	2-1/4-	16UN-2B	354					
○	54 48				49						80.0	80.6	49.5	49.5	19.4	33	16.9	48	3-	16UN-2B
○	54 48					80.6							49.5					19.4	33	16.9

注1. ※1の品番については、ULに該当しない製品です。  
注2. 4240、4248、5440については真鍮を使用するためRoHSには対応していません。

ケイフレックス  
KM型附属品  
コンビネーションカップリング  
MSコネクタ接続用  
KMKM

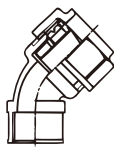
頁	商品名	修正内容	修正後
---	-----	------	-----

修正内容

追加

KM45KCP12は、2022年12月20日出荷分までの対応をもって販売を終了させていただきました。長らくのご愛顧誠にありがとうございました。

45°形 (樹脂製/黒色品)



- ケイフレックスと鋼製電線管を接続するための PA 製の 45° 形コンビネーションカップリングです。
- ケイフレックスとコンビネーションカップリングの引張力は1000N (JIS C 8461-23の分類コードは4ヘビー) です。

【厚鋼電線管用】

納期区分	品番	接続できる電線管		挿入できるケーブル最大外径 ※1	重量 (g/個)	入数 (個/袋)
		ケイフレックス	厚鋼電線管 呼び ねじ呼び			
確	KM45KGP 12	12	G16 CTG 16	10	23	5
確	KM45KGP 16	16	G16 CTG 16	13	30	5
確	KM45KGP 22	22	G22 CTG 22	18	43	5
確	KM45KGP 28	※	G28 CTG 28	23	64	2
確	KM45KGP 36	36	G36 CTG 36	32	92	2
確	KM45KGP 42	42	G42 CTG 42	37	140	1
確	KM45KGP 54	54	G54 CTG 54	48	184	1

※KMS、KMV、KPF、KIC、KIH、KIV、KMEC、KPBF、KUU、KCS、KMB、KIB、KM、KI

【薄鋼電線管用】

納期区分	品番	接続できる電線管		挿入できるケーブル最大外径 ※1	重量 (g/個)	入数 (個/袋)
		ケイフレックス	薄鋼電線管 呼び ねじ呼び			
確	KM45KCP 12	12	C19 CTC19	13	28	5
確	KM45KCP 16	16	C19 CTC19	13	30	5
確	…販売終了品に斜線		C25 CTC25	18	43	5
確	…販売終了品に斜線		C31 CTC31	23	63	2
確	KM45KCP 36	36	C39 CTC39	32	88	2
確	KM45KCP 42	42	C51 CTC51	37	150	1
確	KM45KCP 54	54	C63 CTC63	48	195	1

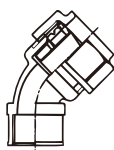
※KMS、KMV、KPF、KIC、KIH、KIV、KMEC、KPBF、KUU、KCS、KMB、KIB、KM、KI

追加

販売終了

修正後

45°形 (樹脂製/黒色品)



- ケイフレックスと鋼製電線管を接続するための PA 製の 45° 形コンビネーションカップリングです。
- ケイフレックスとコンビネーションカップリングの引張力は1000N (JIS C 8461-23の分類コードは4ヘビー) です。

KM45KCP12は、2022年12月20日出荷分までの対応をもって販売を終了させていただきました。長らくのご愛顧誠にありがとうございました。

【厚鋼電線管用】

納期区分	品番	接続できる電線管		挿入できるケーブル最大外径 ※1	重量 (g/個)	入数 (個/袋)
		ケイフレックス	厚鋼電線管 呼び ねじ呼び			
確	KM45KGP 12	12	G16 CTG 16	10	23	5
確	KM45KGP 16	16	G16 CTG 16	13	30	5
確	KM45KGP 22	22	G22 CTG 22	18	43	5
確	KM45KGP 28	※	G28 CTG 28	23	64	2
確	KM45KGP 36	36	G36 CTG 36	32	92	2
確	KM45KGP 42	42	G42 CTG 42	37	140	1
確	KM45KGP 54	54	G54 CTG 54	48	184	1

※KMS、KMV、KPF、KIC、KIH、KIV、KMEC、KPBF、KUU、KCS、KMB、KIB、KM、KI

【薄鋼電線管用】

納期区分	品番	接続できる電線管		挿入できるケーブル最大外径 ※1	重量 (g/個)	入数 (個/袋)
		ケイフレックス	薄鋼電線管 呼び ねじ呼び			
確	KM45KCP 12	12	販売終了	13	28	5
確	KM45KCP 16	16	C19 CTC19	13	30	5
確	KM45KCP 22	22	C25 CTC25	18	43	5
確	KM45KCP 28	※	C31 CTC31	23	63	2
確	KM45KCP 36	36	C39 CTC39	32	88	2
確	KM45KCP 42	42	C51 CTC51	37	150	1
確	KM45KCP 54	54	C63 CTC63	48	195	1

※KMS、KMV、KPF、KIC、KIH、KIV、KMEC、KPBF、KUU、KCS、KMB、KIB、KM、KI

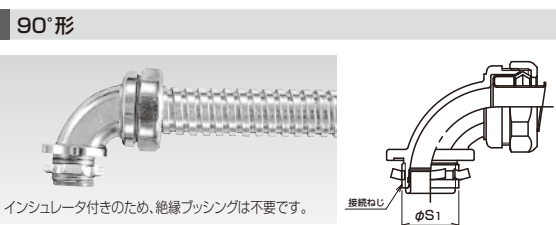
ケイフレックス

KM型附属品  
樹脂製コンビネーション  
カップリング  
鋼製電線管接続用  
KM45KCP

頁	商品名	修正内容	修正後
---	-----	------	-----

修正内容

**追加**  
 KC90BC10, 12, 36, 42は、2022年12月20日出荷分までの対応をもって販売を終了させていただきました。長らくのご愛顧誠にありがとうございました。



**【管平行おねじ付き】**

納期区分	品番	接続できるケイフレックス	挿入できるケーブル最大外径※	接続ねじ JIS B 0202 φS1 呼び	重量 (g/個)	入数 (個/袋)
種	KC90BG 10	10	8	20.9 G1/2	67	20
種	KC90BG 12	12	10	20.9 G1/2	70	20
種	KC90BG 16	16	13	20.9 G1/2	92	20
種	KC90BG 22	22	18	26.4 G3/4	143	10
種	KC90BG 28	28	24	33.2 G1	224	10
種	KC90BG 36	36	32	41.9 G1-1/4	290	5
種	KC90BG 42	42	37	47.8 G1-1/2	592	5
種	KC90BG 54	54	49	59.6 G2	855	2

注 ※印について、挿入できるケーブル最大外径は本体最小内径をもとにしています。90°型本体部を通線する場合、ケーブルによっては通線できない場合がありますので、最大外径の40～60%の外径を目安として下さい。

- ビニル被覆なしケイフレックス (型式 KM/KI) を制御盤のロックアウトに接続するための90°形コネクタです。
- ケイフレックスとコネクタの引張力は#10は500N (JIS C 8461-23の分類コードは3 ミディアム)、#12～54は1000N (JIS C 8461-23の分類コードは4 ヘビー) です。

**【薄鋼電線管おねじ付き】**

納期区分	品番	接続できるケイフレックス	挿入できるケーブル最大外径※	接続ねじ JIS C 8305 φS1 呼び	重量 (g/個)	入数 (個/袋)
種	KC90BC 10	10	8	19.1 CTC19	62	10
種	KC90BC 12	12	10	19.1 CTC19	71	10
種	KC90BC 16	16	12	19.1 CTC19	93	20
種	KC90BC 22	22	18	25.4 CTC25	139	10
種	KC90BC 28	28	24	31.8 CTC31	207	10
種	KC90BC 36	36	32	39.1 CTC39	313	5
種	KC90BC 42	42	37	50.8 CTC51	592	2
種	KC90BC 54	54	49	63.5 CTC63	885	2

注 ※印について、挿入できるケーブル最大外径は本体最小内径をもとにしています。90°型本体部を通線する場合、ケーブルによっては通線できない場合がありますので、最大外径の40～60%の外径を目安として下さい。

…販売終了品に斜線 追加

**追加**  
 販売終了

ケイフレックス  
 KC型附属品  
 コネクタ  
 ロックアウト接続用  
 KC90BC

修正後



**【管平行おねじ付き】**

納期区分	品番	接続できるケイフレックス	挿入できるケーブル最大外径※	接続ねじ JIS B 0202 φS1 呼び	重量 (g/個)	入数 (個/袋)
種	KC90BG 10	10	8	20.9 G1/2	67	20
種	KC90BG 12	12	10	20.9 G1/2	70	20
種	KC90BG 16	16	13	20.9 G1/2	92	20
種	KC90BG 22	22	18	26.4 G3/4	143	10
種	KC90BG 28	28	24	33.2 G1	224	10
種	KC90BG 36	36	32	41.9 G1-1/4	290	5
種	KC90BG 42	42	37	47.8 G1-1/2	592	5
種	KC90BG 54	54	49	59.6 G2	855	2

注 ※印について、挿入できるケーブル最大外径は本体最小内径をもとにしています。90°型本体部を通線する場合、ケーブルによっては通線できない場合がありますので、最大外径の40～60%の外径を目安として下さい。

- ビニル被覆なしケイフレックス (型式 KM/KI) を制御盤のロックアウトに接続するための90°形コネクタです。
- ケイフレックスとコネクタの引張力は#10は500N (JIS C 8461-23の分類コードは3 ミディアム)、#12～54は1000N (JIS C 8461-23の分類コードは4 ヘビー) です。

**【薄鋼電線管おねじ付き】**

納期区分	品番	接続できるケイフレックス	挿入できるケーブル最大外径※	接続ねじ JIS C 8305 φS1 呼び	重量 (g/個)	入数 (個/袋)
種	KC90BC 10	10	8	19.1 CTC19	62	10
種	KC90BC 12	12	10	19.1 CTC19	71	10
種	KC90BC 16	16	12	19.1 CTC19	93	20
種	KC90BC 22	22	18	25.4 CTC25	139	10
種	KC90BC 28	28	24	31.8 CTC31	207	10
種	KC90BC 36	36	32	39.1 CTC39	313	5
種	KC90BC 42	42	37	50.8 CTC51	592	2
種	KC90BC 54	54	49	63.5 CTC63	885	2

注 ※印について、挿入できるケーブル最大外径は本体最小内径をもとにしています。90°型本体部を通線する場合、ケーブルによっては通線できない場合がありますので、最大外径の40～60%の外径を目安として下さい。

KC90BC10, 12, 36, 42は、2022年12月20日出荷分までの対応をもって販売を終了させていただきました。長らくのご愛顧誠にありがとうございました。

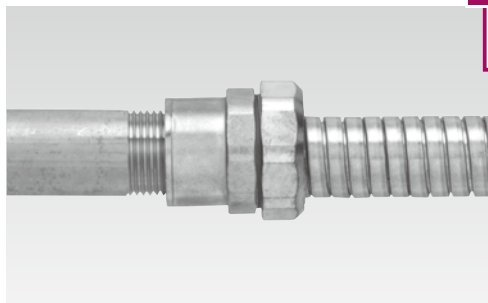
頁 商品名 修正内容 修正後

修正内容

コンビネーションカップリング 鋼製電線管接続用

主材質 亜鉛めっき鋼 (ZDC2)	表面処理 電気亜鉛めっき (三層ユニクロ)	特性 非防水	環境 RoHS 10物質対応	温度範囲 -20℃ ~100℃
-------------------------	-----------------------------	-----------	----------------------	-----------------------

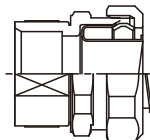
ねじ込み式



追加

KCKC10, 16, 28, 36, 42, 54 は、2022年12月20日出荷分までの対応をもって販売を終了させていただきました。長らくのご愛顧誠にありがとうございました。

式 KM/KI と鋼製電線管接続用



- ケイフレックスとカップリングの接続は、ユニオン式で、鋼製電線管とカップリングの接続は、ねじ込み式です。
- ケイフレックスとコンビネーションカップリングの引張力は #10 は 500N (JIS C 8461-23 の分類コードは 3 ミディアム)、#12~54 は 1000N (JIS C 8461-23 の分類コードは 4 ヘビー) です。

【厚鋼電線管用】

納期区分	品番	接続できる電線管			挿入できるケーブル最大外径	重量 (g/個)	入数 (個/袋)
		ケイフレックス	厚鋼電線管 呼び	ねじ呼び			
☑	KCKG 10	10	G16	CTG16	8	49	20
☑	KCKG 12	12	G16	CTG16	10	53	20
☑	KCKG 16	16	G16	CTG16	13	60	20
☑	KCKG 22	22	G22	CTG22	18	79	20
☑	KCKG 28	28	G28	CTG28	24	146	10
☑	KCKG 36	36	G36	CTG36	34	175	10
☑	KCKG 42	42	G42	CTG42	37	248	10
☑	KCKG 54	54	G54	CTG54	49	316	5

【薄鋼電線管用】

納期区分	品番	接続できる電線管			挿入できるケーブル最大外径	重量 (g/個)	入数 (個/袋)
		ケイフレックス	薄鋼電線管 呼び	ねじ呼び			
☑	KCKC 10	10	C19	CTC19	10	45	10
☑	KCKC 12	12	C19	CTC19	10	53	10
☑	KCKC 16	16	C19	CTC19	13	59	20
☑	KCKC 22	22	C25	CTC25	18	90	10
☑	KCKC 28	28	C31	CTC31	24	136	5
☑	KCKC 36	36	C39	CTC39	34	196	5
☑	KCKC 42	42	C51	CTC51	37	282	2
☑	KCKC 54	54	C63	CTC63	49	385	2

☐ ...販売終了品に斜線 追加

追加

販売終了

ケイフレックス

KC 型附属品  
コンビネーションカップリング  
鋼製電線管接続用  
KCKC

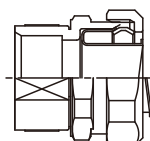
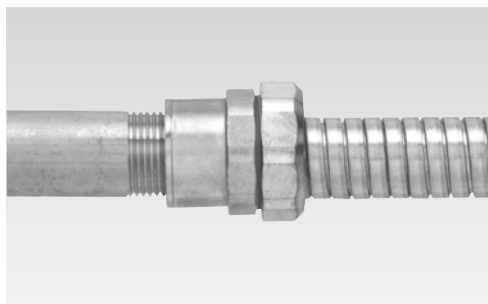
77

修正後

コンビネーションカップリング 鋼製電線管接続用

主材質 亜鉛めっき鋼 (ZDC2)	表面処理 電気亜鉛めっき (三層ユニクロ)	特性 非防水	環境 RoHS 10物質対応	温度範囲 -20℃ ~100℃
-------------------------	-----------------------------	-----------	----------------------	-----------------------

ねじ込み式



- ビニル被覆なしケイフレックス (型式 KM/KI) と鋼製電線管を接続するためのコンビネーションカップリングです。
- ケイフレックスとカップリングの接続は、ユニオン式で、鋼製電線管とカップリングの接続は、ねじ込み式です。
- ケイフレックスとコンビネーションカップリングの引張力は #10 は 500N (JIS C 8461-23 の分類コードは 3 ミディアム)、#12~54 は 1000N (JIS C 8461-23 の分類コードは 4 ヘビー) です。

KCKC10, 16, 28, 36, 42, 54 は、2022年12月20日出荷分までの対応をもって販売を終了させていただきました。長らくのご愛顧誠にありがとうございました。

【厚鋼電線管用】

納期区分	品番	接続できる電線管			挿入できるケーブル最大外径	重量 (g/個)	入数 (個/袋)
		ケイフレックス	厚鋼電線管 呼び	ねじ呼び			
☑	KCKG 10	10	G16	CTG16	8	49	20
☑	KCKG 12	12	G16	CTG16	10	53	20
☑	KCKG 16	16	G16	CTG16	13	60	20
☑	KCKG 22	22	G22	CTG22	18	79	20
☑	KCKG 28	28	G28	CTG28	24	146	10
☑	KCKG 36	36	G36	CTG36	34	175	10
☑	KCKG 42	42	G42	CTG42	37	248	10
☑	KCKG 54	54	G54	CTG54	49	316	5

【薄鋼電線管用】

納期区分	品番	接続できる電線管			挿入できるケーブル最大外径	重量 (g/個)	入数 (個/袋)
		ケイフレックス	薄鋼電線管 呼び	ねじ呼び			
☑	KCKC 10	10	C	販売終了	10	45	10
☑	KCKC 12	12	C19	CTC19	10	53	10
☑	KCKC 16	16	C	販売終了	13	59	20
☑	KCKC 22	22	C25	CTC25	18	90	10
☑	KCKC 28	28	C31	CTC31	24	136	5
☑	KCKC 36	36	C	販売終了	34	196	5
☑	KCKC 42	42	C51	CTC51	37	282	2
☑	KCKC 54	54	C63	CTC63	49	385	2