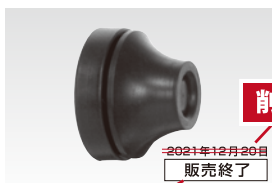


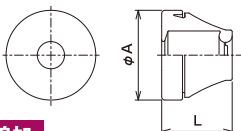
頁 商品名 修正内容 修正後

修正内容

ケーブルブッシング



大きく表示



指定銅板厚さ

取付可能銅板厚さ	IP65	IP67
0.5~3.0	0.5~1.0	1.0~3.0
1.0~4.0	1.0~2.0	2.0~4.0

※ノックアウト径の加工公差は ± 0.2 で行って下さい。

修正

2021年12月20日日出荷分までの対応をもって販売を終了させていただきました。

- ノックアウトに取付けケーブル等の被覆を保護するためのブッシングです。
- 保護等級 IP67 の性能には銅板厚さの指定がありますのでご注意ください。

HBHG、HBHM、HBHPG は、(2021年12月20日出荷分までの対応をもって販売を終了させていただきます) 出荷状況によっては、期日以前でも在庫がなくなり次第、販売を終了させていただきます。長らくのご愛顧誠にありがとうございました。

削除

[Gねじノックアウト用]

納期区分	品番	適用する				φA	L	重量 (g/個)	入数 (個/袋)
		銅板厚さ	ねじ呼び	ノックアウト径	ケーブル径				
確	HBHG 16	1.0~3.0	G1/2	φ21	φ11	27.6	20.0	5	1

材質	色調
NBR	黒色

[Mねじノックアウト用]

納期区分	品番	適用する				φA	L	重量 (g/個)	入数 (個/袋)
		銅板厚さ	ねじ呼び	ノックアウト径	ケーブル径				
確	HBHM 12	0.5~3.0	M12	φ13	3~5	20.0	13.0	4	10
確	HBHM 16	1.0~4.0	M16	φ17	5~7	22.0	18.0	5	10
確	HBHM 20	1.0~4.0	M20	φ21	7~10	25.0	20.0	6	10
確	HBHM 25	1.0~4.0	M25	φ26	10~14	29.0	22.0	8	10
確	HBHM 32	1.0~4.0	M32	φ33	14~20	37.5	25.0	10	5
確	HBHM 40	1.0~4.0	M40	φ41	20~26	48.0	30.0	24	5

材質	色調
EPDM	ライトグレー

[Pgねじノックアウト用]

納期区分	品番	適用する				φA	L	重量 (g/個)	入数 (個/袋)
		銅板厚さ	ねじ呼び	ノックアウト径	ケーブル径				
確	HBHPG 7	0.5~3.0	Pg7	φ13	3~5	20.0	12.0	3.5	10
確	HBHPG 9	1.0~4.0	Pg9	φ16	5~7	21.0	14.0	4	10
確	HBHPG 11	1.0~4.0	Pg11	φ19	7~10	24.0	16.0	4.5	10
確	HBHPG 16	1.0~4.0	Pg16	φ23	10~14	28.0	17.0	6	10
確	HBHPG 21	1.0~4.0	Pg21	φ29	14~20	37.0	20.0	7	5
確	HBHPG 29	1.0~4.0	Pg29	φ38	20~26	46.0	24.0	18.5	5
確	HBHPG 36	1.0~4.0	Pg36	φ48	26~35	58.0	31.0	30	5

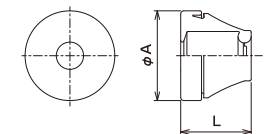
材質	色調
EPDM	ライトグレー

サンパーツ

347 電材電装部品
ケーブルブッシング
HBHG
HBHM
HBHPG

修正後

ケーブルブッシング



指定銅板厚さ

取付可能銅板厚さ	IP65	IP67
0.5~3.0	0.5~1.0	1.0~3.0
1.0~4.0	1.0~2.0	2.0~4.0

※ノックアウト径の加工公差は ± 0.2 で行って下さい。

- ノックアウトに取付けケーブル等の被覆を保護するためのブッシングです。
- 保護等級 IP67 の性能には銅板厚さの指定がありますのでご注意ください。

HBHG、HBHM、HBHPG は、2021年12月20日日出荷分までの対応をもって販売を終了させていただきました。長らくのご愛顧誠にありがとうございました。

[Gねじノックアウト用]

納期区分	品番	適用する				φA	L	重量 (g/個)	入数 (個/袋)
		銅板厚さ	ねじ呼び	ノックアウト径	ケーブル径				
確	HBHG 16	1.0~3.0	G1/2	φ21	φ11	27.6	20.0	5	1

材質	色調
NBR	黒色

[Mねじノックアウト用]

納期区分	品番	適用する				φA	L	重量 (g/個)	入数 (個/袋)
		銅板厚さ	ねじ呼び	ノックアウト径	ケーブル径				
確	HBHM 12	0.5~3.0	M12	φ13	3~5	20.0	13.0	4	10
確	HBHM 16	1.0~4.0	M16	φ17	5~7	22.0	18.0	5	10
確	HBHM 20	1.0~4.0	M20	φ21	7~10	25.0	20.0	6	10
確	HBHM 25	1.0~4.0	M25	φ26	10~14	29.0	22.0	8	10
確	HBHM 32	1.0~4.0	M32	φ33	14~20	37.5	25.0	10	5
確	HBHM 40	1.0~4.0	M40	φ41	20~26	48.0	30.0	24	5

材質	色調
EPDM	ライトグレー

[Pgねじノックアウト用]

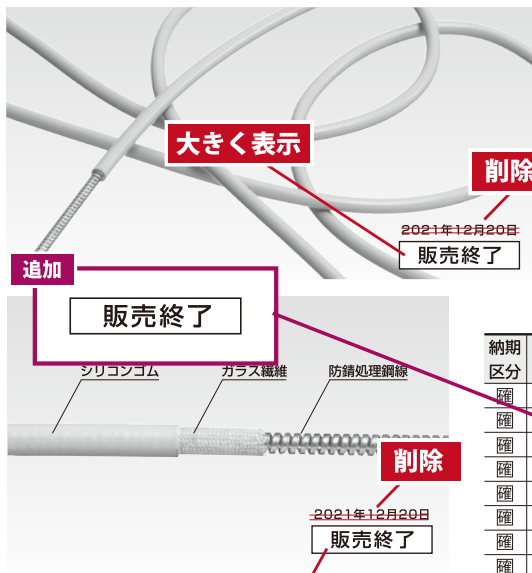
納期区分	品番	適用する				φA	L	重量 (g/個)	入数 (個/袋)
		銅板厚さ	ねじ呼び	ノックアウト径	ケーブル径				
確	HBHPG 7	0.5~3.0	Pg7	φ13	3~5	20.0	12.0	3.5	10
確	HBHPG 9	1.0~4.0	Pg9	φ16	5~7	21.0	14.0	4	10
確	HBHPG 11	1.0~4.0	Pg11	φ19	7~10	24.0	16.0	4.5	10
確	HBHPG 16	1.0~4.0	Pg16	φ23	10~14	28.0	17.0	6	10
確	HBHPG 21	1.0~4.0	Pg21	φ29	14~20	37.0	20.0	7	5
確	HBHPG 29	1.0~4.0	Pg29	φ38	20~26	46.0	24.0	18.5	5
確	HBHPG 36	1.0~4.0	Pg36	φ48	26~35	58.0	31.0	30	5

材質	色調
EPDM	ライトグレー

頁	商品名	修正内容	修正後
---	-----	------	-----

修正内容

保護管
光ケーブル用保護管
Type HOKGN



修正

●電子写真機、光ファイバー、光ケーブル、防錆処理した平角鋼線、更にその外周にシリコンゴムのシースを被覆した構造です。

●鋼線のコアは、高フレキシブルでしかも耐圧縮性に、ガラス繊維のブレードは引張強度（伸びを無くする）に、シリコンゴムのシースは殺菌、化学薬品に優れています。

●1巻の長さは10mですが1m~200mの範囲で特注にて承ります。

HOKGNは、2021年12月20日出荷分までの対応をもって販売を終了させていただきます。出荷状況によっては、1期以前でも在庫がなくなり次第、販売を終了させていただきます。長らくのご愛顧誠にありがとうございました。

特性	色調	温度範囲
IP67	グレー	-60℃ ~260℃

納期区分	品番	外径	内径	曲げ半径	重量 (g)		1巻の長さ m
					1m当り	1巻当り	
随	HOKGN 4	4.4	2.5	10	28	280	10
随	HOKGN 5	5.3	3.0	20	44	440	10
随	HOKGN 6	6.5	4.0	25	65	650	10
随	HOKGN 7	7.5	5.0	35	79	790	10
随	HOKGN 9	8.9	7.0	45	108	1,080	10
随	HOKGN 10	10.1	7.0	45	141	1,410	10
随	HOKGN 11	11.6	8.0	45	191	1,910	10
随	HOKGN 13	13.6	10.0	65	241	2,410	10
随	HOKGN 16	16.2	12.0	75	347	3,470	10



373 サンパーツ
保護管
光ケーブル保護管
HOKGN

修正後

保護管
光ケーブル用保護管
Type HOKGN

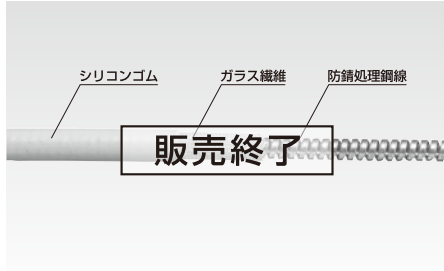


- 電子写真機器、通信装置、光電スイッチ、内視鏡等の医療機器の電線ケーブル、光ファイバー、光ケーブルの保護管です。
- 防錆処理した平角鋼線を螺旋状に巻いたコアに、ガラス繊維のブレードを打ち、更にその外周にシリコンゴムのシースを被覆した構造です。
- 鋼線のコアは、高フレキシブルでしかも耐圧縮性に、ガラス繊維のブレードは引張強度（伸びを無くする）に、シリコンゴムのシースは殺菌、化学薬品に優れています。
- 1巻の長さは10mですが1m~200mの範囲で特注にて承ります。

HOKGNは、2021年12月20日出荷分までの対応をもって販売を終了させていただきます。長らくのご愛顧誠にありがとうございました。

特性	色調	温度範囲
IP67	グレー	-60℃ ~260℃

納期区分	品番	外径	内径	曲げ半径	重量 (g)		1巻の長さ m
					1m当り	1巻当り	
随	HOKGN 4	4.4	2.5	10	28	280	10
随	HOKGN 5	5.3	3.0	20	44	440	10
随	HOKGN 6	6.5	4.0	25	65	650	10
随	HOKGN 7	7.5	5.0	35	79	790	10
随	HOKGN 9	8.9	7.0	45	108	1,080	10
随	HOKGN 10	10.1	7.0	45	141	1,410	10
随	HOKGN 11	11.6	8.0	45	191	1,910	10
随	HOKGN 13	13.6	10.0	65	241	2,410	10
随	HOKGN 16	16.2	12.0	75	347	3,470	10



頁	商品名	修正内容	修正後																																																																															
411	サンキューフ B形インサート YSI※E	<p>仕様</p> <table border="1"> <tr><td>定格電流</td><td colspan="2">16A</td></tr> <tr><td rowspan="2">定格電圧</td><td>UL/CSA</td><td>600V</td></tr> <tr><td>DIN/EN (汚染度3)</td><td>500V</td></tr> <tr><td>耐電圧</td><td colspan="2">3.31KV</td></tr> <tr><td>絶縁抵抗</td><td colspan="2">10¹⁰Ω以上</td></tr> <tr><td>接触抵抗</td><td colspan="2">1mΩ以下</td></tr> <tr><td>使用温度範囲</td><td colspan="2">-40~+125℃</td></tr> <tr><td>材料</td><td colspan="2">PC</td></tr> <tr><td>コンタクト</td><td colspan="2">内蔵/CC2.5 (別売)</td></tr> <tr><td>電線接続方法</td><td colspan="2">ねじ止め式/圧着</td></tr> <tr><td>電線サイズ (ねじ)</td><td colspan="2">0.75~2.5mm²</td></tr> <tr><td>電線サイズ (圧着)</td><td colspan="2">0.5~4.0mm²</td></tr> <tr><td>ガイドピン/ブッシュ</td><td colspan="2">SCPA448/449</td></tr> <tr><td>コーティングピン</td><td colspan="2">SCPA453</td></tr> </table> <p style="text-align: right;">削除</p>	定格電流	16A		定格電圧	UL/CSA	600V	DIN/EN (汚染度3)	500V	耐電圧	3.31KV		絶縁抵抗	10 ¹⁰ Ω以上		接触抵抗	1mΩ以下		使用温度範囲	-40~+125℃		材料	PC		コンタクト	内蔵/CC2.5 (別売)		電線接続方法	ねじ止め式/圧着		電線サイズ (ねじ)	0.75~2.5mm ²		電線サイズ (圧着)	0.5~4.0mm ²		ガイドピン/ブッシュ	SCPA448/449		コーティングピン	SCPA453		<p>仕様</p> <table border="1"> <tr><td>定格電流</td><td colspan="2">16A</td></tr> <tr><td rowspan="2">定格電圧</td><td>UL/CSA</td><td>600V</td></tr> <tr><td>DIN/EN (汚染度3)</td><td>500V</td></tr> <tr><td>耐電圧</td><td colspan="2">3.31KV</td></tr> <tr><td>絶縁抵抗</td><td colspan="2">10¹⁰Ω以上</td></tr> <tr><td>接触抵抗</td><td colspan="2">1mΩ以下</td></tr> <tr><td>使用温度範囲</td><td colspan="2">-40~+125℃</td></tr> <tr><td>材料</td><td colspan="2">PC</td></tr> <tr><td>コンタクト</td><td colspan="2">内蔵/CC2.5 (別売)</td></tr> <tr><td>電線接続方法</td><td colspan="2">ねじ止め式/圧着</td></tr> <tr><td>電線サイズ (ねじ)</td><td colspan="2">0.75~2.5mm²</td></tr> <tr><td>電線サイズ (圧着)</td><td colspan="2">0.5~4.0mm²</td></tr> <tr><td>ガイドピン/ブッシュ</td><td colspan="2">SCPA448/449</td></tr> </table>	定格電流	16A		定格電圧	UL/CSA	600V	DIN/EN (汚染度3)	500V	耐電圧	3.31KV		絶縁抵抗	10 ¹⁰ Ω以上		接触抵抗	1mΩ以下		使用温度範囲	-40~+125℃		材料	PC		コンタクト	内蔵/CC2.5 (別売)		電線接続方法	ねじ止め式/圧着		電線サイズ (ねじ)	0.75~2.5mm ²		電線サイズ (圧着)	0.5~4.0mm ²		ガイドピン/ブッシュ	SCPA448/449	
定格電流	16A																																																																																	
定格電圧	UL/CSA	600V																																																																																
	DIN/EN (汚染度3)	500V																																																																																
耐電圧	3.31KV																																																																																	
絶縁抵抗	10 ¹⁰ Ω以上																																																																																	
接触抵抗	1mΩ以下																																																																																	
使用温度範囲	-40~+125℃																																																																																	
材料	PC																																																																																	
コンタクト	内蔵/CC2.5 (別売)																																																																																	
電線接続方法	ねじ止め式/圧着																																																																																	
電線サイズ (ねじ)	0.75~2.5mm ²																																																																																	
電線サイズ (圧着)	0.5~4.0mm ²																																																																																	
ガイドピン/ブッシュ	SCPA448/449																																																																																	
コーティングピン	SCPA453																																																																																	
定格電流	16A																																																																																	
定格電圧	UL/CSA	600V																																																																																
	DIN/EN (汚染度3)	500V																																																																																
耐電圧	3.31KV																																																																																	
絶縁抵抗	10 ¹⁰ Ω以上																																																																																	
接触抵抗	1mΩ以下																																																																																	
使用温度範囲	-40~+125℃																																																																																	
材料	PC																																																																																	
コンタクト	内蔵/CC2.5 (別売)																																																																																	
電線接続方法	ねじ止め式/圧着																																																																																	
電線サイズ (ねじ)	0.75~2.5mm ²																																																																																	
電線サイズ (圧着)	0.5~4.0mm ²																																																																																	
ガイドピン/ブッシュ	SCPA448/449																																																																																	