

テトラ

溶融亜鉛めっき鋼板製

材質	表面処理	環境
鋼	溶融亜鉛めっき	RoHS 対応

修正

販売を終了させていただきました。

●附属品は、テトラ用附属品をご使用下さい。

RDCは、2019年12月20日出荷分までの対応をもって販売を終了させていただきます。長らくのご愛顧誠にありがとうございました。

追加

販売終了

規格
IEC 61084

納期区分	品番	H 高さ	W 幅	重量 (g/個)	最小入数 (個/袋)
確	RDC 33	30	30	0.8	3000
確	RDC 36	30	60	0.8	3000
確	RDC 56	50	60	1.0	3000
確	RDC 58	50	80	1.0	3000
確	RDC 510	50	100	1.0	3000



大きく表示

2019年12月20日
販売終了

削除

附属品

エンドブッシング/ ストップエンド

修正

販売を終了させていただきました。

●テトラの端末に使用するエンドブッシング及びストップエンドです。

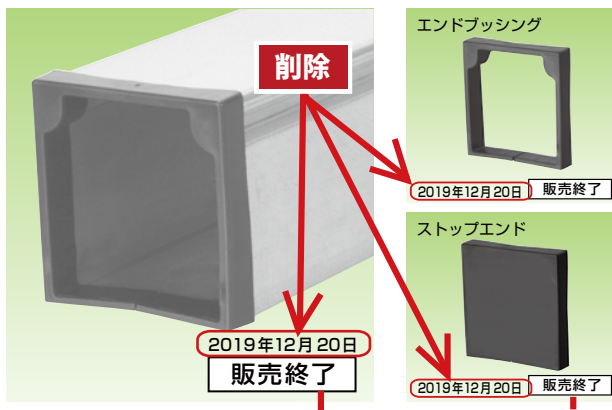
RDC BI, RDC ED は、2019年12月20日出荷分までの対応をもって販売を終了させていただきます。長らくのご愛顧誠にありがとうございました。

追加

販売終了

主材質	色	温度範囲
PA6	黒	-20℃ ~ 100℃

納期区分	品番	テトラ	重量 (g/個)	最小入数 (個/袋)
確	RDC BI 33	RDC	33	4
確	RDC BI 36	RDC	36	5
確	RDC BI 56	RDC	56	7
確	RDC BI 58	RDC	58	8
確	RDC BI 510	RDC	510	10



削除

2019年12月20日
販売終了

2019年12月20日
販売終了

2019年12月20日
販売終了

大きく表示

90° ベンド (上面蓋仕様)

ティー (上面蓋仕様)

修正

販売を終了させていただきました。

●テトラを90°ベンド及びティーです。

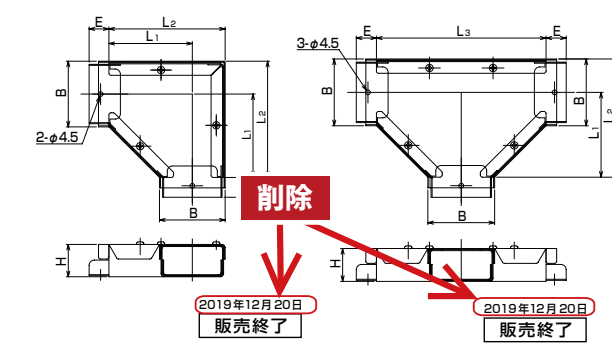
RDC90BD, RDCTE は、2019年12月20日出荷分までの対応をもって販売を終了させていただきます。長らくのご愛顧誠にありがとうございました。

追加

販売終了

材質	表面処理
鋼	溶融亜鉛めっき

納期区分	品番	H	重量 (g/個)	最小入数 (個/袋)
確	RDC90BD 33	RDCTE 33	31	33
確	RDC90BD 36	RDCTE 36	31	63
確	RDC90BD 56	RDCTE 56	51	63
確	RDC9	TE 58	51	83
確	RDC9			



削除

2019年12月20日
販売終了

2019年12月20日
販売終了

カップリング

販売を終了させていただきました。

●テトラを

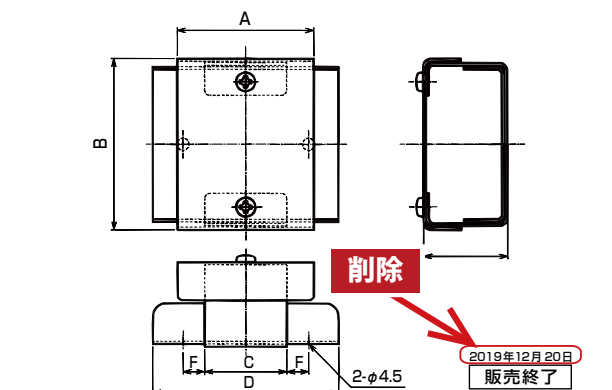
RDCCは、2019年12月20日出荷分までの対応をもって販売を終了させていただきます。長らくのご愛顧誠にありがとうございました。

追加

販売終了

材質	表面処理
鋼	溶融亜鉛めっき

納期区分	品番	A	B	重量 (g/個)	最小入数 (個/袋)
確	RDCC 33	50	33	30	68
確	RDCC 36	50	63	30	68
確	RDCC 56	50	63	30	98
確	RDCC 58	50	83	30	98
確	RDCC 510	50	103	30	98



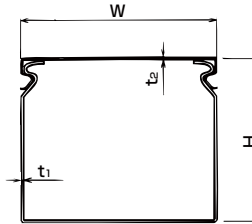
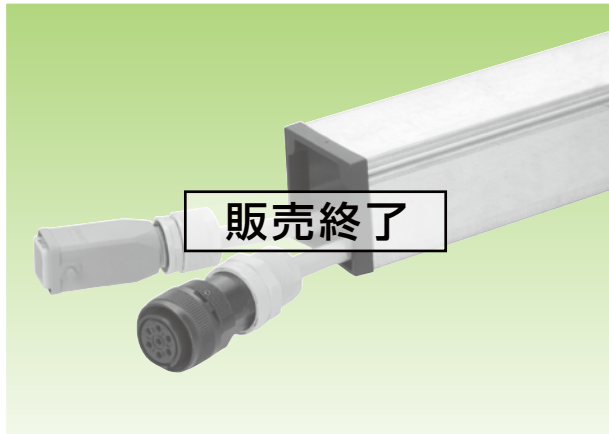
削除

2019年12月20日
販売終了

テットラ

材質	表面処理	環境
鋼	溶融亜鉛めっき	RoHS 対応

溶融亜鉛めっき鋼板製



- 機械装置のケーブルの保護にご使用下さい。
- 電線は、ケーブルをご使用下さい。
- 付属品は、テットラ用付属品をご使用下さい。

RDCは、2019年12月20日出荷分までの対応をもって販売を終了させていただきました。長らくのご愛顧誠にありがとうございました。

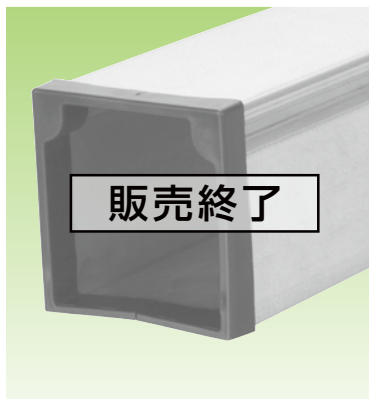
規格
IEC 61084

納期区分	品番	H 高さ	W 幅	t ₁ 本体板厚	t ₂ 蓋板厚	L 全長	重量 (kg/本)	最小入数 (個/袋)
確	RDC 33	30	30	0.8	0.8	3000	2.9	4
確	RDC 36	30	30	0.8	0.8	3000	4.1	2
確	RDC 56	50	50	0.8	0.8	3000	5.5	2
確	RDC 58	50	50	0.8	0.8	3000	6.5	2
確	RDC 510	50	100	1.0	0.8	3000	7.3	2

販売終了

付属品

エンドブッシング / ストップエンド



- テットラの端末に使用するエンドブッシング及びストップエンドです。

RDC BI, RDC ED は、2019年12月20日出荷分までの対応をもって販売を終了させていただきました。長らくのご愛顧誠にありがとうございました。

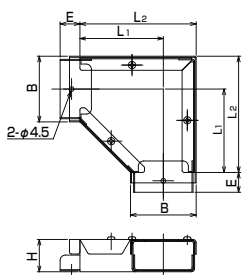
主材質	色調	特性	環境	難燃性	温度範囲
PA6	黒色	耐油	ハロゲンフリー	UL94V0	-20℃ ~ 100℃

納期区分	品番		適用するテットラ	重量 (g/個)	最小入数 (個/袋)
エンドブッシング	ストップエンド	エンドブッシング	ストップエンド		
確	確	RDC BI 33	RDC ED 33	33	4
確	確	RDC BI 36	RDC ED 36	36	5
確	確	RDC BI 56	RDC ED 56	56	7
確	確	RDC BI 58	RDC ED 58	58	8
確	確	RDC BI 510	RDC ED 510	510	10

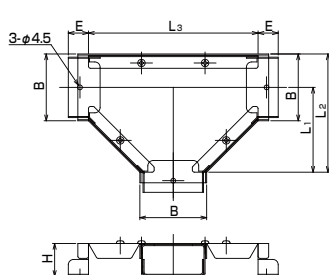
販売終了

90° ベンド (上面蓋仕様)

ティー (上面蓋仕様)



販売終了



販売終了

- テットラを直角又はT字に接続するための溶融亜鉛めっき鋼板製バンド及びティーです。

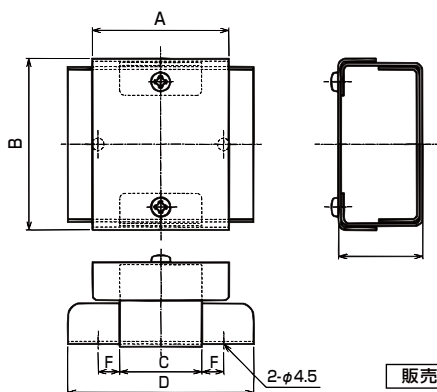
RDC90BD, RDCTE は、2019年12月20日出荷分までの対応をもって販売を終了させていただきました。長らくのご愛顧誠にありがとうございました。

材質	表面処理
鋼	溶融亜鉛めっき

納期区分	品番		H	B	L ₁	L ₂	E	L ₃	重量 (g/個)		最小入数 (個/袋)
	90°ベンド	ティー							90°ベンド	ティー	
確	RDC90BD 33	RDCTE 33	31	33	65	82	19	130	190	250	1
確	RDC90BD 36	RDCTE 36	31	63	80	112	19	160	230	430	1
確	RDC90BD 56	RDCTE 56	51	56	100	122	34	200	300	560	1
確	RDC90BD 58	RDCTE 58	51	58	100	122	34	200	300	720	1
確	RDC90BD 510	RDCTE 510	51	103	100	152	34	200	660	860	1

販売終了

カップリング



販売終了

- テットラを相互接続するためのカップリングです。

RDCCは、2019年12月20日出荷分までの対応をもって販売を終了させていただきました。長らくのご愛顧誠にありがとうございました。

材質	表面処理
鋼	溶融亜鉛めっき

納期区分	品番	A	B	C	D	E	F	重量 (g/個)	最小入数 (個/袋)
確	RDCC 33	50	33	30	68	31	8	75	1
確	RDCC 36	50	36	30	68	31	8	110	1
確	RDCC 56	50	56	30	98	51	8	170	1
確	RDCC 58	50	58	30	98	51	8	195	1
確	RDCC 510	50	103	30	98	51	8	225	1

販売終了