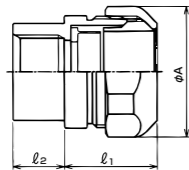
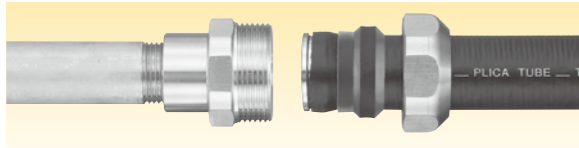


# コンビネーションカップリング

主材質 SUS304 規格 RoHS 10物質対応

## サンパイプ+ビニル被覆ステンレスプリカ

### サンパイプねじ接続形



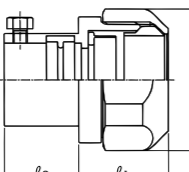
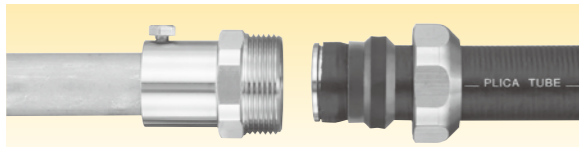
単位:mm

WKYL38は、2024年2月29日をもって販売を終了させていただきました。長らくのご愛顧誠にありがとうございました。

特性 IP66 (プリカ側)

納期区分	品番	接続できる電線管		φA	l <sub>1</sub>	l <sub>2</sub>	重量 (g/個)	入数 (個/袋)
		ステンレスプリカ	サンパイプ					
確	WKYL 17	17	20	37.2	27	15.0	100	10
確	WKYL 24	24	25	48.9	30	18.0	180	10
確	WKYL 30	30	32	50.0	34	20.0	220	5
確	WKYL 38	PSC 38	LT 40	φ	販売終了			5
確	WKYL 50	50	50	73.0	38	20.0	500	2
確	WKYL 63	63	63	90.0	40	20.0	610	2
確	WKGL 76	76	70	106.0	41	20.0	750	1

### サンパイプねじなし接続形



単位:mm

●サイズ17~24はパイプを固定する小ねじが1本、30以上は小ねじが2本となります。

WKYL38は、2024年2月29日をもって販売を終了させていただきました。長らくのご愛顧誠にありがとうございました。

特性 IP65

納期区分	品番	接続できる電線管		φA	l <sub>1</sub>	l <sub>2</sub>	重量 (g/個)	入数 (個/袋)
		ステンレスプリカ	サンパイプ					
確	WKQL 17	17	20	37.2	29	22.5	110	10
○	WKQL 24	24	25	48.9	33	22.4	190	10
○	WKQL 30	30	32	50.0	35	27.9	230	5
確	WKQL 38	PSC 38	LN 40	φ	販売終了			5
確	WKQL 38 43	38	LE 43	60.5	39	32.0	410	5
確	WKQL 50	50	50	73.0	41	35.9	480	2
確	WKQL 63	63	63	90.0	40	46.9	610	2
確	WKQL 76	76	70	106.0	41	47.9	760	1

## 厚鋼電線管+ビニル被覆ステンレスプリカ

●表中のφA、l<sub>2</sub>及びl<sub>4</sub>はWKYL(ねじ接続形)/WKQL(ねじなし接続形)の図をご参照下さい。

### 厚鋼電線管ねじ接続形

特性 IP66 (プリカ側)

納期区分	品番	接続できる電線管		φA	l <sub>2</sub>	l <sub>4</sub>	重量 (g/個)	入数 (個/袋)
		ステンレスプリカ	厚鋼電線管					
確	WKGL 17	17	16	37.2	27	15.0	100	10
○	WKGL 24	24	22	48.9	30	18.0	180	10
○	WKGL 30	30	28	50.0	34	18.0	220	5
○	WKGL 38	PSC 38	G 36	60.5	39	18.0	320	5
○	WKGL 50	50	42	73.0	38	20.0	500	2
確	WKGL 63	63	54	90.0	40	20.0	610	2
確	WKGL 76	76	70	106.0	41	20.0	750	1

### 厚鋼電線管ねじなし接続形

特性 IP65

納期区分	品番	接続できる電線管		φA	l <sub>2</sub>	l <sub>4</sub>	重量 (g/個)	入数 (個/袋)
		ステンレスプリカ	厚鋼電線管					
確	WKIL 17	17	16	37.2	29	22.5	120	10
○	WKIL 24	24	22	48.9	33	22.4	193	10
○	WKIL 30	30	28	50.0	35	27.9	250	5
○	WKIL 38	PSC 38	G 36	60.5	39	32.0	380	5
○	WKIL 50	50	42	73.0	41	35.9	540	2
確	WKIL 63	63	54	90.0	40	46.9	1000	2
確	WKIL 76	76	70	106.0	41	47.9	1200	1

サイズ17~24はパイプを固定する小ねじが1本、30以上は小ねじが2本となります。

## 薄鋼電線管+ビニル被覆ステンレスプリカ

### 薄鋼電線管ねじ接続形

特性 IP66 (プリカ側)

納期区分	品番	接続できる電線管		φA	l <sub>2</sub>	l <sub>4</sub>	重量 (g/個)	入数 (個/袋)
		ステンレスプリカ	薄鋼電線管					
確	WKCL 17	17	19	37.2	27	15.0	110	10
確	WKCL 24	24	25	48.9	30	18.0	190	10
確	WKCL 30	30	31	50.0	34	18.0	230	5
確	WKCL 38	PSC 38	C 39	60.5	37	20.0	330	5
確	WKCL 50	50	51	73.0	38	20.0	480	2
確	WKCL 63	63	63	90.0	40	20.0	610	2
確	WKCL 76	76	75	106.0	41	20.0	730	1

### 薄鋼電線管ねじなし接続形

特性 IP65

納期区分	品番	接続できる電線管		φA	l <sub>2</sub>	l <sub>4</sub>	重量 (g/個)	入数 (個/袋)
		ステンレスプリカ	薄鋼電線管					
確	WKEL 17	17	19	37.2	29	22.5	120	10
○	WKEL 24	24	25	48.9	33	22.4	200	10
○	WKEL 30	30	31	50.0	35	27.9	250	5
○	WKEL 38	PSC 38	C 39	60.5	39	32.0	420	5
○	WKEL 50	50	51	73.0	41	35.9	550	2
確	WKEL 63	63	63	90.0	40	46.9	850	2
確	WKEL 76	76	75	106.0	41	47.9	1170	1

サイズ17~24はパイプを固定する小ねじが1本、30以上は小ねじが2本となります。

# コンビネーションカップリング

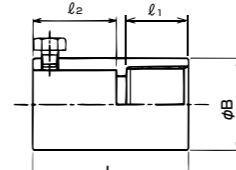
主材質 SUS304 特性 非防水 規格 RoHS 10物質対応

## サンパイプ+被覆なしステンレスプリカ

### サンパイプねじなし接続形

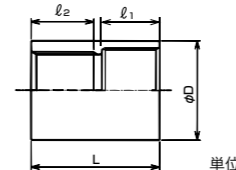
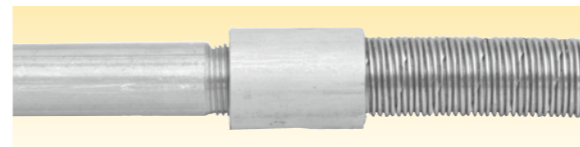


●サイズ15~24はパイプを固定する小ねじが1本、30以上は小ねじが2本となります。



単位:mm

### サンパイプねじ接続形



単位:mm

PKQL38は、2024年2月29日をもって販売を終了させていただきました。長らくのご愛顧誠にありがとうございました。

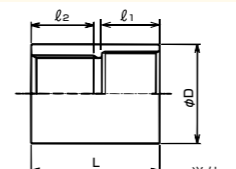
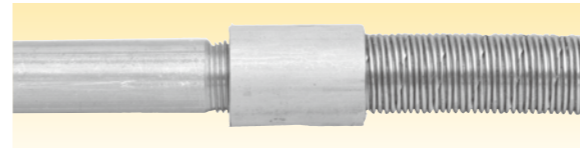
納期区分	品番	接続できる電線管		φB	L	l <sub>1</sub>	l <sub>2</sub>	重量 (g/個)	入数 (個/袋)
		ステンレスプリカ	サンパイプ						
確	PKQL 15	15	20	27.2	40.7	15.0	23.7	90	5
確	PKQL 17	17	20	27.2	43.7	18.0	23.7	85	10
確	PKQL 24	24	25	34.0	45.7	20.0	23.7	120	10
確	PKQL 30	30	32	40.0	50.0	22.0	26.0	145	5
確	PKQL 38	PS 38	LN 40	48.0	φ	販売終了			5
確	PKQL 38 43	38	LE 43	48.6	54.3	25.0	27.3	195	5
確	PKQL 50	50	50	60.5	56.6	25.0	29.6	310	2
確	PKQL 63	63	63	73.0	56.6	25.0	29.6	315	2
確	PKQL 76	76	70	89.1	60.0	25.0	33.0	565	1

PKYL38は、2024年2月29日をもって販売を終了させていただきました。長らくのご愛顧誠にありがとうございました。

納期区分	品番	取付できる電線管		φD	L	l <sub>1</sub>	l <sub>2</sub>	重量 (g/個)	入数 (個/袋)
		ステンレスプリカ	サンパイプ						
確	PKYL 15	15	20	25.0	32.0	15.0	15.0	55	5
確	PKYL 17	17	20	27.2	36.0	18.0	16.0	70	10
確	PKYL 24	24	25	34.0	41.0	20.0	19.0	112	10
確	PKYL 30	30	32	40.0	45.0	22.0	21.0	140	5
確	PKYL 38	PS 38	LT 40	48.0	φ	販売終了			5
確	PKYL 50	50	50	60.0	51.0	25.0	24.0	280	2
確	PKYL 63	63	63	76.0	51.0	25.0	24.0	440	2
確	PKYL 76	76	70	90.0	53.0	25.0	26.0	620	1

## 厚鋼電線管+被覆なしステンレスプリカ

### 厚鋼電線管ねじ接続形

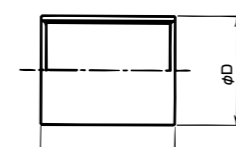


単位:mm

納期区分	品番	取付できる電線管		φD	L	l <sub>1</sub>	l <sub>2</sub>	重量 (g/個)	入数 (個/袋)
		ステンレスプリカ	厚鋼電線管						
確	PKGL 17	17	16	25.0	35.0	18.0	15.0	40	10
確	PKGL 24	24	22	32.0	40.0	20.0	18.0	70	10
確	PKGL 30	30	28	38.0	44.0	22.0	20.0	80	5
確	PKGL 38	PS 38	G 36	48.6	47.0	25.0	20.0	165	5
確	PKGL 50	50	42	60.5	47.0	25.0	20.0	345	2
確	PKGL 50 54	50	54	63.5	48.0	25.0	20.0	240	2
確	PKGL 63	63	54	76.3	47.0	25.0	20.0	720	2

## カップリング

### 被覆なしステンレスプリカ相互用

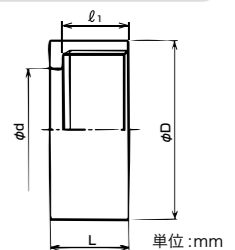
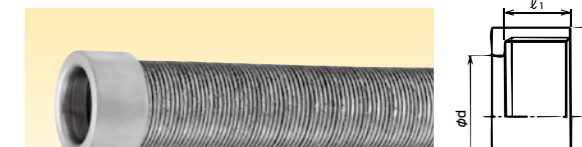


単位:mm

納期区分	品番	取付けできるステンレスプリカ	φD	L	重量 (g/個)	入数 (個/袋)	
確	PCL 15	15	22.0	30.0	20	5	
確	PCL 17	17	25.0	36.0	30	10	
確	PCL 24	24	32.0	40.0	40	10	
確	PCL 30	30	40.0	44.0	90	5	
確	PCL 38	PS 38	38	48.6	50.0	130	5
確	PCL 50	50	60.5	50.0	180	2	
確	PCL 63	63	76.3	52.0	490	2	
確	PCL 76	76	89.1	52.0	600	1	

## ブッシング

### ステンレスプリカ管端保護用



単位:mm

納期区分	品番	取付けできるステンレスプリカ	φd	φD	L	l <sub>1</sub>	重量 (g/個)	入数 (個/袋)	
確	PBUL 15	15	14.3	22.0	12.0	9.0	20	5	
確	PBUL 17	17	15.3	25.0	15.0	12.0	23	10	
○	PBUL 24	24	23.3	32.0	16.0	13.0	45	10	
○	PBUL 30	30	28.3	40.0	18.0	14.0	58	5	
○	PBUL 38	PS 38	38	36.9	48.6	20.0	16.0	84	5
○	PBUL 50	50	48.8	60.5	20.0	16.0	110	2	
確	PBUL 63	63	62.6	76.3	23.0	18.0	190	2	
確	PBUL 76	76	76.2	89.1	23.0	18.0	240	1	