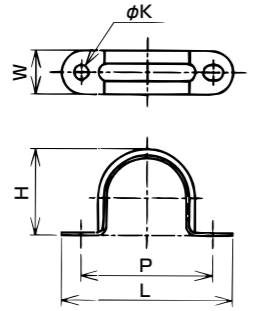
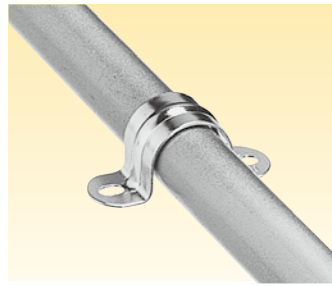


# サドル

材質 SUS304

## 両側止めサドル



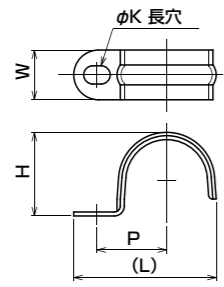
単位:mm

●サンパイプを造管材に固定するための両側止めサドルです。  
LSS40は、2024年2月29日をもって販売を終了させていただきました。  
長らくのご愛顧誠にありがとうございました。

環境 RoHS 10物質対応

納期区分	品番	取付けできるサンパイプ	H	φK	L	P	W	重量 (g/個)	入数 (個/袋)
○	LSS 20	20	22.8	5.1	50.0	36.0	15.0	11	20
○	LSS 25	25	27.3	5.1	56.0	42.0	15.0	16	20
○	LSS 32	32	35.2	6.1	70.0	54.0	18.0	18	10
○	LSS 40	40	43.0	6.1	84.0	67.0	18.0	23	10
○	LSS 43	43	45.8	6.1	92.0	76.0	20.0	39	5
○	LSS 50	50	53.8	6.1	108.0	92.0	20.0	70	5
○	LSS 63	63	66.8	6.1	125.0	108.0	20.0	112	1
○	LSS 70	70	80.0	6.1	150.0	120.0	30.0	82	1
○	LSS 82	82	93.0	6.5	165.0	135.0	35.0	112	1
○	LSS 104	104	119.0	6.5	200.0	170.0	35.0	140	1

## 片側止めサドル



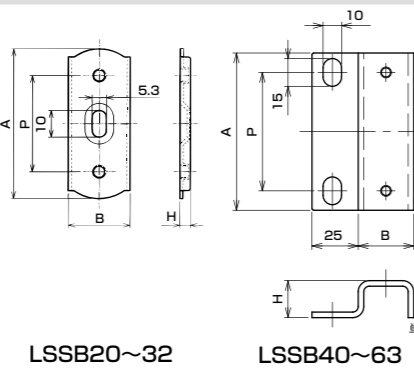
単位:mm

●サンパイプを造管材に固定するための片側止めサドルです。  
LSO40は、2024年2月29日をもって販売を終了させていただきました。  
長らくのご愛顧誠にありがとうございました。

環境 RoHS 10物質対応

納期区分	品番	取付けできるサンパイプ	H	φK	L	P	W	重量 (g/個)	入数 (個/袋)
○	LSO 20	20	20.2	5.5	38.0	18.0	15.0	7	20
○	LSO 25	25	25.2	5.5	43.0	21.0	15.0	9	20
○	LSO 32	32	33.0	6.5	55.0	27.0	18.0	18	10
○	LSO 40	40	40.0	6.5	69.0	33.0	18.0	26	10
○	LSO 43	43	44.0	6.5	76.0	38.0	23.0	44	5
○	LSO 50	50	51.5	6.5	91.0	46.0	23.0	56	5
○	LSO 63	63	64.5	6.5	110.0	56.0	23.0	72	5

## サドルベース



LSSB20~32

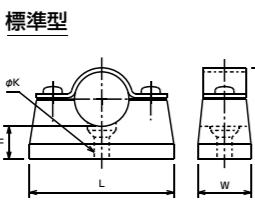
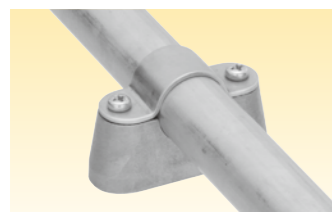
LSSB40~63

●両側止めサドルLSS、ボルトプラグ、小ねじ×2個がセットになります。

LSSB40は、2024年2月29日をもって販売を終了させていただきました。  
長らくのご愛顧誠にありがとうございました。

納期区分	品番	取付けできるサンパイプ	A	B	H	P	重量 (g/個)	入数 (個/袋)
○	LSSB 20	20	54.0	19.0	4.0	36.0	31	20
○	LSSB 25	25	60.0	19.0	4.0	42.0	33	20
○	LSSB 32	32	74.0	22.0	4.0	54.0	49	10
○	LSSB 40	40	84.0	25.0	4.0	67.0	70	10
○	LSSB 43	43	88.0	33.0	20.0	67.0	275	2
○	LSSB 50	50	100.0	32.0	25.0	76.0	485	2
○	LSSB 63	63	116.0	32.0	28.5	92.0	585	2

## デスタンスサドル

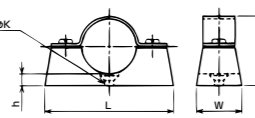
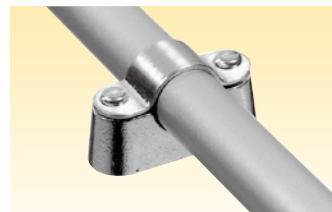


標準型

LSD40は、2024年2月29日をもって販売を終了させていただきました。  
長らくのご愛顧誠にありがとうございました。

製法 ロストワックス 環境 RoHS 10物質対応

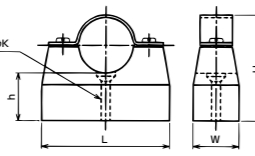
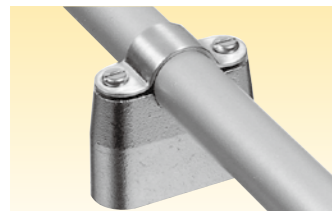
納期区分	品番	取付けできるサンパイプ	H	h	φK	L	W	重量 (g/個)	最小入数 (個/袋)
○	LSD 20	20	33.0	12.0	5.3	53.0	19.0	83	1
○	LSD 25	25	38.0	12.0	5.3	56.0	19.0	89	1
○	LSD 32	32	45.0	12.0	5.3	73.0	23.0	150	1
○	LSD 40	40	53.0	12.0	5.3	84.0	23.0	171	1
○	LSD 43	43	56.0	12.0	5.3	85.0	23.0	187	1
○	LSD 50	50	63.0	12.0	5.3	92.0	26.0	222	1



低型

LSD40Lは、2024年2月29日をもって販売を終了させていただきました。  
長らくのご愛顧誠にありがとうございました。

納期区分	品番	取付けできるサンパイプ	H	h	φK	L	W	重量 (g/個)	最小入数 (個/袋)
○	LSD 20L	20	28.0	6.5	5.3	53.0	19.0	62	1
○	LSD 25L	25	33.0	6.5	5.3	56.0	19.0	68	1
○	LSD 32L	32	40.0	6.5	5.3	73.0	23.0	106	1
○	LSD 40L	40	48.0	6.5	5.3	84.0	23.0	137	1
○	LSD 43L	43	50.0	6.5	5.3	85.0	23.0	153	1
○	LSD 50L	50	58.0	6.5	5.3	96.0	26.0	170	1



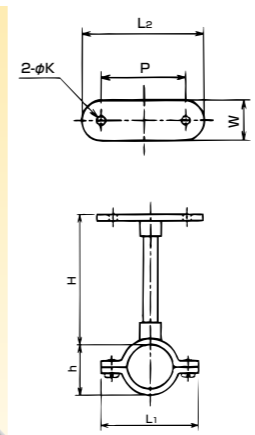
高型

納期区分	品番	取付けできるサンパイプ	H	h	φK	L	W	重量 (g/個)	最小入数 (個/袋)
○	LSD 20H	20	49.0	28.0	5.5	53.0	19.0	182	1
○	LSD 25H	25	52.0	28.0	5.5	56.0	19.0	184	1
○	LSD 32H	32	61.0	28.0	5.5	73.0	23.0	291	1
○	LSD 43H	43	72.0	28.0	5.5	85.0	23.0	300	1
○	LSD 50H	50	79.0	28.0	5.5	92.0	26.0	325	1

# ハンガーサドル

材質 SUS304 製法 ロストワックス

## ハンガーサドル



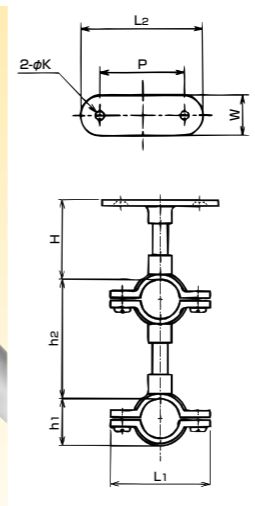
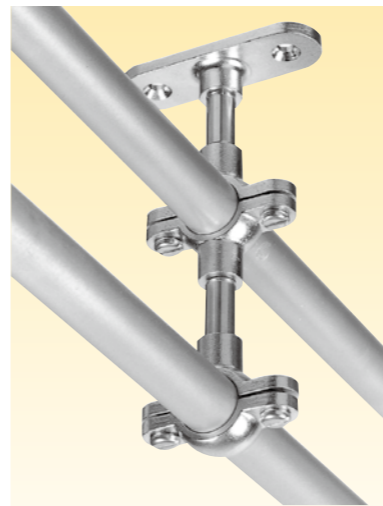
単位:mm

LSH40、LSH40L、LSH40Hは、2024年2月29日をもって販売を終了させていただきました。  
長らくのご愛顧誠にありがとうございました。

環境 RoHS 10物質対応

納期区分	品番	取付けできるサンパイプ	H	h	φK	L <sub>1</sub>	L <sub>2</sub>	P	W	重量 (g/個)	最小入数 (個/袋)
○	LSH 20	20	25.0	5.5	54.0	74.0	50.0	24.0	140	1	
○	LSH 25	25	29.0	5.5	63.0	74.0	50.0	24.0	150	1	
○	LSH 32	32	35.0	5.5	68.0	74.0	50.0	24.0	160	1	
○	LSH 40	40	43.0	5.5	83.0	74.0	50.0	24.0	175	1	
○	LSH 43	43	47.0	5.5	86.0	74.0	50.0	24.0	175	1	
○	LSH 50	50	53.0	5.5	93.0	74.0	50.0	24.0	190	1	
○	LSH 20L	20	25.0	5.5	54.0	74.0	50.0	24.0	138	1	
○	LSH 25L	25	29.0	5.5	63.0	74.0	50.0	24.0	141	1	
○	LSH 32L	32	35.0	5.5	68.0	74.0	50.0	24.0	160	1	
○	LSH 40L	40	43.0	5.5	83.0	74.0	50.0	24.0	170	1	
○	LSH 43L	43	47.0	5.5	86.0	74.0	50.0	24.0	170	1	
○	LSH 50L	50	53.0	5.5	93.0	74.0	50.0	24.0	182	1	
○	LSH 20H	20	25.0	5.5	54.0	74.0	50.0	24.0	155	1	
○	LSH 25H	25	29.0	5.5	63.0	74.0	50.0	24.0	165	1	
○	LSH 32H	32	35.0	5.5	68.0	74.0	50.0	24.0	175	1	
○	LSH 40H	40	43.0	5.5	83.0	74.0	50.0	24.0	184	1	
○	LSH 43H	43	47.0	5.5	86.0	74.0	50.0	24.0	184	1	
○	LSH 50H	50	53.0	5.5	93.0	74.0	50.0	24.0	200	1	

## 2連ハンガーサドル



単位:mm

LSHW40、LSHW40L、LSHW40Hは、2024年2月29日をもって販売を終了させていただきました。  
長らくのご愛顧誠にありがとうございました。

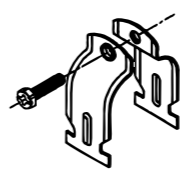
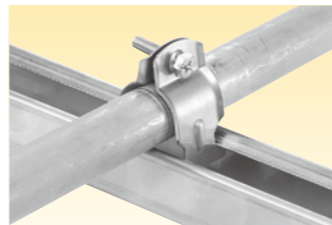
環境 RoHS 10物質対応

納期区分	品番	取付けできるサンパイプ	H	h <sub>1</sub>	h <sub>2</sub>	φK	L <sub>1</sub>	L <sub>2</sub>	P	W	重量 (g/個)	最小入数 (個/袋)
○	LSHW 20	20	25.0	70.0	5.5	54.0	74.0	50.0	24.0	255	1	
○	LSHW 25	25	29.0	74.0	5.5	63.0	74.0	50.0	24.0	259	1	
○	LSHW 32	32	35.0	80.0	5.5	68.0	74.0	50.0	24.0	295	1	
○	LSHW 40	40	43.0	80.0	5.5	83.0	74.0	50.0	24.0	301	1	
○	LSHW 43	43	47.0	92.0	5.5	86.0	74.0	50.0	24.0	306	1	
○	LSHW 50	50	53.0	98.0	5.5	93.0	74.0	50.0	24.0	327	1	
○	LSHW 20L	20	25.0	70.0	5.5	54.0	74.0	50.0	24.0	251	1	
○	LSHW 25L	25	29.0	74.0	5.5	63.0	74.0	50.0	24.0	251	1	
○	LSHW 32L	32	35.0	80.0	5.5	68.0	74.0	50.0	24.0	295	1	
○	LSHW 40L	40	43.0	80.0	5.5	83.0	74.0	50.0	24.0	295	1	
○	LSHW 43L	43	47.0	92.0	5.5	86.0	74.0	50.0	24.0	303	1	
○	LSHW 50L	50	53.0	98.0	5.5	93.0	74.0	50.0	24.0	320	1	
○	LSHW 20H	20	25.0	70.0	5.5	54.0	74.0	50.0	24.0	260	1	
○	LSHW 25H	25	29.0	74.0	5.5	63.0	74.0	50.0	24.0	264	1	
○	LSHW 32H	32	35.0	80.0	5.5	68.0	74.0	50.0	24.0	308	1	
○	LSHW 40H	40	43.0	80.0	5.5	83.0	74.0	50.0	24.0	308	1	
○	LSHW 43H	43	47.0	92.0	5.5	86.0	74.0	50.0	24.0	320	1	
○	LSHW 50H	50	53.0	98.0	5.5	93.0	74.0	50.0	24.0	333	1	

# ダクタクリップ

材質 SUS304 環境 RoHS 10物質対応

## ダクタクリップ



●メートルサイズのサンパイプ#25を固定するためのダクタクリップです。  
●#25以外はネグロス電工製のダクタクリップをご使用下さい。

納期区分	品番	取付けるサンパイプ	重量 (g/個)	入数 (個/袋)
○	SLPA 436	LE25 LT25 LN25	28	10