

メートルねじ切り工具

手動式ねじ切り工具

ラチェット付きハンドル



- このラチェット付きハンドルには、別売のダイヘッド SLTL228 (M20)、SLTL229 (M25)、SLTL230 (M32)、SLTL251 (M40)、SLTL242 (M50) を取付けてご使用下さい。
- ねじ切り作業の際は、切削油 (R-GOT (株) 製ステンコロリン) のご使用を推奨します。
- ラチェット付ハンドルにダイヘッド SLTL242 (M50) を取付ける場合は、ラチェット部の C 形リングをはずして取付けて下さい。

納期区分	品番	適用するダイヘッド	重量 (Kg/個)	最小入数 (個/袋)
確	SLTL227	SLTL228~230,251,242	2	1

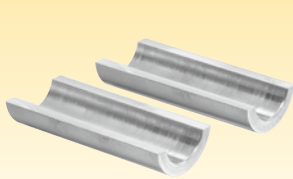
ダイヘッド



- ダイヘッドにはチェーザが取付いています。
- ラチェット付きハンドル (品番 SLTL227) に取付けてご使用下さい。

納期区分	品番	適用するラチェット付きハンドル品番	Mねじ IEC 60423	重量 (g/個)	最小入数 (個/袋)
確	SLTL228	SLTL227	M20×1.5	780	1
○	SLTL229		M25×1.5	730	1
○	SLTL230		M32×1.5	980	1
○	SLTL251		M40×1.5	910	1
○	SLTL242		M50×1.5	1250	1

コレット

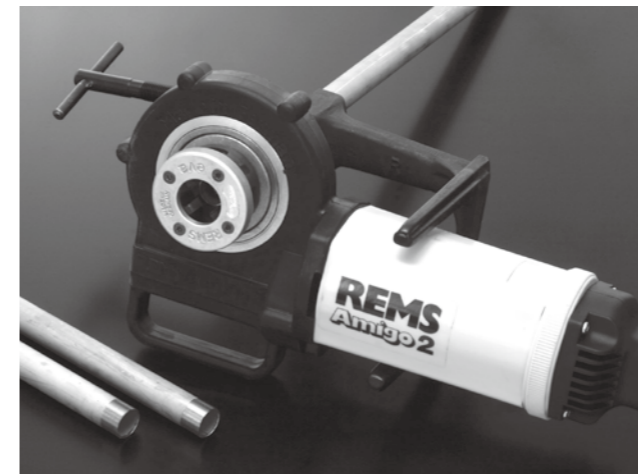


- サンパイプにねじを切る際に使用するコレットです。
- パイプに取付けてご使用下さい。
- サンパイプにパイプの傷跡が残りません。

納期区分	品番	適用するサンパイプの呼び	内径 (mm)	外径 (mm)	長さ (mm)	重量 (g/個)	最小入数 (組/袋)
○	SLTL231	#20	20	32	80	270	1
○	SLTL232	#25	25	37	80	330	1
○	SLTL233	#32	32	44	80	415	1
○	SLTL259	#40	40	52	80	510	1
○	SLTL245	#50	50	62	80	620	1

メートルねじ切り工具

電動簡易ねじ切り機

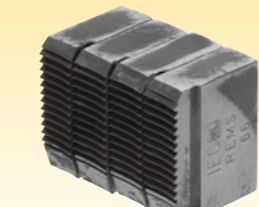


- メートルねじ用のドイツ REMS 社製電動ねじ切り機です。
- 前頁のラチェット付きハンドルのラチェット部が電動に代わったものです。
- ダイヘッドは前頁の手動式ねじ切り工具と同一のものです。
- ダイヘッド M20、M25、M32、M40、M50 が付属しています。ねじピッチは全て 1.5 です。
- チェーザが摩耗した場合は前頁のチェーザをお求め下さい。
- ねじ切り作業の際は、切削油 (R-GOT (株) 製ステンコロリン) のご使用を推奨します。
- 電圧は 100V 仕様です。

納期区分	品番	適用するねじ (ねじピッチ: 1.5)	重量 (Kg/箱)	最小入数 (個/箱)
確	SLTL252	M20、M25、M32、M40、M50	20	1



ダイヘッド用チェーザ



- ダイヘッド用交換チェーザです。
- 4 個で 1 組です。

納期区分	品番	適用するダイヘッド品番	Mねじ IEC 60423	重量 (g/組)	最小入数 (組/袋)
確	SLTL254	SLTL228	M20×1.5	780	1
確	SLTL255	SLTL229	M25×1.5	730	1
確	SLTL256	SLTL230	M32×1.5	980	1
確	SLTL257	SLTL251	M40×1.5	910	1
確	SLTL258	SLTL242	M50×1.5	1250	1

国内パイプマシン用チェーザ



- サンパイプにメートルねじを切るためのコンジット、パイプマシン用のチェーザです。
- お手持ちのコンジット又はパイプマシンの機種に適用するチェーザを下表よりご選定下さい。
- ねじ切り作業の際は、切削油 (R-GOT (株) 製ステンコロリン) のご使用を推奨します。
- ねじピッチは全て 1.5 です。
- チェーザを取り付ける各メーカーのダイヘッドにはメートルねじの目盛りがついていませんので、パイプにねじ切りしながら調整して下さい。

納期区分	品番	適用するコンジット、パイプマシンのメーカー機種	適用するメートルネジ呼び	重量 (g/組)	最小入数 (組/袋)	<別表> (レックス工業(株)製パイプマシン機種)
○	SLTLC 42	(株) 育良精機製作所 (曾根工具製作所) マイコン 82/104	M20、M25	400	1	N40AIII・N40AV・N40a
○	SLTLC 43		M32、M40	370	1	N50AIII・N50A
○	SLTLC 45		M50、M63	425	1	60AIII
○	SLTLC 22	レックス工業(株) 別表参照	M20、M25、M32	500	1	N80AIII・N80AIII・N80A・S80A
○	SLTLC 24		M40、M50、M63	500	1	90AIII N100A