

NT2 型の附属品

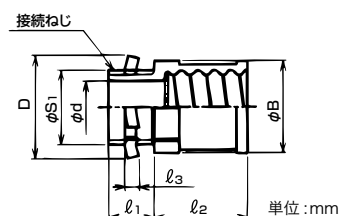
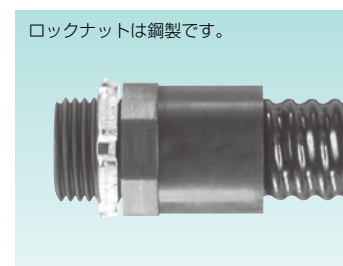
構成



NT2 型コネクタ ノックアウト接続用

色調	主材質	特性	特性	環境	難燃性	温度範囲
黒色	PA6	非防水	耐油	RoHS 10物質対応	UL94V0	-20℃ ~ 100℃

管用平行おねじ付き



- サンフレキ Type NT 用の樹脂製ねじ込み式の非防水型附属品です。
- 本体の材料は、ポリアミド樹脂です。
- 耐燃性は、UL94V0 です。
- 附属品の色は、黒色です。

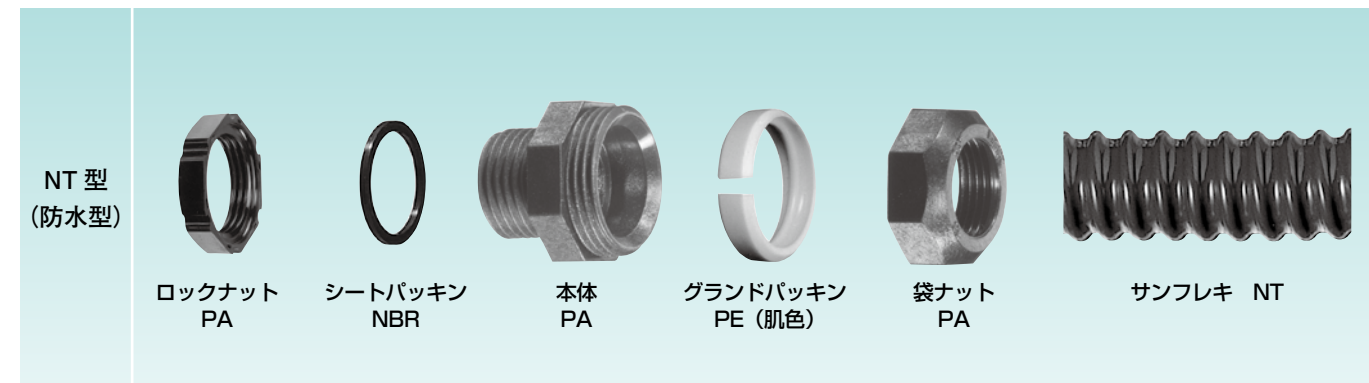
【黒色品】

納期区分	品番	接続できるサンフレキ	挿入できるケーブル最大外径 (mm)	φB	D	φd	l ₁	l ₂	l ₃	接続ねじ		重量 (g/個)	入数 (個/袋)
										φS ₁	呼び		
○	NT2BG 16	16	10	27.8	28.0	12.0	13.0	25.0	3.8	20.9	G 1/2	17	20
○	NT2BG 20	20	14	27.8	28.0	14.5	13.0	27.0	3.8	20.9	G 1/2	18	20
確	NT2BG 25	25	19	32.2	36.0	20.0	14.0	30.4	3.8	26.4	G 3/4	25	20
確	NT2BG 32	NT 32	25	40.7	44.0	26.1	15.0	35.8	4.5	33.2	G 1	39	10
○	NT2BG 40	40	33	50.4	53.0	34.3	16.0	40.2	4.5	41.9	G 1-1/4	64	10
確	NT2BG 50	50	39	62.3	61.0	40.1	16.0	44.5	5.0	47.8	G 1-1/2	80	5
確	NT2BG 63	63	51	62.3	74.0	51.9	18.0	48.8	5.0	59.6	G 2	111	5



NT 型の附属品

構成



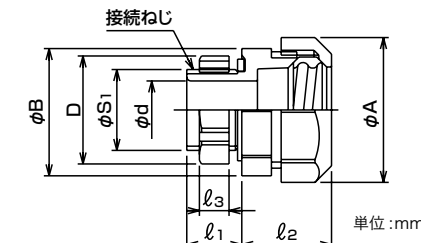
NT 型コネクタ ノックアウト接続用

色調	主材質	特性	特性	環境	難燃性	温度範囲
黒色	PA6	IPX5	耐油	RoHS 10物質対応	UL94V0	-20℃ ~ 90℃

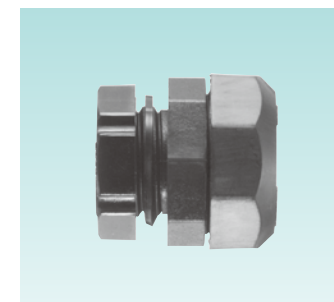
管用平行おねじ付き



- サンフレキ Type NT を制御盤類のノックアウトに接続するためのコネクタです。
- サンフレキ Type NT #20~#73 とコネクタの引張力は 250N (JIS C 8461-23 の分類コードは 2 ライト) です。



標準品



【黒色品】

納期区分	品番	接続できるサンフレキ ROBO	挿入できるケーブル最大外径 (mm)	φA	φB	D	φd	l ₁	l ₂	l ₃	接続ねじ		重量 (g/個)	入数 (個/袋)
											φS ₁	呼び		
○	NTBG 16	16	11	28.8	31.1	28.7	12.0	13.0	18	7.0	20.9	G 1/2	15	20
○	NTBG 20	20	13	34.2	31.1	28.7	14.4	13.0	19	7.0	20.9	G 1/2	17	20
○	NTBG 25	25	19	41.5	38.6	35.1	19.9	14.0	21	8.0	26.4	G 3/4	25	20
○	NTBG 32	NT 32	25	50.0	47.9	43.6	26.0	15.0	24	9.0	33.2	G 1	52	10
○	NTBG 40	40	32	59.5	60.2	54.6	33.3	16.0	28	10.0	41.9	G 1-1/4	66	5
○	NTBG 50	50	39	70.3	68.4	62.7	39.9	16.0	32	10.0	47.8	G 1-1/2	82	5
○	NTBG 63	63	51	84.4	79.0	78.6	51.7	18.0	36	11.0	59.6	G 2	120	5
○	NTBG 73	73	63	101.6	103.3	93.0	66.9	18.0	53	5.0	75.1	G 2-1/2	296	2

NT 型の附属品 (その他)

NT 型附属品の種類

NT 型の附属品

- NT 型の附属品は、サンフレキ ROBO 用の N 型の附属品 (例: NBG) のグランドパッキン (黒色) をサンフレキ NT の波形に適合するようなグランドパッキン (肌色) に取り替えたものです。
- NT 型の附属品の種類は、N 型の種類を原則として用意できます。ご注文は、N 型の附属品 (例: NBG) の頁を参照し、N を NT に替えてご注文下さい。(例: NBG→NTBG)
- NT 型附属品の在庫区分は、NTBG は○、その他は確です。
- 詳細は、151 頁をご参照下さい。

NT 用グランドパッキン (肌色)

- NT 用グランドパッキン (型式 NTGP) のみの販売も致します。N 型の附属品 (例: NBG) のグランドパッキン (黒色) を取り外して NT 用グランドパッキン (肌色) に取り替えて下さい。

【NT用グランドパッキン (肌色)】

納期区分	品番	使用するサンフレキROBO 附属品	接続できるサンフレキ	主材質		
				PE	入数 (個/袋)	
確	NTGP 16	すべてのN型附属品に使用できます。	NT	PE	16	10
確	NTGP 20				20	10
確	NTGP 25				25	10
確	NTGP 32				32	10
確	NTGP 40				40	8
確	NTGP 50				50	8
○	NTGP 63	63	8			