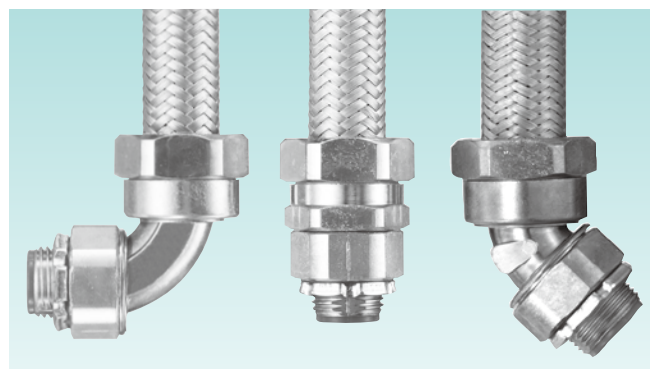


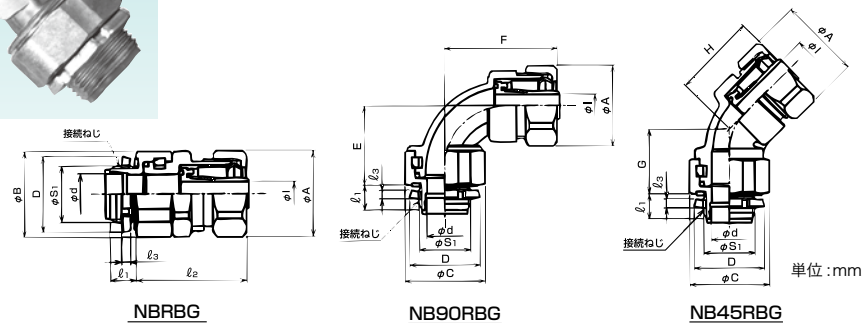
## 回転式コネクタ ノックアウト接続用

主材質 亜鉛ダイカスト (ZDC2)	表面処理 電気亜鉛めっき (三価クロム)	特性 IP65	特性 耐スパッタ	特性 EMI対策 耐ノイズ	環境 RoHS 10物質対応	温度範囲 -20℃ ~90℃
--------------------------	----------------------------	------------	-------------	---------------------	----------------------	----------------------

管平行おねじ付き



- サンプル ROBO TypeNSBS を制御盤類のノックアウトに接続し、接続方向を軸に回転させるためのコネクタです。
- サンプル ROBO とコネクタの引張力は 250N (JIS C 8461-23 の分類コードは 2 ライト) です。
- 回転部破損防止のため下記の事項にご配慮いただき、必要に応じて実装試験のうえご使用下さい。
  - ・ サンプル ROBO が袋ナット根元から曲がらないよう長さ上余裕を持たせて下さい。
  - ・ サンプル ROBO が振られないよう安全な可動条件、配管、収容率にして下さい。(逆 U 字配管は振られやすいので特にご注意下さい。)



### ストレート形



納期区分	品番	接続できるサンプル ROBO	挿入できるケーブル最大外径 (mm)	φA	φB	D	φd	φl	l <sub>1</sub>	l <sub>2</sub>	l <sub>3</sub>	接続ねじ		重量 (g/個)	入数 (個/袋)
												JIS B 0202	呼び		
確	NBRBG 16	16	8	32.0	32.0	28.0	12.0	9.2	10.0	39	3.8	20.9	G 1/2	95	10
確	NBRBG 20	20	11	38.0	35.3	28.0	14.2	12.0	10.0	39	3.8	20.9	G 1/2	137	10
確	NBRBG 25	25	15	45.3	42.0	36.0	20.1	16.2	12.0	41	3.8	26.4	G 3/4	188	10
○	NBRBG 32	NSBS 32	22	51.4	47.2	44.0	24.7	22.2	14.0	43	4.5	33.2	G 1	267	10
確	NBRBG 40	40	28	61.1	57.4	53.0	32.9	29.0	14.0	47	4.5	41.9	G 1-1/4	423	5
確	NBRBG 50	50	38	73.2	68.4	61.0	38.2	38.5	16.0	51	5.0	47.8	G 1-1/2	560	2
確	NBRBG 63	63	49	87.2	82.2	74.0	49.2	51.2	16.0	58	5.0	59.6	G 2	748	2

### 90°形



納期区分	品番	接続できるサンプル ROBO	挿入できるケーブル最大外径 (mm)	φA	φC	D	φd	φl	E	F	l <sub>1</sub>	l <sub>3</sub>	接続ねじ		重量 (g/個)	入数 (個/袋)
													JIS B 0202	呼び		
確	NB90RBG 16	16	8	32.0	31.9	28.0	13.5	9.2	31	39	10.0	3.8	20.9	G 1/2	163	10
確	NB90RBG 20	20	11	38.0	31.9	28.0	13.8	12.0	31	42	10.0	3.8	20.9	G 1/2	187	10
確	NB90RBG 25	25	15	45.3	38.3	36.0	19.4	16.2	37	47	12.0	3.8	26.4	G 3/4	276	10
確	NB90RBG 32	NSBS 32	22	51.4	45.7	44.0	24.6	22.5	40	54	14.0	4.5	33.2	G 1	339	10
確	NB90RBG 40	40	28	61.1	57.4	53.0	33.0	29.4	45	61	14.0	4.5	41.9	G 1-1/4	514	5
確	NB90RBG 50	50	38	73.2	63.8	61.0	38.4	39.2	54	69	16.0	5.0	47.8	G 1-1/2	728	2
確	NB90RBG 63	63	49	87.2	74.0	49.5	51.9	62	83	16.0	5.0	59.6	G 2	998	2	

注：※印について、挿入できるケーブル最大外径は本体最小内径をもとにしています。90°型本体部を通線する場合、ケーブルによっては通線できない場合もありますので、最大外径の 40 ~ 60% の外径を目安として下さい。

### 45°形



納期区分	品番	接続できるサンプル ROBO	挿入できるケーブル最大外径 (mm)	φA	φC	D	φd	φl	G	H	l <sub>1</sub>	l <sub>3</sub>	接続ねじ		重量 (g/個)	入数 (個/袋)
													JIS B 0202	呼び		
確	NB45RBG 16	16	8	32.0	31.9	28.0	12.1	9.2	23	29	10.0	3.8	20.9	G 1/2	10	10
確	NB45RBG 20	20	11	38.0	31.9	28.0	14.3	12.0	23	30	10.0	3.8	20.9	G 1/2	10	10
確	NB45RBG 25	25	15	45.3	38.3	36.0	20.2	16.2	25	33	12.0	3.8	26.4	G 3/4	252	10
確	NB45RBG 32	NSBS 32	22	51.4	45.7	44.0	24.8	22.2	27	36	14.0	4.5	33.2	G 1	10	10
確	NB45RBG 40	40	28	61.1	57.4	53.0	30.3	29.0	31	44	14.0	4.5	41.9	G 1-1/4	527	5
確	NB45RBG 50	50	38	73.2	63.8	61.0	38.5	38.5	34	48	16.0	5.0	47.8	G 1-1/2	775	2
確	NB45RBG 63	63	49	87.2	75.4	74.0	49.5	51.2	38	58	16.0	5.0	59.6	G 2	2	2

注：※印について、挿入できるケーブル最大外径は本体最小内径をもとにしています。45°型本体部を通線する場合、ケーブルによっては通線できない場合もありますので、最大外径の 40 ~ 60% の外径を目安として下さい。

### 回転式アダプタ RRH

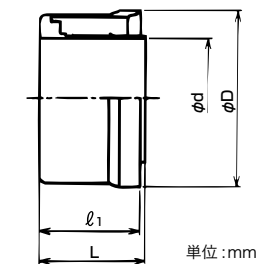
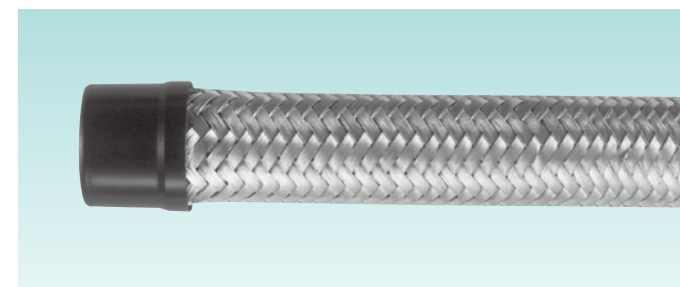


- 汎用の NBBG に回転式アダプタ (型式 RRH) を取付けて回転式コネクタの役目します。
- 詳細は商品分類名「サンパーツ」371 頁をご参照下さい。

## 絶縁ブッシング

色調 黒色	主材質 PA6	特性 耐油	環境 RoHS 10物質対応	燃焼性 UL94V0	温度範囲 -20℃ ~100℃
----------	------------	----------	----------------------	---------------	-----------------------

管端保護用



- ブレード ROBO の端末に取付ける樹脂製の簡易型の絶縁ブッシングです。



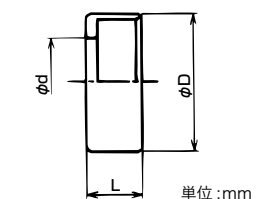
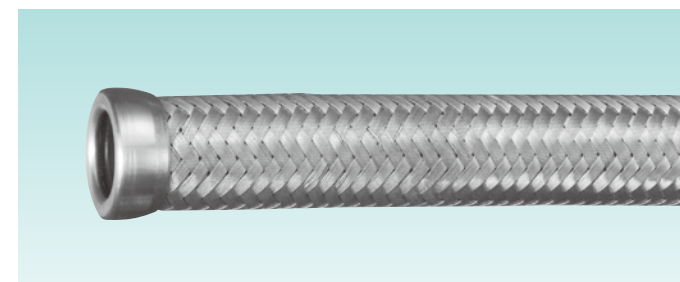
【黒色品】

納期区分	品番	接続できるサンプル ROBO	挿入できるケーブル最大外径 (mm)	φD	φd	l <sub>1</sub>	L	重量 (g/個)	入数 (個/袋)
確	NBBI 12	12	6	16.8	6.6	17.5	18.3	2	20
○	NBBI 16	16	10	20.8	10.3	18.5	19.3	3	20
○	NBBI 20	20	13	25.4	13.7	20.5	21.3	3	20
○	NBBI 25	NSBS 25	17	30.8	17.8	21.5	22.8	5	20
○	NBBI 32	32	23	38.5	24.2	24.0	25.3	8	10
確	NBBI 40	40	30	46.8	31.7	27.0	28.5	14	10
確	NBBI 50	50	40	57.3	41.2	30.5	32.0	17	5
確	NBBI 63	63	53	70.4	54.2	33.5	35.0	25	5

## カシメ加工ブッシング

主材質 真鍮	表面処理 電気亜鉛めっき (三価クロム)	温度範囲 -50℃ ~150℃
-----------	----------------------------	-----------------------

管端保護用



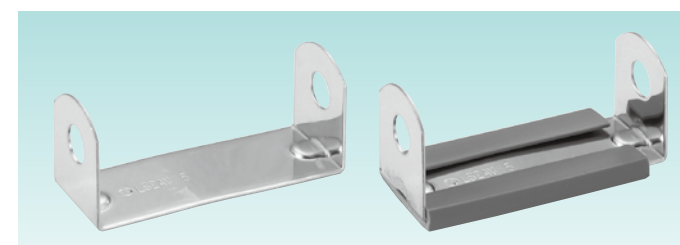
- ブレード ROBO 端末に取付ける真鍮製のブッシングです。
- ブッシングの取付け及びカシメ加工は弊社にて行います。ブレード ROBO の長さ等をご指定下さい。



納期区分	品番	接続できるサンプル ROBO	挿入できるケーブル最大外径 (mm)	φD	φd	L	重量 (g/個)	入数 (個/袋)
確	NBBUF 12	12	7	16.0	8.5	10		1
確	NBBUF 16	16	10	20.0	12.2	10		1
確	NBBUF 20	20	14	24.4	15.8	10		1
確	NBBUF 25	NSBS 25	19	29.4	20.1	10		1
確	NBBUF 32	32	25	37.1	26.6	10		1
確	NBBUF 40	40	33	45.1	34.1	10		1
確	NBBUF 50	50	42	55.1	43.9	10		1
確	NBBUF 63	63	55	68.1	56.8	10		1

## サドル

万能サドル Type LS2A/LS2AV



- ブレード ROBO を造管材に 1 本、2 本、3 本止めるためのステンレス製の万能サドル (型式 LS2A/LS2AV) です。
- 詳細は、商品分類名「サンパイプ」328 頁のステンレス製万能サドルをご参照下さい。