

N型の付属品

構成

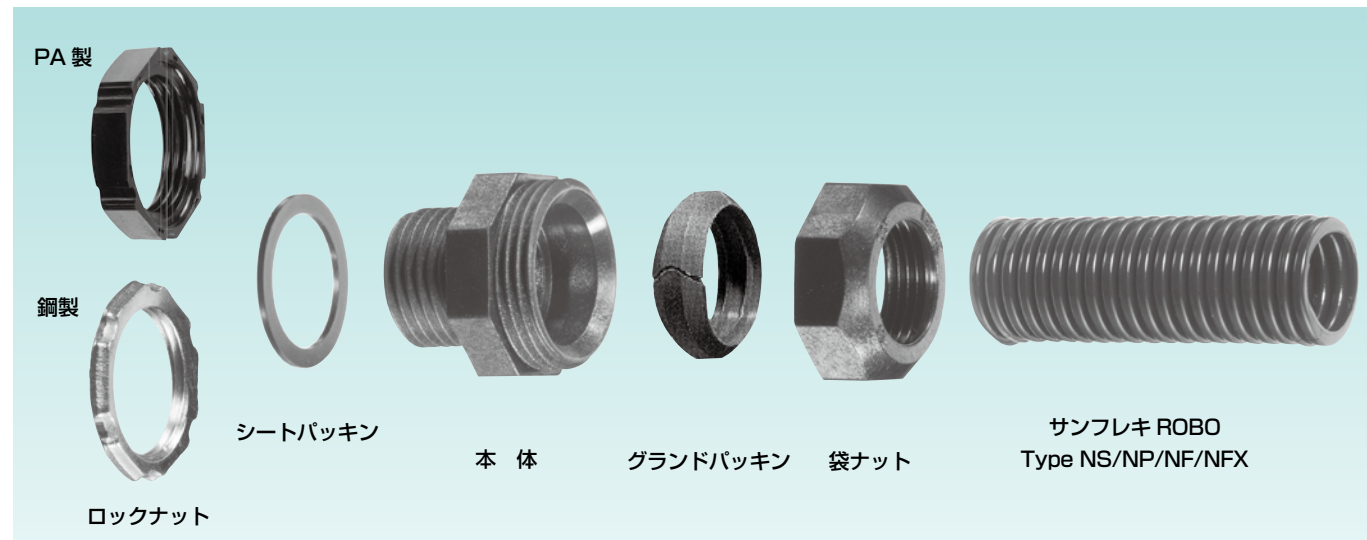
- サンフレキ ROBO Type NS/NP/NF 用の N 型の付属品です。
- 付属品の色調は、黒色が標準です。
- UL の承認は、NBG、N90BG、N45BG、NBPG、N90BPG、N45BPG、NBT、N90BT、N45BT、NKM、NKD、NKG 及び NKT です。
- 登録済の型式であってもサイズによっては、製作上の都合又は未登録により UL/CSA のマークを表示していないものがあります。表示が重要な場合は、ご確認ください。

- 付属品の色調とロックナット材質は、次のとおりです。

付属品の色	ロックナットの材質	
	Gねじ	PA製ロックナット
黒色(標準品)	その他のねじ	鋼製ロックナット

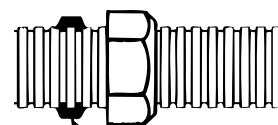
保管上のご注意

ライトグレー色品及びアイボリー色品の付属品をダンボールに入れたまま保管されますと黄変することがあります。ご購入後は、ダンボール以外の箱で保管して下さい。



グランドパッキンの取付け位置

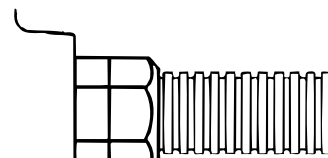
- グランドパッキンは、サンフレキ ROBO Type NS の呼びにより次のように取付けて下さい。Type NP、NF 及び NFX については表をご参照下さい。



パッキンは3ピッチ目と4ピッチ目に取り付ける。
(但し、#32以上は、4ピッチ目と5ピッチ目とする)

袋ナットの締付け

- 締付け工具は、モーターレンチ（スーパー製 MF280）等を用いて行います。袋ナットが本体フランジ面に接するまで行って下さい。
- 袋ナットの締付け中は、袋ナットが本体フランジ面に接するまでとし、モーターレンチが袋ナット六角部より滑らない範囲として下さい。



袋ナットが本体フランジ面に突き当たるまで行う。

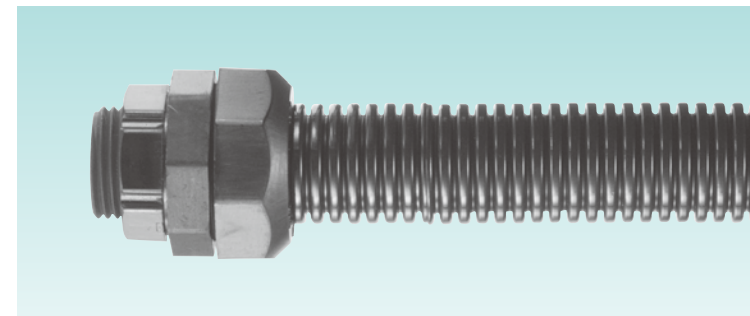
※詳細は、ホームページ【技術資料情報】項目サンフレキ ROBO「NBG シリーズ施工要領書」をご参照下さい。

呼び	グランドパッキン取付け位置	
	Type NS	Type NP,NF及びNFX
12	管端より 3と4ピッチ目	管端より 4と5ピッチ目
16		
20		
25	管端より 4と5ピッチ目	管端より 5と6ピッチ目
32		
40		
50		
63		

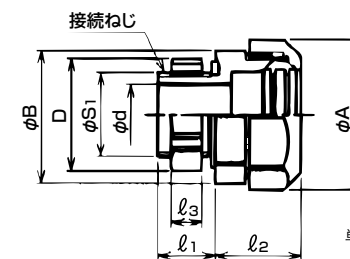
コネクタ ノックアウト接続用

色調	色調	色調	主材質	特性	特性	環境	燃焼性	温度範囲
黒色	ライトグレー	アイボリー	PA6	IP65	耐油	RoHS 10物質対応	UL94V0	-20℃ ~90℃

管用平行おねじ付き



- サンフレキ ROBO を制御盤類のノックアウトに接続するためのコネクタです。
- サンフレキ ROBO # 16~#63 とコネクタの引張力は 250N (JIS C8461-23 の分類コードは 2 ライト) です。



標準品



【黒色品】

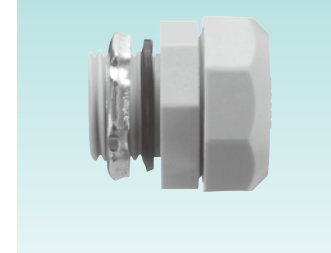
納期区分	品番	接続できるサンフレキ ROBO	挿入できるケーブル最大外径 (mm)	φA	φB	D	φd	l ₁	l ₂	l ₃	接続ねじ JIS B 0202 φS ₁ 呼び	重量 (g/個)	入数 (個/袋)
○	NBG 12 注1	12	8	24.5	31.1	28.7	9.1	13.0	16	7.0	20.9	G1/2	14 20
○	NBG 16	16	11	28.8	31.1	28.7	12.0	13.0	18	7.0	20.9	G1/2	15 20
○	NBG 20	NS 20	13	34.2	31.1	28.7	14.4	13.0	19	7.0	20.9	G1/2	16 20
○	NBG 25	NP 25	19	41.5	38.6	35.1	19.9	14.0	21	8.0	26.4	G3/4	25 20
○	NBG 32	NF 32	25	50.0	47.9	43.6	26.0	15.0	24	9.0	33.2	G 1	39 10
○	NBG 40	NFX 40	32	59.5	60.2	54.6	33.3	16.0	28	10.0	41.9	G1-1/4	64 5
○	NBG 50	50	39	70.3	68.4	62.7	39.9	16.0	32	10.0	47.8	G1-1/2	84 5
○	NBG 63	63	51	84.4	79.0	78.6	51.7	18.0	36	11.0	59.6	G 2	113 5

注 1. UL 認定品ではありません。

注 2. 接続できるサンフレキ ROBO の詳細サイズについては、サンフレキ ROBO の各頁をご参照下さい。

色違い品

ロックナットは鋼製です。



【ライトグレー色品】

納期区分	品番	l ₁	l ₃	入数 (個/袋)
確	NBG 12 LG 注1	13.0	3.8	20
確	NBG 16 LG	13.0	3.8	20
○	NBG 20 LG	13.0	3.8	20
○	NBG 25 LG	14.0	3.8	20
確	NBG 32 LG	15.0	4.5	10
確	NBG 40 LG	16.0	4.5	5
確	NBG 50 LG	16.0	5.0	5
確	NBG 63 LG	18.0	5.0	5

注 1. UL 認定品ではありません。

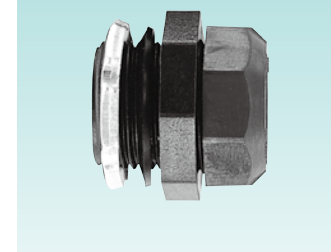
【アイボリー色品】

納期区分	品番	l ₁	l ₃	入数 (個/袋)
確	NBG 12 IV 注1	13.0	3.8	20
確	NBG 16 IV	13.0	3.8	20
確	NBG 20 IV	13.0	3.8	20
確	NBG 25 IV	14.0	3.8	20
確	NBG 32 IV	15.0	4.5	10
確	NBG 40 IV	16.0	4.5	5
確	NBG 50 IV	16.0	5.0	5
確	NBG 63 IV	18.0	5.0	5

注 1. UL 認定品ではありません。

径違い品

ロックナットは鋼製です。



【黒色品】

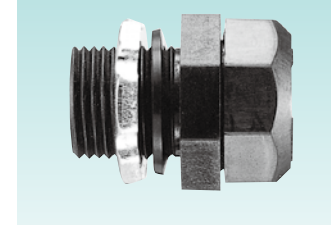
納期区分	品番	接続できるサンフレキ ROBO	挿入できるケーブル最大外径 (mm)	φA	φB	D	φd	l ₁	l ₂	l ₃	接続ねじ JIS B 0202 φS ₁ 呼び	重量 (g/個)	入数 (個/袋)
確	NBG 12 12 注1	12	8	24.5	26.7	22.0	9.1	12.0	16	3.0	16.6	G3/8	10 20
○	NBG 16 12	16	10	28.8	27.8	22.0	11.0	12.0	18	3.0	16.6	G3/8	13 20
○	NBG 16 22	NS	11	34.2	38.6	36.0	11.9	14.0	18	3.8	26.4	G3/4	18 20
○	NBG 20 22	NP	14	41.5	38.6	44.0	15.2	14.0	19	3.8	26.4	G3/4	20 20
確	NBG 20 28	NF	14	50.0	47.9	28.0	15.2	15.0	19	4.5	33.2	G 1	29 20
○	NBG 25 16	NFX	13	59.5	38.6	38.6	14.4	13.0	21	3.8	20.9	G1/2	27 20
確	NBG 25 28	25	19	70.3	47.9	44.0	20.0	15.0	21	4.5	33.2	G 1	36 20
確	NBG 40 54	40	33	84.4	79.0	74.0	34.0	18.0	28	5.0	59.6	G 2	99 5

注 1. UL 認定品ではありません。

注 2. 接続できるサンフレキ ROBO の詳細サイズについては、サンフレキ ROBO の各頁をご参照下さい。

長いおねじ品

ロックナットは鋼製です。



【黒色品】

納期区分	品番	接続できるサンフレキ ROBO	挿入できるケーブル最大外径 (mm)	φA	φB	D	φd	l ₁	l ₂	l ₃	接続ねじ JIS B 0202 φS ₁ 呼び	重量 (g/個)	入数 (個/袋)
確	NBG 16 L21	16	11	28.8	31.1	28.0	12.0	21.0	18	3.8	20.9	G1/2	15 20
確	NBG 20 L21	NS 20	14	34.2	31.1	28.0	14.7	21.0	19	3.8	20.9	G1/2	16 20
確	NBG 25 L21	NP 25	19	41.5	38.6	36.0	20.2	21.0	21	3.8	26.4	G3/4	24 20
確	NBG 32 L24	NF 32	25	50.0	47.9	44.0	26.3	24.0	24	4.5	33.2	G 1	40 10
確	NBG 40 L24	NFX 40	33	59.5	60.2	53.0	33.7	24.0	28	4.5	41.9	G1-1/4	64 5
確	NBG 50 L24	50	39	70.3	68.4	61.0	40.3	24.0	32	5.0	47.8	G1-1/2	82 5

注 1. 接続できるサンフレキ ROBO の詳細サイズについては、サンフレキ ROBO の各頁をご参照下さい。

納期区分「確」については、弊社にお問い合わせ下さい。 134