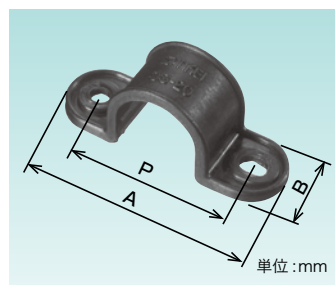


# サドル

管固定用 (メートルサイズ)

## 両側止めサドル



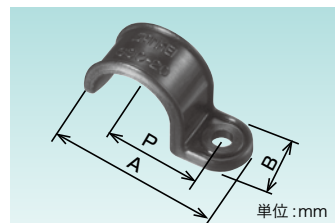
●サンフレキ ROBO を造管材に固定するためのサドルです。

【黒色品・ライトグレー色品】

納期区分		品番		取付できるサンフレキ ROBO	A	B	φd×L (穴×長さ)	H (高さ)	P	T (厚さ)	重量 (g/個)	入数 (個/袋)	
黒色品	ライトグレー色品	黒色品	ライトグレー色品										
○	確	SS 12	SS 12 LG	NS	12	45	16	5×7	13.9	31	2.5	2	30
○	○	SS 16	SS 16 LG		16	49	16	5×7	17.9	35	2.5	2	30
○	○	SS 20	SS 20 LG	NP	20	56	18	5×7	22.3	40	3.0	5	30
○	○	SS 25	SS 25 LG	NF	25	61	18	5×7	27.3	45	3.0	5	30
○	○	SS 32	SS 32 LG	NFX	32	68	20	5×7	34.1	52	3.0	8	20
○	確	SS 40	SS 40 LG	NT	40	79	20	6×8	42.4	61	3.5	11	20
○	確	SS 50	SS 50 LG		50	89	20	6×8	52.4	71	3.5	13	10
○	確	SS 63	SS 63 LG	63	102	20	6×8	65.4	84	3.5	16	10	

注. 取付できるサンフレキ ROBO の詳細サイズについては、サンフレキ ROBO の各頁をご参照下さい。

## 片側止めサドル

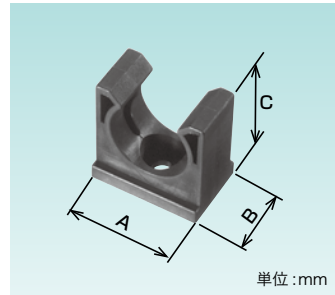


【黒色品・ライトグレー色品】

納期区分		品番		取付できるサンフレキ ROBO	A	B	φd (穴径)	H (高さ)	P	T (厚さ)	重量 (g/個)	入数 (個/袋)	
黒色品	ライトグレー色品	黒色品	ライトグレー色品										
○	確	SSO 12	SSO 12 LG	NS	12	29	14	5	13.9	14.5	2.5	1	20
○	確	SSO 16	SSO 16 LG	NP	16	33	14	5	17.9	16.5	2.5	2	20
○	確	SSO 20	SSO 20 LG	NF	20	39	15	5	22.3	19.0	3.0	3	20
○	確	SSO 25	SSO 25 LG	NFX	25	44	16	5	27.3	21.5	3.0	4	20
○	確	SSO 32	SSO 32 LG	NT	32	51	17	5	34.1	25.0	3.0	5	10

注. 取付できるサンフレキ ROBO の詳細サイズについては、サンフレキ ROBO の各頁をご参照下さい。

## センター止めサドル

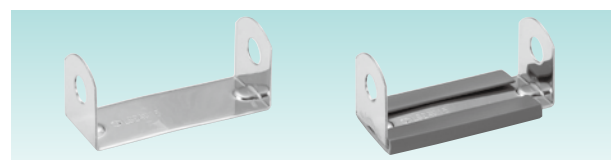


【黒色品・ライトグレー色品】

納期区分		品番		取付できるサンフレキ ROBO	A	B	C	φE (穴径)	φF (座径)	重量 (g/個)	入数 (個/袋)	
黒色品	ライトグレー色品	黒色品	ライトグレー色品									
○	○	SSC 12	SSC 12 LG	NS	12	17.8	17	20.4	5.2	10.5	3	20
○	○	SSC 16	SSC 16 LG		16	21.8	17	24.4	5.2	10.5	4	20
○	○	SSC 20	SSC 20 LG	NP	20	27.6	18	28.5	5.2	10.5	5	20
○	○	SSC 25	SSC 25 LG	NF	25	32.6	18	33.5	5.2	10.5	6	20
○	○	SSC 32	SSC 32 LG	NFX	32	41.5	18	40.5	5.2	10.5	10	10
○	○	SSC 40	SSC 40 LG	NT	40	49.5	19	49.8	6.2	12.5	13	10
○	確	SSC 50	SSC 50 LG		50	61.3	19	59.7	6.2	12.5	16	5
○	確	SSC 63	SSC 63 LG	63	74.3	19	72.7	6.2	12.5	22	5	

注. 取付できるサンフレキ ROBO の詳細サイズについては、サンフレキ ROBO の各頁をご参照下さい。

## 2本止め / 3本止め

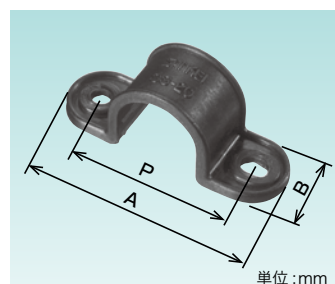


●サンフレキ ROBO を2本止め及び3本止めするサドル (型式 LS2A/LS2AV) は、商品分類名「サンパイプ」328頁をご参照下さい。

# サドル

管固定用 (ヨーロッパサイズ)

## 両側止めサドル



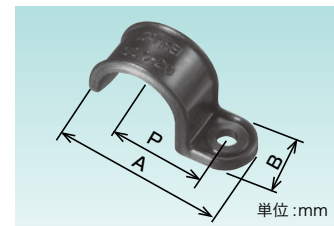
【黒色品】

納期区分		品番		取付できるサンフレキ ROBO	A	B	φd×L (穴×長さ)	H (高さ)	P	T (厚さ)	重量 (g/個)	入数 (個/袋)	
○	確	SS 16											
○	確	SS 16		NS	16	49	16	5×7	17.9	35	2.5	2	30
○	確	SS 21			21	57	18	5.2×7	23.5	41	3.0	5	30
○	確	SS 28		NRS	28	62	18	5.2×7	30.8	46	3.0	6	30
○	確	SS 34		NRF	34	73	20	6.2×8	36.6	55	3.0	8	20
○	確	SS 42			42	83	20	6.2×8	44.9	65	3.5	11	20
○	確	SS 54		54	96	20	6.2×8	56.9	78	3.5	14	10	

# サドル

管固定用 (ヨーロッパサイズ)

## 片側止めサドル

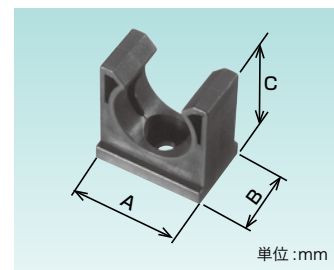


【黒色品】

SSO34, 42, 54 は、2022年12月20日出荷分までの対応をもって販売を終了させていただきました。長らくのご愛顧誠にありがとうございました。

納期区分		品番		取付できるサンフレキ ROBO	A	B	φd (穴径)	H (高さ)	P	T (厚さ)	重量 (g/個)	入数 (個/袋)
○	確	SSO 21										
○	確	SSO 21		21	42	15.0	5.2	23.5	20.5	3.0		20
○	確	SSO 28		NS	28	48	16.0	5.2	30.8	23.0	3.0	20
○	確	SSO 34		NRS	34	56	17.0	6.2	36.6	27.5	3.5	10
○	確	SSO 42		NRF	42	66				32.5	3.5	10
○	確	SSO 54		54	78	19.0	6.2	56.9	39.0	3.5		10

## センター止めサドル

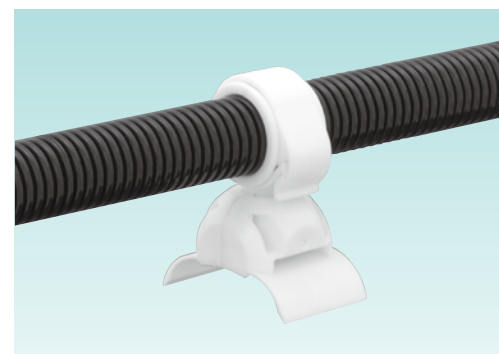


【黒色品】

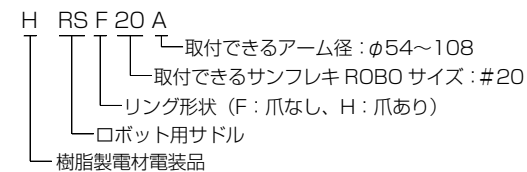
SSC54 は、2022年12月20日出荷分までの対応をもって販売を終了させていただきました。長らくのご愛顧誠にありがとうございました。

納期区分		品番		取付できるサンフレキ ROBO	A	B	C	φE (穴径)	φF (座径)	重量 (g/個)	入数 (個/袋)	
○	確	SSC 21										
○	確	SSC 21		21	28.8	18.0	31.0	6.2	12.5	5	20	
○	確	SSC 28		NS	28	36.1	18.0	38.3	6.2	12.5	7	20
○	確	SSC 34		NRS	34	44.0	18.0	44.3	6.2	12.5	9	10
○	確	SSC 42		NRF	42	52.0	19.0	52.3	6.2	12.5	12	10
○	確	SSC 54		54	65.8				12.5	16	5	

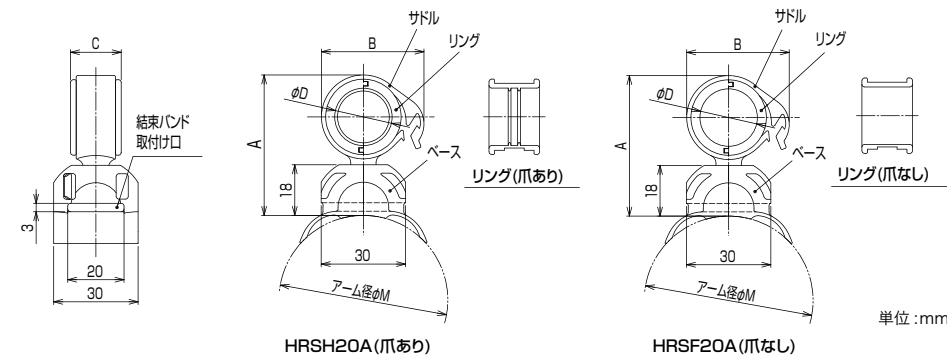
# ROBO サドル ロボットアーム部取付



●ロボットのアーム部に取り付け、ケーブル、ホースの取付をサポートするための可動サドルです。  
●品番は、次のとおりです。



●色調は白色です。



袋単位での販売となります。

納期区分	品番	取付できるサンフレキ ROBO*	取付できるアーム径 φM	A	B	C	φD	重量 (g)	袋入数 (個/袋)
○	HRSH20A	NS	54~108	49.9	36.4	18.0	20.4	17.4	5
○	HRSF20A	NF							
○		NFX	54~108	49.9	36.4	18.0	20.4	17.3	5

\*HRSF20A は、外径 20mm 以下のケーブル・ホースも取付可能です。