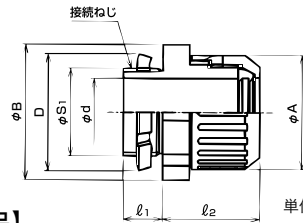
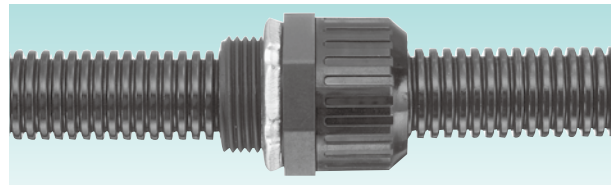


## 貫通式コネクタ

色調	色調	主材質	特性	特性	特性	特性	環境	環境	難燃性	温度範囲
黒色	ライトグレー	PA66	IP65 (N2V2BG)	非防水 (N2V8G)	耐油	耐振動 (緩み止め付)	ハロゲンフリー	RoHS 10物質対応	UL94V2	-20℃ ~100℃

管用平行おねじ付き



- フレキの中間を固定するためのコネクタです。
- 防水仕様をご希望の場合は、N2V2BG とご指定下さい。
- サンフレキ ROBO # 16~#63 とコネクタの引張力は250N (JIS C 8461-23の分類コードは2 ライト) です。

【黒色品・ライトグレー色品】

納期区分	品番	接続できるサンフレキROBO		φA	φB	D	φd	ℓ1	ℓ2	接続ねじ		重量 (g/個)	入数 (個/袋)		
		品番	外径 (mm)							JIS B 0202	呼び				
黒色品	ライトグレー色品	黒色品	ライトグレー色品												
確	確	N2VBG 12	N2VBG 12 LG	12	12.0	25.5	29.9	28.0	12.5	12.0	27	20.9	G1/2	17	10
○	確	N2VBG 16	N2VBG 16 LG	16	16.0	29.9	37.9	36.0	16.5	12.0	27	26.4	G3/4	25	10
○	確	N2VBG 20	N2VBG 20 LG	NS	20.0	34.4	37.9	36.0	20.4	12.0	28	26.4	G3/4	25	10
○	確	N2VBG 25	N2VBG 25 LG	NP	25.0	40.8	46.4	44.0	25.7	14.0	32	33.2	G1	43	10
○	確	N2VBG 32	N2VBG 32 LG	NF	32.0	48.3	55.9	53.0	32.7	14.0	32	41.9	G1-1/4	56	5
○	確	N2VBG 40	N2VBG 40 LG	NFX	40.0	57.3	63.1	61.0	40.8	16.0	36	47.8	G1-1/2	75	5
○	確	N2VBG 50	N2VBG 50 LG		50.0	67.7	74.4	74.0	51.0	16.0	37	59.6	G2	97	5
確	確	N2VBG 63	N2VBG 63 LG		63.0	80.9	88.1	93.0	64.1	18.0	41	75.1	G2-1/2	140	5

注. 接続できるサンフレキ ROBO の詳細サイズについては、サンフレキ ROBO の各頁をご参照下さい。

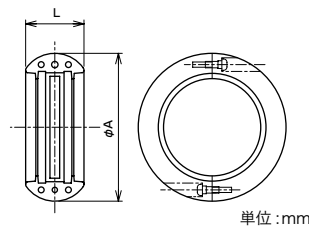
## プロテクションスリーブ

サンフレキロボ保護用

色調	主材質	環境	環境	難燃性	温度範囲
黒色	PA6	ハロゲンフリー	RoHS 10物質対応	UL94V2	-20℃ ~100℃



- サンフレキ ROBO を可動等で使用した場合に、他との接触等によるフレキの摩耗や破損を防ぐために使用するプロテクションスリーブです。
- 配管したフレキへの取付が可能です。



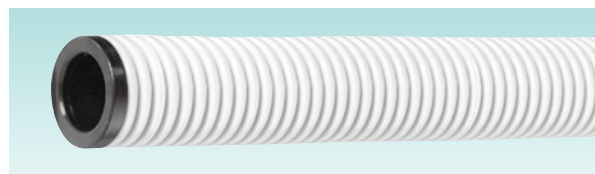
【黒色品】

納期区分	品番	取付できるサンフレキROBO	φA	L	重量 (g/個)	入数 (個/袋)	
確	SFPA558-32	NS	32	53	25	24	10
確	SFPA558-40	NP	40	61	28	31	10
確	SFPA558-63	NFX	63	88	35	60	5

## 絶縁ブッシング

管端用

色調	色調	主材質	環境	難燃性	温度範囲
黒色	ライトグレー	PA6	RoHS 10物質対応	UL94V0	-20℃ ~100℃



【黒色品・ライトグレー色品】

納期区分	品番	取付できるサンフレキROBO	挿入できるケーブル最大外径 (mm)	φD	φd	ℓ1	L	重量 (g/個)	入数 (個/袋)		
										黒色品	ライトグレー色品
○	NBI 12	NBI 12 LG	12	6	12.0	6.5	2.8	16.2	1	30	
○	NBI 16	NBI 16 LG	16	9	16.0	9.8	2.8	16.7	1	30	
○	NBI 20	NBI 20 LG	20	12	20.0	13.5	3.0	17.4	1	30	
確	NBI 21		21	14	21.2	14.8	3.0	17.9	1	30	
○	NBI 25	NBI 25 LG	NS	25	16	25.0	17.3	3.0	18.9	2	30
確	NBI 28		NP	28	20	28.5	20.8	3.0	18.8	2	30
○	NBI 32	NBI 32 LG	NF	32	23	32.0	23.7	3.5	20.7	3	20
確	NBI 34		NFX	34	26	34.5	26.8	3.5	20.8		20
○	NBI 40	NBI 40 LG	注2	40	30	40.0	31.2	3.5	22.6	6	20
確	NBI 42			42	33	42.5	33.7	3.5	23.6		20
○	NBI 50	NBI 50 LG		50	39	50.0	39.8	4.0	24.9	7	10
確	NBI 54			54	44	54.5	45.0	4.0	25.3		10
○	NBI 63	NBI 63 LG		63	52	63.0	52.5	4.0	27.7	10	10

- 注 1. の品番はヨーロッパサイズ品となります。  
 注 2. 取付できるサンフレキ ROBO の NP,NF,NFX にはヨーロッパサイズはありません。  
 注 3. 取付できるサンフレキ ROBO の詳細サイズについては、サンフレキ ROBO の各頁をご参照下さい。