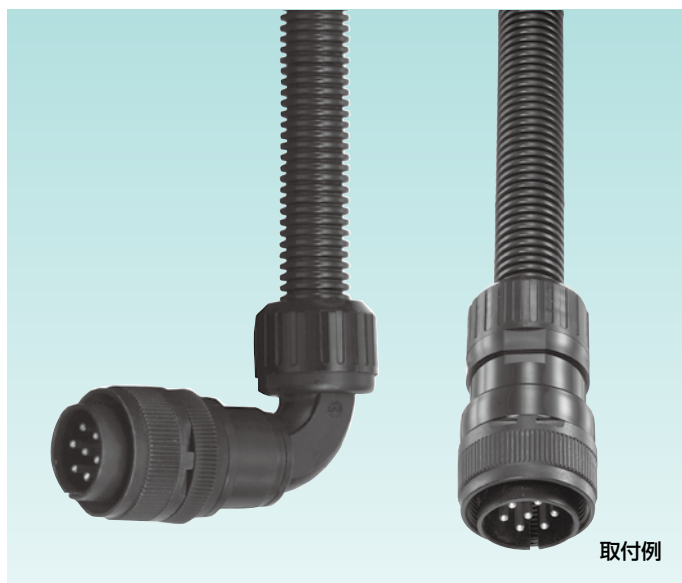


コンビネーションカップリング MS コネクタ接続用

色別	主材質	特性	特性	特性	環境	環境	燃焼性	温度範囲
黒色	PA66	IP67	耐油	耐振動 (緩み止め付)	ハロゲン フリー	RoHS 10物質対応	UL94V2	-20℃ ~90℃

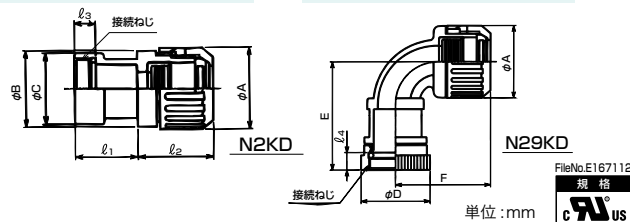
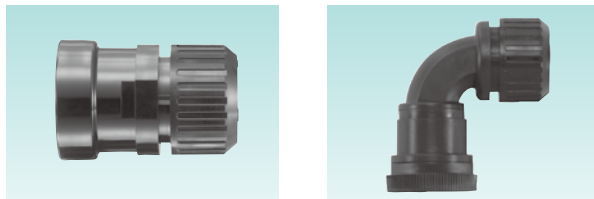
MS コネクタ (バックシェルなし) 用



取付例

- サンプルレキ ROBO をバックシェルなし MS コネクタに接続するためのコンビネーションカップリングです。
- MS コネクタとカップリングの接続は、手締めにて行って下さい。増し締めを行なう場合はアルミたて型モータレンチ (スーパーツール製品番 MFT 68A を推奨)、プライヤー等を使用して締付けて下さい。締付すぎにご注意下さい。
- サンプルレキ ROBO #16~#63 とカップリングの引張力は 250N (JIS C 8461-23 の分類コードは 2 ライト) です。
- MS コネクタへの参考締め付けトルクは以下の通りです。

シェルサイズ	締め付けトルク (N・m)	
	N2KD	N29KD
10~14	0.8~1.0	0.8~1.0
16~24	2.0~4.0	4.0~6.0
28~36	5.0~7.0	7.0~10.0



N2KD1210LG, 1212LG, 1214LG, 1612LG, 4024LG, 4032LG, 及び N29KD1210, 1612, 1210LG, 1212LG, 1214LG, 1216LG, 1612LG, 1616LG, 2014LG, 2016LG, 2024LG, 2532LG, 3220LG, 3236LG, 4028LG, 4032LG は、2022 年 12 月 20 日出荷分までの対応をもって販売を終了させていただきます。長らくのご愛顧誠にありがとうございました。

【黒色品・ライトグレー色品】

納期区分		品番		接続できる サンプルレキ ROBO	φA	φB	φC	φD	E	F	l <sub>1</sub>	l <sub>2</sub>	l <sub>3</sub>	l <sub>4</sub>	接続できる MSコネクタ シェル サイズ	接続ねじ ASME B1.1	重量 (g/個)		
N2KD	N29KD	黒色品	ライトグレー色品														N2KD	N29KD	
確	確	12 10 注1	12 10 LG 注1	12	25.5	29.9	18.0	21.0	44	39	21.0	27	7.0	7.5	10SL	9/16-24UNEF-2B	9	14	
確	確	12 12 注1	12 12 LG 注1													12S	11/16-24UNEF-2B	10	15
確	確	12 14 注1	12 14 LG 注1													14S	3/4-20UNEF-2B	11	16
確	確	12 16 注1	12 16 LG 注1													16/16S	7/8-20UNEF-2B	11	20
確	確	16 10	16 10 LG	16	29.9	29.9	18.0	21.0	46	41	21.0	27	7.5	10SL	9/16-24UNEF-2B	11	17		
確	確	16 12	16 12 LG												12S	11/16-24UNEF-2B	33	19	
確	確	16 14	16 14 LG												14S	3/4-20UNEF-2B	13	27	
確	確	16 16	16 16 LG												16/16S	7/8-20UNEF-2B	13	19	
○	確	16 18	16 18 LG	16	29.9	31.7	29.7	29.7	50	22.5	27	7.5	7.5	18	1-20UNEF-2B	15	23		
○	確	16 20	16 20 LG												20	1-1/8-18UNEF-2B	18	35	
○	確	16 22	16 22 LG												22	1-1/4-18UNEF-2B	21	38	
○	確	16 24	16 24 LG												24	1-3/8-18UNEF-2B	18	25	
確	確	20 14	20 14 LG	20	34.4	34.4	23.8	26.8	50	22.0	27	7.0	7.5	16/16S	7/8-20UNEF-2B	19	26		
確	確	20 16	20 16 LG												18	1-20UNEF-2B	20	36	
確	確	20 18	20 18 LG												20	1-1/8-18UNEF-2B	20	41	
確	確	20 20	20 20 LG												22	1-1/4-18UNEF-2B	23	42	
○	確	20 22	20 22 LG	20	34.4	35.1	29.7	32.7	52	45	22.5	28	7.5	24	1-3/8-18UNEF-2B	27	37		
○	確	20 24	20 24 LG												28	1-5/8-18UNEF-2B	36	50	
○	確	25 18	25 18 LG												32	1-7/8-16UN-2B	40	58	
○	確	25 20	25 20 LG												20	1-1/8-18UNEF-2B	37	52	
○	確	25 22	25 22 LG	25	40.8	40.8	33.5	36.5	55	51	30.0	32	7.5	22	1-1/4-18UNEF-2B	38	54		
○	確	25 24	25 24 LG												22	1-1/4-18UNEF-2B	31	46	
○	確	25 28	25 28 LG												24	1-3/8-18UNEF-2B	34	48	
○	確	25 32	25 32 LG												28	1-5/8-18UNEF-2B	36	50	
○	確	28 20	28 20 LG	28	48.3	48.3	40.6	43.6	64	54	30.0	32	10.0	10.0	32	1-7/8-16UN-2B	47	85	
○	確	28 22	28 22 LG												36	2-1/8-16UN-2B	57	77	
○	確	28 24	28 24 LG												20	1-1/8-18UNEF-2B	37	52	
○	確	28 26	28 26 LG												22	1-1/4-18UNEF-2B	38	54	
○	確	32 18	32 18 LG	32	48.3	53.4	46.9	49.9	69	62	30.0	36	11.0	12.0	36	2-1/8-16UN-2B	54	100	
○	確	32 20	32 20 LG												24	1-3/8-18UNEF-2B	44	100	
○	確	32 22	32 22 LG												28	1-5/8-18UNEF-2B	44	78	
○	確	32 24	32 24 LG												32	1-7/8-16UN-2B	47	85	
○	確	32 28	32 28 LG	40	57.3	57.3	53.3	56.3	69	62	30.0	36	11.0	12.0	36	2-1/8-16UN-2B	50	100	
○	確	32 32	32 32 LG												20	1-1/8-18UNEF-2B	37	52	
○	確	32 36	32 36 LG												22	1-1/4-18UNEF-2B	38	54	
○	確	40 24	40 24 LG												24	1-3/8-18UNEF-2B	44	100	
○	確	40 28	40 28 LG	40	57.3	57.3	46.9	49.9	69	62	30.0	36	11.0	12.0	28	1-5/8-18UNEF-2B	56	89	
○	確	40 32	40 32 LG												32	1-7/8-16UN-2B	48	94	
○	確	40 36	40 36 LG												36	2-1/8-16UN-2B	50	100	

注 1. UL 認定品ではありません。  
注 2. 接続できるサンプルレキ ROBO の詳細サイズについては、サンプルレキ ROBO の各頁をご参照下さい。

コンビネーションカップリング MS コネクタ接続用

色別	主材質	特性	特性	特性	環境	環境	燃焼性	温度範囲
黒色	PA66	IP67	耐油	耐振動 (緩み止め付)	ハロゲン フリー	RoHS 10物質対応	UL94V2	-20℃ ~90℃

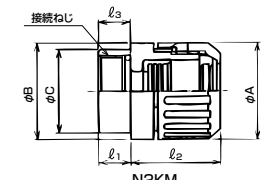
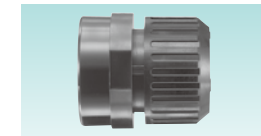
MS コネクタ (バックシェル付き) 用



取付例

- サンプルレキ ROBO をバックシェル付き MS コネクタに接続するためのコンビネーションカップリングです。
- MS コネクタとカップリングの接続は、手締めにて行って下さい。増し締めを行なう場合はアルミたて型モータレンチ (スーパーツール製品番 MFT 68A を推奨)、プライヤー等を使用して締付けて下さい。締付すぎにご注意下さい。
- サンプルレキ ROBO #16~#63 とカップリングの引張力は 250N (JIS C 8461-23 の分類コードは 2 ライト) です。
- MS コネクタへの参考締め付けトルクは以下の通りです。

シェルサイズ	締め付けトルク (N・m)	
	N2KM	N29KM
10,14	0.8~1.0	0.8~1.0
16~24	2.0~4.0	4.0~6.0
32,36	5.0~7.0	7.0~10.0



単位:mm

FileNo.E167112



N2KM1210LG, 3218LG, 3236LG, 4020LG, 4024LG, 5032LG は、2022 年 12 月 20 日出荷分までの対応をもって販売を終了させていただきます。長らくのご愛顧誠にありがとうございました。

【黒色品・ライトグレー色品】

納期区分		品番		接続できる サンプルレキ ROBO	φA	φB	φC	l <sub>1</sub>	l <sub>2</sub>	l <sub>3</sub>	接続できる MSコネクタ シェル サイズ	接続ねじ ASME B1.1	重量 (g/個)		
N2KM	N29KM	黒色品	ライトグレー色品										N2KM	N29KM	
確	確	12 10 注1	12 10 LG 注1	12	25.5	29.9	19.5	9.5	27	9.5	10SL/12S	5/8-24UNEF-2B	7	7	
確	確	12 14 注1	12 14 LG 注1								12S	11/16-24UNEF-2B	10	15	
確	確	12 16 注1	12 16 LG 注1								14S	3/4-20UNEF-2B	11	16	
確	確	16 10	16 10 LG								16/16S	7/8-20UNEF-2B	11	20	
確	確	16 14	16 14 LG	16	29.9	29.9	19.5	9.5	27	9.5	10SL/12S	5/8-24UNEF-2B	10	10	
確	確	16 16	16 16 LG								14S	3/4-20UNEF-2B	13	27	
確	確	16 18	16 18 LG								16/16S	7/8-20UNEF-2B	14	24	
確	確	16 20	16 20 LG								18	1-20UNEF-2B	15	23	
○	確	16 22	16 22 LG	16	29.9	37.0	26.0	9.5	28	9.5	20/22	1-3/16-18UNEF-2B	18	18	
○	確	16 24	16 24 LG								20	1-1/8-18UNEF-2B	18	35	
○	確	20 14	20 14 LG								22	1-1/4-18UNEF-2B	21	38	
○	確	20 16	20 16 LG								24	1-3/8-18UNEF-2B	18	25	
○	確	20 18	20 18 LG	20	34.4	34.4	26.0	9.5	28	9.5	16/16S	7/8-20UNEF-2B	17	17	
○	確	20 20	20 20 LG								18	1-20UNEF-2B	15	23	
○	確	20 22	20 22 LG								20	1-1/8-18UNEF-2B	18	35	
○	確	20 24	20 24 LG								22	1-1/4-18UNEF-2B	23	42	
○	確	21 18 注1	-	21	34.0	34.0	29.7	9.0	27	9.0	18	1-20UNEF-2B	16	16	
○	確	21 20 注1	-								20/22	1-3/16-18UNEF-2B	17	17	
○	確	21 24 注1	-								24/28	1-7/16-18UNEF-2B	24	24	
○	確	25 18	25 18 LG								9.0	18	1-20UNEF-2B	16	16
○	確	25 20	25 20 LG	25	40.8	40.8	29.7	9.5	32	11.1	9.5	18	1-20UNEF-2B	26	26
○	確	25 22	25 22 LG								9.5	20/22	1-3/16-18UNEF-2B	26	26
○	確	25 24	25 24 LG								9.5	24/28	1-7/16-18UNEF-2B	29	29
○	確	25 32	25 32 LG								40.8	52.4	50.4	11.1	11.1
○	確	25 36	25 36 LG	25	40.8	58.5	56.5	12.7	32	12.7	36	2-18UNS-2B	40	40	
○	確	28 20 注1	-								9.0	20/22	1-3/16-18UNEF-2B	26	26
○	確	28 24 注1	-								9.0	24/28	1-7/16-18UNEF-2B	26	26
○	確	32 18	32 18 LG								9.5	18	1-20UNEF-2B	34	34
○	確	32 20	32 20 LG	32	48.3	48.3	35.0	9.5	32	11.1	9.5	20/22	1-3/16-18UNEF-2B	34	34
○	確	32 22	32 22 LG								9.5	24/28	1-7/16-18UNEF-2B	34	34
○	確	32 24	32 24 LG								11.1	32	1-3/4-18UNS-2B	39	39
○	確	32 32	32 32 LG								12.7	36	2-18UNS-2B	45	45
○	確	32 36	32 36 LG	32	48.3	58.5	56.5	12.7	40	12.7	9.5	20/22	1-3/16-18UNEF-2B	48	48
○	確	40 20	40 20 LG								9.5	24/28	1-7/16-18UNEF-2B	44	44
○	確	40 24	40 24 LG								11.1	32	1-3/4-18UNS-2B	49	49
○	確	40 32	40 32 LG								12.7	36	2-18UNS-2B	52	52
○	確	40 36	40 36 LG	40	57.3	57.3	50.4	11.1	37	11.1	11.1	32	1-3/4-18UNS-2B	65	65
○	確	50 32	50 32 LG								12.7	36	2-18UNS-2B	60	