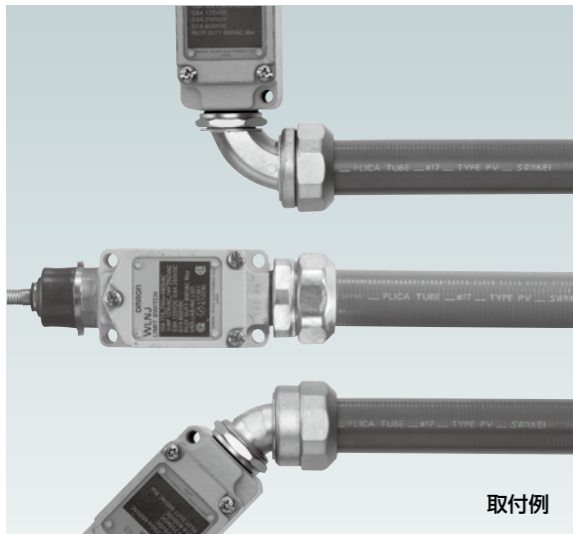


電気機器接続用防水コネクタ

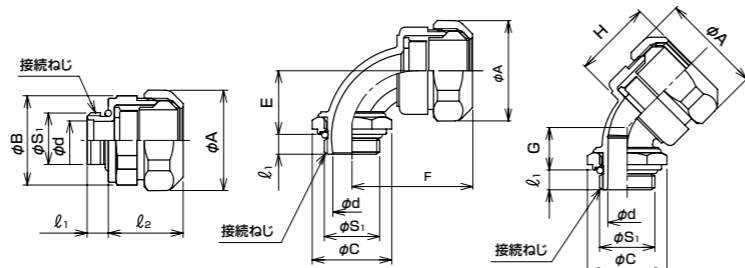
主材質	表面処理	特性	環境	温度範囲
亜鉛ダイカト (ZDC2)	電気亜鉛めっき (三種ユニクロ)	IP66	RoHS 10物質対応	-25℃ ~90℃

ユニオン式



取付例

- 防水プリカをリミットスイッチ等の電気機器に接続するためのコネクタです。
- 防水プリカの接続は、ユニオン式です。
- 90°形・45°形のコネクタには、方向を決める亜鉛ダイカト (ZDC) 製ロックナットを付属しています。
- プリカチューブとコネクタの引張力は 500N (JIS C 8461-22 の分類コードは 3 ミディアム) です。
- JIS C 8461-1 による分類コード: X34221662310



単位:mm

管用平行おねじ付き



納期区分	品番	接続できるプリカチューブ	挿入できるケーブル最大外径 (mm)	φA	φB	φd	l1	l2	接続ねじ		重量 (g/個)	入数 (個/袋)
									JIS B 0202 φS1	呼び		
○	WOG 17	PV 17	13	38.0	33.7	14.5	8.0	26	20.9	G1/2	71	20
○	WOG 24	PE 24	18	47.2	42.4	19.7	8.0	29	26.4	G3/4	110	20

規格 (P)



納期区分	品番	接続できるプリカチューブ	挿入できるケーブル最大外径 (mm)	φA	φC	φd	E	F	l1	接続ねじ		重量 (g/個)	入数 (個/袋)
										JIS B 0202 φS1	呼び		
■	W90OG 10		8	28.7	30.0	10.0	21	40	8.0	20.9	G1/2	115	10
■	W90OG 12	PV 12	10	32.0	30.0	12.0	23	42	8.0	20.9	G1/2	113	10
■	W90OG 15	PE 15	12	35.3	30.0	12.8	24	43	8.0	20.9	G1/2	108	10
○	W90OG 17	PEC 17	12	38.0	30.0	12.8	24	44	8.0	20.9	G1/2	119	10
○	W90OG 24		18	47.2	37.0	19.4	30	50	8.0	26.4	G3/4	174	10

注1. ※印について、挿入できるケーブル最大外径は本体最小内径をもとにしています。90°型本体部を通線する場合、ケーブルによっては通線できない場合もありますので、最大外径の40~60%の外径を目安として下さい。

注2. 接続できるプリカチューブの詳細サイズについては、プリカチューブの各頁をご参照下さい。

規格 (P)



納期区分	品番	接続できるプリカチューブ	挿入できるケーブル最大外径 (mm)	φA	φC	φd	G	H	l1	接続ねじ		重量 (g/個)	入数 (個/袋)
										JIS B 0202 φS1	呼び		
■	W45OG 17	PV 17	13	38.0	30.0	14.3	15.5	27	8.0	20.9	G1/2	99	10
■	W45OG 24	PE 24	19	47.2	37.0	20.2	17.7	29	8.0	26.4	G3/4	150	10

注. ※印について、挿入できるケーブル最大外径は本体最小内径をもとにしています。45°型本体部を通線する場合、ケーブルによっては通線できない場合もありますので、最大外径の40~60%の外径を目安として下さい。

規格 (P)

メートルおねじ付き



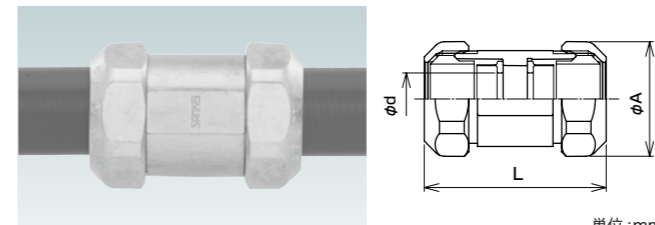
納期区分	品番	接続できるプリカチューブ	挿入できるケーブル最大外径 (mm)	φA	φB	φd	l1	l2	接続ねじ		重量 (g/個)	入数 (個/袋)
									IEC 60423 φS1	呼び		
■	WOM 17	PV 17	14	38.0	33.7	15.1	8.0	26	19.9	M20×1.5	69	20

規格 (P)

防水カップリング

防水プリカ+防水プリカ

- 防水プリカ相互を接続するためのカップリングです。
- プリカチューブの接続は、ユニオン式です。
- プリカチューブとカップリングの引張力は 500N (JIS C 8461-22 の分類コードは 3 ミディアム) です。
- JIS C 8461-1 による分類コード: X34221662310

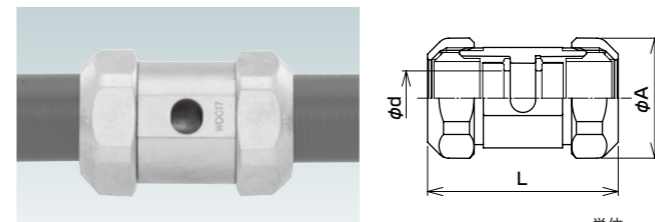


単位:mm

水抜き式カップリング

防水プリカ+防水プリカ

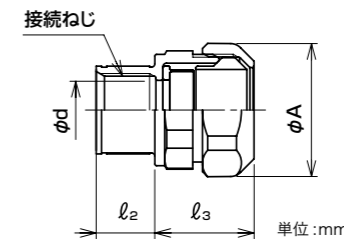
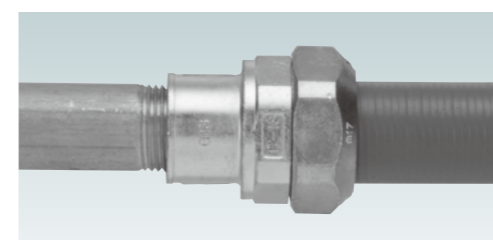
- 防水プリカ相互を接続するためのカップリングで、プリカチューブ内に溜まった水をドレンする構造になっています。
- プリカチューブの接続は、ユニオン式です。
- プリカチューブとカップリングの引張力は500N (JIS C 8461-22 の分類コードは3ミディアム) です。



単位:mm

防水コンビネーションカップリング

防水プリカ+ねじ付き鋼製電線管



単位:mm

- 防水プリカとねじ付き鋼製電線管を接続するためのコンビネーションカップリングです。
- プリカチューブの接続は、ユニオン式です。
- 鋼製電線管の接続は、ねじ込み式です。
- プリカチューブとカップリングの引張力は 500N (JIS C 8461-22 の分類コードは 3 ミディアム) です。
- JIS C 8461-1 による分類コード: X34221402310

主材質	表面処理	特性	環境	温度範囲
亜鉛ダイカト (ZDC2)	電気亜鉛めっき (三種ユニクロ)	非防水	RoHS 10物質対応	-25℃ ~90℃

納期区分	品番	接続できるプリカチューブ	挿入できるケーブル最大外径 (mm)	φA	φd	L	重量 (g/個)	入数 (個/袋)
○	WDC 24	24	23	47.2	24.0	61	202	20
○	WDC 30	30	28	53.8	29.9	67	261	10
○	WDC 38	PV 38	36	63.6	37.9	78	402	5
○	WDC 50	PE 50	48	78.6	50.0	82	564	5
○	WDC 63	PEC 63	61	92.4	63.3	85	759	2
○	WDC 76		76	107.6	77.2	78	930	2
○	WDC 83		83	114.2	82.1	85	1114	2
○	WDC 101		101	135.9	100.8	89	1494	2

注. 接続できるプリカチューブの詳細サイズについては、プリカチューブの各頁をご参照下さい。

主材質	表面処理	特性	環境	温度範囲
亜鉛ダイカト (ZDC2)	電気亜鉛めっき (三種ユニクロ)	非防水	RoHS 10物質対応	-25℃ ~90℃

【厚鋼電線管接続用】

納期区分	品番	接続できるプリカチューブ	厚鋼電線管呼び	ねじ呼び	挿入できるケーブル最大外径 (mm)	φA	φd	l2	l3	重量 (g/個)	入数 (個/袋)
○	WUG 17	17	G16	CTG16	15	38.0	16.9	16.7	26	81	20
■	※WUG 17-2	17	G22	CTG22	15	38.0	17.0	16.5	26	88	20
○	WUG 24	24	G22	CTG22	21	47.2	22.4	19.5	29	126	20
○	WUG 30	30	G28	CTG28	28	53.8	28.8	21.0	32	172	10
○	WUG 38	38	G36	CTG36	36	63.6	37.4	21.0	37	253	10
○	WUG 50	50	G42	CTG42	42	78.6	43.3	21.0	38	362	5
○	※WUG 50-54	50	G54	CTG54	48	78.6	57.3	21.0	39	372	5
○	WUG 63	63	G54	CTG54	53	92.4	54.5	22.7	40	498	5
○	WUG 76	76	G70	CTG70	69	107.6	70.1	22.4	41	645	5
○	WUG 83	83	G82	CTG82	80	114.2	82.8	23.2	44	771	2
○	WUG 101-92	101	G92	CTG92	93	135.9	94.2	23.0	46	1048	2
○	WUG 101-104	101	G104	CTG104	99	135.9	106.9	23.0	46	1011	2

注1. ※印の品番は、JIS C 8350に該当しない製品です。
注2. 接続できるプリカチューブの詳細サイズについては、プリカチューブの各頁をご参照下さい。

ステンレス製

- ステンレス製コンビネーションカップリングは商品分類名「サンパイプ」プリカチューブ用附属品315頁をご参照下さい。

【薄鋼電線管接続用】

納期区分	品番	接続できるプリカチューブ	薄鋼電線管呼び	ねじ呼び	挿入できるケーブル最大外径 (mm)	φA	φd	l2	l3	重量 (g/個)	入数 (個/袋)
○	WUC 17	17	C19	CTC19	15	38.0	16.4	15.7	26	79	20
○	WUC 24	24	C25	CTC25	21	47.2	22.7	18.5	29	121	20
○	WUC 30	30	C31	CTC31	28	53.8	29.1	19.0	32	164	10
○	WUC 38	38	C39	CTC39	34	63.6	35.4	21.0	37	248	10
○	WUC 50	50	C51	CTC51	47	78.6	48.1	21.0	39	352	5
○	WUC 63	63	C63	CTC63	59	92.4	60.0	22.7	40	488	5
○	WUC 76	76	C75	CTC75	71	107.6	72.7	22.4	41	624	5

注. 接続できるプリカチューブの詳細サイズについては、プリカチューブの各頁をご参照下さい。