

防水プリカ用の附属品

構成



接続できるプリカチューブ

W型附属品に接続できるプリカチューブの種類は、次の型式です。

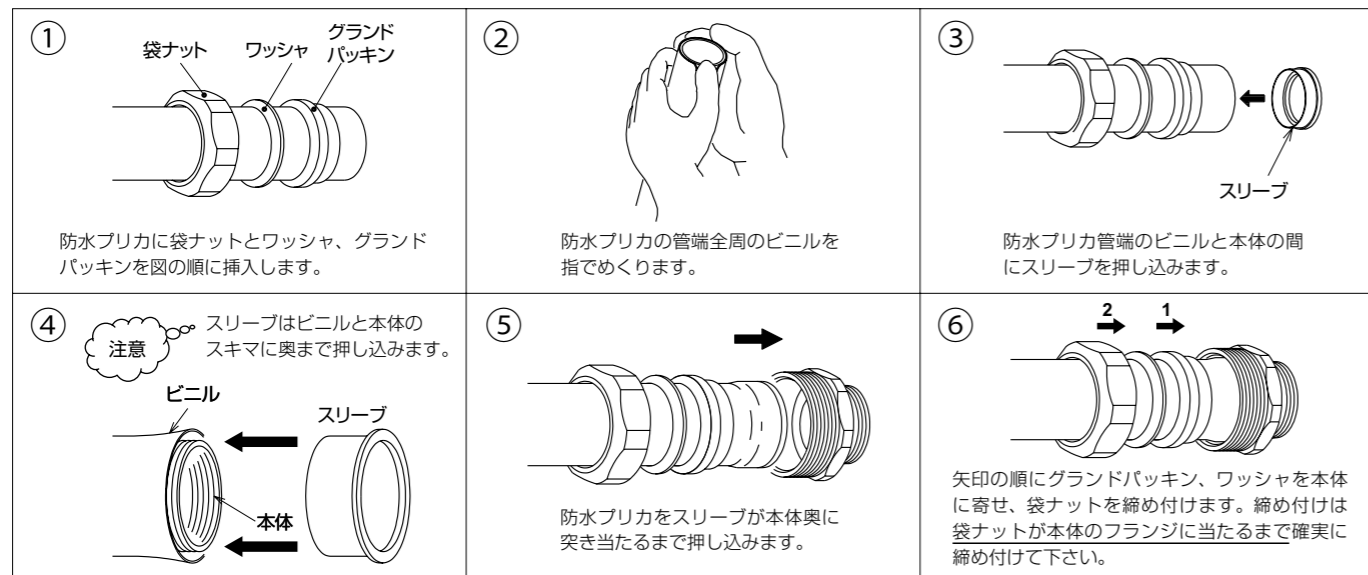
型式	接続できるプリカチューブ
W型	PV,PE,PEC

接続おねじの種類とインシュレータの色

ノックアウト接続用のコネクタのおねじ部の通線口には、インシュレータを取付けております。従って、インシュレータの取付しているコネクタには、絶縁プッシングの取付けは必要ありません。インシュレータの色と接続おねじの種類との関係は、次のとおりです。

インシュレータの色	接続おねじの種類
赤色	管用平行ねじ(G)／厚鋼電線管ねじ(CTG)
黄色	薄鋼電線管ねじ(CTC)
青色	メートルねじ(M)

接続方法

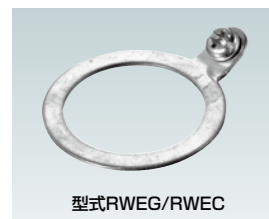


プリカ端末のエッジ、バリに触れると怪我をする恐れがありますので、取り扱いにご注意下さい。

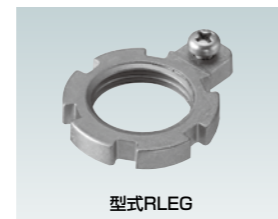
ボンディング

●防水プリカと制御盤のボンディングをより完全にするにはアース端子付きワッシャ又はアース端子付きロックナットの使用が便利です。詳細は、商品分類名「サンパーツ」362頁、360頁をご参照下さい。

アース端子付きワッシャ



アース端子付きロックナット



材料

W型の附属品を構成する部品の材料は、原則として次のとおりです。

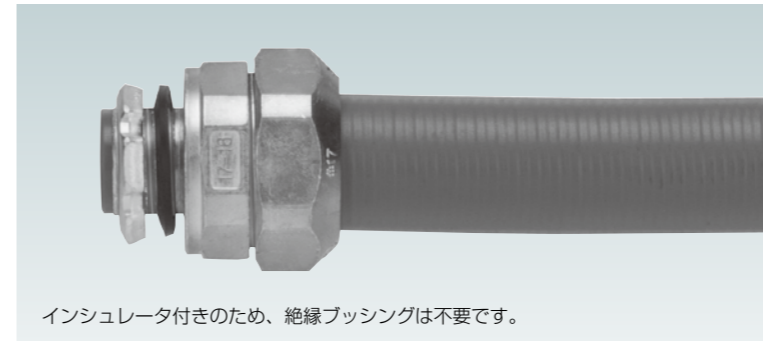
部品名	材質	処理	
本体	ストレート形	ZDC (亜鉛合金ダイカスト)	電気亜鉛めっき
	90°形/45°形	ZDC (亜鉛合金ダイカスト)	電気亜鉛めっき
インシュレータ	PA (ポリアミド樹脂)	—	
袋ナット	ZDC (亜鉛合金ダイカスト)	電気亜鉛めっき	
スリーブ	ZDC (亜鉛合金ダイカスト)	電気亜鉛めっき	
ワッシャ	PA (ポリアミド樹脂)	—	
グランドパッキン	NBR (ニトリルゴム)	—	
シートパッキン	NBR (ニトリルゴム)	—	
ロックナット	SPHC (熱間圧延鋼板)	電気亜鉛めっき	

防水性

防水性はIP66となります。ただし、コンビネーションカップリング WUG,WUC,WK2I,WK2E は電線管接続側は非防水仕様となります。

ノックアウト用防水コネクタ

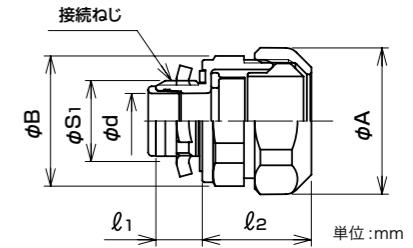
ユニオン式



インシュレータ付きのため、絶縁プッシングは不要です。

主材質 亜鉛合金ダイカスト (ZDC2)	表面処理 電気亜鉛めっき (三価クロム)	特性 IP66	規格 RoHS 10物質対応	温度範囲 -25℃ ~90℃
----------------------------	----------------------------	------------	----------------------	----------------------

- プリカチューブをボックス類のノックアウトに接続するためのコネクタです。
- プリカチューブの接続は、ユニオン式です。
- 鋼 (SPHC) 製のロックナットを附属しています。
- プリカチューブとコネクタの引張力は 500N (JIS C 8461-22 の分類コードは 3 ミディアム) です。
- JIS C 8461-1 による分類コード: X34221662310



【厚鋼電線管おねじ付き】

納期区分	品番	接続できるプリカチューブ	挿入できるケーブル最大外径 (mm)	φA	φB	φd	l1	l2	接続ねじ JIS C 8305		重量 (g/個)	入数 (個/袋)	
									φS1	呼び			
○	WBG 10	PV PE PEC	10	8	28.7	29.0	10.0	12.0	25	20.9	CTG16	54	20
○	WBG 12		12	10	32.0	29.0	12.1	12.0	25	20.9	CTG16	61	20
○	WBG 15		15	13	35.3	30.8	14.1	12.0	26	20.9	CTG16	71	20
○	WBG 17		17	13	38.0	33.7	14.1	12.0	26	20.9	CTG16	81	20
○	※ WBG 17-22		17	15	38.0	37.2	17.0	12.0	26	26.4	CTG22	96	20
○	※ WBG 24-16		24	13	47.2	42.4	14.1	12.0	29	20.9	CTG16	120	20
○	WBG 24		24	19	47.2	42.4	20.0	12.0	29	26.4	CTG22	123	20
○	※ WBG 30-22		30	19	53.8	49.5	20.0	12.0	32	26.4	CTG22	164	10
○	WBG 30		30	23	53.8	49.5	24.6	16.0	32	33.2	CTG28	184	10
○	WBG 38		38	32	63.6	59.3	33.0	16.0	38	41.9	CTG36	267	10
○	※ WBG 38-42		38	37	63.6	64.8	38.3	18.0	38	47.8	CTG42	333	10
○	WBG 50		50	37	78.6	73.8	38.3	18.0	39	47.8	CTG42	400	5
○	※ WBG 50-54		50	48	78.6	74.0	49.3	18.0	38	59.6	CTG54	409	5
○	WBG 63		63	48	92.4	87.2	49.3	18.0	40	59.6	CTG54	536	5
○	WBG 76	76	63	107.6	101.9	64.0	19.0	41	75.1	CTG70	712	5	
○	WBG 83	83	75	114.2	108.3	76.3	20.0	44	87.8	CTG82	840	2	
○	WBG 101-92	101	87	135.9	129.6	88.2	22.0	46	100.3	CTG92	1169	2	
○	WBG 101-104	101	99	135.9	135.0	100.3	23.0	46	113.0	CTG104	1164	2	

注1. ※印の品番は、JIS C 8350に該当しない製品です。

注2. 接続できるプリカチューブの詳細サイズについては、プリカチューブの各頁をご参照下さい。

【薄鋼電線管おねじ付き】

納期区分	品番	接続できるプリカチューブ	挿入できるケーブル最大外径 (mm)	φA	φB	φd	l1	l2	接続ねじ JIS C 8305		重量 (g/個)	入数 (個/袋)	
									φS1	呼び			
■	WBC 10	PV PE PEC	10	8	28.7	26.7	10.0	12.0	25	19.1	CTC19	51	20
■	WBC 12		12	10	32.0	27.6	12.1	12.0	25	19.1	CTC19	57	20
○	WBC 15		15	12	35.3	30.8	13.1	12.0	26	19.1	CTC19	67	20
○	WBC 17		17	12	38.0	33.7	13.1	12.0	26	19.1	CTC19	78	20
○	WBC 24		24	19	47.2	42.4	20.0	12.0	29	25.4	CTC25	118	20
○	WBC 30		30	23	53.8	49.5	24.6	16.0	32	31.8	CTC31	174	10
○	WBC 38		38	30	63.6	59.3	30.8	16.0	38	38.1	CTC39	259	10
○	WBC 50		50	42	78.6	73.8	42.9	18.0	39	50.8	CTC51	397	5
○	WBC 63		63	53	92.4	87.2	54.7	18.0	40	63.5	CTC63	530	5
○	WBC 76		76	63	107.6	101.9	64.0	19.0	41	76.2	CTC75	690	5

注. 接続できるプリカチューブの詳細サイズについては、プリカチューブの各頁をご参照下さい。

【メートルおねじ付き】

納期区分	品番	接続できるプリカチューブ	挿入できるケーブル最大外径 (mm)	φA	φB	φd	l1	l2	接続ねじ IEC 60423		重量 (g/個)	入数 (個/袋)	
									φS1	呼び			
○	WBM 17	PV PE PEC	17	13	38.0	33.7	14.1	10.0	26	19.9	M20×1.5	80	20
■	WBM 24		24	18	47.2	42.4	18.9	10.0	29	24.9	M25×1.5	122	20

ステンレス製

●ステンレス製コネクタは商品分類名「サンパイプ」プリカチューブ用附属品 314 頁をご参照下さい。