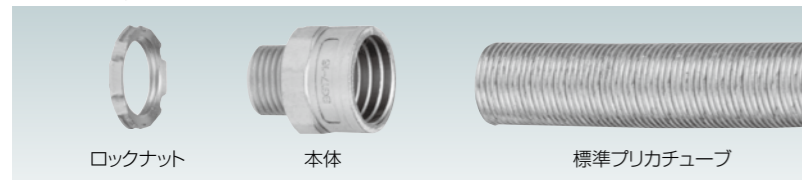


標準プリカ用の附属品

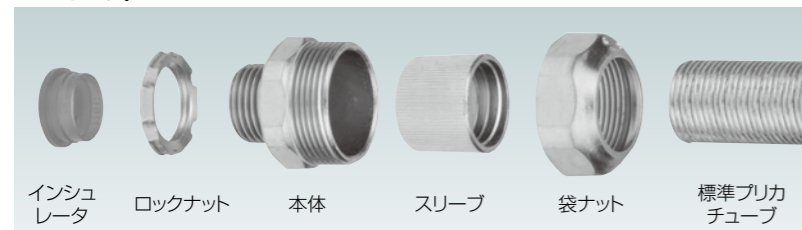
構成と接続方法

ねじ込み式



1. プリカチューブをプリカナイフで切断します。
 - ・管軸に直角に切断する
 - ・プリカナイフでバリを取り除いたり、整列させる
 - ・プリカチューブの内面に金属バリの突出がないようにする
2. コネクタをねじ込みます。
 - ・手でねじ込めるまでねじ込む
 - ・最後はプライヤー等で完全に奥までねじ込む

ユニオン式



1. プリカチューブをプリカナイフで切断します。
 - ・管軸に直角に切断する
 - ・プリカナイフでバリを取り除いたり、整列させる
 - ・プリカチューブの内面に金属バリの突出がないようにする
2. 袋ナットを予めプリカに入れます。
3. スリーブをねじ込みます。
 - ・プライヤーで完全に奥までねじ込む
4. スリーブを本体に入れます。
5. 袋ナットを締めます。
 - ・モーターレンチ（スーパー製 MF280）等で完全に締める

プリカチューブ末端のエッジ、バリに触れると怪我をする恐れがありますので、取り扱いにご注意下さい。

接続できるプリカチューブ

標準プリカ用附属品に接続できるプリカチューブの種類は、次の型式です。

型式	接続できるプリカチューブ
標準プリカ型	PZ

接続おねじの種類とインシュレータの色

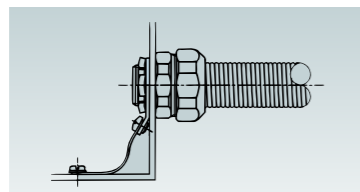
ユニオン式のノックアウト接続用のコネクタのおねじ部の通線口には、インシュレータを取付けております。従って、インシュレータの取付いているコネクタには、絶縁ブッシングの取付けは必要ありません。インシュレータの色と接続おねじの種類との関係は、次のとおりです。

インシュレータの色	接続おねじの種類
赤色	管用平行ねじ(G)／厚鋼電線管ねじ(CTG)
黄色	薄鋼電線管ねじ(CTC)

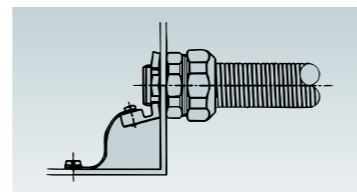
ボンディング

- プリカチューブと制御盤のボンディングをより完全にするには、アース端子付きワッシャ又はアース端子付きロックナットの使用が便利です。詳細は、商品分類名「サンパーツ」360頁、362頁をご参照下さい。

アース端子付きワッシャ

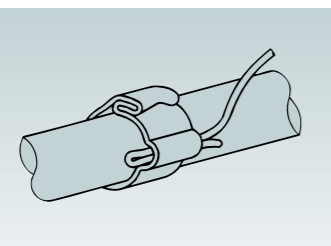


アース端子付きロックナット



ラジアスクランプ(プリカ用)

- 標準プリカにボンディングを施す場合は、ラジアスクランプをご使用下さい。
- 最小入数は、誠に恐縮ですが50個/袋厳守にてお願い致します。



※外山電気株式会社様の仕入販売品です。

ラジアスクランプ

納期区分	品番	取付けできるプリカチューブ	重量 (g/個)	入数 (個/袋)
確	PA 10	10	7	50
確	PA 12	12	7	
確	PA 15	15	8	
確	PA 17	17	9	
確	PA 24	24	13	
確	PA 30	30	17	
確	PA 38	38	20	
確	PA 50	50	31	
確	PA 63	63	38	
確	PA 76	76	54	
確	PA 83	83	57	
確	PA 101	101	78	

材料

標準プリカ用附属品を構成する部品の材料は、原則として次の通りです。

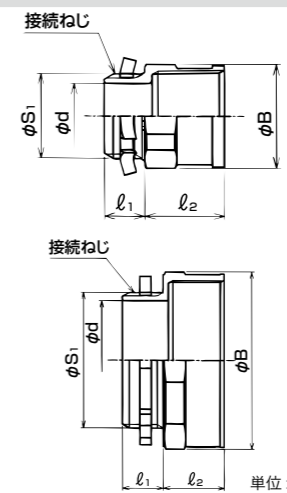
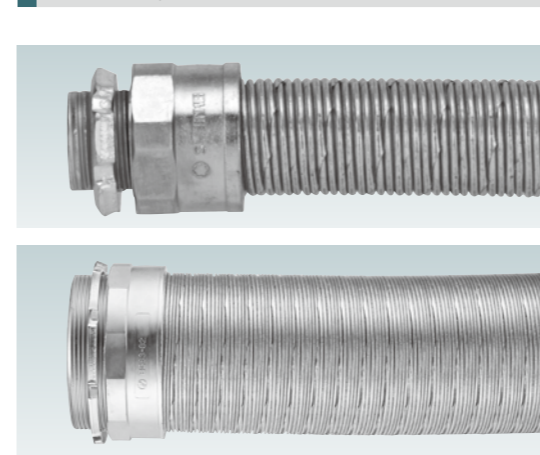
部品名	材質	処理
本体	ストレート形	ZDC (亜鉛合金ダイカスト) 電気亜鉛めっき
	90°形 / 45°形	ZDC (亜鉛合金ダイカスト) 電気亜鉛めっき
スリーブ	ZDC (亜鉛合金ダイカスト)	電気亜鉛めっき
ロックナット	SPHC (熱間圧延鋼板)	電気亜鉛めっき
インシュレータ	PA (ポリアミド樹脂)	-

防水性

非防水仕様となります。

ノックアウト用コネクタ

ねじ込み式



- プリカチューブをボックス類のノックアウトに接続するための非ユニオン式のコネクタです。
- プリカチューブの接続は、ねじ込み方式です。
- 鋼(SPHC)製のロックナットを附属しています。
- プリカチューブとコネクタの引張力は 500N(JIS C 8461-22の分類コードは 3 ミディアム)です。
- JIS C 8461-1 による分類コード: X35521402310 (PBMを除く)

【厚鋼電線管おねじ付き】

納期区分	品番	接続できるプリカチューブ	挿入できるケーブル最大外径 (mm)	φB	φd	l ₁	l ₂	接続ねじ JIS C 8305		重量 (g/個)	入数 (個/袋)
								φS ₁	呼び		
○	BG 10	10	8	25.5	9.2	12.0	16.8	20.9	CTG16	25	20
○	BG 12	12	10	25.5	11.4	12.0	16.8	20.9	CTG16	25	20
○	BG 15	15	13	25.5	14.1	12.0	16.8	20.9	CTG16	23	20
○	BG 17	17	15	29.2	15.9	12.0	19.8	20.9	CTG16	42	20
○	※ BG 17-22	17	15	37.6	20.2	12.0	16.7	26.4	CTG22	60	20
○	※ BG 24-16	24	15	34.0	15.9	12.8	18.3	20.9	CTG16	40	20
○	BG 24	24	20	37.1	21.0	12.0	22.0	26.4	CTG22	62	20
○	BG 30	30	25	43.5	25.9	16.0	25.0	33.2	CTG28	119	20
○	BG 38	38	33	50.6	34.4	16.0	28.3	41.9	CTG36	171	20
○	BG 50	50	39	67.4	40.1	18.0	28.3	47.8	CTG42	238	10
○	※ BG 50-54	50	48	67.4	48.5	18.0	27.3	59.6	CTG54	211	10
○	BG 63	63	51	78.0	52.2	18.0	28.3	59.6	CTG54	244	5
○	※ BG 63-70	63	61	83.0	62.0	19.0	27.6	75.1	CTG70	317	2
○	BG 76	76	67	92.3	67.5	19.0	28.6	75.1	CTG70	328	5
○	※ BG 76-82	76	74	96.7	75.4	20.0	27.8	87.8	CTG82	391	2
○	BG 83	83	79	97.7	80.0	20.0	30.8	87.8	CTG82	363	2
○	BG 101-92	101	91	117.7	92.3	22.0	31.0	100.3	CTG92	511	2
○	BG 101-104	101	98	118.8	99.2	23.0	31.0	113.0	CTG104	550	2

※印の品番は、JIS C 8350に該当しない製品です。

【薄鋼電線管おねじ付き】

納期区分	品番	接続できるプリカチューブ	挿入できるケーブル最大外径 (mm)	φB	φd	l ₁	l ₂	接続ねじ JIS C 8305		重量 (g/個)	入数 (個/袋)
								φS ₁	呼び		
○	※ BC 10-15	10	8	20.9	10.0	10.0	16.8	15.9	C15	17	20
○	BC 10	10	8	22.0	9.2	12.0	16.8	19.1	CTC19	20	20
○	※ BC 12-15	12	11	20.9	11.9	10.0	16.8	15.9	C15	17	20
○	BC 12	12	10	22.0	11.4	12.0	16.8	19.1	CTC19	19	20
○	※ BC 15-15	15	11	23.0	11.9	10.0	16.8	15.9	C15	17	20
○	BC 15	15	13	23.0	14.1	12.0	16.8	19.1	CTC19	20	20
○	BC 17	17	14	29.2	14.9	12.0	19.8	19.1	CTC19	40	20
○	BC 24	24	20	37.1	20.8	12.0	22.0	25.4	CTC25	60	20
○	BC 30	30	25	43.5	26.1	14.0	25.0	31.8	CTC31	95	20
○	BC 38	38	31	50.6	31.9	16.0	28.3	38.1	CTC39	151	20
○	BC 50	50	43	67.4	44.2	16.0	28.3	50.8	CTC51	214	10
○	BC 63	63	57	78.0	57.6	18.0	28.3	63.5	CTC63	242	5
○	BC 76	76	69	92.3	70.1	19.0	28.6	76.2	CTC75	299	5

※印の品番は、JIS C 8350に該当しない製品です。

【メートルおねじ付き】

納期区分	品番	接続できるプリカチューブ	挿入できるケーブル最大外径 (mm)	φB	φd	l ₁	l ₂	接続ねじ IEC 60423		重量 (g/個)	入数 (個/袋)
								φS ₁	呼び		
確	PBM 17	PZ	13	27.6	15.1	12.0	19.8	19.9	M20×1.5	50	10

ステンレス製

- ステンレス製コネクタは商品分類名「サンパイプ」プリカチューブ用附属品 314 頁をご参照下さい。