



固定密封接头

KEIGLAND®
ケイクランド

1. 电缆用固定密封接头

请根据使用场所不同，选择合成树脂 (PA) 制或锌合金 (ZDC) 制产品。无论插入电缆为单根或复数根 (多孔型)，都可保证可靠的密封性。

2. EMS (多孔电缆导出板) 也深受好评

机器间连接用电缆的两端加工由配线工厂完成，在现场只需插入接头等简单操作即可实现电装施工的省力化。可通过改变 EMS 密封胶垫的配置，更加便利快捷地实现增减电缆数和变更电缆尺寸。

一览表

固定密封接头

【E2/E型(树脂制)固定密封接头】

用途名称	型式形状	形状	参照页
嵌入连接用接头	E2型		157 160
	E型		161
电气机器连接用接头	E2型		163
	E2型		164
	E型		161
JAE制 JL10接头用接头	E2型		166
室外用嵌入连接用接头	E型		167
	E6型		

用途名称	型式形状	形状	参照页
钢制电线管连接用密封接头	E型		167
嵌入连接用接头	ES型		168
电气机器连接用接头	ES型		168
ASI电缆用嵌入连接用接头	E2型		168
MS接头连接用连接器	E2型		169
接头用防折断螺帽	E2型 E型		171

【多孔型(树脂制)固定密封接头】

用途名称	型式形状	形状	参照页
嵌入连接用多孔接头	E2M5型		172
	EM5型		172
	E2M型		173 186
EM3型		183	
多孔密封圈	E2M5型 EM5型 C2M5型		172
EM3BG用大型密封圈	E2M型 EM型 C2M型		174 181
EM3BG用大型密封圈	EM3型		184 190
EM3GP用套筒	EPS		184
多孔型用填充栓	EPU		211

固定密封接头

【C2/C型(压铸锌合金制)固定密封接头】

用途名称	型式形状	形状	参照页
嵌入连接用接头	C2型		198
			199
电气机器连接用接头	C2型		200 201
			200 201
护网螺帽	C2型		203
防折断护网接头	C型		204
防折断护网连接器	C型		204
防折断护套接头	C型		204
JAE制 JN2用连接器	C2型		204
JAE制 JL10接头用接头	C2型		205
MS接头连接用连接器	C2型		206
C型	C型		207
C2型	C2型		208

用途名称	型式形状	形状	参照页
船用电线贯通金属件	CF型		212
贯通金属件用密封圈	CF型		212

【C7型(压铸锌合金制)固定密封接头】

用途名称	型式形状	形状	参照页
嵌入连接用接头	C7型		211
C7BM用安装工具	KGTL		211

【多孔型(压铸锌合金制)固定密封接头】

用途名称	型式形状	形状	参照页
嵌入连接用多孔接头	C2M5型		209
C2M型	C2M型		210
多孔密封圈	E2M5型 EM5型 C2M5型		209

【CX型(压铸锌合金制)固定密封接头】

用途名称	型式形状	形状	参照页
防爆式接头	CX型		211

【EMS型电缆导出板】

用途名称	型式形状	形状	参照页
电缆导出用多孔导出板	EMS		192 193
电缆导出用简易型多孔电缆导出板	EMS10-SP3029 EMS3M8-SP3029		193
EMS用密封圈	EM※P		191
EMS螺栓用防水垫圈	KGPA		191
EMS用螺帽	KGPA		191
EMS用安装工具	KGTL		194


【EM2S型电缆导出板】

用途名称	型式形状	形状	参照页
电缆导出用多孔导出板	EM2S		195
EM2S紧固接头用固定工具	KGTL		195

树脂制固定密封接头的型式

E, E2 型

E2 型




锁紧螺圈 O形圈 本体

可使用的密封圈

- E2 型 E 型 密封圈
- E2M5 型 EM5 型 密封圈
- E2M 型 EM 型 密封圈
- E2※※-AS E※※-AS 密封圈

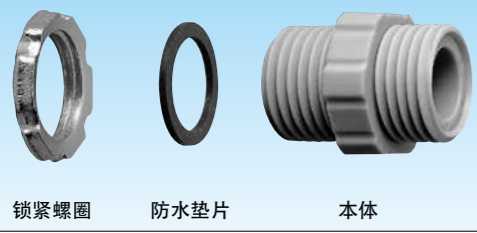
E2 型



垫圈 螺帽

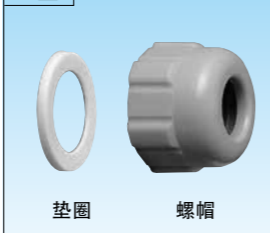
- 标准品
- 螺帽附防松功能
- 本体·螺帽比 E 型大
- 嵌板孔径比 E 型小
- 大部分型号已通过 UL / CSA 认证

E 型



锁紧螺圈 防水垫片 本体

E 型



垫圈 螺帽

- 通用品
- 有一般品 (EBG 型) 和室外式样品 (EBGP 型) 2 个种类
- 本体·螺帽比 E2 型小
- 嵌板孔径不变
- 仅 EBG 通过 UL / CSA 认证

ES 型



锁紧螺圈 防水垫片 本体 垫圈 密封圈 垫圈 螺帽

- 轻小设计
- 嵌板的孔径不变

EM3 型



锁紧螺圈 O形圈 本体 多孔密封圈 (另售) 卡圈 螺帽

- 大型多芯密封接头
- 附防松动功能螺帽

E, E2 型

设计说明

- E2/E 型的每 1 种尺寸的接头可使用外径差为 4mm 的电缆。
- E 型固定密封接头的标准颜色为浅灰色 (丰田汽车公司指定色)。亦有黑色产品。
- 与接头的颜色无关，标准品的锁紧螺圈均为钢制。亦可特制树脂制锁紧螺圈，敬请联系。

UL/CSA 规格

- E2 型适用的电缆外径为 $\phi 8\text{mm}$ 以上。 $\phi 7\text{mm}$ 以下为 UL/CSA 认证适用外品。EBG 型中 1416 以上为 UL 规格认证品。
- 在已认证的型号中因尺寸、制作上的关系、以及因是未登录产品而存在没有 UL / CSA 标志的情况。若标志重要的情况下请确认。
- MS 接头用连接器只有 UL 认证。

螺帽的拧紧

- 螺帽拧紧程度请在普通拉力拉动电缆时，电缆不会滑动即可。但是，作为 UL/CSA 规格品使用时，请参照包装袋中的「ASSEMBLY INSTRUCTIONS」说明。

ES 型

设计说明

- ES 型的每 1 种尺寸的接头可使用外径差为 2-3mm 的电缆。
- ES 型固定密封接头的标准颜色为浅灰色 (丰田汽车公司指定色)。亦有黑色产品。
- 与接头的颜色无关，标准品的锁紧螺圈均为钢制。亦可特制树脂制锁紧螺圈，敬请联系。

螺帽的拧紧

- 螺帽拧紧程度请在普通拉力拉动电缆时，电缆不会滑动即可。

EM3 型

设计说明

- E3 型的每 1 种尺寸的接头可使用外径差为 1mm 的电缆。
- 锁紧螺圈均为钢制。亦可特制树脂制锁紧螺圈，敬请联系。

螺帽的拧紧

- 螺帽拧紧程度请在普通拉力拉动电缆时，电缆不会滑动即可。

固定密封接头的材料

部品名	材料
本体	PA
密封圈	NBR
垫圈	PA
螺帽	PA
O形圈	NBR
锁紧螺圈	SPHC

保管上的注意

- 浅灰色的固定密封接头在纸箱中保管状态下可能会变黄。购入后请放在纸箱以外的容器中保管。

固定密封接头的材料

部品名	材料
本体	PA
密封圈	NBR
垫圈	PA
螺帽	PA
防水垫片	PA
锁紧螺圈	SPHC

保管上的注意

- 与上述 E2/E 型产品一样请注意保管。

固定密封接头的材料

部品名	材料
本体	PA
密封圈	NBR
卡圈	PA
螺帽	PA
O形圈	NBR
锁紧螺圈	SPHC

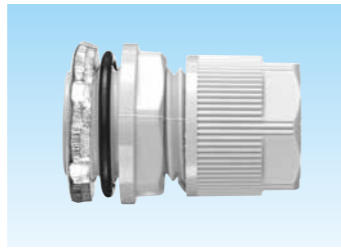
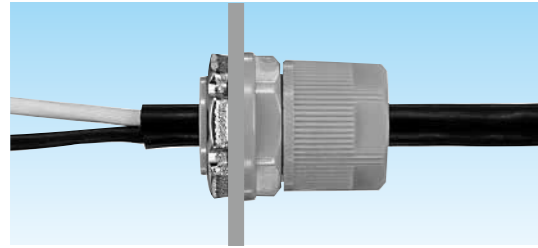
保管上的注意

- 与上述 E2/E 型产品一样请注意保管。

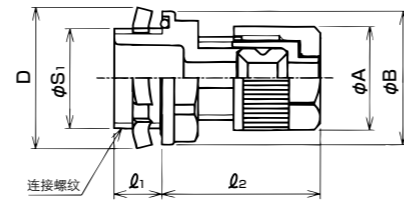
E2 型 / 嵌入连接用接头

管用平行外螺纹

主要材质	特性	特性	特性	环境	环境	难燃性	温度范围
PA66	IP67	耐油	耐振动 (防松)	无卤	RoHS 10物质对应	UL94V2	-20℃ ~90℃



- 电缆与配电盘等嵌入连接用的接头。
- 嵌入孔径请参照下表。



直形

【浅灰色品(标准品)/黑色品】

交货期分类		型号		可插入 电缆外径		密封圈 径号	φA	φB	D	l ₁	l ₂	嵌入孔径	连接螺纹 JIS B 0202		重量 (g/个)	装袋数 (个/袋)		
浅灰色品	黑色品	浅灰色品	黑色品	最大	最小								φS ₁	尺寸				
○	○	※2	E2BG 04 16	E2BG 04 16BK	4	2	4	16.0	27.7	29.0	10.0	29	21.0	20.9	G1/2	14	20	
○	确	※2	E2BG 06 12	E2BG 06 12BK	6	3	6	21.7	23.0	22.0	10.0	33	17.0	16.6	G3/8	13	20	
○	○	※2	E2BG 06 16	E2BG 06 16BK	6	3	6	21.7	27.7	29.0	10.0	33	21.0	20.9	G1/2	18	20	
○	确		E2BG 08 12	E2BG 08 12BK	8	4	8	24.6	24.3	22.0	10.0	36	17.0	16.6	G3/8	16	20	
○	○		E2BG 08 16	E2BG 08 16BK	8	4	8	24.6	27.7	29.0	10.0	36	21.0	20.9	G1/2	20	20	
○	○		E2BG 10 16	E2BG 10 16BK	10	6	10	27.2	27.7	29.0	10.0	35	21.0	20.9	G1/2	21	20	
○	○		E2BG 12 16	E2BG 12 16BK	12	8	12	30.0	28.0	29.0	10.0	35	21.0	20.9	G1/2	23	20	
○	○		E2BG 12 22	E2BG 12 22BK	12	8	12	30.0	33.9	36.0	10.0	35	27.0	26.4	G3/4	28	20	
○	○		E2BG 15 16	E2BG 15 16BK	※1	15	12	16	36.0	35.3	29.0	10.0	37	21.0	20.9	G1/2	29	20
○	○		E2BG 16 22	E2BG 16 22BK	16	12	16	36.0	35.3	36.0	10.0	37	27.0	26.4	G3/4	33	20	
○	○		E2BG 20 22	E2BG 20 22BK	20	16	20	42.0	42.0	36.0	10.0	39	27.0	26.4	G3/4	41	20	
○	○		E2BG 24 28	E2BG 24 28BK	24	20	24	48.0	48.0	44.0	14.0	40	34.0	33.2	G1	61	10	
○	○		E2BG 26 28	E2BG 26 28BK	※1	26	24	28	53.5	53.5	44.0	14.0	43	34.0	33.2	G1	73	10
○	○		E2BG 28 36	E2BG 28 36BK	28	24	28	53.5	53.5	53.0	14.0	43	42.0	41.9	G1-1/4	80	10	
○	○		E2BG 32 36	E2BG 32 36BK	32	28	32	58.9	58.9	53.0	14.0	45	42.0	41.9	G1-1/4	91	10	
○	确		E2BG 34 36	E2BG 34 36BK	※1	34	32	36	64.1	64.1	53.0	14.0	47	42.0	41.9	G1-1/4	102	10
○	确		E2BG 36 42	E2BG 36 42BK	36	32	36	64.1	64.1	61.0	16.0	47	48.0	47.8	G1-1/2	112	5	
○	确		E2BG 40 42	E2BG 40 42BK	40	36	40	71.3	71.3	61.0	16.0	48	48.0	47.8	G1-1/2	133	5	
○	确		E2BG 40 54	E2BG 40 54BK	40	36	40	71.3	71.3	74.0	16.0	48	60.0	59.6	G2	137	5	
		※2 ※3	E2BG 44 54	E2BG 44 54BK	44	40												
		※2 ※3	E2BG 48 54	E2BG 48 54BK	48	44												
		※2 ※3	E2BG 52 54	E2BG 52 54BK	52	48												

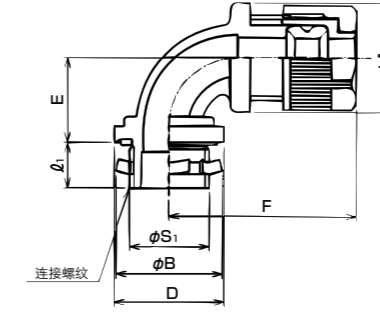
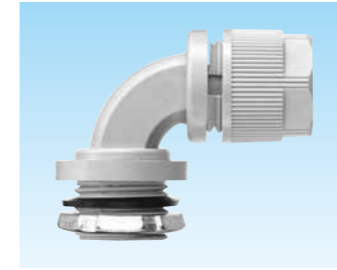
正在准备制作中

注 1.※1 标记为去掉内插电缆的外护套使用时，15 号可适用 16 号，26 号可适用 28 号，34 号可适用 36 号外径的电缆。
 注 2.※2(含黑色品)是不适用 UL/CSA 规格的产品。
 注 3.※3 标记的 E2BG44 54、48 54、52 54(含黑色品)的替代品请使用 157 页的 EBG44 54、48 54、52 54。

E2 型 / 嵌入连接用接头

管用平行外螺纹

主要材质	特性	特性	特性	环境	环境	难燃性	温度范围
PA66	IP67	耐油	耐振动 (防松)	无卤	RoHS 10物质对应	UL94V2	-20℃ ~90℃



- 电缆与配电盘等嵌入连接用的接头。
- 嵌入孔径请参照下表。

90°形

【浅灰色品(标准品)】

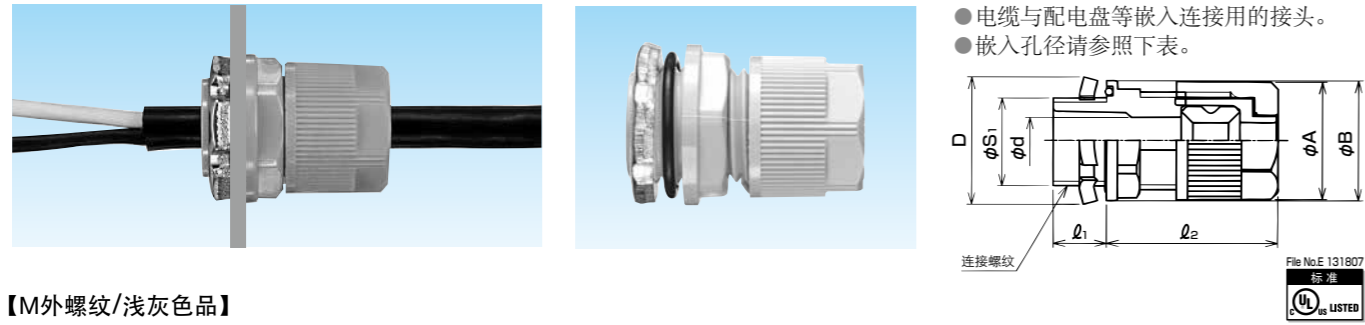
交货期分类		型号		可插入电缆外径 ※3		密封圈 径号	φA	φB	D	E	F	l ₁	嵌入孔径	连接螺纹 JIS B 0202		重量 (g/个)	装袋数 (个/袋)	
		最大	最小	φS ₁	尺寸													
确		※2	E29BG 06 16	6	3	6	24.6	28.8	29.0	22	44	12.0	21.0	20.9	G1/2	23	20	
○			E29BG 08 16	8	4	8	24.6	28.8	29.0	22	47	12.0	21.0	20.9	G1/2	25	20	
○			E29BG 10 16	10	6	10	28.8	28.8	29.0	24	49	12.0	21.0	20.9	G1/2	28	20	
○			E29BG 12 16	12	8	12	30.0	28.8	29.0	24	49	12.0	21.0	20.9	G1/2	30	20	
○			E29BG 12 22	12	8	12	30.0	37.0	36.0	24	49	12.0	27.0	26.4	G3/4	36	20	
○			E29BG 14 16	※1	14	12	16	40.8	37.0	29.0	28	56	12.0	21.0	20.9	G1/2	47	20
○			E29BG 16 22	16	12	16	40.8	37.0	36.0	28	56	12.0	27.0	26.4	G3/4	50	20	
○			E29BG 19 22	※1	19	16	20	42.0	37.0	36.0	28	58	12.0	27.0	26.4	G3/4	55	10
○			E29BG 24 28	24	20	24	48.3	45.5	44.0	32	62	14.0	34.0	33.2	G1	80	10	
○			E29BG 28 36	28	24	28	57.3	56.0	53.0	37	70	14.0	42.0	41.9	G1-1/4	111	10	
确			E29BG 32 36	32	28	32	58.9	56.0	53.0	37	72	14.0	42.0	41.9	G1-1/4	119	5	
确			E29BG 36 42	36	32	36	67.7	64.0	61.0	43	80	16.0	48.0	47.8	G1-1/2	159	5	

注 1.※1 标记为去掉内插电缆的外护套使用时，14 号可适用 16 号，19 号可适用 20 号外径的电缆。
 注 2.※2(含黑色品)是不适用 UL/CSA 规格的产品。
 注 3.关于※3 标记，可插入电缆的最大外径是以本体最小内径为标准的。电缆穿过 90°型本体部时，因电缆原因有不能穿线的情况，所以请以最大外径的 40-60% 的外径作为基准。

E2 型 / 嵌入连接用接头

主要材质	特性	特性	特性	环境	环境	难燃性	温度范围
PA66	IP67	耐油	耐振动 (防松)	无卤	RoHS 10物质对应	UL94V2	-20℃ ~ 90℃

Type E2BM



● 电缆与配电盘等嵌入连接用的接头。
● 嵌入孔径请参照下表。

File No.E 131807
标准
UL LISTED

【M外螺纹/浅灰色品】

交货期分类	型号	可插入电缆外径		密封圈直径号	φA	φB	D	φd	l ₁	l ₂	嵌入孔径	连接螺纹 IEC 60423		重量 (g/个)	装袋数 (个/袋)
		最大	最小									φS1	尺寸		
确	※2 E2BM 04 20	4	2	4	16.0	27.2	29.0	4.3	10.0	29	20.0	19.9	M20×1.5	14	20
○	※2 E2BM 06 16	6	3	6	21.7	22.7	23.0	6.3	10.0	33	16.0	15.9	M16×1.5	14	20
○	※2 E2BM 06 20	6	3	6	21.7	27.2	29.0	6.3	10.0	33	20.0	19.9	M20×1.5	19	20
确	※2 E2BM 06 25	6	3	6	21.7	33.0	36.0	6.3	10.0	34	25.0	24.9	M25×1.5	26	20
○	E2BM 08 16	8	4	8	24.6	24.3	23.0	8.3	10.0	36	16.0	15.9	M16×1.5	17	20
○	E2BM 08 20	8	4	8	24.6	27.2	29.0	8.3	10.0	36	20.0	19.9	M20×1.5	21	20
○	E2BM 08 25	8	4	8	24.6	33.0	36.0	8.3	10.0	36	25.0	24.9	M25×1.5	28	20
○	E2BM 10 16	10	6	10	27.2	26.5	23.0	10.2	10.0	35	16.0	15.9	M16×1.5	18	20
○	E2BM 10 20	10	6	10	27.2	27.2	29.0	10.3	10.0	35	20.0	19.9	M20×1.5	22	20
○	E2BM 12 20	12	8	12	30.0	28.2	29.0	12.3	10.0	35	20.0	19.9	M20×1.5	25	20
○	E2BM 12 25	12	8	12	30.0	33.0	36.0	12.3	10.0	36	25.0	24.9	M25×1.5	30	20
○	E2BM 12 32	12	8	12	30.0	41.5	44.0	12.3	12.0	36	32.0	31.9	M32×1.5	35	20
○	E2BM 14 20	※1 14	12	16	36.0	35.3	29.0	14.2	10.0	37	20.0	19.9	M20×1.5	31	20
○	E2BM 16 25	16	12	16	36.0	35.3	36.0	16.3	10.0	37	25.0	24.9	M25×1.5	36	20
○	E2BM 16 32	16	12	16	36.0	41.5	44.0	16.3	12.0	38	32.0	31.9	M32×1.5	39	10
确	E2BM 16 40	16	12	16	36.0	50.1	53.0	16.3	12.0	38	40.0	39.9	M40×1.5	61	10
○	E2BM 19 25	※1 19	16	20	42.0	42.0	36.0	19.2	10.0	39	25.0	24.9	M25×1.5	45	10
○	E2BM 20 32	20	16	20	42.0	41.5	44.0	20.4	12.0	40	32.0	31.9	M32×1.5	46	10
确	E2BM 20 40	20	16	20	42.0	50.1	53.0	20.4	12.0	40	40.0	39.9	M40×1.5	66	10
○	E2BM 24 32	24	20	24	48.0	48.0	36.0	24.4	12.0	41	32.0	31.9	M32×1.5	54	10
○	E2BM 24 40	24	20	24	48.0	50.1	44.0	24.4	12.0	41	40.0	39.9	M40×1.5	71	10
确	E2BM 26 32	※1 26	24	28	53.5	53.5	36.0	26.2	12.0	43	32.0	31.9	M32×1.5	66	10
○	E2BM 28 40	28	24	28	53.5	53.5	44.0	28.4	12.0	44	40.0	39.9	M40×1.5	83	10
○	E2BM 32 40	32	28	32	58.9	58.9	44.0	32.4	12.0	45	40.0	39.9	M40×1.5	93	10
确	E2BM 32 50	32	28	32	58.9	60.1	65.0	32.4	14.0	45	50.0	49.9	M50×1.5	107	5
○	E2BM 34 40	※1 34	32	36	64.1	64.1	44.0	34.2	12.0	47	40.0	39.9	M40×1.5	105	10
确	E2BM 36 50	36	32	36	64.1	60.1	65.0	36.4	14.0	47	50.0	49.9	M50×1.5	115	5
○	E2BM 40 50	40	36	40	71.3	71.3	65.0	40.4	14.0	49	50.0	49.9	M50×1.5	139	5
确	※2 E2BM 40 63	40	36	40	71.3	73.1	79.0	40.4	14.0	49	63.0	62.9	M63×1.5	149	2
	※2 E2BM 44 63	44	40												
	※2 E2BM 48 63	48	40												
	※2 E2BM 52 63	52	48												

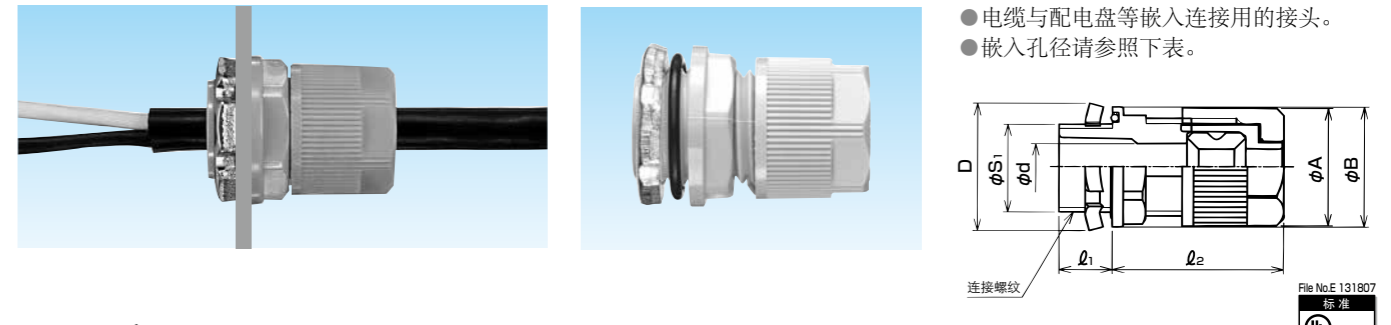
正在准备制作中

注 1. ※1 标记为去掉内插电缆的外护套使用时, 14 号可适用 16 号, 19 号可适用 20 号, 26 号可适用 28 号, 34 号可适用 36 号外径的电缆。
注 2. 带有※2 标记的型号是不属于 UL/CSA 认证的产品。

E2 型 / 嵌入连接用接头

主要材质	特性	特性	特性	环境	环境	难燃性	温度范围
PA66	IP67	耐油	耐振动 (防松)	无卤	RoHS 10物质对应	UL94V2	-20℃ ~ 90℃

Type E2BPG



● 电缆与配电盘等嵌入连接用的接头。
● 嵌入孔径请参照下表。

File No.E 131807
标准
UL LISTED

【Pg外螺纹/浅灰色品】

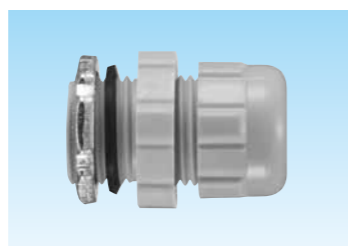
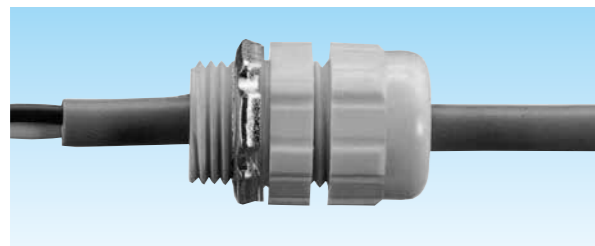
交货期分类	型号	可插入电缆外径		密封圈直径号	φA	φB	D	l ₁	l ₂	嵌入孔径	连接螺纹 DIN 40 430		重量 (g/个)	装袋数 (个/袋)
		最大	最小								φS1	尺寸		
○	※2 E2BPG 06 09	6	3	6	21.7	23.0	22.0	10.0	33	16	15.2	Pg9	14	20
○	E2BPG 08 09	8	4	8	24.6	24.3	22.0	10.0	36	16	15.2	Pg9	16	20
○	E2BPG 08 11					27.6	26.0	10.0		19	18.6	Pg11	18	20
○	E2BPG 08 13					26.8	29.0	12.0		21	20.4	Pg13.5	21	20
○	E2BPG 08 16					30.0	31.0	12.0		23	22.5	Pg16	22	20
○	E2BPG 12 11	12	8	12	30.0	28.7	26.0	10.0	35	19	18.6	Pg11	22	20
○	E2BPG 12 13					28.7	29.0	12.0		21	20.4	Pg13.5	24	20
○	E2BPG 12 16					30.0	31.0	12.0		23	22.5	Pg16	26	20
○	E2BPG 12 21					35.7	38.0	14.0		36	29	28.3	Pg21	32
○	E2BPG 16 16	16	12	16	36.0	35.3	31.0	12.0	37	23	22.5	Pg16	32	20
○	E2BPG 16 21					35.7	38.0	14.0		29	28.3	Pg21	36	20
○	E2BPG 20 21	20	16	20	42.0	42.0	38.0	14.0	39	29	28.3	Pg21	45	10
确	E2BPG 22 21	※1 22	20	24	48.0	48.0	38.0	14.0	40	29	28.3	Pg21	54	10
○	E2BPG 24 29	24				46.9	49.0	14.0	41	38	37.0	Pg29	62	10
○	E2BPG 30 29	※1 30	28	32	58.9	58.9	49.0	14.0	45	38	37.0	Pg29	85	10

注 1. ※1 标记为去掉内插电缆的外护套使用时, 14 号可适用 16 号, 19 号可适用 20 号, 26 号可适用 28 号, 34 号可适用 36 号外径的电缆。
注 2. 带有※2 标记的型号是不属于 UL/CSA 认证的产品。

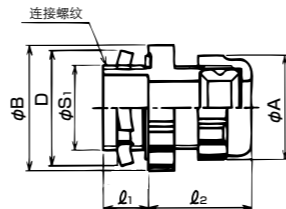
E 型 / 嵌入连接用接头

主要材质	特性	特性	环境	难燃性	温度范围
PA6	IP67	耐油	RoHS 10物质对应	UL94V0	-20℃ ~90℃

管用平行外螺纹



● 电缆与配电箱等嵌入连接用的接头。



【浅灰色品(标准品)/黑色品】



交货期分类		型号		可插入 电缆外径		密封圈 径号	φA	φB	D	l ₁	l ₂	连接螺纹 JIS B 0202		重量 (g/个)	装袋数 (个/袋)	
浅灰色品	黑色品	浅灰色品	黑色品	最大	最小							φS ₁	尺寸			
○	○	*2	EBG 06 12	EBG 06 12 BK	6	3	6	20.9	27.0	22.0	12.0	29	16.6	G3/8	14	20
○	○	*2	EBG 06 16	EBG 06 16 BK	6	3	6	20.9	31.3	29.0	10.0	29	20.9	G1/2	20	20
○	○	*2	EBG 08 12	EBG 08 12 BK	8	4	8	23.0	27.0	22.0	12.0	31	16.6	G3/8	16	20
○	○	*2	EBG 08 16	EBG 08 16 BK	8	4	8	23.0	31.3	29.0	10.0		20.9	G1/2	21	20
○	○	*2	EBG 12 12	EBG 12 12 BK	*1 11	8	12	27.0	27.0	22.0	12.0	31	16.6	G3/8	18	20
○	○	*2	EBG 12 16	EBG 12 16 BK	12	8	12	27.0	31.3	29.0	10.0		20.9	G1/2	23	20
○	○	*2	EBG 12 22	EBG 12 22 BK	12	8	12	27.0	38.9	36.0	10.0	35	26.4	G3/4	30	20
○	○		EBG 14 16	EBG 14 16 BK	14	12	16	32.4	32.4	29.0	10.0		20.9	G1/2	28	20
○	○		EBG 16 22	EBG 16 22 BK	16	12	16	32.4	38.9	36.0	10.0	35	26.4	G3/4	30	20
确	确	*2	EBG 16 28	EBG 16 28 BK	16	12	16	32.4	47.5	44.0	15.0		33.2	G1	52	20
○	○		EBG 20 22	EBG 20 22 BK	20	16	20	37.8	38.9	36.0	10.0	37	26.4	G3/4	39	20
○	○	*2	EBG 20 28	EBG 20 28 BK	20	16	20	37.8	47.5	44.0	15.0		33.2	G1	56	10
○	○		EBG 24 28	EBG 24 28 BK	24	20	24	44.3	47.5	44.0	15.0	40	33.2	G1	61	10
○	○	*2	EBG 26 28	EBG 26 28 BK	*1 26	24	28	49.7	41.9	G1-1/4	84		10			
○	○		EBG 28 36	EBG 28 36 BK	28	24	28	49.7	41.9	G1-1/4	87	10				
○	○		EBG 32 36	EBG 32 36 BK	32	28	32	54.0	41.9	G1-1/4	95	10				
○	○		EBG 34 36	EBG 34 36 BK	*1 34	32	36	59.4	47.8	G1-1/2	111	5				
○	○		EBG 36 42	EBG 36 42 BK	36	32	36	59.4	47.8	G1-1/2	141	5				
○	○		EBG 40 42	EBG 40 42 BK	40	36	40	68.0	59.6	G2	168	5				
○	○		EBG 40 54	EBG 40 54 BK	40	36	40	68.0	59.6	G2	170	2				
○	○	*2	EBG 44 54	EBG 44 54 BK	44	40	44	72.4	52	G2	196	2				
○	○	*2	EBG 48 54	EBG 48 54 BK	48	44	48	77.8	56	G2	196	2				
○	确	*2	EBG 52 54	EBG 52 54 BK	52	48	52	83.2	60	G2	212	2				

注 1. *1 标记为去掉内插电缆的外护套使用时，11 号可适用 12 号，14 号可适用 16 号，26 号可适用 28 号，34 号可适用 36 号外径的电缆。

注 2. 带有 *2 (含黑色品) 标记的产品是不属于 UL/CSA 认证的产品。

Pg 外螺纹

【浅灰色品】

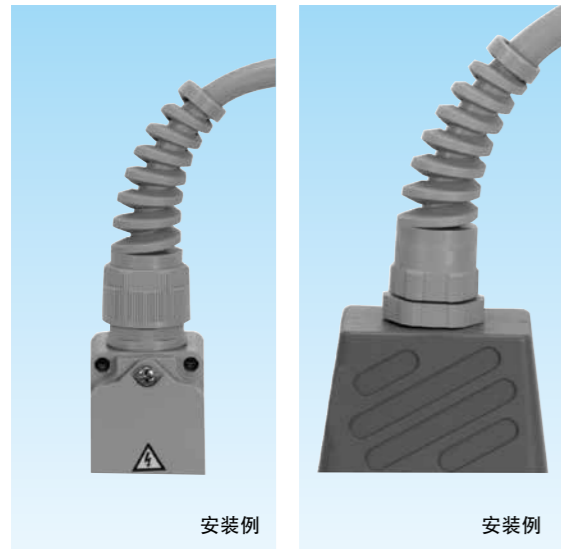
交货期分类	型号	可插入 电缆外径		密封圈 径号	φA	φB	D	l ₁	l ₂	连接螺纹 DIN 40 430		重量 (g/个)	装袋数 (个/袋)
		最大	最小							φS ₁	尺寸		
确	EBPG 06 13	6	3	6	20.9	31.3	29.0	11.5	29	20.4	Pg13.5	14	10
○	EBPG 08 09	8	4	8	23.0	23.0	22.0	10.5	31	15.2	Pg9	15	20
○	EBPG 08 11	8	4	8	23.0	27.0	26.0	10.5	31	18.6	Pg11	18	20
○	EBPG 08 13	8	4	8	23.0	29.2	29.0	11.5	31	20.4	Pg13.5	20	20
○	EBPG 09 09	*1 9	8	12	27.0	27.0	22.0	10.5	31	15.2	Pg9	19	10
○	EBPG 12 11	12	8	12	27.0	27.0	26.0	10.5	31	18.6	Pg11	20	10
○	EBPG 12 13	12	8	12	27.0	29.2	29.0	11.5	31	20.4	Pg13.5	22	20
○	EBPG 12 16	12	8	12	27.0	31.3	31.0	11.5	31	22.5	Pg16	25	20
○	EBPG 16 16	16	12	16	32.4	32.4	31.0	11.5	34	22.5	Pg16	30	20
○	EBPG 16 21	16	12	16	32.4	38.0	38.0	13.0	34	28.3	Pg21	34	20
确	EBPG 20 21	20	16	20	37.8	37.8	38.0	13.0	37	28.3	Pg21	41	10
确	EBPG 20 29	20	16	20	37.8	37.8	49.0	13.0	37	37.0	Pg29	55	10
确	EBPG 28 29	28	24	28	49.7	48.6	49.0	13.0	40	37.0	Pg29	66	10
确	EBPG 36 36	36	32	36	59.4	60.5	61.0	15.0	42	47.0	Pg36	106	5

注 1. *1 标记为去掉内插电缆的外护套使用时，9 号可适用 12 号外径的电缆。

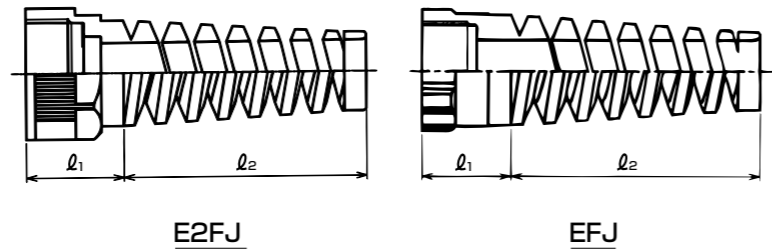
E2型/E型防折断螺帽

特性	环境	温度范围
耐油	RoHS 10物质对应	-20℃ ~100℃

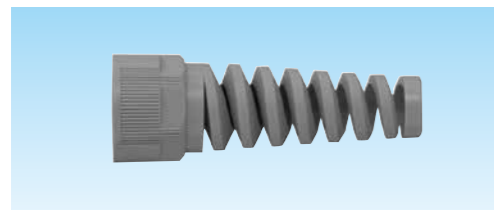
E2FJ型 / EFJ型



- 帮助电缆直立防折断的E2型/E型固定密封接头用的PA制防折断螺帽。
- 可分别安装于E2型/E型的所有产品上。
- 安装时请根据E2型、E型以及密封圈径号，将标准螺帽更换成防折断螺帽。



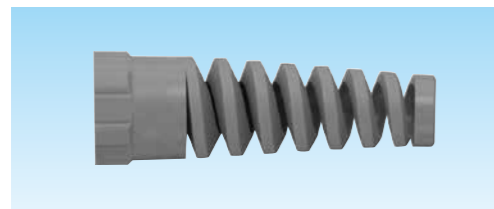
E2型



交货期分类	型号		可插入 电缆外径		密封圈 径号	l ₁	l ₂	重量 (g/个)	装袋数 (个/袋)
	浅灰色品	黑色品	最大	最小					
确	E2FJ 08	E2FJ 08 BK	8	4	8	23.5	54.0	7	10
确	E2FJ 12	E2FJ 12 BK	12	8	12	24.9	60.0	16	10
确	E2FJ 16	E2FJ 16 BK	16	12	16	26.5	66.0	22	10
确	E2FJ 20	E2FJ 20 BK	20	16	20	28.5	71.5	31	5

主要材质	特性	环境	难燃性
PA66	耐振动 (防松)	无卤	UL94V2

E型



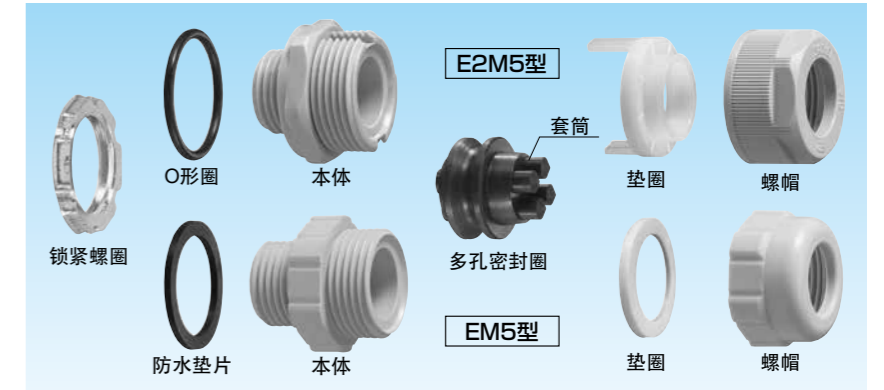
交货期分类	型号		可插入 电缆外径		密封圈 径号	l ₁	l ₂	重量 (g/个)	装袋数 (个/袋)
	浅灰色品	黑色品	最大	最小					
确	EFJ 12	EFJ 12 BK	12	8	12	21.8	60.0	15	10
确	EFJ 16	EFJ 16 BK	16	12	16	24.0	66.0	21	10
确	EFJ 20	EFJ 20 BK	20	16	20	26.1	71.5	27	5

主要材质	特性	环境	难燃性
PA6			UL94V0

EM5型多孔密封圈和E2M5 / EM5型多孔接头

特性	特性	环境	温度范围
IP67	耐油	RoHS 10物质对应	-20℃ ~90℃

M5型多孔密封圈(附套筒·密封圈单体)

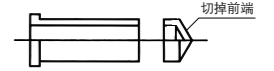


材质
NBR



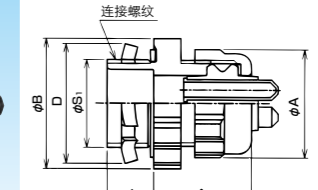
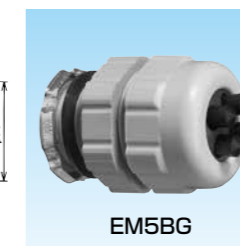
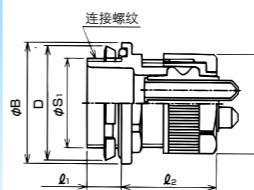
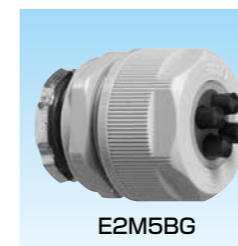
交货期分类	电缆根数	型号	可插入 电缆外径		密封圈 径号	重量 (g/个)	装袋数 (个/袋)
			有套筒	无套筒			
确	2	EM5GP16-7X2P	5.0~3.0	7.0~5.0	16	6	20
确	3	EM5GP16-6X3P	4.0~3.0	6.0~4.0	20	7	20
确		EM5GP20-8X3P	6.0~4.0	8.0~6.0			
确	4	EM5GP16-5X4P	3.0~2.0	5.0~3.0	16	6	20
确		EM5GP24-8X4P	6.0~4.0	8.0~6.0			

- 可将E2型、E型和C2型变为多孔形式的EM5型多孔密封圈。
- 可安装于E2型、E型和C2型的所有接头上。请使本体和密封圈径号的型号一致。
- 使用套筒时，请事先将套筒的前端切掉。



- 不使用的孔眼可以用未切掉前端的套筒封住。
- 即使本体是UL认证品，但安装多孔密封圈后则不是UL认证品。

组装机 E2M5BG / EM5BG



- 多孔密封圈的组装机(标准品)。
- 使用E2型时，嵌入孔径请参照下表。

E2M型(大螺帽 / 防松动)

主要材质	特性	环境	难燃性
PA66	耐振动 (防松)	无卤	UL94V2

交货期分类	浅灰色品	黑色品	电缆根数	型号		可插入 电缆外径		密封圈 径号	φA	φB	D	l ₁	l ₂	嵌入 孔径	连接螺纹 JIS B 0202 φS ₁ 尺寸	重量 (g/个)	装袋数 (个/袋)	
				浅灰色品	黑色品	有套筒	无套筒											
确	确	确	2	E2M5BG 7X2P-16	E2M5BG 7X2P-16BK	5.0~3.0	7.0~5.0	16	36.0	35.3	29.0	10.0	34	21.0	20.9	G1/2	35	20
确	确	E2M5BG 7X2P-22		E2M5BG 7X2P-22BK	35													
确	确	确	3	E2M5BG 6X3P-16	E2M5BG 6X3P-16BK	4.0~3.0	6.0~4.0	20	36.0	35.3	29.0	10.0	34	21.0	20.9	G1/2	33	20
确	确	E2M5BG 6X3P-22		E2M5BG 6X3P-22BK	35													
确	确	确	3	E2M5BG 8X3P-22	E2M5BG 8X3P-22BK	6.0~4.0	8.0~6.0	20	42.0	42.0	36.0	10.0	35	26.5	26.4	G3/4	46	20
确	确	E2M5BG 5X4P-16		E2M5BG 5X4P-16BK	34													
确	确	确	4	E2M5BG 5X4P-22	E2M5BG 5X4P-22BK	3.0~2.0	5.0~3.0	16	36.0	35.3	36.0	10.0	35	26.5	26.4	G3/4	35	20
确	确	E2M5BG 8X4P-22		E2M5BG 8X4P-22BK	36													

EM型(小螺帽)

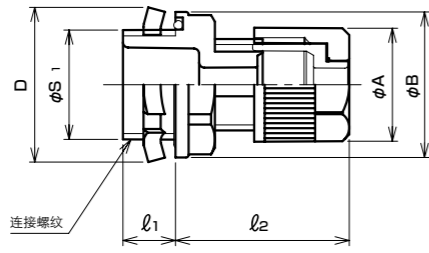
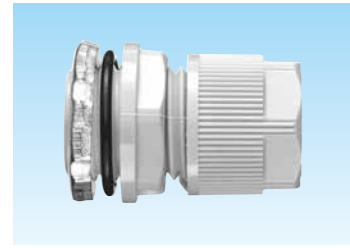
主要材质	特性	环境	难燃性
PA6			UL94V0

交货期分类	浅灰色品	黑色品	电缆根数	型号		可插入 电缆外径		密封圈 径号	φA	φB	D	l ₁	l ₂	连接螺纹 JIS B 0202 φS ₁ 尺寸	重量 (g/个)	装袋数 (个/袋)		
				浅灰色品	黑色品	有套筒	无套筒											
确	确	确	2	EM5BG 7X2P-16	EM5BG 7X2P-16BK	5.0~3.0	7.0~5.0	16	32.4	29.0	32.4	29.0	10.0	33	20.9	G1/2	31	20
确	确	EM5BG 7X2P-22		EM5BG 7X2P-22BK	26.4													
确	确	确	3	EM5BG 6X3P-16	EM5BG 6X3P-16BK	4.0~3.0	6.0~4.0	20	37.8	38.9	36.0	10.0	34	26.4	G3/4	43	20	
确	确	EM5BG 6X3P-22		EM5BG 6X3P-22BK	26.4													G3/4
确	确	确	3	EM5BG 8X3P-22	EM5BG 8X3P-22BK	6.0~4.0	8.0~6.0	20	37.8	38.9	36.0	10.0	34	26.4	G3/4	43	20	
确	确	EM5BG 5X4P-16		EM5BG 5X4P-16BK	20.9													G1/2
确	确	确	4	EM5BG 5X4P-22	EM5BG 5X4P-22BK	3.0~2.0	5.0~3.0	16	32.4	38.9	36.0	10.0	33	26.4	G3/4	35	20	
确	确	EM5BG 8X4P-22		EM5BG 8X4P-22BK	26.4													G3/4

E2M型/嵌入连接用接头

多孔密封圈另售

主材质	特性	特性	特性	环境	环境	可燃性	温度范围
PA66	IP67	耐油	耐振动(防松)	无卤	RoHS 10物质对应	UL94V2	-20℃ ~90℃



●与E2M型多孔密封圈组合到一起使用的嵌入用接头。多孔密封圈另售，请按照下页的方法进行选定。

直形

【浅灰色品(标准品)/黑色品】

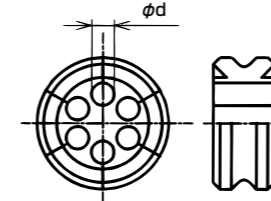
交货期分类		型号		密封圈径号	φA	φB	D	l ₁	l ₂	嵌入孔径	连接螺纹 JIS B 0202		重量 (g/个)	装袋数 (个/袋)
浅灰色品	黑色品	浅灰色品	黑色品								φS ₁	尺寸		
○	○	E2MBG 08 12	E2MBG 08 12BK	8	24.6	24.3	22.0	10.0	36	17.0	16.6	G3/8	15	20
○	○	E2MBG 08 16	E2MBG 08 16BK	8	24.6	27.7	29.0	10.0	36	21.0	20.9	G1/2	19	20
○	○	E2MBG 12 16	E2MBG 12 16BK	12	30.0	28.0	29.0	10.0	35	21.0	20.9	G1/2	22	20
○	○	E2MBG 12 22	E2MBG 12 22BK	12	30.0	33.9	36.0	10.0	35	27.0	26.4	G3/4	27	20
○	○	E2MBG 16 16	E2MBG 16 16BK	16	36.0	35.3	29.0	10.0	37	21.0	20.9	G1/2	27	20
○	○	E2MBG 16 22	E2MBG 16 22BK	16	36.0	35.3	36.0	10.0	37	27.0	26.4	G3/4	31	20
○	○	E2MBG 20 22	E2MBG 20 22BK	20	42.0	42.0	36.0	10.0	39	27.0	26.4	G3/4	38	20
○	○	E2MBG 24 22	E2MBG 24 22BK	24	48.0	48.0	36.0	10.0	40	27.0	26.4	G3/4	48	20
○	○	E2MBG 24 28	E2MBG 24 28BK	24	48.0	48.0	44.0	14.0	40	34.0	33.2	G1	57	10
○	○	E2MBG 28 28	E2MBG 28 28BK	28	53.5	53.5	44.0	14.0	43	34.0	33.2	G1	67	10
○	○	E2MBG 28 36	E2MBG 28 36BK	28	53.5	53.5	53.0	14.0	43	42.0	41.9	G1-1/4	73	10
○	□	E2MBG 32 36	E2MBG 32 36BK	32	58.9	58.9	53.0	14.0	45	42.0	41.9	G1-1/4	82	10
○	○	E2MBG 36 36	E2MBG 36 36BK	36	64.1	64.1	53.0	14.0	47	42.0	41.9	G1-1/4	90	10
○	□	E2MBG 36 42	E2MBG 36 42BK	36	64.1	64.1	61.0	16.0	47	48.0	47.8	G1-1/2	101	5
○	○	E2MBG 40 42	E2MBG 40 42BK	40	71.3	71.3	61.0	16.0	48	48.0	47.8	G1-1/2	115	5
○	□	E2MBG 40 54	E2MBG 40 54BK	40	71.3	71.3	74.0	16.0	48	60.0	59.6	G2	120	5
□	□	EMBG 44 54	-	44	72.4	79.9	74.0	18.0	52	60.0	59.6	G2	158	2
○	□	EMBG 52 54	-	52	83.2	79.9	74.0	18.0	60	60.0	59.6	G2	183	5

※ #4454, 5254 型号则是 EM 型。

E2M型多孔密封圈

E2M型多孔密封圈

材质	特性	环境	温度范围
NBR	IP67	RoHS 6物质对应	-20℃ ~90℃



- 用以将E2型、E型以及C2型接头多孔化的多孔密封圈。
- E2型、E型以及C2型的本体与下记多孔密封圈(径号要相符)安装到一起,就可以成为多孔接头。
- 型号的选定方法请参照下记表格。
- 不使用的孔眼请用填充栓(EPU型)填充。
- 适用可以插入在φd部的电缆外径。

【密封圈径号：08】

交货期分类	孔数	型号	可插入电缆外径和根数	可安装的接头型号	重量 (g)
○	1	EMGP08-3x1P	φ3~φ2×1本	E2MBG0812 E2MBG0816	1.5
□		EMGP08-4x1P	φ4~φ3×1本		1.5
○	2	EMGP08-2x2P	φ2~φ1×2本		1.8
□	3	EMGP08-2x3P	φ2~φ1×3本		1.7
□	4	EMGP08-2x4P	φ2~φ1×4本		1.7

【密封圈径号：12】

交货期分类	孔数	型号	可插入电缆外径和根数	可安装的接头型号	重量 (g)
○	1	EMGP12-5x1P	φ5~φ4×1本	E2MBG1216 E2MBG1222	2.7
□		EMGP12-6x1P	φ6~φ5×1本		2.7
○		EMGP12-7x1P	φ7~φ6×1本		2.5
○		EMGP12-8x1P	φ8~φ7×1本		2.2
□	2	EMGP12-9x1P	φ9~φ8×1本		2.0
○	2	EMGP12-3x2P	φ3~φ2×2本		2.6
○		EMGP12-3.3x2P	φ3.3~φ2.3×2本		2.6
□	EMGP12-3+7	φ3~φ2×1本+φ7~φ6×1本	2.0		
○	3	EMGP12-4x2P	φ4~φ3×2本	2.5	
○		EMGP12-3.3x3P	φ3.3~φ2.3×3本	3.0	
○	4	EMGP12-4x3P	φ4~φ3×3本	2.3	
□		EMGP12-2x2P+3.5x2P	φ2~φ1×2本+φ3.5~φ2.5×2本	2.5	
○		EMGP12-3.3x4P	φ3.3~φ2.3×4本	2.2	

多孔密封圈·接头的选定方法

【1】
根据电缆根数和各电缆外径，在174—181页中选定E2M型多密封圈的型号。

(例) 2根外径φ5.8的电缆和1根φ8.6外径的电缆时

根据表中的「孔数:3」和「可插入电缆外径和根数」中的φ6-φ5×2根+φ9-φ8×1根, 选定EMGP20-6×2P+9型号。

【密封圈径号：20】

交货期分类	孔数	型号	可插入电缆外径和根数
□	3	EMGP20-3x2P+7	φ3~φ2×2本+φ7~φ6×1本
□		EMGP20-3x2P+9	φ3~φ2×2本+φ9~φ8×1本
□		EMGP20-6x2P+9	φ6~φ5×2本+φ9~φ8×1本
□		EMGP20-6x3P	φ6~φ5×3本

【2】
因为所选定的密封圈径号就是可安装本体的密封圈径号，所以就可以选定所适用的接头本体。

(例) EMGP20-6×2P+9时

使用E2MBG本体时，从前页表中的密封圈径号20中选定E2MBG2022。

【浅灰色品(标准品)/黑色品】

交货期分类		型号		密封圈径号	φA	φB	D	l ₁
浅灰色品	黑色品	浅灰色品	黑色品					
○	○	E2MBG 16 22	E2MBG 16 22BK	16	36.0	35.3	36.0	10.0
○	○	E2MBG 20 22	E2MBG 20 22BK	20	42.0	42.0	36.0	10.0
○	○	E2MBG 24 22	E2MBG 24 22BK	24	48.0	48.0	36.0	10.0

使用E2MBG以外的本体时，从所使用本体表中的密封圈径号进行选定。

(例)使用E2BM本体时，从159页E2BM表中的密封圈径号20中选定E2BM2032。

【M外螺纹/浅灰色品】

交货期分类	型号	可插入电缆外径		密封圈径号	φA	φB	D
		最大	最小				
□	E2BM 16 40	16	12	16	36.0	50.1	53.0
○	E2BM 19 25	※1 19	16	20	42.0	42.0	36.0
○	E2BM 20 32	20	16	20	42.0	41.5	44.0

E2M型多孔密封圈

材质	特性	环境	温度范围
NBR	IP67	RoHS 6物质对应	-20℃ ~90℃

E2M型多孔密封圈

【密封圈径号：16】

交货期分类	孔数	型号	可插入电缆外径和根数	可安装的接头型号	重量 (g)	
确	1	EMGP16-4x1P	φ4~φ3×1本	E2MBG 1616 E2MBG 1622	4.5	
确		EMGP16-5x1P	φ5~φ4×1本		4.4	
确		EMGP16-6x1P	φ6~φ5×1本		4.5	
确		EMGP16-6.7x1P	φ6.7~φ5.7×1本		5.0	
确		EMGP16-7x1P	φ7~φ6×1本		4.2	
确		EMGP16-7.7x1P	φ7.7~φ6.7×1本		4.1	
确		EMGP16-8x1P	φ8~φ7×1本		4.0	
确		EMGP16-9x1P	φ9~φ8×1本		3.9	
确		EMGP16-10.5x1P	φ10.5~φ9.5×1本		4.0	
确		EMGP16-12x1P	φ12~φ11×1本		3.2	
确		2	EMGP16-3+8		φ3~φ2×1本+φ8~φ7×1本	4.0
确			EMGP16-3.3x2P		φ3.3~φ2.3×2本	4.4
确	EMGP16-4x2P		φ4~φ3×2本		4.3	
确	EMGP16-4+5.2		φ4~φ3×1本+φ5.2~φ4.2×1本		4.2	
确	EMGP16-4+6		φ4~φ3×1本+φ6~φ5×1本		4.0	
确	EMGP16-4+9		φ4~φ3×1本+φ9~φ8×1本		3.8	
确	EMGP16-4+10		φ4~φ3×1本+φ10~φ9×1本		3.4	
确	EMGP16-4.2+7.8		φ4.2~φ3.2×1本+φ7.8~φ6.8×1本		4.0	
确	EMGP16-5+6		φ5~φ4×1本+φ6~φ5×1本		4.1	
确	EMGP16-5+7		φ5~φ4×1本+φ7~φ6×1本		3.9	
确	EMGP16-5.3x2P		φ5.3~φ4.3×2本		4.3	
确	EMGP16-6x2P		φ6~φ5×2本		4.0	
确	EMGP16-6+7	φ6~φ5×1本+φ7~φ6×1本	3.8			
确	EMGP16-6+8	φ6~φ5×1本+φ8~φ7×1本	3.7			
确	EMGP16-7x2P	φ7~φ6×2本	3.8			
确	3	EMGP16-3x2P+5	φ3~φ2×2本+φ5~φ4×1本	4.5		
确		EMGP16-3x2P+6	φ3~φ2×2本+φ6~φ5×1本	4.2		
确		EMGP16-3.3x3P	φ3.3~φ2.3×3本	4.0		
确		EMGP16-4x3P	φ4~φ3×3本	4.3		
确		EMGP16-5.3x3P	φ5.3~φ4.3×3本	3.9		
确		EMGP16-6x3P	φ6~φ5×3本	4.0		
确	4	EMGP16-2x2P+3.5x2P	φ2~φ1×2本+φ3.5~φ2.5×2本	4.6		
确		EMGP16-3.3x2P+4x2P	φ3.3~φ2.3×2本+φ4~φ3×2本	4.2		
确		EMGP16-3.3x4P	φ3.3~φ2.3×4本	4.0		
确		EMGP16-4x4P	φ4~φ3×4本	4.2		
确	5	EMGP16-5x4P	φ5~φ4×4本	3.8		
确		EMGP16-3x3P+4+5.5	φ3~φ2×3本+φ4~φ3×1本+φ5.5~φ4.5×1本	4.0		
确	6	EMGP16-4x5P	φ4~φ3×5本	4.1		
确		EMGP16-3x6P	φ3~φ2×6本	4.1		
确	7	EMGP16-4x6P	φ4~φ3×6本	4.0		
确		EMGP16-3x6P+5.5	φ3~φ2×6本+φ5.5~φ4.5×2本	3.8		

E2M型多孔密封圈

材质	特性	环境	温度范围
NBR	IP67	RoHS 6物质对应	-20℃ ~90℃

E2M型多孔密封圈

【密封圈径号：20】

交货期分类	孔数	型号	可插入电缆外径和根数	可安装的接头型号	重量 (g)	
确	1	EMGP20-5x1P	φ5~φ4×1本	E2MBG 2022	7.5	
确		EMGP20-5.3x1P	φ5.3~φ4.3×1本		7.0	
确		EMGP20-6x1P	φ6~φ5×1本		7.5	
确		EMGP20-7x1P	φ7~φ6×1本		7.6	
确		EMGP20-9x1P	φ9~φ8×1本		7.5	
确		EMGP20-10x1P	φ10~φ9×1本		7.0	
确		2	EMGP20-4x2P		φ4~φ3×2本	8.0
确			EMGP20-4+11		φ4~φ3×1本+φ11~φ10×1本	6.2
确			EMGP20-5+6		φ5~φ4×1本+φ6~φ5×1本	7.9
确			EMGP20-5.3x2P		φ5.3~φ4.3×2本	7.9
确			EMGP20-6x2P		φ6~φ5×2本	7.3
确			EMGP20-6+8		φ6~φ5×1本+φ8~φ7×1本	7.4
确	EMGP20-6+11		φ6~φ5×1本+φ11~φ10×1本		6.3	
确	EMGP20-6+12		φ6~φ5×1本+φ12~φ11×1本		6.0	
确	EMGP20-6.5+9.5		φ6.5~φ5.5×1本+φ9.5~φ8.5×1本		6.8	
确	EMGP20-7x2P		φ7~φ6×2本		7.1	
确	EMGP20-7+8		φ7~φ6×1本+φ8~φ7×1本		7.0	
确	EMGP20-7+9		φ7~φ6×1本+φ9~φ8×1本		6.5	
确	3	EMGP20-7+10	φ7~φ6×1本+φ10~φ9×1本		6.0	
确		EMGP20-8x2P	φ8~φ7×2本		6.9	
确		EMGP20-8+9	φ8~φ7×1本+φ9~φ8×1本		6.5	
确		EMGP20-9x2P	φ9~φ8×2本		6.5	
确		EMGP20-2x3P	φ2~φ1×3本		8.0	
确		EMGP20-3x2P+6	φ3~φ2×2本+φ6~φ5×1本		7.3	
确		EMGP20-3x2P+7	φ3~φ2×2本+φ7~φ6×1本	7.4		
确		EMGP20-3x2P+9	φ3~φ2×2本+φ9~φ8×1本	7.1		
确		EMGP20-6x2P+9	φ6~φ5×2本+φ9~φ8×1本	6.5		
确		EMGP20-6x3P	φ6~φ5×3本	6.7		
确		EMGP20-6+7+9	φ6~φ5×1本+φ7~φ6×1本+φ9~φ8×1本	6.2		
确		EMGP20-6+8x2P	φ6~φ5×1本+φ8~φ7×2本	6.1		
确	4	EMGP20-7x2P+8	φ7~φ6×2本+φ8~φ7×1本	5.5		
确		EMGP20-7x3P	φ7~φ6×3本	6.6		
确		EMGP20-7.5x3P	φ7.5~φ6.5×3本	6.0		
确		EMGP20-8x3P	φ8~φ7×3本	5.9		
确		EMGP20-4x2P+6x2P	φ4~φ3×2本+φ6~φ5×2本	7.1		
确		EMGP20-4x2P+7+9	φ4~φ3×2本+φ7~φ6×1本+φ9~φ8×1本	6.0		
确		EMGP20-5x4P	φ5~φ4×4本	7.1		
确		EMGP20-6x4P	φ6~φ5×4本	6.5		
确		EMGP20-7x4P	φ7~φ6×4本	5.9		
确		5	EMGP20-4x4P+7	φ4~φ3×4本+φ7~φ6×1本	6.7	
确			EMGP20-5x5P	φ5~φ4×5本	6.9	
确		6	EMGP20-6x5P	φ6~φ5×5本	6.0	
确	EMGP20-3x2P+4x4P		φ3~φ2×2本+φ4~φ3×4本	7.3		
确	7	EMGP20-5x6P	φ5~φ4×6本	6.0		
确		EMGP20-3x6P+4	φ3~φ2×6本+φ4~φ3×1本	7.0		
确		EMGP20-4x7P	φ4~φ3×7本	6.9		

E2M型多孔密封圈

材质	特性	环境	温度范围
NBR	IP67	RoHS 6物质对应	-20℃ ~90℃

E2M型多孔密封圈

【密封圈径号：24】

交货期分类	孔数	型号	可插入电缆外径和根数	可安装的接头型号	重量 (g)	
确	1	EMGP24-6.5x1P	φ6.5~φ5.5×1本	E2MBG2422 E2MBG2428	13.0	
○		EMGP24-8x1P	φ8~φ7×1本		12.1	
○		EMGP24-9x1P	φ9~φ8×1本		12.0	
确		EMGP24-10x1P	φ10~φ9×1本		11.9	
○		EMGP24-13.5x1P	φ13.5~φ12.5×1本		10.5	
○		EMGP24-15x1P	φ15~φ14×1本		10.0	
确		EMGP24-17x1P	φ17~φ16×1本		9.1	
○		EMGP24-19x1P	φ19~φ18×1本		8.2	
确		2	EMGP24-5x2P		φ5~φ4×2本	12.4
确			EMGP24-5+6		φ5~φ4×1本+φ6~φ5×1本	13.0
确			EMGP24-5+12		φ5~φ4×1本+φ12~φ11×1本	10.9
确	EMGP24-6+9		φ6~φ5×1本+φ9~φ8×1本		11.9	
确	EMGP24-7+9		φ7~φ6×1本+φ9~φ8×1本		11.4	
确	EMGP24-7+10.5		φ7~φ6×1本+φ10.5~φ9.5×1本		11.0	
○	EMGP24-7+12		φ7~φ6×1本+φ12~φ11×1本		11.0	
确	EMGP24-7+13		φ7~φ6×1本+φ13~φ12×1本		10.2	
○	EMGP24-7+14		φ7~φ6×1本+φ14~φ13×1本		10.0	
确	EMGP24-7.5+11.5		φ7.5~φ6.5×1本+φ11.5~φ10.5×1本		10.5	
确	EMGP24-8x2P		φ8~φ7×2本		11.3	
○	EMGP24-8+13		φ8~φ7×1本+φ13~φ12×1本		10.0	
确	EMGP24-9+10		φ9~φ8×1本+φ10~φ9×1本		10.6	
○	EMGP24-9+12		φ9~φ8×1本+φ12~φ11×1本		10.0	
○	EMGP24-10x2P		φ10~φ9×2本		10.0	
确	3		EMGP24-2x3P		φ2~φ1×3本	13.0
确			EMGP24-3x2P+7	φ3~φ2×2本+φ7~φ6×1本	12.3	
确			EMGP24-4x2P+9	φ4~φ3×2本+φ9~φ8×1本	11.8	
确			EMGP24-4x3P	φ4~φ3×3本	12.8	
○			EMGP24-5x2P+6	φ5~φ4×2本+φ6~φ5×1本	11.5	
○		EMGP24-6x2P+11	φ6~φ5×2本+φ11~φ10×1本	11.0		
○		EMGP24-6x2P+12	φ6~φ5×2本+φ12~φ11×1本	10.0		
确		EMGP24-6x3P	φ6~φ5×3本	11.6		
○		EMGP24-6+8.5+10.5	φ6~φ5×1本+φ8.5~φ7.5×1本+φ10.5~φ9.5×1本	10.1		
确		EMGP24-7x2P+8	φ7~φ6×2本+φ8~φ7×1本	11.1		
○		EMGP24-7x2P+9	φ7~φ6×2本+φ9~φ8×1本	11.0		
○		EMGP24-7x2P+10	φ7~φ6×2本+φ10~φ9×1本	11.0		
确		EMGP24-7x2P+12	φ7~φ6×2本+φ12~φ11×1本	9.8		
○		EMGP24-7x3P	φ7~φ6×3本	11.1		
确		EMGP24-7+9+10	φ7~φ6×1本+φ9~φ8×1本+φ10~φ9×1本	10.0		
确		EMGP24-7+10x2P	φ7~φ6×1本+φ10~φ9×2本	9.5		
确		EMGP24-8x2P+11	φ8~φ7×2本+φ11~φ10×1本	9.6		
○		EMGP24-8x3P	φ8~φ7×3本	11.0		
○		EMGP24-9x3P	φ9~φ8×3本	9.9		
○		EMGP24-10x3P	φ10~φ9×3本	9.6		
确	4	EMGP24-6x2P+8x2P	φ6~φ5×2本+φ8~φ7×2本	10.5		
确		EMGP24-6x3P+9	φ6~φ5×3本+φ9~φ8×1本	11.0		
○		EMGP24-6x4P	φ6~φ5×4本	11.3		
确		EMGP24-6+8x3P	φ6~φ5×1本+φ8~φ7×3本	9.8		
确		EMGP24-7x2P+9x2P	φ7~φ6×2本+φ9~φ8×2本	10.0		
○		EMGP24-7x4P	φ7~φ6×4本	11.0		
○		EMGP24-8x4P	φ8~φ7×4本	10.1		
确		EMGP24-8+9x3P	φ8~φ7×1本+φ9~φ8×3本	9.7		
○		EMGP24-9x4P	φ9~φ8×4本	8.6		
确		5	EMGP24-3x2P+6+8+9	φ3~φ2×2本+φ6~φ5×1本+φ8~φ7×1本+φ9~φ8×1本	10.5	
确	EMGP24-6x4P+9		φ6~φ5×4本+φ9~φ8×1本	10.0		
确	EMGP24-6x5P		φ6~φ5×5本	10.8		
○	EMGP24-6.5x4P+8.5		φ6.5~φ5.5×4本+φ8.5~φ7.5×1本	9.9		
○	6	EMGP24-7x5P	φ7~φ6×5本	9.5		
确		EMGP24-3x2P+6x4P	φ3~φ2×2本+φ6~φ5×4本	11.0		
确	EMGP24-4x6P	φ4~φ3×6本	12.2			
○	EMGP24-5x6P	φ5~φ4×6本	10.9			
○	EMGP24-6x6P	φ6~φ5×6本	10.0			
确	EMGP24-6.5x6P	φ6.5~φ5.5×6本	9.5			
○	EMGP24-7x6P	φ7~φ6×6本	9.0			
确	7	EMGP24-4x2P+5x5P	φ4~φ3×2本+φ5~φ4×5本	11.3		
确		EMGP24-5x7P	φ5~φ4×7本	10.8		
○	9	EMGP24-6x7P	φ6~φ5×7本	9.7		
○		EMGP24-4x9P	φ4~φ3×9本	11.5		

E2M型多孔密封圈

材质	特性	环境	温度范围
NBR	IP67	RoHS 6物质对应	-20℃ ~90℃

E2M型多孔密封圈

【密封圈径号：28】

交货期分类	孔数	型号	可插入电缆外径和根数	可安装的接头型号	重量 (g)
确	1	EMGP28-6x1P	φ6~φ5×1本	E2MBG2828 E2MBG2836	16.9
确		EMGP28-10x1P	φ10~φ9×1本		15.5
○		EMGP28-18x1P	φ18~φ17×1本		13.0
确	2	EMGP28-7+14	φ7~φ6×1本+φ14~φ13×1本		13.8
确		EMGP28-7+14.5	φ7~φ6×1本+φ14.5~φ13.5×1本		13.4
○		EMGP28-10+14.5	φ10~φ9×1本+φ14.5~φ13.5×1本		13.0
确		EMGP28-10.5+12	φ10.5~φ9.5×1本+φ12~φ11×1本		13.2
○		EMGP28-11x2P	φ11~φ10×2本		13.4
确		EMGP28-11+13	φ11~φ10×1本+φ13~φ12×1本		12.8
○		EMGP28-12x2P	φ12~φ11×2本		13.2
确		3	EMGP28-3+10+14		φ3~φ2×1本+φ10~φ9×1本+φ14~φ13×1本
确	EMGP28-6x2P+15		φ6~φ5×2本+φ15~φ14×1本		12.5
确	EMGP28-7x2P+12		φ7~φ6×2本+φ12~φ11×1本		13.0
○	EMGP28-7x2P+14		φ7~φ6×2本+φ14~φ13×1本		13.3
确	EMGP28-7+8+10		φ7~φ6×1本+φ8~φ7×1本+φ10~φ9×1本		13.8
○	EMGP28-7+10+12		φ7~φ6×1本+φ10~φ9×1本+φ12~φ11×1本		13.1
○	EMGP28-8x2P+12		φ8~φ7×2本+φ12~φ11×1本		13.0
确	EMGP28-8+9+12		φ8~φ7×1本+φ9~φ8×1本+φ12~φ11×1本		12.5
确	EMGP28-8+10x2P		φ8~φ7×1本+φ10~φ9×2本		13.1
确	EMGP28-8+11x2P		φ8~φ7×1本+φ11~φ10×2本		12.8
确	EMGP28-9x2P+13		φ9~φ8×2本+φ13~φ12×1本		12.0
○	EMGP28-9x3P		φ9~φ8×3本		14.0
○	EMGP28-10x3P	φ10~φ9×3本	13.0		
○	4	EMGP28-11x3P	φ11~φ10×3本		12.1
确		EMGP28-5+8x2P+12	φ5~φ4×1本+φ8~φ7×2本+φ12~φ11×1本	12.5	
确		EMGP28-8+9x3P	φ8~φ7×1本+φ9~φ8×3本	13.9	
○		EMGP28-9x4P	φ9~φ8×4本	12.3	
确	7	EMGP28-6+7x6P	φ6~φ5×1本+φ7~φ6×6本	12.5	
○		EMGP28-7x7P	φ7~φ6×7本	12.0	
确	8	EMGP28-6x8P	φ6~φ5×8本	12.9	
○		EMGP28-6.5x8P	φ6.5~φ5.5×8本	12.2	
确	9	EMGP28-4x2P+6x7P	φ4~φ3×2本+φ6~φ5×7本	13.1	

E2M型多孔密封圈

材质	特性	环境	温度范围
NBR	IP67	RoHS 6物质对应	-20℃ ~90℃

E2M型多孔密封圈

【密封圈径号：32】

交货期分类	孔数	型号	可插入电缆外径和根数	可安装的接头型号	重量 (g)
确	1	EMGP32-6x1P	φ6~φ5×1本	E2MBG3236	23.8
确		EMGP32-10x1P	φ10~φ9×1本		21.35
确		EMGP32-13x1P	φ13~φ12×1本		20.0
确		EMGP32-14x1P	φ14~φ13×1本		19.5
确		EMGP32-17x1P	φ17~φ16×1本		18.0
确	EMGP32-22x1P	φ22~φ21×1本	15.0		
确	2	EMGP32-8x2P	φ8~φ7×2本		21.0
确		EMGP32-10+16	φ10~φ9×1本+φ16~φ15×1本		18.0
确		EMGP32-12+15	φ12~φ11×1本+φ15~φ14×1本		17.6
确		EMGP32-13+14	φ13~φ12×1本+φ14~φ13×1本		17.0
确		EMGP32-13+15	φ13~φ12×1本+φ15~φ14×1本		16.7
确	3	EMGP32-5x2P+8	φ5~φ4×2本+φ8~φ7×1本		21.0
确		EMGP32-5+13x2P	φ5~φ4×1本+φ13~φ12×2本		17.9
确		EMGP32-9+11+15	φ9~φ8×1本+φ11~φ10×1本+φ15~φ14×1本		16.2
确		EMGP32-9+12x2P	φ9~φ8×1本+φ12~φ11×2本		17.2
确		EMGP32-9+13x2P	φ9~φ8×1本+φ13~φ12×2本		16.3
确		EMGP32-10+12x2P	φ10~φ9×1本+φ12~φ11×2本		17.0
确		EMGP32-12x3P	φ12~φ11×3本		16.2
确	4	EMGP32-13x3P	φ13~φ12×3本		15.0
确		EMGP32-6.5+10+12x2P	φ6.5~φ5.5×1本+φ10~φ9×1本+φ12~φ11×2本		16.5
确		EMGP32-7x3P+16	φ7~φ6×3本+φ16~φ15×1本		16.9
确		EMGP32-7x4P	φ7~φ6×4本		20.0
确		EMGP32-8x2P+11+15	φ8~φ7×2本+φ11~φ10×1本+φ15~φ14×1本		15.5
确		EMGP32-8x4P	φ8~φ7×4本		19.0
确		EMGP32-8+11x3P	φ8~φ7×1本+φ11~φ10×3本		16.0
确		EMGP32-9x2P+10x2P	φ9~φ8×2本+φ10~φ9×2本		17.0
确		EMGP32-9x4P	φ9~φ8×4本		18.7
确		EMGP32-10x4P	φ10~φ9×4本		16.8
确	5	EMGP32-11x4P	φ11~φ10×4本		16.0
确		EMGP32-12x4P	φ12~φ11×4本		14.0
确		EMGP32-6+9x4P	φ6~φ5×1本+φ9~φ8×4本	17.6	
确		EMGP32-8x4P+13	φ8~φ7×4本+φ13~φ12×1本	16.5	
确		EMGP32-9x5P	φ9~φ8×5本	16.5	
确		EMGP32-10x5P	φ10~φ9×5本	15.0	
确		6	EMGP32-5x2P+6.5+8.5x2P+9.5	φ5~φ4×2本+φ6.5~φ5.5×1本+φ8.5~φ7.5×2本+φ9.5~φ8.5×1本	17.9
确			EMGP32-5+8x4P+9	φ5~φ4×1本+φ8~φ7×4本+φ9~φ8×1本	17.6
确			EMGP32-6x2P+7x2P+8+9	φ6~φ5×2本+φ7~φ6×2本+φ8~φ7×1本+φ9~φ8×1本	18.3
确			EMGP32-6x2P+8x4P	φ6~φ5×2本+φ8~φ7×4本	18.4
确	EMGP32-6+7+8x3P+9		φ6~φ5×1本+φ7~φ6×1本+φ8~φ7×3本+φ9~φ8×1本	17.8	
确	EMGP32-6+7x3P+8+9		φ6~φ5×1本+φ7~φ6×3本+φ8~φ7×1本+φ9~φ8×1本	18.0	
确	EMGP32-8x6P		φ8~φ7×6本	17.0	
确	7	EMGP32-9x6P	φ9~φ8×6本	16.0	
确		EMGP32-4+6x6P	φ4~φ3×1本+φ6~φ5×6本	19.2	
确		EMGP32-6+7x6P	φ6~φ5×1本+φ7~φ6×6本	18.0	
确	8	EMGP32-6.1+8.3x6P	φ6.1~φ5.1×1本+φ8.3~φ7.3×6本	16.0	
确		EMGP32-5+6+7x6P	φ5~φ4×1本+φ6~φ5×1本+φ7~φ6×6本	17.6	
确	10	EMGP32-2x2P+5x6P+6+10	φ2~φ1×2本+φ5~φ4×6本+φ6~φ5×1本+φ10~φ9×1本	13.0	

E2M型多孔密封圈

材质	特性	环境	温度范围
NBR	IP67	RoHS 6物质对应	-20℃ ~90℃

E2M型多孔密封圈

【密封圈径号：36】

交货期分类	孔数	型号	可插入电缆外径和根数	可安装的接头型号	重量 (g)
确	1	EMGP36-16x1P	φ16~φ15×1本	E2MBG3636 E2MBG3642	26.1
确		EMGP36-28x1P	φ28~φ27×1本		17.8
确	2	EMGP36-7+12	φ7~φ6×1本+φ12~φ11×1本		27.5
确		EMGP36-10+12	φ10~φ9×1本+φ12~φ11×1本		25.5
确	3	EMGP36-12+18	φ12~φ11×1本+φ18~φ17×1本		23.0
确		EMGP36-8+10+21.5	φ8~φ7×1本+φ10~φ9×1本+φ21.5~φ20.5×1本		21.0
确		EMGP36-9x2P+13	φ9~φ8×2本+φ13~φ12×1本		25.6
确		EMGP36-9x2P+16	φ9~φ8×2本+φ16~φ15×1本		24.0
确		EMGP36-9+11+17	φ9~φ8×1本+φ11~φ10×1本+φ17~φ16×1本		22.5
确	4	EMGP36-11+13+15	φ11~φ10×1本+φ13~φ12×1本+φ15~φ14×1本		21.6
确		EMGP36-14x3P	φ14~φ13×3本		21.0
确		EMGP36-16x3P	φ16~φ15×3本		18.0
确		EMGP36-6.5+9x2P+11	φ6.5~φ5.5×1本+φ9~φ8×2本+φ11~φ10×1本		25.0
确		EMGP36-7x2P+8+11	φ7~φ6×2本+φ8~φ7×1本+φ11~φ10×1本		26.0
确		EMGP36-7+10+11+12	φ7~φ6×1本+φ10~φ9×1本+φ11~φ10×1本+φ12~φ11×1本		23.4
确		EMGP36-7+12+14x2P	φ7~φ6×1本+φ12~φ11×1本+φ14~φ13×2本		20.5
确		EMGP36-10+11+12+17	φ10~φ9×1本+φ11~φ10×1本+φ12~φ11×1本+φ17~φ16×1本		21.0
确		EMGP36-11x3P+13	φ11~φ10×3本+φ13~φ12×1本		21.4
确		EMGP36-11x3P+16	φ11~φ10×3本+φ16~φ15×1本		20.0
确	5	EMGP36-11x4P	φ11~φ10×4本		23.7
确		EMGP36-12x4P	φ12~φ11×4本		21.0
确		EMGP36-13x4P	φ13~φ12×4本		21.0
确		EMGP36-7+9+10x3P	φ7~φ6×1本+φ9~φ8×1本+φ10~φ9×3本		22.6
确		EMGP36-8+9+10x2P+12	φ8~φ7×1本+φ9~φ8×1本+φ10~φ9×2本+φ12~φ11×1本		22.5
确		EMGP36-8+10x4P	φ8~φ7×1本+φ10~φ9×4本		22.5
确		EMGP36-9.5x3P+11.5+13	φ9.5~φ8.5×3本+φ11.5~φ10.5×1本+φ13~φ12×1本		20.6
确		6	EMGP36-3x4P+8+10		φ3~φ2×4本+φ8~φ7×1本+φ10~φ9×1本
确	EMGP36-3x2P+9x6P		φ3~φ2×2本+φ9~φ8×6本		22.5
确	8	EMGP36-6.5x5P+10x3P	φ6.5~φ5.5×5本+φ10~φ9×3本		22.0
确		EMGP36-7x9P	φ7~φ6×9本		24.2
确	10	EMGP36-6x10P	φ6~φ5×10本	25.0	

E2M型多孔密封圈

材质	特性	环境	温度范围
NBR	IP67	RoHS 6物质对应	-20℃ ~90℃

E2M型多孔密封圈

【密封圈径号：40】

交货期分类	孔数	型号	可插入电缆外径和根数	可安装的接头型号	重量 (g)
确	2	EMGP40-9+27	φ9~φ8×1本+φ27~φ26×1本	E2MBG4042 E2MBG4054	28.5
确		EMGP40-10+28	φ10~φ9×1本+φ28~φ27×1本		27.8
确	3	EMGP40-12x2P+21	φ12~φ11×2本+φ21~φ20×1本		30.7
确		EMGP40-15x3P	φ15~φ14×3本		32.0
确	4	EMGP40-8+16x3P	φ8~φ7×1本+φ16~φ15×3本		28.0
确		EMGP40-12x3P+15	φ12~φ11×3本+φ15~φ14×1本		31.7
确		EMGP40-12x4P	φ12~φ11×4本		33.2
确		EMGP40-13x4P	φ13~φ12×4本		30.5
确		EMGP40-13+14x3P	φ13~φ12×1本+φ14~φ13×3本		30.0
确		EMGP40-13+14.5x3P	φ13~φ12×1本+φ14.5~φ13.5×3本		29.3
确		EMGP40-15x4P	φ15~φ14×4本		27.9
确	5	EMGP40-8x4P+11	φ8~φ7×4本+φ11~φ10×1本		37.0
确		EMGP40-11x2P+12x3P	φ11~φ10×2本+φ12~φ11×3本		31.6
确		EMGP40-12x5P	φ12~φ11×5本		30.4
确	6	EMGP40-7x3P+10+13x2P	φ7~φ6×3本+φ10~φ9×1本+φ13~φ12×2本		32.5
确		EMGP40-7+8+10x3P+12	φ7~φ6×1本+φ8~φ7×1本+φ10~φ9×3本+φ12~φ11×1本		33.4
确		EMGP40-8+10x4P+12	φ8~φ7×1本+φ10~φ9×4本+φ12~φ11×1本		31.0
确		EMGP40-9x3P+10x3P	φ9~φ8×3本+φ10~φ9×3本		33.6
确		EMGP40-10.5x6P	φ10.5~φ9.5×6本		31.6
确		EMGP40-12x6P	φ12~φ11×6本		28.0
确	7	EMGP40-7x2P+10.5x5P	φ7~φ6×2本+φ10.5~φ9.5×5本		32.0
确		EMGP40-7+8x3P+11x3P	φ7~φ6×1本+φ8~φ7×3本+φ11~φ10×3本		32.5

EMGP44-10+11+13x4P 产品已经从 2022 年 12 月 20 日出货后停止销售了。
感谢各位客户长期以来的厚爱。

【密封圈径号：44】

交货期分类	孔数	型号	可插入电缆外径和根数	可安装的接头型号	重量 (g)
确	1	EMGP44-15x1P	φ15~φ14×1本	EMBG4454	51.5
确	2	EMGP44-11+13	φ11~φ10×1本+φ13~φ12×1本		50.0
确		EMGP44-20x2P	φ20~φ19×2本		40.0
确	5	EMGP44-9x2P+15x3P	φ9~φ8×2本+φ15~φ14×3本		38.5
确	6	EMGP44-10+11+13x4P	φ10~ 停止销售 φ13~φ12×4本		38.0
确	7	EMGP44-8x4P+12x3P	φ8~φ7×4本+φ12~φ11×3本		41.8

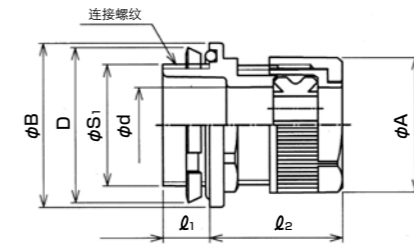
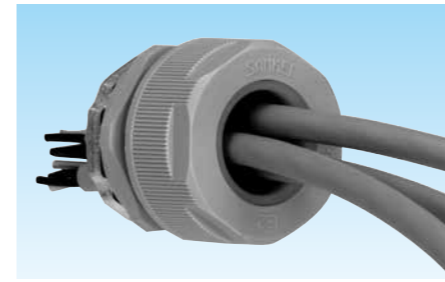
【密封圈径号：52】

交货期分类	孔数	型号	可插入电缆外径和根数	可安装的接头型号	重量 (g)
确	4	EMGP52-16x3P+18	φ16~φ15×3本+φ18~φ17×1本	EMBG5254	68.0
确	5	EMGP52-9+13+16x3P	φ9~φ8×1本+φ13~φ12×1本+φ16~φ15×3本		69.5
确		EMGP52-12x3P+19x2P	φ12~φ11×3本+φ19~φ18×2本		65.8
确	7	EMGP52-8+10x2P+11x2P+12+14	φ8~φ7×1本+φ10~φ9×2本+φ11~φ10×2本+φ12~φ11×1本+φ14~φ13×1本		73.8
确		EMGP52-12x7P	φ12~φ11×7本		69.5
确		EMGP52-15x7P	φ15~φ14×7本		55.5

E2M型/嵌入连接用接头

主材质	特性	特性	特性	特性	环境	环境	可燃性	温度范围
PA66	IP67	耐油	耐振动 (防松)	无卤	RoHS 6物质对应	UL94V2		-20℃ ~90℃

管用平行外螺纹



- 用以补充E2M5BG型的电缆外径和根数的多孔密封接头。
- 多孔密封圈也可在穿线后安装。
- 需要下表中以外的多孔接头时，请按照174页的方法进行选定。
- 不使用的孔眼请用填充栓(EPU型)填充。
- 即使本体是UL认证品，但安装多孔密封圈后则不是UL认证品。
- 使用E2型时，嵌入孔径请参照下表。

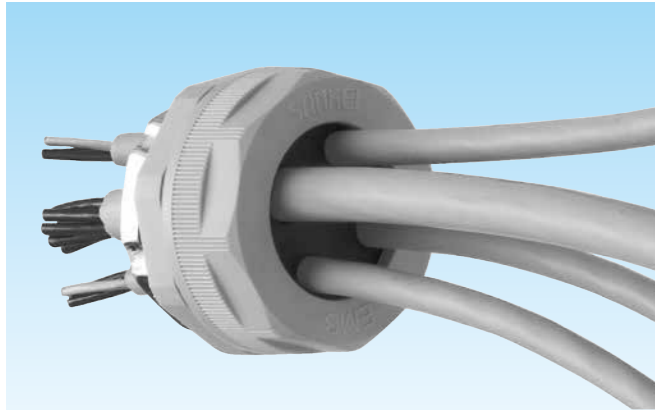
【浅灰色品】

交货期分类	电缆根数	型号	可插入电缆外径		密封圈径号	φA	φB	D	φd	l1	l2	嵌入孔径	连接螺纹 JIS B 0202		重量 (g/个)
			最大	最小									φS1	尺寸	
确	1	E2MBG16-6X1P-16	φ6	φ5	16	36.0	35.3	29.0	15.2	10.0	37	21.0	20.9	G1/2	31
确		E2MBG16-8X1P-22	φ8	φ7	16	36.0	35.3	36.0	16.3	10.0	37	27.0	26.4	G3/4	35
确	2	E2MBG08-2X2P-16	φ2	φ1	08	24.6	27.7	29.0	8.3	10.0	36	21.0	20.9	G1/2	20
确		E2MBG08-2X3P-16	φ2	φ1	08	24.6	27.7	29.0	8.3	10.0	36	21.0	20.9	G1/2	20
确		E2MBG12-4X2P-16	φ4	φ3	12	30.0	28.0	29.0	12.3	10.0	35	21.0	20.9	G1/2	24
确		E2MBG16-4.2+7.8-16	φ4.2, φ7.8	φ3.2, φ6.8	16	36.0	35.3	29.0	15.2	10.0	37	21.0	20.9	G1/2	31
确		E2MBG16-6X2P-16	φ6	φ5	16	36.0	35.3	29.0	15.2	10.0	37	21.0	20.9	G1/2	31
确		E2MBG16-6X2P-22	φ6	φ5	16	36.0	35.3	36.0	16.3	10.0	37	27.0	26.4	G3/4	35
确		E2MBG16-7X2P-16	φ7	φ6	16	36.0	35.3	29.0	15.2	10.0	37	21.0	20.9	G1/2	31
确		E2MBG16-7X2P-22	φ7	φ6	16	36.0	35.3	36.0	16.3	10.0	37	27.0	26.4	G3/4	34
确		E2MBG20-7X2P-22	φ7	φ6	20	42.0	42.0	36.0	20.2	10.0	39	27.0	26.4	G3/4	46
确		E2MBG20-8X2P-22	φ8	φ7	20	42.0	42.0	36.0	20.2	10.0	39	27.0	26.4	G3/4	46
确	3	E2MBG20-9X2P-22	φ9	φ8	20	42.0	42.0	36.0	20.2	10.0	39	27.0	26.4	G3/4	45
确		E2MBG16-5.3X3P-16	φ5.3	φ4.3	16	36.0	35.3	29.0	15.2	10.0	37	21.0	20.9	G1/2	31
确		E2MBG16-6X3P-22	φ6	φ5	16	36.0	35.3	36.0	16.3	10.0	37	27.0	26.4	G3/4	36
确		E2MBG24-7X3P-28	φ7	φ6	24	48.0	48.0	44.0	24.4	14.0	40	34.0	33.2	G1	67
确		E2MBG24-8X3P-28	φ8	φ7	24	48.0	48.0	44.0	24.4	14.0	40	34.0	33.2	G1	67
确		E2MBG24-9X3P-28	φ9	φ8	24	48.0	48.0	44.0	24.4	14.0	40	34.0	33.2	G1	66
确	4	E2MBG16-5X4P-16	φ5	φ4	16	36.0	35.3	29.0	15.2	10.0	37	21.0	20.9	G1/2	30
确		E2MBG20-6X4P-22	φ6	φ5	20	42.0	42.0	36.0	20.2	10.0	39	27.0	26.4	G3/4	44
确		E2MBG20-5X4P-22	φ5	φ4	20	42.0	42.0	36.0	20.2	10.0	39	27.0	26.4	G3/4	45
确		E2MBG20-7X4P-22	φ7	φ6	20	42.0	42.0	36.0	20.2	10.0	39	27.0	26.4	G3/4	44
确		E2MBG24-8X4P-22	φ8	φ7	24	48.0	48.0	36.0	20.2	10.0	40	27.0	26.4	G3/4	57
确		E2MBG24-8X4P-28	φ8	φ7	24	48.0	48.0	44.0	24.4	14.0	40	34.0	33.2	G1	66
确	7	E2MBG24-9X4P-28	φ9	φ8	24	48.0	48.0	44.0	24.4	14.0	40	34.0	33.2	G1	54
确		E2MBG20-4X7P-22	φ4	φ3	20	42.0	42.0	36.0	20.2	10.0	39	27.0	26.4	G3/4	25

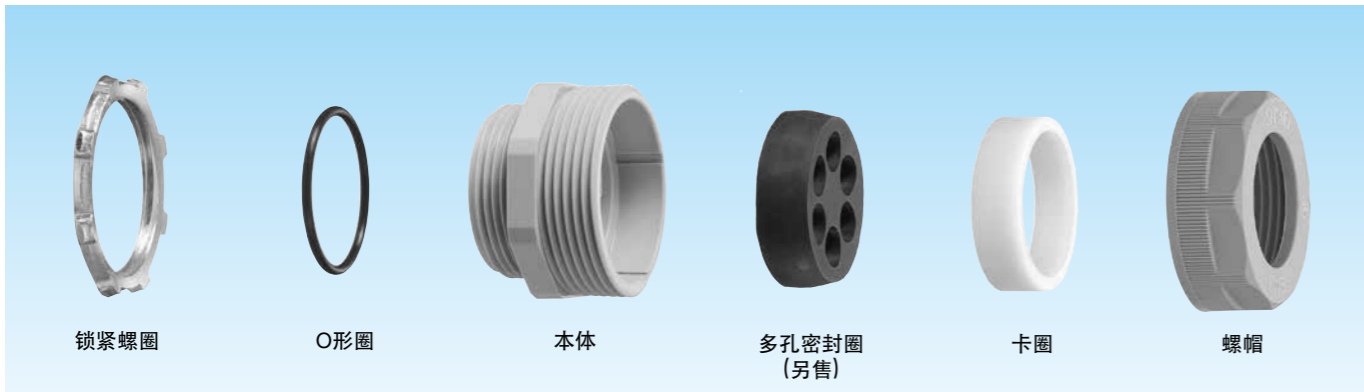
EM3型 / (大型)多孔附防松动功能接头

主要材质	特性	特性	特性	环境	环境	可燃性	温度范围
PA6	IP67	耐油	耐振动(防松)	无卤	RoHS 10物质对应	UL94V2	-20℃ ~90℃

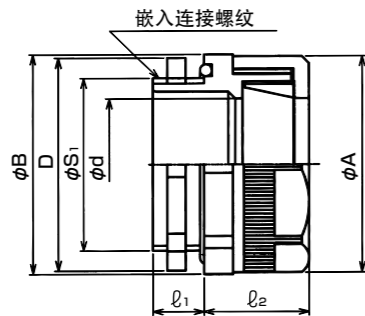
构造



- 可密封多根电缆嵌入连接用的大型多孔密封接头。
- 嵌入孔径请参照下表。
- 多孔密封圈也可在穿线后安装。
- 不使用的孔眼请用填充栓(EPU型)填充。
- 接头和多孔密封圈分别销售。
- 多孔密封圈的选定方法请参照下页。
- 标准品仅为浅灰色。
- ※安装时请注意多孔密封圈和卡圈的连接顺序和方向性。

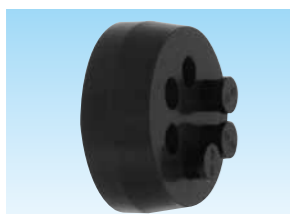


管用平行外螺纹



【浅灰色品】

交货期分类	型号	可使用密封圈		φA	φB	D	φd	l ₁	l ₂	密封圈径号	嵌入连接螺纹 JIS B 0202		重量 (g/个)	装袋数 (个/袋)
		径号	型号								φS ₁	尺寸		
○	EM3BG 2022	20	EM3GP 20	42.2	37.8	36.0	20.5	14.0	27	27	26.4	G3/4	36	10
○	EM3BG 2428	24	EM3GP 24	46.9	43.1	44.0	24.5	14.0	27	34	33.2	G1	50	10
○	EM3BG 2628	28	EM3GP 28	51.3	48.3	44.0	26.2	14.0	28	34	33.2	G1	56	10
○	EM3BG 2836		EM3GP 28	51.3	56.8	53.0	28.5	14.0	28	42	41.9	G1-1/4	65	10
○	EM3BG 3236	32	EM3GP 32	55.5	56.8	53.0	32.5	14.0	28	42	41.9	G1-1/4	67	10
○	EM3BG 3436		EM3GP 36	59.9	55.5	53.0	33.9	14.0	29	42	41.9	G1-1/4	71	10
○	EM3BG 3642	36	EM3GP 36	59.9	61.0	61.0	36.5	16.0	30	48	47.8	G1-1/2	82	10
○	EM3BG 4042		EM3GP 40	64.6	61.0	61.0	40.5	16.0	30	48	47.8	G1-1/2	88	10

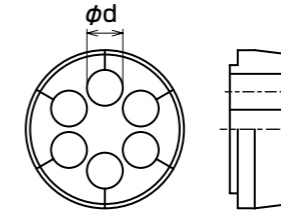
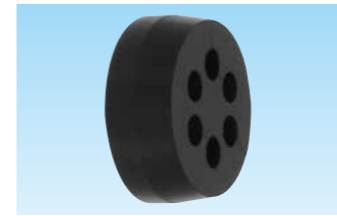


●填充塞EPU的详情请参照303页。

EM3型 / (大型)多孔接头用密封圈

材质	特性	环境	温度范围
NBR	IP67	RoHS 6物质对应	-20℃ ~90℃

EM3BG用多孔密封圈



- 不使用的孔眼请用填充栓(EPU型)填充。
- 适用可以插入在φd部的电缆外径。

【密封圈径号：08】

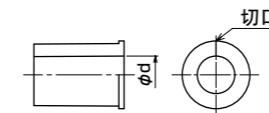
交货期分类	孔数	型号	可插入电缆外径和根数	可安装的接头型号	重量 (g)
确	1	EM3GP20-5x1P	φ5~φ4×1本	EM3BG 2022	8.7
○		EM3GP20-7x1P	φ7~φ6×1本		8.4
确		EM3GP20-3x2P	φ3~φ2×2本		8.9
确	2	EM3GP20-5x2P	φ5~φ4×2本		8.3
确		EM3GP20-5+6	φ5~φ4×1本+φ6~φ5×1本		8.4
○		EM3GP20-6x2P	φ6~φ5×2本		8.2
○	3	EM3GP20-5x2P+10	φ5~φ4×2本+φ10~φ9×1本		7.0
○		EM3GP20-5+7+9	φ5~φ4×1本+φ7~φ6×1本+φ9~φ8×1本		7.1
○		EM3GP20-7x2P+9	φ7~φ6×2本+φ9~φ8×1本		6.4
○		EM3GP20-7x2P+11	φ7~φ6×2本+φ11~φ10×1本		6.2
○		EM3GP20-7x3P	φ7~φ6×3本		7.1
确		4	EM3GP20-3+5x3P		φ3~φ2×1本+φ5~φ4×3本
确	EM3GP20-4x2P+6x2P		φ4~φ3×2本+φ6~φ5×2本	7.7	
○	EM3GP20-6x4P		φ6~φ5×4本	7.1	

材质	特性	环境	温度范围
NBR/TPE	IP67	RoHS 10物质对应	-20℃ ~90℃

EM3GP用套筒



- 用于缩小EM3BG用密封圈EM3GP孔径的套筒。



以最少装袋数为销售单位。

交货期分类	型号	可安装的孔径	φd	适用的电缆外径范围	装袋数 (个/袋)
确	EPS-TJ25-0602	φ6.5	φ2.0	φ1.5~φ2.0	10
确	EPS-TJ25-0603		φ3.5	φ3.0~φ3.5	10
确	EPS-TJ25-0604	φ6.0	φ4.2	φ3.0~φ4.0	10
○	EPS-TJ25-1205		φ5.7	φ4.5~φ5.5	10
○	EPS-TJ25-1207	φ12.0	φ7.0	φ6.0~φ7.0	10
确	EPS-TJ25-1208		φ8.0	φ7.0~φ8.0	10
○	EPS-TJ25-1209		φ9.0	φ8.0~φ9.0	10
确	EPS-TJ25-1210		φ10.0	φ9.0~φ10.0	10
确	EPS-TJ25-1407	φ14.0	φ7.2	φ6.0~φ7.0	5
确	EPS-TJ25-1409		φ9.2	φ8.0~φ9.0	5
确	EPS-TJ25-1411	φ19.0	φ11.2	φ10.0~φ11.0	5
确	EPS-TJ25-1912		φ12.7	φ11.5~φ12.5	5
确	EPS-TJ25-2017	φ20.0	φ17.0	φ16.0~φ17.0	5

EM3型的型号选定方法

【1】

根据电缆根数和各电缆外径，在184—190页中选定EM3型多孔密封圈的型号。

(例) 2根外径φ6.4的电缆和1根φ10.5外径的电缆时

根据表中的「孔数：3」和「可插入电缆外径和根数」中的φ7-φ6×2根+φ11-φ10×1根，选定EM3GP20-7x2P+11型号。

【密封圈径号：20】

交货期分类	孔数	型号	可插入电缆外径和根数
○	3	EM3GP20-5x2P+10	φ5~φ4×2本+φ10~φ9×1本
○		EM3GP20-5+7+9	φ5~φ4×1本+φ7~φ6×1本+φ9~φ8×1本
○		EM3GP20-7x2P+9	φ7~φ6×2本+φ9~φ8×1本
○		EM3GP20-7x2P+11	φ7~φ6×2本+φ11~φ10×1本
○		EM3GP20-7x3P	φ7~φ6×3本

【2】

因为所选定的密封圈径号就是可安装本体的密封圈径号，所以就可以选定所适用的接头本体。

(例) EM3GP20-7x2P+11时

从183页表中的密封圈径号20中选定EM3BG2022接头。

EM3型 / (大型)多孔接头用密封圈

材质	特性	环境	温度范围
NBR	IP67	RoHS 6物质对应	-20℃ ~90℃

EM3BG用多孔密封圈

【密封圈径号：24】

交货期分类	孔数	型号	可插入电缆外径和根数	可安装的接头型号	重量 (g)	
○	1	EM3GP24-8x1P	φ8~φ7×1本	EM3BG2428	11.0	
○		EM3GP24-10x1P	φ10~φ9×1本		10.7	
确		EM3GP24-12x1P	φ12~φ11×1本		10.1	
确	2	EM3GP24-4+5	φ4~φ3×1本+φ5~φ4×1本		11.5	
○		EM3GP24-5x2P	φ5~φ4×2本		11.4	
○		EM3GP24-6x2P	φ6~φ5×2本		11.2	
○		EM3GP24-7x2P	φ7~φ6×2本		10.5	
○		EM3GP24-8x2P	φ8~φ7×2本		10.2	
○		EM3GP24-10x2P	φ10~φ9×2本		9.3	
○		EM3GP24-11x2P	φ11~φ10×2本		8.7	
○		3	EM3GP24-7x3P		φ7~φ6×3本	10.1
○			EM3GP24-8x2P+12		φ8~φ7×2本+φ12~φ11×1本	8.2
○			EM3GP24-8+9+10		φ8~φ7×1本+φ9~φ8×1本+φ10~φ9×1本	8.7
○	4	EM3GP24-9x3P	φ9~φ8×3本		8.7	
确		EM3GP24-3+4x2P+5	φ3~φ2×1本+φ4~φ3×2本+φ5~φ4×1本		11.2	
○		EM3GP24-4x4P	φ4~φ3×4本		11.3	
○		EM3GP24-5x2P+7x2P	φ5~φ4×2本+φ7~φ6×2本		10.0	
○		EM3GP24-5x2P+9x2P	φ5~φ4×2本+φ9~φ8×2本		9.3	
○		EM3GP24-5x4P	φ5~φ4×4本		10.6	
确		EM3GP24-5+7x3P	φ5~φ4×1本+φ7~φ6×3本		9.7	
○		EM3GP24-6x4P	φ6~φ5×4本		10.3	
○		EM3GP24-6+7+8+11	φ6~φ5×1本+φ7~φ6×1本+φ8~φ7×1本+φ11~φ10×1本		8.5	
○		EM3GP24-6+8x3P	φ6~φ5×1本+φ8~φ7×3本		9.0	
确	5	EM3GP24-7x3P+8	φ7~φ6×3本+φ8~φ7×1本		9.1	
确		EM3GP24-7x3P+9	φ7~φ6×3本+φ9~φ8×1本	9.0		
○		EM3GP24-7x4P	φ7~φ6×4本	9.5		
○		EM3GP24-8x4P	φ8~φ7×4本	8.6		
确		EM3GP24-8+9x3P	φ8~φ7×1本+φ9~φ8×3本	7.9		
○		EM3GP24-6x5P	φ6~φ5×5本	9.7		
○		6	EM3GP24-5x6P	φ5~φ4×6本	10.2	
○		9	EM3GP24-4x9P	φ4~φ3×9本	10.2	

EM3型 / (大型)多孔接头用密封圈

材质	特性	环境	温度范围
NBR	IP67	RoHS 6物质对应	-20℃ ~90℃

EM3BG用多孔密封圈

【密封圈径号：28】

EM3GP28-4+7x4P 产品已经从 2022 年 12 月 20 日出货后停止销售了。
感谢各位客户长期以来的厚爱。

交货期分类	孔数	型号	可插入电缆外径和根数	可安装的接头型号	重量 (g)
确	1	EM3GP28-8x1P	φ8~φ7×1本	EM3BG2628 EM3BG2836	15.7
确		EM3GP28-10x1P	φ10~φ9×1本		13.2
○		EM3GP28-20x1P	φ20~φ19×1本		10.9
确	2	EM3GP28-5+7	φ5~φ4×1本+φ7~φ6×1本		15.5
确		EM3GP28-6+8	φ6~φ5×1本+φ8~φ7×1本		15.2
确		EM3GP28-6+12	φ6~φ5×1本+φ12~φ11×1本		14.0
○		EM3GP28-7+10	φ7~φ6×1本+φ10~φ9×1本		14.7
确		EM3GP28-7+12	φ7~φ6×1本+φ12~φ11×1本		13.7
○		EM3GP28-8+15	φ8~φ7×1本+φ15~φ14×1本		12.7
○		EM3GP28-9x2P	φ9~φ8×2本		14.4
○		EM3GP28-10+11	φ10~φ9×1本+φ11~φ10×1本		13.2
○		EM3GP28-10+12	φ10~φ9×1本+φ12~φ11×1本		13.2
○		EM3GP28-11x2P	φ11~φ10×2本		13.2
○	3	EM3GP28-5x2P+6	φ5~φ4×2本+φ6~φ5×1本		15.5
确		EM3GP28-9x3P	φ9~φ8×3本		12.9
○		EM3GP28-11.5x3P	φ11.5~φ10.5×3本		11.0
○	4	EM3GP28-8+9x3P	φ8~φ7×1本+φ9~φ8×3本		12.4
○		EM3GP28-9x4P	φ9~φ8×4本		12.2
确	5	EM3GP28-3+4x2P+8x2P	φ3~φ2×1本+φ4~φ3×2本+φ8~φ7×2本		14.1
确		EM3GP28-4+7x4P	φ4~φ3×4本		14.2
确	6	EM3GP28-5x5P+7	φ5~φ4×5本+φ7~φ6×1本		14.3
○		EM3GP28-6x6P	φ6~φ5×6本		13.5
○		EM3GP28-7x6P	φ7~φ6×6本		12.0
确	9	EM3GP28-3x2P+4x5P+6+7	φ3~φ2×2本+φ4~φ3×5本+φ6~φ5×1本+φ7~φ6×1本		14.2
○	12	EM3GP28-4x12P	φ4~φ3×12本	14.3	

EM3型 / (大型)多孔接头用密封圈

材质	特性	环境	温度范围
NBR	IP67	RoHS 6物质对应	-20℃ ~90℃

EM3BG用多孔密封圈

EM3GP32-8x2P+12, 7.5x2P+11.5x2P, 8x3P+9x2P, 8x3P+9+11 产品已经从 2022 年 12 月 20 日出货后停止销售了。
感谢各位客户长期以来的厚爱。

【密封圈径号：32】

交货期分类	孔数	型号	可插入电缆外径和根数	可安装的接头型号	重量 (g)
确	1	EM3GP32-8x1P	φ8~φ7×1本	EM3BG3236	20.4
○		EM3GP32-10x1P	φ10~φ9×1本		20.1
确	2	EM3GP32-18x1P	φ18~φ17×1本		16.4
确		EM3GP32-6x2P	φ6~φ5×2本		19.8
确		EM3GP32-6+19	φ6~φ5×1本+φ19~φ18×1本		15.4
确		EM3GP32-6+20	φ6~φ5×1本+φ20~φ19×1本		14.8
○		EM3GP32-9+13	φ9~φ8×1本+φ13~φ12×1本		17.2
○		EM3GP32-10+12	φ10~φ9×1本+φ12~φ11×1本		17.6
确		EM3GP32-11+14	φ11~φ10×1本+φ14~φ13×1本		16.5
○		EM3GP32-12x2P	φ12~φ11×2本		17.0
确		EM3GP32-13+14	φ13~φ12×1本+φ14~φ13×1本		15.9
○		EM3GP32-5x2P+7	φ5~φ4×2本+φ7~φ6×1本		19.7
确		EM3GP32-6+13x2P	φ6~φ5×1本+φ13~φ12×2本		15.9
确		EM3GP32-7x2P+9	φ7~φ6×2本+φ9~φ8×1本		18.5
确		EM3GP32-8x2P+12	φ8~ 停止销售		17.1
确		EM3GP32-9x3P	φ9~φ8×3本		17.9
确		EM3GP32-9+12x2P	φ9~φ8×1本+φ12~φ11×2本		15.7
○		EM3GP32-10x2P+12	φ10~φ9×2本+φ12~φ11×1本		16.5
○		EM3GP32-6+9x2P+12	φ6~φ5×1本+φ9~φ8×2本+φ12~φ11×1本		15.9
○		EM3GP32-6.5+7.5+11.5x2P	φ6.5~φ5.5×1本+φ7.5~φ6.5×1本+φ11.5~φ10.5×2本		16.1
确	EM3GP32-6.5+10+12x2P	φ6.5~φ5.5×1本+φ10~φ9×1本+φ12~φ11×2本	15.1		
确	EM3GP32-7+9+10+12	φ7~φ6×1本+φ9~φ8×1本+φ10~φ9×1本+φ12~φ11×1本	16.0		
确	EM3GP32-7.5x2P+11.5x2P	φ7.5~ 停止销售 5×2本	15.9		
确	EM3GP32-8x2P+11x2P	φ8~φ7×2本+φ11~φ10×2本	15.8		
○	EM3GP32-8x2P+12x2P	φ8~φ7×2本+φ12~φ11×2本	14.9		
○	EM3GP32-11x4P	φ11~φ10×4本	14.5		
○	EM3GP32-12x4P	φ12~φ11×4本	12.8		
确	EM3GP32-2+7x4P	φ2~φ1×1本+φ7~φ6×4本	17.9		
○	EM3GP32-6+7+9+12x2P	φ6~φ5×1本+φ7~φ6×1本+φ9~φ8×1本+φ12~φ11×2本	14.3		
确	EM3GP32-7x3P+8+10	φ7~φ6×3本+φ8~φ7×1本+φ10~φ9×1本	17.0		
确	EM3GP32-7x3P+10x2P	φ7~φ6×3本+φ10~φ9×2本	16.4		
○	EM3GP32-7x4P+12	φ7~φ6×4本+φ12~φ11×1本	15.9		
确	EM3GP32-8x3P+9x2P	φ8~ 停止销售 φ8×2本	16.1		
确	EM3GP32-8x3P+9+11	φ8~φ7×3本+φ9~φ8×1本+φ11~φ10×1本	15.2		
确	EM3GP32-8x4P+10	φ8~φ7×4本+φ10~φ9×1本	16.1		
○	EM3GP32-9x5P	φ9~φ8×5本	15.1		
○	EM3GP32-10x5P	φ10~φ9×5本	13.9		
确	EM3GP32-6x6P	φ6~φ5×6本	17.9		
确	EM3GP32-7x4P+8x2P	φ7~φ6×4本+φ8~φ7×2本	16.4		
确	EM3GP32-8x6P	φ8~φ7×6本	15.5		
○	EM3GP32-9x6P	φ9~φ8×6本	14.2		

EM3型 / (大型)多孔接头用密封圈

材质	特性	环境	温度范围
NBR	IP67	RoHS 6物质对应	-20℃ ~90℃

EM3BG用多孔密封圈

【密封圈径号：36】

交货期分类	孔数	型号	可插入电缆外径和根数	可安装的接头型号	重量 (g)
○	1	EM3GP36-8x1P	φ8~φ7×1本	EM3BG3436 EM3BG3642	27.5
○		EM3GP36-10x1P	φ10~φ9×1本		26.3
○		EM3GP36-15x1P	φ15~φ14×1本		24.9
○		EM3GP36-17x1P	φ17~φ16×1本		23.7
○		EM3GP36-20x1P	φ20~φ19×1本		22.1
确		EM3GP36-23x1P	φ23~φ22×1本		19.9
确		EM3GP36-25x1P	φ25~φ24×1本		18.8
○		EM3GP36-26x1P	φ26~φ25×1本		18.2
○		EM3GP36-28x1P	φ28~φ27×1本		16.0
○		EM3GP36-30x1P	φ30~φ29×1本		13.2
确		EM3GP36-6x2P	φ6~φ5×2本		27.9
确		EM3GP36-7x2P	φ7~φ6×2本		26.3
○		EM3GP36-7+12	φ7~φ6×1本+φ12~φ11×1本		25.3
确		EM3GP36-10x2P	φ10~φ9×2本		25.2
确	EM3GP36-11x2P	φ11~φ10×2本	24.3		
确	EM3GP36-12+15	φ12~φ11×1本+φ15~φ14×1本	22.3		
确	EM3GP36-14x2P	φ14~φ13×2本	22.5		
○	3	EM3GP36-5+6+7	φ5~φ4×1本+φ6~φ5×1本+φ7~φ6×1本	26.4	
确		EM3GP36-6+10+16	φ6~φ5×1本+φ10~φ9×1本+φ16~φ15×1本	22.4	
确		EM3GP36-7+8+12	φ7~φ6×1本+φ8~φ7×1本+φ12~φ11×1本	24.0	
○		EM3GP36-7+12+14	φ7~φ6×1本+φ12~φ11×1本+φ14~φ13×1本	22.2	
确		EM3GP36-7x2P+13	φ7~φ6×2本+φ13~φ12×1本	24.0	
确		EM3GP36-8+11x2P	φ8~φ7×1本+φ11~φ10×2本	23.6	
确		EM3GP36-8+15x2P	φ8~φ7×1本+φ15~φ14×2本	19.8	
确		EM3GP36-9+13x2P	φ9~φ8×1本+φ13~φ12×2本	21.3	
○		EM3GP36-12x2P+15	φ12~φ11×2本+φ15~φ14×1本	21.2	
○		EM3GP36-14x3P	φ14~φ13×3本	19.9	

EM3型 / (大型)多孔接头用密封圈

材质	特性	环境	温度范围
NBR	IP67	RoHS 6物质对应	-20℃ ~90℃

EM3BG用多孔密封圈

EM3GP36-6x2P+9.5x5P 产品已经从 2022 年 12 月 20 日出货后停止销售了。
感谢各位客户长期以来的厚爱。

【密封圈径号：36】

交货期分类	孔数	型号	可插入电缆外径和根数	可安装的接头型号	重量 (g)
确	4	EM3GP36-6x2P+8x2P	φ6~φ5×2本+φ8~φ7×2本	EM3BG 3436 EM3BG 3642	25.2
确		EM3GP36-6x2P+8+10	φ6~φ5×2本+φ8~φ7×1本+φ10~φ9×1本		24.4
○		EM3GP36-6x2P+12x2P	φ6~φ5×2本+φ12~φ11×2本		22.3
确		EM3GP36-6+7+10+12	φ6~φ5×1本+φ7~φ6×1本+φ10~φ9×1本+φ12~φ11×1本		25.8
○		EM3GP36-6+8+12x2P	φ6~φ5×1本+φ8~φ7×1本+φ12~φ11×2本		23.1
确		EM3GP36-6.5x2P+9+20	φ6.5~φ5.5×2本+φ9~φ8×1本+φ20~φ19×1本		20.3
○		EM3GP36-7x3P+12	φ7~φ6×3本+φ12~φ11×1本		23.6
○		EM3GP36-7x4P	φ7~φ6×4本		25.0
确		EM3GP36-7+8x2P+12	φ7~φ6×1本+φ8~φ7×2本+φ12~φ11×1本		23.1
确		EM3GP36-8x4P	φ8~φ7×4本		24.2
○		EM3GP36-10x4P	φ10~φ9×4本		21.9
○		EM3GP36-11x4P	φ11~φ10×4本		20.8
确		EM3GP36-12x3P+14	φ12~φ11×3本+φ14~φ13×1本		18.4
○		EM3GP36-12x4P	φ12~φ11×4本		18.7
确		EM3GP36-13x4P	φ13~φ12×4本		17.8
○		5	EM3GP36-5x4P+13		φ5~φ4×4本+φ13~φ12×1本
○	EM3GP36-6+7x2P+10x2P		φ6~φ5×1本+φ7~φ6×2本+φ10~φ9×2本	22.5	
○	EM3GP36-6+9x2P+12x2P		φ6~φ5×1本+φ9~φ8×2本+φ12~φ11×2本	20.5	
确	EM3GP36-7x4P+16		φ7~φ6×4本+φ16~φ15×1本	21.1	
○	EM3GP36-7+8x2P+9+13		φ7~φ6×1本+φ8~φ7×2本+φ9~φ8×1本+φ13~φ12×1本	21.6	
○	EM3GP36-7+9x2P+11+13		φ7~φ6×1本+φ9~φ8×2本+φ11~φ10×1本+φ13~φ12×1本	20.6	
确	EM3GP36-9x2P+11+14x2P		φ9~φ8×2本+φ11~φ10×1本+φ14~φ13×2本	17.5	
○	EM3GP36-9x3P+10+14		φ9~φ8×3本+φ10~φ9×1本+φ14~φ13×1本	19.3	
○	EM3GP36-11x2P+12x3P		φ11~φ10×2本+φ12~φ11×3本	17.7	
○	EM3GP36-11x5P		φ11~φ10×5本	18.8	
○	EM3GP36-12x5P		φ12~φ11×5本	17.1	
确	EM3GP36-5x4P+7x2P		φ5~φ4×4本+φ7~φ6×2本	25.0	
确	EM3GP36-6x3P+12x3P	φ6~φ5×3本+φ12~φ11×3本	19.9		
○	EM3GP36-6x6P	φ6~φ5×6本	24.6		
确	EM3GP36-6+7x3P+10+12	φ6~φ5×1本+φ7~φ6×3本+φ10~φ9×1本+φ12~φ11×1本	23.5		
○	EM3GP36-7x2P+9+10x2P+12	φ7~φ6×2本+φ9~φ8×1本+φ10~φ9×2本+φ12~φ11×1本	20.0		
○	EM3GP36-7.5x6P	φ7.5~φ6.5×6本	23.0		
确	EM3GP36-8x5P+13	φ8~φ7×5本+φ13~φ12×1本	20.8		
○	EM3GP36-8x6P	φ8~φ7×6本	22.0		
确	EM3GP36-9.5x6P	φ9.5~φ8.5×6本	19.5		
○	EM3GP36-10x6P	φ10~φ9×6本	19.8		
确	EM3GP36-11x6P	φ11~φ10×6本	16.9		
确	7	EM3GP36-4x3P+10x4P	φ4~φ3×3本+φ10~φ9×4本	21.9	
确		EM3GP36-5+7x6P	φ5~φ4×1本+φ7~φ6×6本	23.4	
确		EM3GP36-5+9x6P	φ5~φ4×1本+φ9~φ8×6本	19.9	
确		EM3GP36-6x2P+9.5x5P	φ6~φ5×2本+φ9.5~φ8.5×5本	20.2	
确	EM3GP36-6x6P+14	φ6~φ5×6本+φ14~φ13×1本	21.5		
确	EM3GP36-8x7P	φ8~φ7×7本	21.3		
确	8	EM3GP36-6x6P+12x2P	φ6~φ5×6本+φ12~φ11×2本	21.1	
确		EM3GP36-6.5x5P+10x3P	φ6.5~φ5.5×5本+φ10~φ9×3本	21.4	
确		EM3GP36-7x6P+8+12	φ7~φ6×6本+φ8~φ7×1本+φ12~φ11×1本	20.4	
确	9	EM3GP36-6x5P+8x4P	φ6~φ5×5本+φ8~φ7×4本	25.2	
确		EM3GP36-4x2P+6x8P	φ4~φ3×2本+φ6~φ5×8本	23.6	
○	10	EM3GP36-6x10P	φ6~φ5×10本	23.0	
○		EM3GP36-6.5x10P	φ6.5~φ5.5×10本	22.1	

EM3型 / (大型)多孔接头用密封圈

材质	特性	环境	温度范围
NBR	IP67	RoHS 6物质对应	-20℃ ~90℃

EM3BG用多孔密封圈

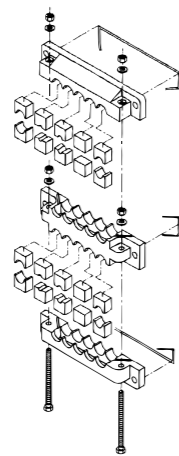
EM3GP40-6+9+10.5+12.5 产品已经从 2022 年 12 月 20 日出货后停止销售了。
感谢各位客户长期以来的厚爱。

【密封圈径号：40】

交货期分类	孔数	型号	可插入电缆外径和根数	可安装的接头型号	重量 (g)
○	2	EM3GP40-16x2P	φ16~φ15×2本	EM3BG 4042	26.1
确	3	EM3GP40-2x2P+13	φ2~φ1×2本+φ13~φ12×1本		31.0
确		EM3GP40-8+10+14	φ8~φ7×1本+φ10~φ9×1本+φ14~φ13×1本		27.1
确		EM3GP40-8+12+14	φ8~φ7×1本+φ12~φ11×1本+φ14~φ13×1本		26.2
确		EM3GP40-8+12+16	φ8~φ7×1本+φ12~φ11×1本+φ16~φ15×1本		25.3
○		EM3GP40-10+12+14	φ10~φ9×1本+φ12~φ11×1本+φ14~φ13×1本		25.9
○		EM3GP40-15x3P	φ15~φ14×3本		23.7
○		EM3GP40-16.5x3P	φ16.5~φ15.5×3本		21.4
○		EM3GP40-5x3P+10	φ5~φ4×3本+φ10~φ9×1本		29.6
确		EM3GP40-6+7+14+20	φ6~φ5×1本+φ7~φ6×1本+φ14~φ13×1本+φ20~φ19×1本		21.5
确		EM3GP40-6+9+10.5+12.5	φ6~φ5×1本+φ9~φ8×1本+φ10~φ9×1本+φ12.5~φ11.5×1本		26.9
○	EM3GP40-7+8.5+10+12	φ7~φ6×1本+φ8.5~φ7.5×1本+φ10~φ9×1本+φ12~φ11×1本	27.9		
确	EM3GP40-8x4P	φ8~φ7×4本	30.2		
确	4	EM3GP40-8+10+12+14	φ8~φ7×1本+φ10~φ9×1本+φ12~φ11×1本+φ14~φ13×1本		23.9
确		EM3GP40-10x3P+15	φ10~φ9×3本+φ15~φ14×1本		15.7
○		EM3GP40-10x4P	φ10~φ9×4本		27.7
确		EM3GP40-11+15x3P	φ11~φ10×1本+φ15~φ14×3本	22.0	
○		EM3GP40-12x3P+15	φ12~φ11×3本+φ15~φ14×1本	24.1	
○		EM3GP40-12x4P	φ12~φ11×4本	25.1	
○		EM3GP40-14x4P	φ14~φ13×4本	21.2	
○		EM3GP40-15x4P	φ15~φ14×4本	20.4	
确	5	EM3GP40-6+8+9+11+13	φ6~φ5×1本+φ8~φ7×1本+φ9~φ8×1本+φ11~φ10×1本+φ13~φ12×1本	25.6	
确		EM3GP40-8x2P+12x3P	φ8~φ7×2本+φ12~φ11×3本	25.7	
确		EM3GP40-9x2P+14x3P	φ9~φ8×2本+φ14~φ13×3本	21.9	
确		EM3GP40-12x4P+14	φ12~φ11×4本+φ14~φ13×1本	22.2	
○		EM3GP40-12x5P	φ12~φ11×5本	21.5	
确	6	EM3GP40-6+8+9x2P+10+11	φ6~φ5×1本+φ8~φ7×1本+φ9~φ8×2本+φ10~φ9×1本+φ11~φ10×1本	24.8	
确		EM3GP40-7x2P+8+12x3P	φ7~φ6×2本+φ8~φ7×1本+φ12~φ11×3本	24.6	
○		EM3GP40-7x6P	φ7~φ6×6本	27.8	
确		EM3GP40-7+8+9x2P+11+13	φ7~φ6×1本+φ8~φ7×1本+φ9~φ8×2本+φ11~φ10×1本+φ13~φ12×1本	24.0	
○	7	EM3GP40-12x6P	φ12~φ11×6本	19.5	
确		EM3GP40-7x2P+8x4P+12	φ7~φ6×2本+φ8~φ7×4本+φ12~φ11×1本	26.1	
确		EM3GP40-7x2P+11x5P	φ7~φ6×2本+φ11~φ10×5本	24.0	
○	8	EM3GP40-10x7P	φ10~φ9×7本	23.7	
○		EM3GP40-8x8P	φ8~φ7×8本	25.0	
确	9	EM3GP40-5x3P+6x4P+8x2P	φ5~φ4×3本+φ6~φ5×4本+φ8~φ7×2本	27.2	
○	10	EM3GP40-7x10P	φ7~φ6×10本	25.0	

多孔电缆导出板

构造

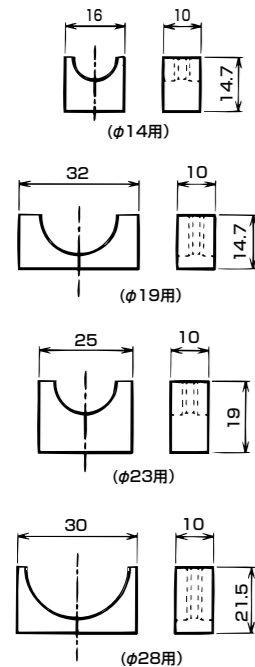


- 从配电盘等中导出多根电缆时使用的聚酰胺 (PA) 制多孔电缆导出板 (EMS 型)。
- 密封圈的组合排列自由自在, 电缆导出部分面积小。
- 本体为分割构造, 因此电缆两端的接头安装等可在配线工厂完成, 减少现场的加工操作。
- 电缆、EMS 以及配电盘的防水各为耐压 3kPa(相当于 IP65) 设计。(使用 KGPA401、KGPA402 时)
- EMS 本体与密封圈分别销售。
- 将 EMS 用于金属软管时, 请参照产品分类名「可挠金属软管」的 60 页。
- 安装于配电盘等时请使用内六角螺栓。(固定扭矩: 5~5.5N·m)
- 上下板、中间板固定时请使用专用螺丝刀 (KGTL216)。(固定扭矩: 2~2.3N·m)

密封圈

特性	环境	材质	色调	温度范围
耐油	RoHS 10物质对应	NBR	黑色	-20C ~90C

File No.E 211059	EMSP0	EMSP8
EMSP4	EMSP10	EMSP12
EMSP6	EMSP12	



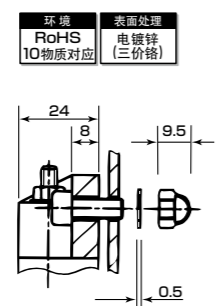
交货期分类	适用EMS	型号	可适用电缆外径	装袋数 (套/袋)	
○	EMS φ 14用 EMS 2M φ 14用 EMS7M	EMSP0	填充用	30	
○		注. EMSP2	φ 2	20	
○		注. EMSP2×3P	φ 2 (3本用)	20	
○		EMSP4	φ 4 ~ φ 5	30	
○		EMSP5	※ φ 5 ~ φ 6	30	
○		EMSP6	φ 6 ~ φ 8	30	
○		EMSP8	φ 8 ~ φ 10	30	
○		EMSP10	φ 10 ~ φ 12	30	
○		EMSP12	φ 12 ~ φ 13.5	30	
○		EMS φ 19用	EM19P13	φ 13.5 ~ φ 16	20
○			EM19P16	φ 16 ~ φ 18.5	20
○			EMS 2M φ 23用 EMS 3M EMS 6M	EM23P0	填充用
○	EM23P4			φ 4 ~ φ 6	20
○	EM23P5.5	φ 5.5 ~ φ 7.5		20	
○	EM23P7	φ 7 ~ φ 9		20	
○	EM23P9	φ 9 ~ φ 11		20	
○	EM23P11	φ 11 ~ φ 13		20	
○	EM23P13	φ 13 ~ φ 15		20	
○	EM23P15	φ 15 ~ φ 17		20	
○	EM23P17	φ 17 ~ φ 19		20	
○	EM23P19	φ 19 ~ φ 21		20	
○	EMS8M	EM23P21	φ 21 ~ φ 22.5	20	
○		EM28P0	填充用	10	
○		EM28P8	φ 8 ~ φ 10	10	
○		EM28P10	φ 10 ~ φ 12	10	
○		EM28P12	φ 12 ~ φ 14	10	
○		EM28P14	φ 14 ~ φ 16	10	
○		EM28P16	φ 16 ~ φ 18	10	
○		EM28P18	φ 18 ~ φ 20	10	
○		EM28P20	φ 20 ~ φ 22	10	
○		EM28P22	φ 22 ~ φ 24	10	
○	EM28P24	φ 24 ~ φ 26	10		
○	EM28P26	φ 26 ~ φ 27.5	10		

※保护等级IP54设计的情况下, 可以用EMSP4(φ4~φ6)替代。耐压3kPa(相当于保护等级IP65)设计的情况下, 使用φ5~φ6电缆时请使用EMSP5。
注. 只有EMSP2以及2×3P的材质是TPE制。

防水用垫片和螺帽

主要材质	PA
	M6用垫片
型号	KGPA401
装袋数	50个
交货期分类	○

主要材质	铜
	M6用螺帽
型号	KGPA402
装袋数	50个
交货期分类	○

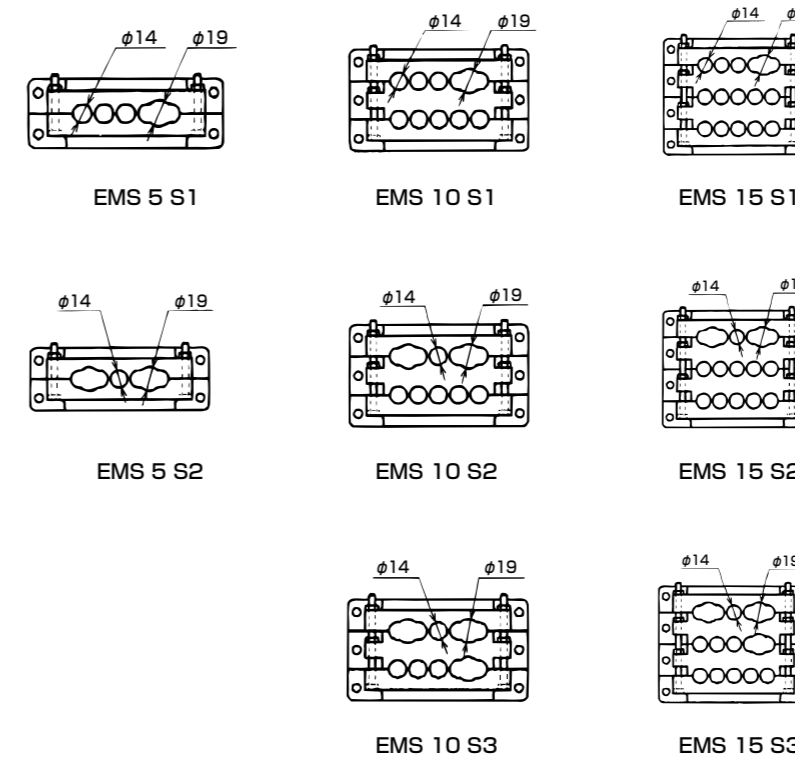
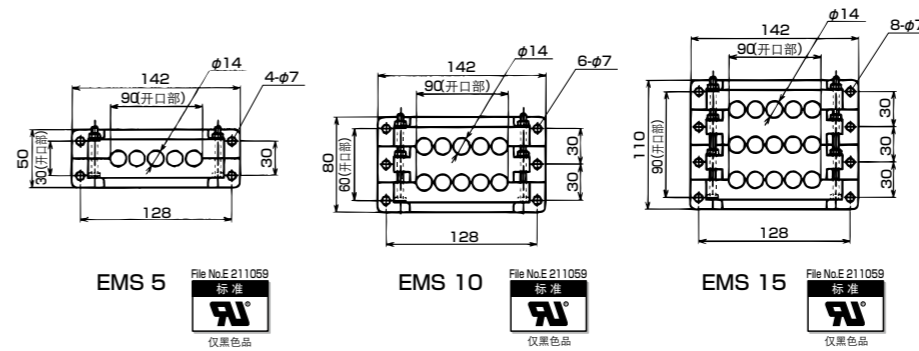


- 将EMS安装到配电盘时, 亦备有为防止从配电盘的固定螺栓用孔处进水的PA制垫片和螺帽。但是多孔电缆导出板自身的防水相当于IP65。
- 固定螺栓M6的长度请根据配电盘的厚度决定。
- 安装时请以固定扭矩: 5~5.5N·m固定螺栓。

EMS型多孔电缆导出板

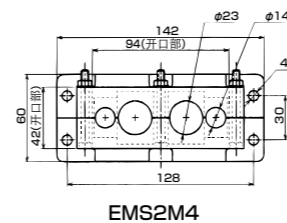
EMS型(外径13.5mm以下和18.5mm以下电缆用)

主要材质	PA6
特性	IP65
特性	耐油
环境	RoHS 10物质对应
准据性	UL94V0
温度范围	-20C ~90C



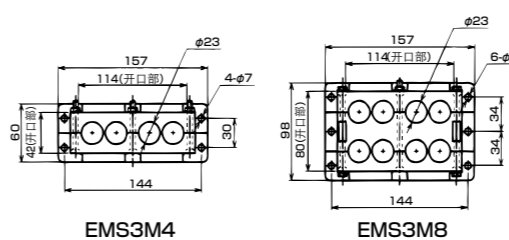
交货期分类	型号	颜色	可使用密封圈型式	重量 (g/个)	装袋数 (个/袋)	
○	EMS 5	黑色品 (标准品)	EMSP	139	2	
○	EMS 10			210	1	
○	EMS 15			282	1	
○	EMS 5 LG	浅灰色品		135	2	
○	EMS 10 LG			205	1	
○	EMS 15 LG			282	1	
○	EMS 5 IV	象牙色品		137	2	
○	EMS 10 IV			206	1	
○	EMS 15 IV			275	1	
○	EMS 5 S1	黑色品 (标准品)		EMSP EM19P	137	1
○	EMS 10 S1				209	1
○	EMS 15 S1				278	1
○	EMS 5 S1 LG	浅灰色品	137		1	
○	EMS 10 S1 LG		204		1	
○	EMS 15 S1 LG		278		1	
○	EMS 5 S1 IV	象牙色品	137		1	
○	EMS 10 S1 IV		204		1	
○	EMS 15 S1 IV		275		1	
○	EMS 5 S2	黑色品 (标准品)	EMSP EM19P		137	1
○	EMS 10 S2				206	1
○	EMS 15 S2				277	1
○	EMS 5 S2 LG	浅灰色品		137	1	
○	EMS 10 S2 LG			202	1	
○	EMS 15 S2 LG			277	1	
○	EMS 5 S2 IV	象牙色品		137	1	
○	EMS 10 S2 IV			202	1	
○	EMS 15 S2 IV			272	1	
○	EMS 10 S3	黑色品 (标准品)		EMSP EM19P	205	1
○	EMS 15 S3				282	1
○	EMS 10 S3 LG				浅灰色品	205
○	EMS 15 S3 LG	276	1			
○	EMS 10 S3 IV	象牙色品	205			1
○	EMS 15 S3 IV		276		1	

EMS2M型(外径22.5mm以下和13.5mm以下电缆用)



交货期分类	型号	颜色	可使用密封圈型式	重量 (g/个)	装袋数 (个/袋)
○	EMS2M4	黑色品(标准品)	EMSP EM23P	130	2
○	EMS2M4 LG	浅灰色品		130	2
○	EMS2M4 IV	象牙色品		130	2

EMS3M型(外径22.5mm以下电缆用)

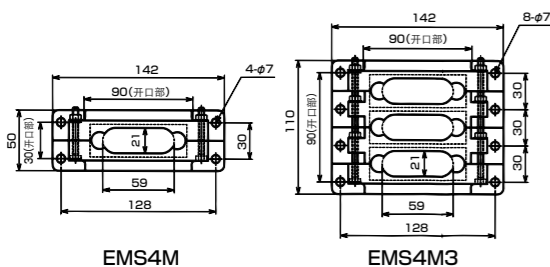


交货期分类	型号	颜色	可使用密封圈型式	重量 (g/个)	装袋数 (个/袋)
○	EMS3M4	黑色品(标准品)	EM23P	170	2
○	EMS3M8			274	1
○	EMS3M4 LG	浅灰色品		167	2
○	EMS3M8 LG			267	1
○	EMS3M4 IV	象牙色品		170	2
○	EMS3M8 IV			274	1

多孔电缆导出板

主要材质	特性	特性	环境	难燃性	温度范围
PA6	IP65	耐油	RoHS 10物质对应	UL94V0	-20℃ ~90℃

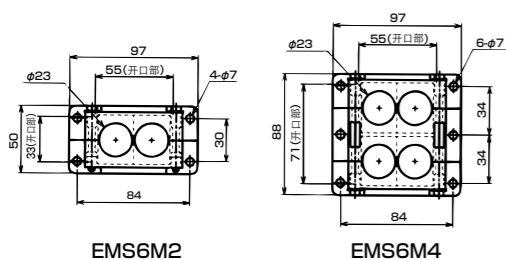
EMS4M型



- EMS4M型为扁平形电缆导出板。
- 亦承做可对应各种尺寸扁平形电缆用的特订品。

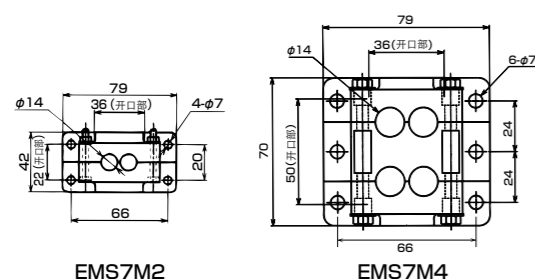
交货期分类	型号	颜色	可使用密封圈型式	重量 (g/个)	装袋数 (个/袋)
确	EMS4M	黑色品(标准品)	别注	120	2
确	EMS4M3			240	1

EMS6M型(外径22.5mm以下电缆用)



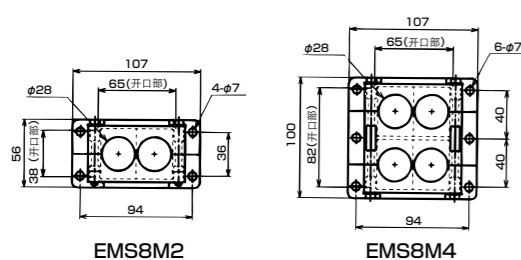
交货期分类	型号	颜色	可使用密封圈型式	重量 (g/个)	装袋数 (个/袋)
○	EMS6M2	黑色品(标准品)	EM23P	85	2
○	EMS6M4			150	1
○	EMS6M2 LG	浅灰色品		80	2
○	EMS6M4 LG			153	1
○	EMS6M2 IV	象牙色品		80	2
○	EMS6M4 IV			150	1

EMS7M型(外径13.5mm以下电缆用)



交货期分类	型号	颜色	可使用密封圈型式	重量 (g/个)	装袋数 (个/袋)
○	EMS7M2	黑色品(标准品)	EMSP	61	3
○	EMS7M4			107	2
○	EMS7M2 LG	浅灰色品		60	3
确	EMS7M4 LG			105	2
○	EMS7M2 IV	象牙色品		60	3
○	EMS7M4 IV			105	2

EMS8M型(外径27.5mm以下电缆用)

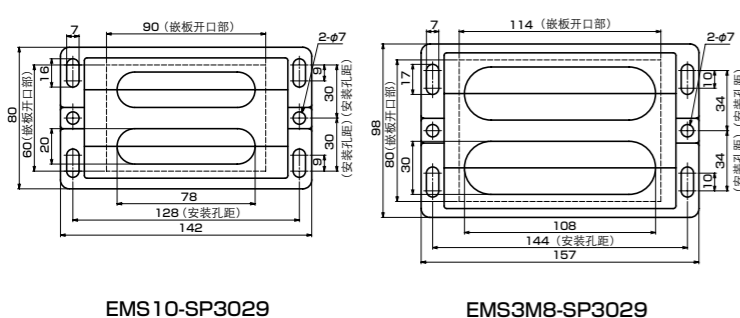


交货期分类	型号	颜色	可使用密封圈型式	重量 (g/个)	装袋数 (个/袋)
○	EMS8M2	黑色品(标准品)	EM28P	100	2
○	EMS8M4			180	1
○	EMS8M2 LG	浅灰色品		95	2
○	EMS8M4 LG			177	1

EMS型/简易型多孔电缆导出板

主要材质	特性	特性	环境	难燃性	温度范围
PA6	不防水	耐油	RoHS 10物质对应	UL94V0	-20℃ ~90℃

EMS10-SP3029/EMS3M8-SP3029



- 从配电盘中导出多根电缆时使用的树脂制简易型多孔电缆导出板。
- 为了简易固定电缆而附带CR制海绵圈，因此可以自由自在地进行电缆的组合。但是，因为是用海绵圈固定电缆，所以请注意电缆组合的配置。
- 因为是简易型导出板，所以需要电缆连接强度、防水性的情况下请使用通常的EMS型导出板。
- 安装到配电盘时请使用内六角螺栓。
- 外形大小、螺孔间距、嵌板开口都与EMS10、EMS3M8相同。

交货期分类	型号	颜色	重量 (g/个)	装袋数 (个/袋)
确	EMS10-SP3029	黑色品(标准品)	113	2
确	EMS3M8-SP3029		131	2

EMS用工具

EMS用螺丝拧紧工具



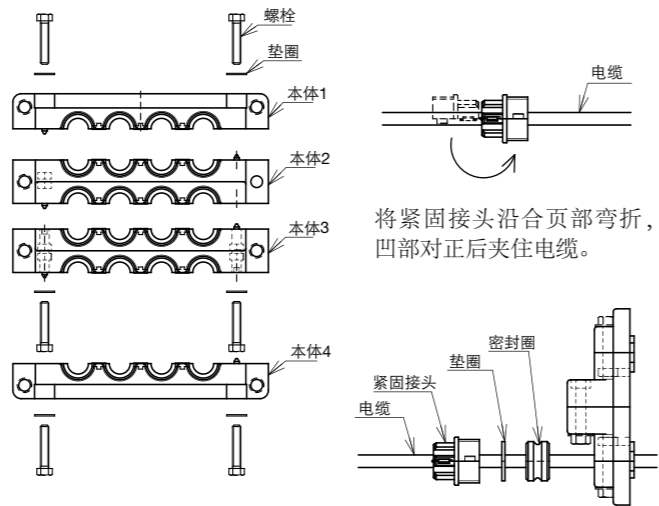
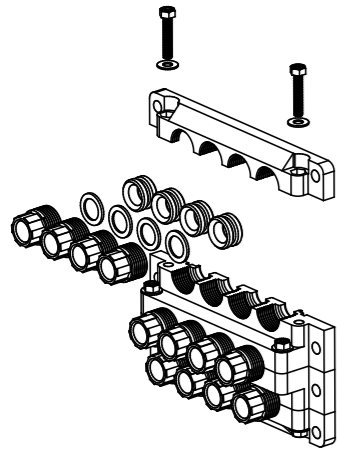
- KGTL216E是普通螺丝刀形状的EMS专用螺丝拧紧工具。

交货期分类	型号
○	KGTL216E

EM2S型/多孔电缆导出板

主要材质	特性	特性	环境	难燃性	温度范围
PA6	IP65	耐油	RoHS 10物质对应	UL94V0	-20℃ ~90℃

构造



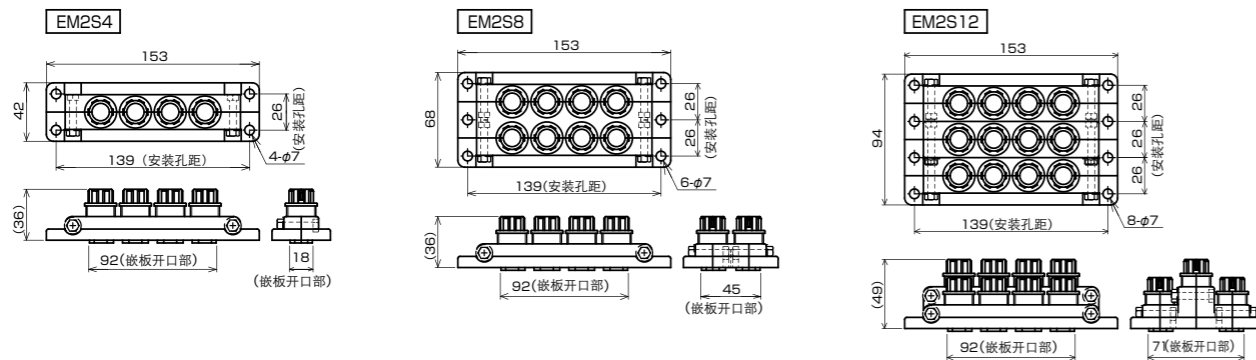
- 从配电盘等中导出多根电缆时使用的树脂制多孔电缆导出板。
- 密封圈的组合排列自由自在，电缆导出部分面积小。
- 本体为分割构造，因此电缆两端的接头安装等可在配线工厂完成，减少现场的加工操作。
- 采用以紧固接头拧紧方式的固定电缆方法，因此可以事先组装好导出板后再固定电缆。
- 维护保养等需要更换电缆时，只需拆卸必须分解的部分即可。
- 密封圈另售。请根据密封圈型号表进行选择后订购。
- 安装到配电盘等上时，请使用六角螺栓。

将本体1-4用螺栓固定组装。如果事先需要连接电缆的情况下，请将电缆放入电缆通线部后再组装本体部分。

将紧固接头沿合页部弯折，凸凹部对正后夹住电缆。

将密封圈、垫圈、紧固接头按顺序安装到电缆上，然后将紧固接头拧到事先组装好的本体上固定住电缆。

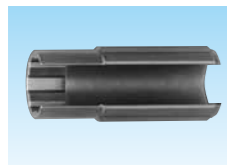
EM2S型(外径12.0mm以下电缆用)



交货期分类	型号	颜色	可使用密封圈型式	重量(g/个)	装袋数(个/袋)
	EM2S4				
	EM2S8				
	EM2S12				
	EM2S4LG				
	EM2S8LG				
	EM2S12LG				

正在准备制作中

固定工具EM2S紧固接头用



- 固定EM2S紧固接头用的固定工具。

交货期分类	型号	重量(g/个)	装袋数(个/袋)
	KGTL 277		正在准备制作中

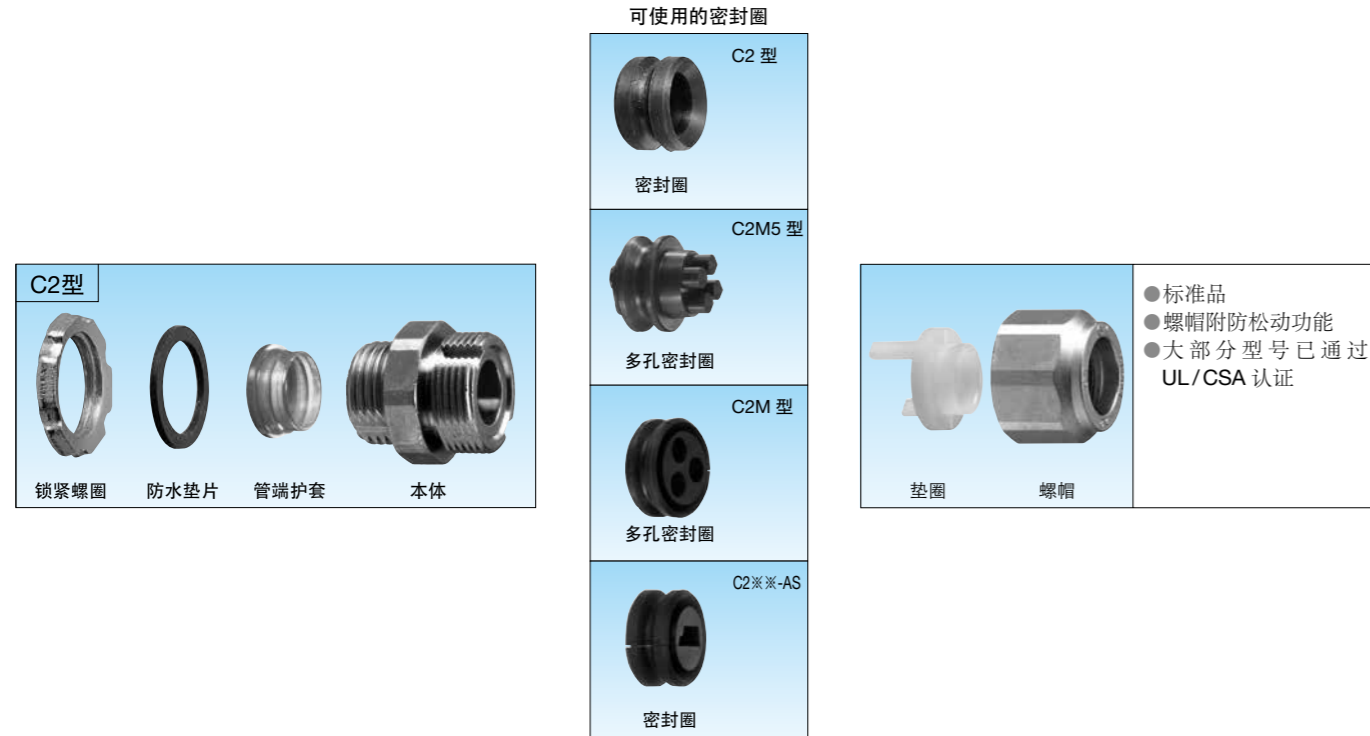
密封圈

密封圈型号表

型号	根数	可插入电缆外径
EMGP12M	0	填充用
C(GP)12		φ8~φ12×1本
EMGP12-5×1P	1	φ4~φ5×1本
EMGP12-6×1P		φ5~φ6×1本
EMGP12-7×1P		φ6~φ7×1本
EMGP12-8×1P		φ7~φ8×1本
EMGP12-3×2P		φ2~φ3×2本
EMGP12-3+7	2	φ2~φ3×1本/φ6~φ7×1本
EMGP12-3.3×2P		φ2.3~φ3.3×2本
EMGP12-4×2P		φ3~φ4×2本
EMGP12-4.5+6		φ3.5~φ4.5×1本/φ5~φ6×1本
EMGP12-3.3×3P		φ2.3~φ3.3×3本
EMGP12-4×3P	3	φ3~φ4×3本
EMGP12-4+4.5+5		φ3~φ4×1本/φ3.5~φ4.5×1本/φ4~φ5×1本
EMGP12-2×2P+2.4×2P	4	φ1~φ2×2本/φ1.4~φ2.4×2本
EMGP12-2×2P+3.5×2P		φ1~φ2×2本/φ2.5~φ3.5×2本
EMGP12-3.3×4P		φ2.3~φ3.3×4本
EMGP12-2×5P	5	φ1~φ2×5本
EMGP12-2×6P	6	φ1~φ2×6本

金属制固定密封接头的型式

C2型



设计说明

- 本体与螺帽均为ZDC压铸锌合金制的固定密封接头。
- 螺帽附有防松动功能。
- 本体上附有与配电箱类连接部的防水用防水垫片或O形圈。
- 嵌入连接用接头带有钢制锁紧螺圈。

UL/CSA规格

- 各型号共同适用的电缆外径为 $\phi 8\text{mm}$ 以上。 $\phi 7\text{mm}$ 以下为UL/CSA规格适用外品。EBG型种1416以上为UL规格认证品。
- 在已认证的型号中因尺寸、制作上的关系、或因是未登录产品而存在没有UL/CSA标志的情况。若需要标志时请事先确认。
- MS接头用连接器只有UL认证。

螺帽的拧紧

- 螺帽拧紧程度请在普通拉力拉动电缆时，电缆不会滑动即可。不需要过度拧紧。但是，作为UL/CSA规格品使用时，请参照包装袋中的「ASSEMBLY INSTRUCTIONS」说明。

绝缘护套的颜色

- 嵌入连接用时，管用平行外螺纹接头的外螺纹部通线口处安装的绝缘护套为红色、M外螺纹接头的外螺纹部通线口处安装的绝缘护套为蓝色。

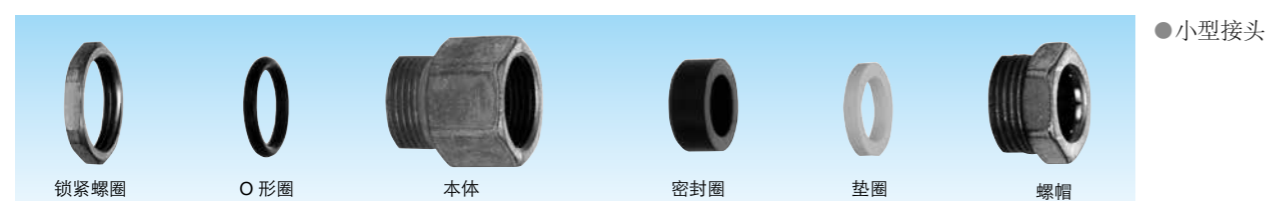
不锈钢制

- 亦备有不锈钢(SUS304)制的产品。详情请参照产品分类名「管件材」313页中的固定密封接头。

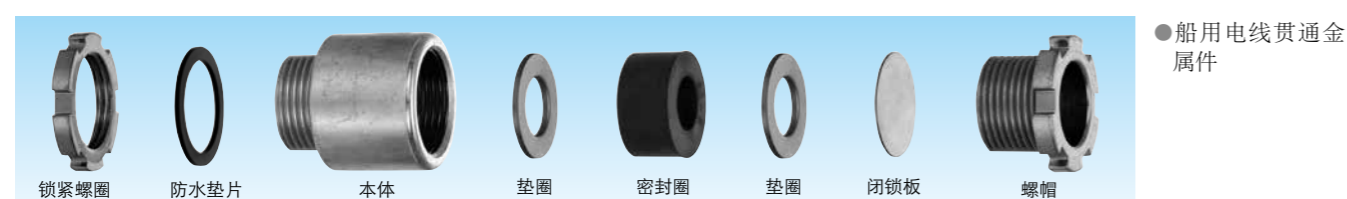
固定密封接头的材料

部品名	材料
本体	ZDC
密封圈	NBR
垫圈	PA
螺帽	ZDC
绝缘护套	PA
防水垫片	NBR
锁紧螺圈	SPHC

C7型

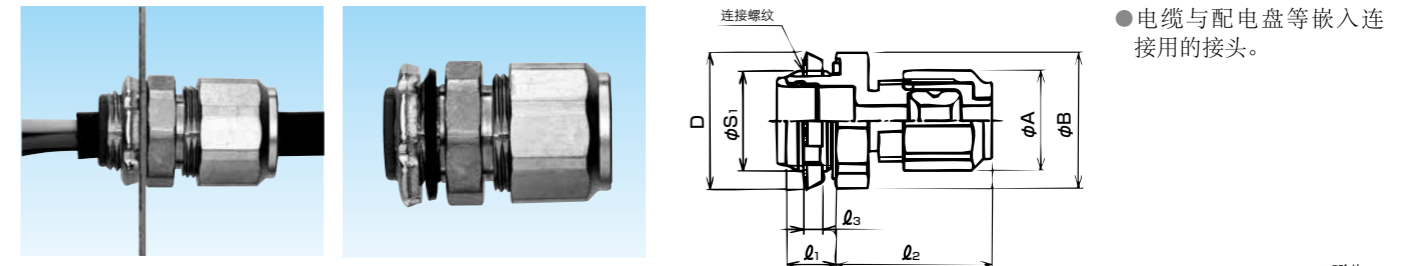


CF型



嵌入连接用接头

管用平行外螺纹



管用平行外螺纹

交货期分类	型号	可插入电缆外径		密封圈径号	φA	φB	D	l1	l2	l3	连接螺纹 JIS B 0202		重量 (g/个)	装袋数 (个/袋)
		最大	最小								φS1	尺寸		
◎	※3 C2BG 06 12	6	3	6	21.0	24.0	23.0	10.0	33	3.0	16.6	G3/8	49	20
◎	※3 C2BG 06 16	6	3	6	21.0	28.2	29.0	10.0	33	3.8	20.9	G1/2	55	20
◎	C2BG 08 12	8	4	8	23.6	24.0	23.0	10.0	35	3.0	16.6	G3/8	57	20
◎	C2BG 08 16	8	4	8	23.6	28.2	29.0	10.0	35	3.8	20.9	G1/2	63	20
◎	C2BG 08 16L12	8	4	8	23.6	28.2	29.0	12.0	35	3.8	20.9	G1/2	66	20
◎	C2BG 08 22	8	4	8	23.6	36.6	36.0	12.0	35	3.8	26.4	G3/4	89	20
确	C2BG 08 28	8	4	8	23.6	44.9	44.0	14.0	35	4.5	33.2	G1	123	20
◎	C2BG 10 16	10	6	10	26.1	28.2	29.0	10.0	35	3.8	20.9	G1/2	72	20
◎	C2BG 12 16	12	8	12	28.2	28.2	29.0	10.0	35	3.8	20.9	G1/2	76	20
◎	C2BG 12 22	12	8	12	28.2	36.6	36.0	12.0	35	3.8	26.4	G3/4	97	20
◎	C2BG 12 28	12	8	12	28.2	44.9	44.0	14.0	35	4.5	33.2	G1	132	10
◎	※3 C2BG 14 16	14	12	16	33.4	30.3	29.0	12.0	37	3.8	20.9	G1/2	97	20
◎	※1 C2BG 16 16	16	12	16	33.4	30.3	29.0	12.0	37	3.8	20.9	G1/2	94	20
◎	C2BG 16 22	16	12	16	33.4	36.6	36.0	12.0	37	3.8	26.4	G3/4	106	20
◎	C2BG 20 22	20	16	20	39.1	36.6	36.0	12.0	39	3.8	26.4	G3/4	133	20
◎	C2BG 20 28	20	16	20	39.1	44.9	44.0	14.0	39	4.5	33.2	G1	171	20
◎	C2BG 24 28	24	20	24	45.5	44.9	44.0	14.0	40	4.5	33.2	G1	200	10
◎	C2BG 24 36	24	20	24	45.5	54.8	53.0	14.0	40	4.5	41.9	G1-1/4	229	10
◎	※1 C2BG 27 28	※2 27	24	28	50.1	48.1	44.0	14.0	42	4.5	33.2	G1	223	10
◎	C2BG 28 36	28	24	28	50.1	54.8	53.0	14.0	42	4.5	41.9	G1-1/4	256	10
◎	C2BG 32 36	32	28	32	55.5	54.8	53.0	14.0	44	4.5	41.9	G1-1/4	282	10
◎	※1 C2BG 36 36	36	32	36	60.5	58.3	53.0	14.0	45	4.5	41.9	G1-1/4	298	5
◎	C2BG 36 42	36	32	36	60.5	62.9	61.0	16.0	45	5.0	47.8	G1-1/2	358	5
◎	※3 C2BG 38 42	38	36	40	68.1	65.7	61.0	16.0	46	5.0	47.8	G1-1/2	423	5
◎	※1 C2BG 40 42	40	36	40	68.1	65.7	61.0	16.0	46	5.0	47.8	G1-1/2	415	5
◎	C2BG 40 54	40	36	40	68.1	74.2	74.0	16.0	46	5.0	59.6	G2	459	5
◎	※1 3 C2BG 42 42	※2 42	40	44	74.3	74.2	61.0	16.0	50	5.0	47.8	G1-1/2	473	5
◎	※3 C2BG 44 54	44	40	44	74.3	74.2	74.0	16.0	50	5.0	59.6	G2	497	5
◎	※3 C2BG 48 54	48	44	48	79.7	76.8	74.0	16.0	53	5.0	59.6	G2	562	5
◎	※1 3 C2BG 52 54	52	48	52	85.2	82.0	74.0	16.0	57	5.0	59.6	G2	627	5

注1. ※1标记的型号不带有绝缘护套。插入相关型号的电线内径会变小，因此没有安装管端护套。如有需要的话，可以使用RBIG型绝缘端帽来替代管端护套。详情请参照产品分类名「管件材」的335页。

注2. ※2标记的27.42处分别可适用去掉外护套后外径为 $\phi 28\text{mm}$ 、 $\phi 44\text{mm}$ 的电缆。

注3. 带有※3标记的型号是不属于UL/CSA认证的产品。

M外螺纹

交货期分类	型号	可插入电缆外径		密封圈径号	φA	φB	D	l1	l2	l3	连接螺纹 IEC 60423		重量 (g/个)	装袋数 (个/袋)
		最大	最小								φS1	尺寸		
确	※3 C2BM 06 16	6	3	6	21.0	24.0	23.0	10.0	33	3.0	15.9	M16×1.5	48	20
确	C2BM 08 16	8	4	8	23.6	24.0	23.0	10.0	35	3.0	15.9	M16×1.5	65	20
◎	C2BM 08 20	8	4	8	23.6	28.2	29.0	10.0	35	3.6	19.9	M20×1.5	64	20
◎	C2BM 10 16	10	6	10	26.1	28.2	23.0	10.0	35	3.0	15.9	M16×1.5	64	20
◎	C2BM 10 20	10	6	10	26.1	28.2	29.0	10.0	35	3.6	19.9	M20×1.5	70	20
◎	C2BM 12 20	12	8	12	28.2	28.2	29.0	10.0	35	3.6	19.9	M20×1.5	75	20
◎	※1 C2BM 15 20	※2 15	12	16	33.4	30.3	29.0	10.0	37	3.6	19.9	M20×1.5	88	20
◎	C2BM 16 25	16	12	16	33.4	36.6	36.0	10.0	37	3.6	24.9	M25×1.5	106	20

注1. ※1标记的型号不带有绝缘护套。插入相关型号的电线内径会变小，因此没有安装管端护套。

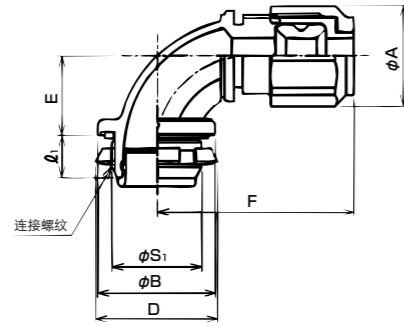
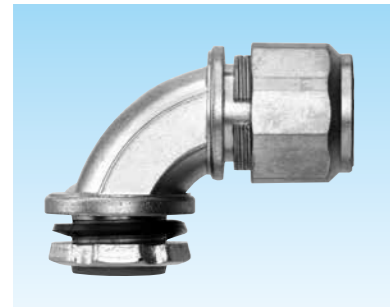
注2. ※2标记的15处可适用去掉外护套后外径为 $\phi 16\text{mm}$ 的电缆。

注3. 带有※3标记的型号是不属于UL/CSA认证的产品。

嵌入连接用 90° 形接头

主要材质 压铸锌合金 (ZDC2)	表面处理 电镀锌 (三价铬)	特性 IP67	特性 耐振动 (防松)	环境 RoHS 10物质对应	温度范围 -20℃ ~90℃
-------------------------	----------------------	------------	-------------------	----------------------	----------------------

管用平行外螺纹 / M外螺纹



● 电缆与配电盘等嵌入连接用的 90°形接头。

管用平行外螺纹

交货期 分类	型号	可插入 电缆外径 ※3		密封圈 径号	ϕA	ϕB	D	E	F	ℓ ₁	连接螺纹 JIS B 0202		重量 (g/个)	装袋数 (个/袋)
		最大	最小								ϕS1	尺寸		
确	※2 C29BG 06 16	6	3	6	21.0	27.5	29.0	16.2	43	10.0	20.9	G1/2	62	20
○	C29BG 08 16	8	4	8	23.6	27.5	29.0	18.6	46	10.0	20.9	G1/2	74	20
确	C29BG 08 16L12	8	4	8	23.6	29.0	29.0	18.6	46	12.0	20.9	G1/2	80	20
确	C29BG 08 22	8	4	8	23.6	36.0	36.0	24.5	53	12.0	26.4	G3/4	108	20
○	C29BG 10 16	10	6	10	26.1	27.5	29.0	18.6	46	10.0	20.9	G1/2	80	20
○	C29BG 12 16	12	8	12	28.2	29.0	29.0	19.5	48	10.0	20.9	G1/2	96	20
○	C29BG 12 22	12	8	12	28.2	36.0	36.0	24.5	53	12.0	26.4	G3/4	114	20
确	※2 C29BG 14 16	14	12	16	33.4	32.6	29.0	23.3	61	12.0	20.9	G1/2	165	20
○	※1 C29BG 16 16	16	12	16	33.4	32.6	29.0	23.3	61	12.0	20.9	G1/2	159	20
○	C29BG 16 22	16	12	16	33.4	35.5	36.0	24.5	52	12.0	26.4	G3/4	132	10
确	C29BG 16 28	16	12	16	33.4	44.0	44.0	28.5	59	14.0	33.2	G1	180	10
○	C29BG 20 22	20	16	20	39.1	35.5	36.0	22.8	63	12.0	26.4	G3/4	167	10
○	C29BG 20 28	20	16	20	39.1	43.5	44.0	28.5	61	14.0	33.2	G1	201	10
○	C29BG 24 28	24	20	24	45.5	43.5	44.0	28.5	60	14.0	33.2	G1	237	10
确	C29BG 36 42	36	32	36	60.5	60.0	61.0	40.6	75	16.0	47.8	G1-1/2	469	5

注1. ※1 标记的型号不带有绝缘护套。插入相关型号的电线内径会变小，因此没有安装管端护套。如有需要的话，可以使用RBIG型绝缘端帽来替代管端护套。详情请参照产品分类名「管件材」的335页。

注2. 带有※2标记的产品是不属于UL/CSA认证的产品。

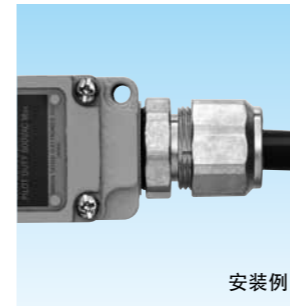
注3. 关于※3标记，可插入电缆的最大外径是指可以固定的最大外径。电缆穿过90°型本体部时，因电缆原因有不能穿线的情况，所以推荐使用剥去外护套的电缆、或者选用比最大外径小一些的电缆。



电气机器连接用接头

主要材质 压铸锌合金 (ZDC2)	表面处理 电镀锌 (三价铬)	特性 IP67	特性 耐振动 (防松)	环境 RoHS 10物质对应	温度范围 -20℃ ~90℃
-------------------------	----------------------	------------	-------------------	----------------------	----------------------

管用平行外螺纹



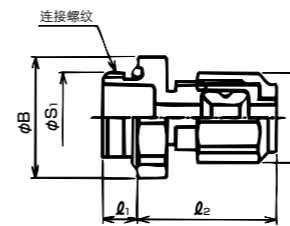
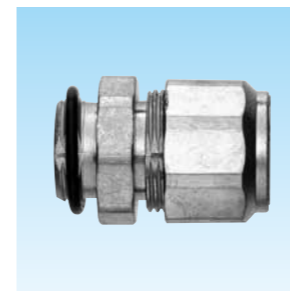
安装例



安装例

● 电缆与行程开关等电气机器连接用的接头。
● 90°形接头上带有可定向的压铸锌合金 (ZDC) 制螺圈。

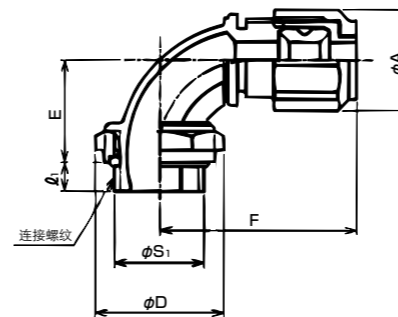
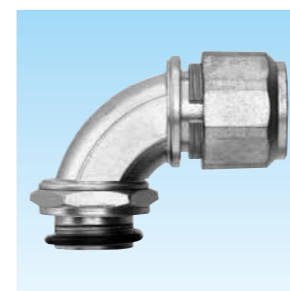
直形



交货期 分类	型号	可插入 电缆外径 ※		密封圈 径号	ϕA	ϕB	ℓ ₁	ℓ ₂	连接螺纹 JIS B 0202		重量 (g/个)	装袋数 (个/袋)
		最大	最小						ϕS1	尺寸		
○	※ C2OG 06 16	6	3	6	21.0	28.2	8.0	33	20.9	G1/2	49	20
○	C2OG 08 12	8	4	8	23.6	24.0	7.0	35	16.6	G3/8	40	20
○	C2OG 08 16	8	4	8	23.6	28.2	8.0	35	20.9	G1/2	44	20
○	C2OG 10 16	10	6	10	26.1	28.2	8.0	35	20.9	G1/2	64	20
○	C2OG 12 16	12	8	12	28.2	28.2	8.0	35	20.9	G1/2	66	20
○	C2OG 12 22	12	8	12	28.2	36.6	8.0	35	26.4	G3/4	84	20
○	C2OG 16 16	16	12	16	33.4	30.3	8.0	37	20.9	G1/2	83	20
○	C2OG 16 22	16	12	16	33.4	36.6	8.0	37	26.4	G3/4	98	20
○	C2OG 20 22	20	16	20	39.1	36.6	8.0	39	26.4	G3/4	117	20

注. 带有※标记的型号是不属于UL/CSA认证的产品。

90°形



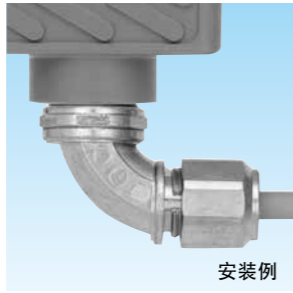
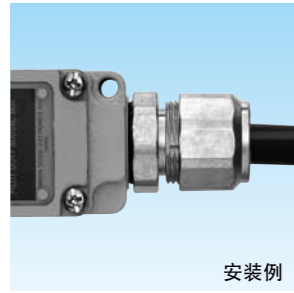
交货期 分类	型号	可插入 电缆外径 ※		密封圈 径号	ϕA	D	E	F	ℓ ₁	连接螺纹 JIS B 0202		重量 (g/个)	装袋数 (个/袋)
		最大	最小							ϕS1	尺寸		
○	C29OG 08 16	8	4	8	23.6	30.0	23	46	8.0	20.9	G1/2	81	20
○	C29OG 10 16	10	6	10	26.1	30.0	23	46	8.0	20.9	G1/2	87	20
○	C29OG 12 16	12	8	12	28.2	30.0	24	48	8.0	20.9	G1/2	99	20
○	C29OG 16 16	16	12	16	33.4	32.6	29	61	8.0	20.9	G1/2	159	10

注. 关于※标记，可插入电缆的最大外径是指可以固定的最大外径。电缆穿过90°型本体部时，因电缆原因有不能穿线的情况，所以推荐使用剥去外护套的电缆、或者选用比最大外径小一些的电缆。

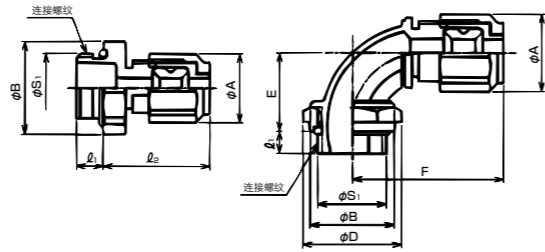
电气机器连接用接头

主要材质 压铸锌合金 (ZDC2)	表面处理 电镀锌 (三价铬)	特性 IP67	特性 耐振动 (防松)	环境 RoHS 10物质对应	温度范围 -20℃ ~90℃
-------------------------	----------------------	------------	-------------------	----------------------	----------------------

M外螺纹/Pg外螺纹



- 电缆与行程开关、外罩等电气机器连接用的接头。
- 90°形接头上带有可定向的压铸锌合金(ZDC)制螺圈。



※2除外
File No.E 131807
标准
UL LISTED

直形M外螺纹



交货期 分类	型号	可插入 电缆外径		密封圈 径号	φA	φB	l ₁	l ₂	连接螺纹 IEC 60423		重量 (g/个)	装袋数 (个/袋)
		最大	最小						φS ₁	尺寸		
确	※2 C2OM 06 20	6	3	6	21.0	28.2	8.0	33	19.9	M20×1.5	49	20
○	C2OM 08 20	8	4	8	23.6	28.2		35	19.9	M20×1.5	57	20
○	C2OM 10 16	10	6	10	26.1	28.2		35	15.9	M16×1.5	59	20
○	C2OM 10 20	10	6	10	26.1	28.2		35	19.9	M20×1.5	59	20
○	C2OM 12 20	12	8	12	28.2	28.2		35	19.9	M20×1.5	66	20
○	C2OM 15 20	※115	12	16	33.4	30.3		37	19.9	M20×1.5	78	20
○	C2OM 16 25	16	12	16	33.4	36.6		37	24.9	M25×1.5	92	20
○	C2OM 19 25	※119	16	20	39.1	36.6		39	24.9	M25×1.5	109	20
○	C2OM 20 32	20	16	20	39.1	44.9		39	31.9	M32×1.5	129	10
○	C2OM 24 32	24	20	24	45.5	44.9		40	31.9	M32×1.5	151	10
确	C2OM 26 32	※126	24	28	50.1	48.1		42	31.9	M32×1.5	185	10
确	C2OM 28 40	28	24	28	50.1	54.8		42	39.9	M40×1.5	205	10
○	C2OM 32 40	32	28	32	55.5	54.8		44	39.9	M40×1.5	223	10
确	※2 C2OM 36 50	36	32	36	60.5	62.9		45	49.9	M50×1.5	293	

注1.※1标记的15.19.26处分别可适用去掉外护套后外径为φ16.20.28mm的电缆。
注2.带有※2标记的型号是不属于UL/CSA认证的产品。

File No.E 131807
标准
UL LISTED

直形Pg外螺纹

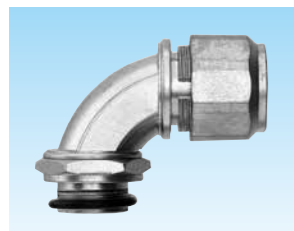


交货期 分类	型号	可插入 电缆外径		密封圈 径号	φA	φB	l ₁	l ₂	连接螺纹 DIN 40 430		重量 (g/个)	装袋数 (个/袋)							
		最大	最小						φS ₁	尺寸									
○	C2OPG 08 09	8	4	8	23.6	24.0	6.0	35	15.2	Pg9	36	20							
○	C2OPG 08 11								18.6	Pg11	50	20							
○	C2OPG 08 13								20.4	Pg13.5	58	20							
○	C2OPG 08 16								22.5	Pg16	58	20							
确	C2OPG 08 21	10	6	10	26.1	36.6	8.0	35	28.3	Pg21	73	20							
确	C2OPG 10 09								15.2	Pg9	63	20							
○	C2OPG 10 11								18.6	Pg11	61	20							
○	C2OPG 12 11								18.6	Pg11	65	20							
○	C2OPG 12 13	12	8	12	28.2	28.2	8.0	35	20.4	Pg13.5	55	20							
○	C2OPG 12 16								22.5	Pg16	65	20							
○	C2OPG 12 21								28.3	Pg21	71	20							
○	C2OPG 14 11								※14	12	16	33.4	30.3	8.0	37	18.6	Pg11	66	20
○	C2OPG 16 13	20.4	Pg13.5	85	20														
○	C2OPG 16 16	22.5	Pg16	85	20														
○	C2OPG 16 21	28.3	Pg21	98	20														
○	C2OPG 16 29	16	12	16	33.4	44.9	9.0	39	37.0	Pg29	118	20							
○	C2OPG 18 16								※18	16	36.6	8.0	22.5	Pg16	118	20			
○	C2OPG 20 21								20	16	20	39.1	36.6	8.0	39	28.3	Pg21	100	20
○	C2OPG 20 29								37.0	Pg29	110	20							
○	C2OPG 23 21	※23	20	24	45.5	44.9	8.0	40	28.3	Pg21	110	10							
○	C2OPG 24 29	24	20						44.9	9.0	37.0	Pg29	162	10					
○	C2OPG 28 29	28	24						28	50.1	48.1	9.0	42	37.0	Pg29	200	10		
○	C2OPG 31 29	※31	28						32	54.8	54.8	9.0	44	37.0	Pg29	248	10		
确	C2OPG 32 36	32	28	32	55.5	54.8	9.0	44	47.0	Pg36	192	10							

注1.标记的14.18.23.31处分别可适用去掉外护套后外径为φ16.20.24.32mm的电缆。

File No.E 131807
标准
UL LISTED

90°形M外螺纹



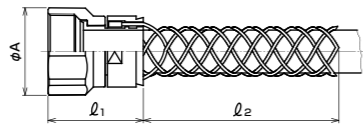
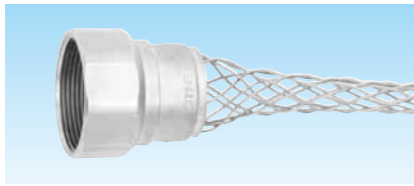
交货期 分类	型号	可插入 电缆外径		密封圈 径号	φA	φD	E	F	l ₁	连接螺纹 IEC 60423		重量 (g/个)	装袋数 (个/袋)
		最大	最小							φS ₁	尺寸		
○	C29OM 08 20	8	4	8	23.6	27.6	24	46	7.0	19.9	M20×1.5	81	20
确	C29OM 10 20	10	6	10	26.1	27.6	24	46	7.0	19.9	M20×1.5	88	20
○	C29OM 12 20	12	8	12	28.2	27.6	25	48	7.0	19.9	M20×1.5	95	20

注1.关于※1标记,可插入电缆的最大外径是指可以固定的最大外径。电缆穿过90°型本体部时,因电缆原因有不能穿线的情况,所以推荐使用剥去外护套的电缆、或者选用比最大外径小一些的电缆。

C2型护网螺帽

主要材质	表面处理	特性	环境	温度范围
压铸锌合金 (ZDC2)	电镀锌 (三价铬)	IP67	RoHS 10物质对应	-20℃ ~90℃

C2型附属品用



- 电缆与配电盘等嵌入连接用的护网接头。
- 加强电缆的拉伸强度及直立防折断。
- 护网材质为不锈钢(SUS304)线。
- 可与C2型附属品相连接。请另购C2型附属品后使用。安装方法请参照「C2型护网螺帽组装机」。
- 在连接时不使用C2型附属品的螺帽和垫圈。
- 因为与C2型附属品连接，防水性为IP67。

交货期分类	型号	可插入电缆外径		密封圈径号	φA	l ₁	l ₂	重量 (g/个)	装袋数 (个/袋)
		最大	最小						
确	C2FN 08	8	5	8	23.6	36	90	36	10
确	C2FN 12	12	8	12	28.2	37	90	47	10
确	C2FN 16	16	12	16	33.4	37	120	63	10
确	C2FN 20	20	16	20	39.1	39	145	89	10
确	C2FN 24	24	20	24	45.5	44	160	128	5
确	C2FN 28	28	24	28	50.1	46	190	152	3
确	C2FN 32	32	28	32	55.1	47	220	182	1
确	C2FN 36	36	32	36	60.5	49	250	220	1

C2型护网螺帽的组装方法

例：C2型护网螺帽C2FN20和C2型附属品C2BG2022组装时

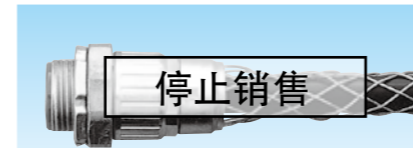
步骤	组装步骤	补充说明
1	<p>请以单品形式购入 C2FN20 和 C2BG2022。</p> <p>※螺帽、附属品都要与相同尺寸的密封圈径号相符合。</p> <p>C2FN20 C2BG2022 密封圈径号 20</p>	<p>C2FN20</p> <p>C2BG2022</p>
2	<p>卸下 C2BG2022 的配件</p> <ul style="list-style-type: none"> · 本体 · 密封圈 · 垫圈 · 螺帽 <p>※不使用螺帽和垫圈。</p>	<p>C2BG2022</p> <p>本体 密封圈 垫圈 螺帽</p> <p>※不使用螺帽和垫圈。</p>
3	<p>把 C2BG2022 的本体和密封圈预拧在 C2FN20 上。</p> <p>※不带有防松动功能。</p>	<p>C2BG2022 C2FN20</p> <p>本体 密封圈 护网螺帽</p>
4	<p>C2FN20 和 C2BG2022 的组装机即可完成。</p>	<p>C2FN20 和 C2BG2022 组装完成品</p>

※关于施工事项，请参照公司主页技术资料固定密封接头「C2型护网螺帽的施工要领书」。

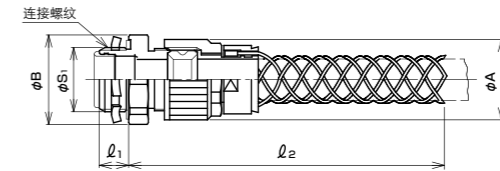
护网接头/接器

主要材质	表面处理	特性	环境	温度范围
压铸锌合金 (ZDC2)	电镀锌 (三价铬)	IP67	RoHS 10物质对应	-20℃ ~90℃

管用平行外螺纹



因为接头带有绝缘护套，所以不需要外加绝缘类保护。



- 电缆与配电盘等嵌入连接用的护网接头。
- 加强电缆的拉伸强度及直立防折断。
- 护网材质为不锈钢(SUS304)线。

CBGN 产品已经从 2022 年 5 月 出货后停止销售了。感谢各位客户长期以来的厚爱。



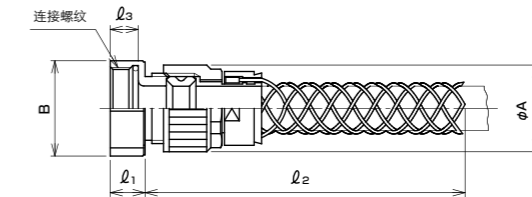
交货期分类	型号	可插入电缆外径		密封圈径号	φA	φB	l ₁	l ₂	连接螺纹 JIS B 0202		重量 (g/个)	装袋数 (个/袋)
		最大	最小						φS1	尺寸		
确	CBGN 08 16	8	4	8	21.0	30.0	10.0	141	20.9	G1/2	78	1
确	CBGN 12 16	12	8	12	25.0	30.3	10.0	144	20.9	G1/2	93	1
确	* CBGN 16 16	16	12	16	30.0	30.3	12.0	176	20.9	G1/2	112	1
确	CBGN 16 22	16	12	16	30.0	36.5	12.0	176	26.4	G3/4	130	1
确	* CBGN 20 22	20	16	20	35.0	36.5	12.0	204	26.4	G3/4	160	1
确	CBGN 24 28	24	20	24	40.4	36.5	12.0	224	33.2	G1	233	1
确	CBGN 28 36	28	24	28	45.0	54.8	16.0	257	41.9	G1-1/4	301	1
确	CBGN 32 36	32	28	32	49.7	55.4	16.0	286	41.9	G1-1/4	323	1
确	* CBGN 36 36	36	32	36	55.0	55.4	16.0	319	41.9	G1-1/4	345	1
确	CBGN 36 42	36	32	36	55.0	62.9	16.0	319	47.8	G1-1/2	409	1

注：带有*标记的型号是不属于 UL/CSA 认证的产品。

MS接头(附管套)用



安装例



- 电缆与附管套的MS接头连接用的护网连接器。
- MS接头与连接器连接时，请使用立型铝制宽口活扳手(推荐使用 SUPERTOOL制MFT68A型)、虎钳等牢固固定。

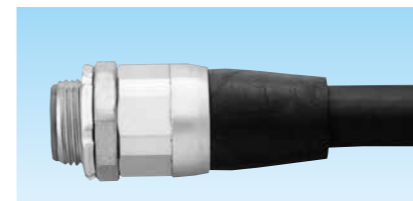
CBGN 产品已经从 2022 年 5 月 出货后停止销售了。感谢各位客户长期以来的厚爱。

交货期分类	型号	可插入电缆外径		密封圈径号	φA	φB	l ₁	l ₂	l ₃	连接螺纹 ASME B1.1	重量 (g/个)	装袋数 (个/袋)
		最大	最小									
确	CKMN 20 20	20	16	20	36.5	35	12.8	184	9.5	1-3/16-18 UNEF-2B	132	1
确	CKMN 20 24	20	16	20	36.5	35	12.8	184	10.3	1-7/16-18 UNEF-2B	141	1
确	CKMN 24 24	24	20	24	42.1	35	12.8	184	10.3	1-7/16-18 UNEF-2B	179	1
确	CKMN 28 36	28	24	28	47.1	55	16.0	248	11.0	2-18 UNS-2B	203	1

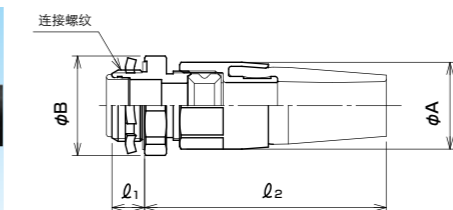
防折断护套接头

主要材质	表面处理	特性	环境	温度范围
压铸锌合金 (ZDC2)	电镀锌 (三价铬)	IP67	RoHS 10物质对应	-20℃ ~90℃

管用平行外螺纹



因为接头带有绝缘护套，所以不需要外加绝缘类保护。



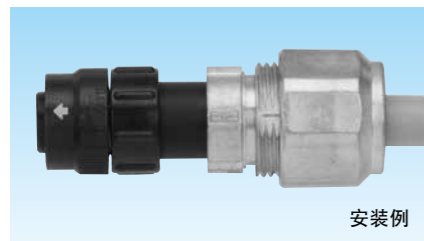
- 电缆与配电盘等嵌入连接用的防折断护套接头。
- 带有加强电缆的直立、防止电缆在接头的连接部附近不会急剧弯曲的护套。
- 护套材质为热可塑合成橡胶。

交货期分类	型号	可插入电缆外径		密封圈径号	φA	φB	l ₁	l ₂	连接螺纹 JIS B 0202		重量 (g/个)	装袋数 (个/袋)
		最大	最小						φS1	尺寸		
确	CBGR 16 22	16	12	16	31.9	36.5	12.0	89	26.4	G3/4	140	2
确	CBGR 20 22	20	16	20	38.3	37.6	12.0	92	26.4	G3/4	178	2
确	CBGR 20 28	20	16	20	38.3	44.9	14.0	92	33.2	G1	205	2
确	CBGR 24 28	24	20	24	42.5	44.9	14.0	94	33.2	G1	248	2
确	CBGR 28 36	28	24	28	47.5	54.8	16.0	96	41.9	G1-1/4	315	2

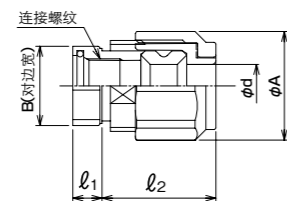
日本航空电子工业(株)制 JN1/JN2 用连接器

Table with 4 columns: 主要材质 (压铸锌合金(ZDC2)), 表面处理 (电镀锌(三价铬)), 特性 (IP67), 环境 (RoHS 10物质对应), 温度范围 (-20C ~90C)

JAЕ制接头用连接器



安装例



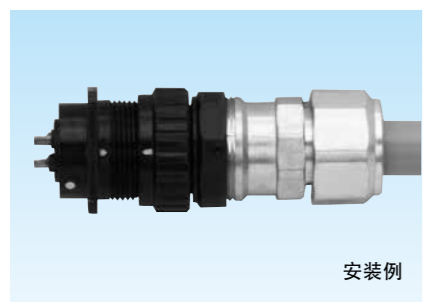
●表中的※1代表日本航空电子工业(株)制JN1/JN2系列的直型插头。

Table with columns: 交货期分类, 型号, 可插入电缆外径 (最大, 最小), 可连接接头, phi A, B, phi d, l1, l2, 连接螺纹 (phi S2, 尺寸), 重量 (g/个), 装袋数 (个/袋)

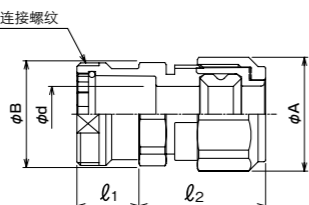
日本航空电子工业(株)制 JL10 用接头

Table with 4 columns: 主要材质 (压铸锌合金(ZDC2)), 表面处理 (电镀锌(三价铬)), 特性 (IP67), 环境 (RoHS 10物质对应), 温度范围 (-20C ~90C)

JAЕ制接头用接头



安装例



- 用于将电缆与日本航空电子工业(株)制JL10-6A单体插头连接用的接头。
●不能与日本航空电子工业(株)制接头JL10-8A(直角插头)连接。连接端承口请使用C2KM产品。



Table with columns: 交货期分类, 型号, 可插入电缆外径 (最大, 最小), 可连接MS接头 (管套尺寸, 尺寸, 日本航空电子工业(株)), phi A, phi B, phi d, l1, 拧紧后 l2, 重量 (g/个), 装袋数 (个/袋)

MS接头连接用连接器

Table with 4 columns: 主要材质 (压铸锌合金(ZDC2)), 表面处理 (电镀锌(三价铬)), 特性 (IP67), 特性 (耐振动(防松)), 环境 (RoHS 10物质对应), 温度范围 (-20C ~90C)

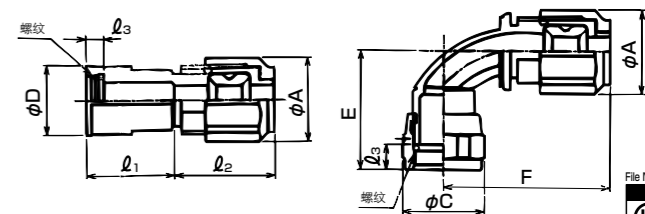
MS接头(无管套)用



安装例

- 电缆与无管套的MS接头连接时使用的防水连接器。
●MS接头与复合接头连接时, 请使用铝制立式管钳(推荐使用SUPERTOOL制MFT68A型号、老虎钳等用力拧紧)。
●MS接头连接时的拧紧扭矩参考值如下所示。

Table with columns: 管套尺寸, 拧紧扭矩(N·m) (C2KD, C29KD)



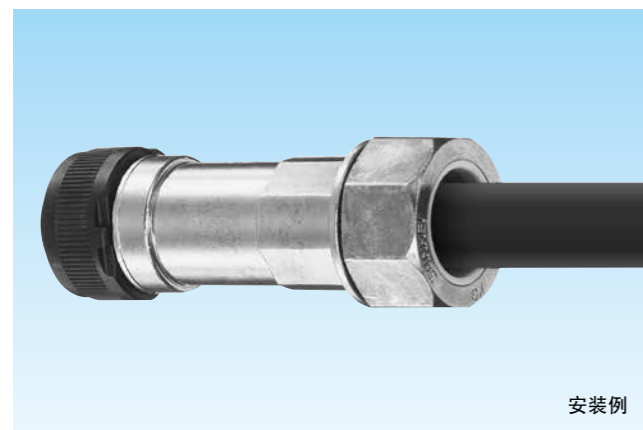
Large table with columns: 交货期分类, 型号, 可插入电缆外径, 密封圈直径号, phi A, phi C, phi D, E, F, l1, l2, l3, 连接MS接头 (管套尺寸, 螺纹, ASME B.1.1), 重量 (g/个)

注1.关于※1标记, 可插入电缆的最大外径是指可以固定的最大外径。电缆穿过90°型本体部时, 因电缆原因有不能穿线的情况, 所以推荐使用剥去外护套的电缆、或者选用比最大外径小一些的电缆。
注2.关于※2标记, 剥去电缆的外护套通线的话也可以适用于外径phi12mm的电缆。

C型/MS接头连接用加长型连接器

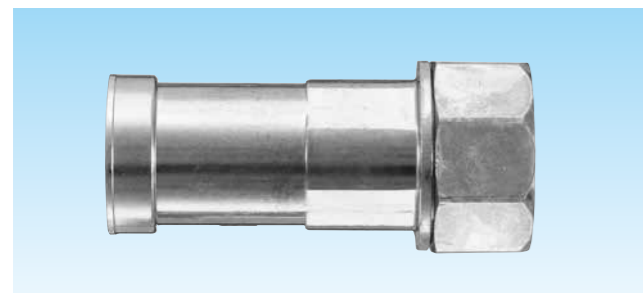
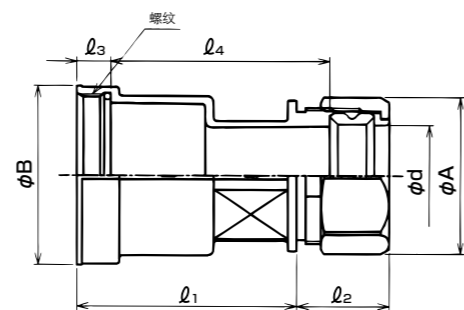
MS接头(无管套)用

主要材质	表面处理	特性	环境	温度范围
压铸锌合金 (ZDC2)	电镀锌 (三价铬)	IP67	RoHS 10物质对应	-20C ~90C



- 与无管套MS接头连接用, l_4 尺寸加长的防水连接器。
- l_4 尺寸加长后, 使电缆芯线与MS接头的连接更容易。
- MS接头与复合接头连接时, 请使用铝制立式管钳(推荐使用SUPERTOOL制MFT68A型号)、老虎钳等用力拧紧。
- MS接头连接时的拧紧扭矩参考值如下所示。

管套尺寸	拧紧扭矩(N·m)
10~14	2.0~3.0
16~24	2.0~4.0
28~36	5.0~7.0



交货期分类	型号	可插入电缆外径		密封圈径号	phiA	phiB	phiD	l1	l2	l3	l4	连接MS接头		重量(g/个)	装袋数(个/袋)
		最大	最小									管套尺寸	螺纹ASME B1.1		
确	CK2D 16 18	16	12	16	30.9	30.0	16.2	65	24	7.5	65.3	18	1-20 UNEF-2B	123	10
确	CK2D 16 20	16	12	16	30.9	33.2	16.2	65	24	7.5	65.3	20	1-1/8-18 UNEF-2B	131	10
○	CK2D 20 20	20	16	20	36.5	33.2	20.2	65	27	7.5	66.2	20	1-1/8-18 UNEF-2B	150	10
确	CK2D 20 22	20	16	20	36.5	36.3	20.2	65	27	7.5	66.2	22	1-1/4-18 UNEF-2B	159	10
确	CK2D 20 24	20	16	20	36.5	39.5	20.2	65	27	10.0	63.7	24	1-3/8-18 UNEF-2B	171	10
确	CK2D 24 20	24	20	24	42.1	33.2	24.2	66	28	7.5	67.1	20	1-1/8-18 UNEF-2B	183	10
确	CK2D 24 22	24	20	24	42.1	36.3	24.2	66	28	7.5	67.1	22	1-1/4-18 UNEF-2B	186	10
确	CK2D 24 28	24	20	24	42.1	46.1	24.2	66	28	10.0	64.6	28	1-5/8-18 UNEF-2B	213	10
确	CK2D 24 32	24	20	24	42.1	52.4	24.2	66	30	10.0	66.0	32	1-7/8-16 UN-2B	251	10
确	CK2D 28 24	28	24	28	47.1	39.5	28.2	65	30	10.0	64.5	24	1-3/8-18 UNEF-2B	216	5
确	CK2D 28 32	28	24	28	47.1	52.4	28.2	65	30	10.0	64.5	32	1-7/8-16 UN-2B	267	5
确	CK2D 28 36	28	24	28	47.1	58.7	28.2	65	30	12.0	62.5	36	2-1/8-16 UN-2B	364	5
确	CK2D 32 28	32	28	32	51.4	46.1	32.4	65	32	10.0	64.5	28	1-5/8-18 UNEF-2B	362	5
确	CK2D 32 36	32	28	32	51.4	58.7	32.4	65	32	12.0	62.5	36	2-1/8-16 UN-2B	438	5
确	CK2D 36 36	36	32	36	56.9	58.7	36.4	65	33	12.0	62.4	36	2-1/8-16 UN-2B	414	5

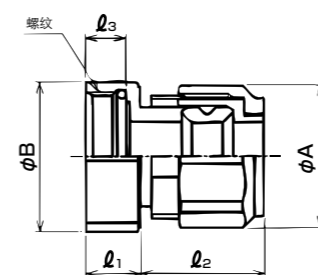
MS接头连接用连接器

MS接头(附管套)用

主要材质	表面处理	特性	环境	温度范围
压铸锌合金 (ZDC2)	电镀锌 (三价铬)	IP67	RoHS 10物质对应	-20C ~90C



C2KM3624 产品已经从 2022 年 12 月 20 日 出货后停止销售了。
感谢各位客户长期以来的厚爱。



- 电缆与附管套的 MS 接头连接时使用的防水连接器。
- MS接头与复合接头连接时, 请使用铝制立式管钳(推荐使用SUPERTOOL制MFT68A型号)、老虎钳等用力拧紧。
- MS接头连接时的拧紧扭矩参考值如下所示。

管套尺寸	拧紧扭矩(N·m)
10~14	2.0~3.0
16~24	2.0~4.0
28~36	5.0~7.0

#1614, #3624 除外
File No.E 131807
UL LISTED

交货期分类	C2KM	型号	可插入电缆外径		密封圈径号	phiA	phiB	l1	l2	l3	连接MS接头		重量(g/个)
			最大	最小							管套尺寸	螺纹ASME B1.1	
确		08 10									10SL/12S	5/8-24UNEF-2B	32
○		08 14									14S	3/4-20UNEF-2B	48
○		08 16									16/16S	7/8-20UNEF-2B	42
确		08 18	8	4	8	23.6	12.8	28	9.5		18	1-20UNEF-2B	44
○		08 20									20/22	1-3/16-18UNEF-2B	64
○		08 24									24/28	1-7/16-18UNEF-2B	73
○		12 10									10SL/12S	5/8-24UNEF-2B	52
○		12 14									14S	3/4-20UNEF-2B	56
○		12 16									16/16S	7/8-20UNEF-2B	59
○		12 18	12	8	12	28.2	12.8	28	9.5		18	1-20UNEF-2B	64
○		12 20									20/22	1-3/16-18UNEF-2B	72
○		12 24									24/28	1-7/16-18UNEF-2B	81
确		*1 16 14									14S	3/4-20UNEF-2B	79
确		16 16									16/16S	7/8-20UNEF-2B	55
○		16 18									18	1-20UNEF-2B	77
○	C2KM	16 20	16	12	16	33.4	12.8	29	9.5		20/22	1-3/16-18UNEF-2B	84
○		16 24									24/28	1-7/16-18UNEF-2B	95
确		16 32									32	1-3/4-18UNS-2B	115
确		16 36									36	2-18UNS-2B	134
确		20 18									18	1-20UNEF-2B	104
○		20 20									20/22	1-3/16-18UNEF-2B	101
○		20 24	20	16	20	39.1	12.8	31	9.5		24/28	1-7/16-18UNEF-2B	114
确		20 32									32	1-3/4-18UNS-2B	93
确		20 36									36	2-18UNS-2B	150
○		24 20									20/22	1-3/16-18UNEF-2B	131
○		24 24									24/28	1-7/16-18UNEF-2B	141
○		24 32	24	20	24	45.5	12.8	32	9.5		32	1-3/4-18UNS-2B	160
○		24 36									36	2-18UNS-2B	177
确		*2 28 20	26	24							20/22	1-3/16-18UNEF-2B	
○		28 24									24/28	1-7/16-18UNEF-2B	130
确		28 32	28	24	28	50.1	12.8	34	9.5		32	1-3/4-18UNS-2B	150
○		28 36									36	2-18UNS-2B	203
○		32 24									24/28	1-7/16-18UNEF-2B	188
○		32 32	32	28	32	55.5	12.8	36	11.1		32	1-3/4-18UNS-2B	208
○		32 36									36	2-18UNS-2B	225
确		*1 36 24	36	32	36	60.5	12.8	37	11.0		24/36	停止销售	
○		36 36									36	2-18UNS-2B	231

注 1. 带有*1 标记的型号是不属于 UL 认证的产品。
注 2. 关于*2 标记, 剥去电缆的外护套通线的话也可以适用于外径phi28mm 的电缆。

延长管节

RHU型

主要材质	表面处理	特性	环境	温度范围
压铸锌合金 (ZDC2)	电镀锌 (三价铬)	IP67	RoHS 10物质对应 (黄铜制品除外)	-20C ~90C

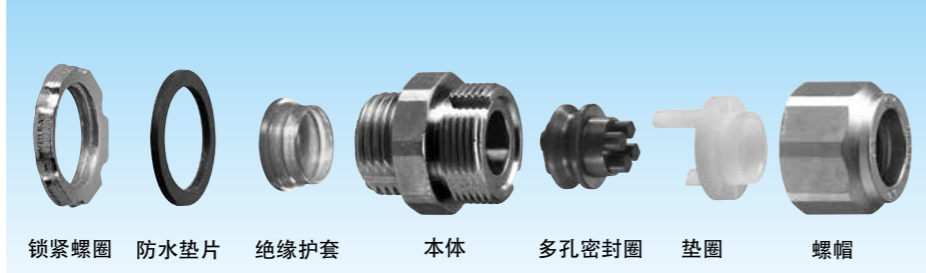
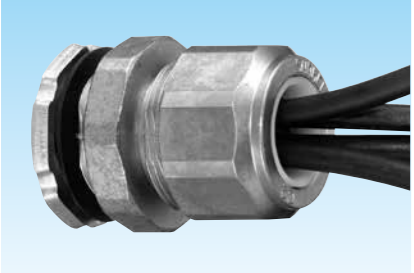


- 用于C2KM型与MS接头之间的延长管节(RHU型)。
- 与MS接头的电线连接操作更容易。
- 详情请参照产品分类名「电材电装部品」的366页。

C2M5型 / 多孔接头

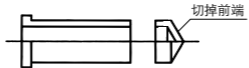
M5型多孔密封圈

特性	特性	环境	温度范围
IP67	耐振动 (防松)	RoHS 10物质对应	-20℃ ~90℃



交货期分类	电缆根数	型号	可插入电缆外径		密封圈径号	重量 (g/个)	装袋数 (个/袋)
			有套筒	无套筒			
○	2	EM5GP16-7X2P	5.0~3.0	7.0~5.0	16	6	20
○	3	EM5GP16-6X3P	4.0~3.0	6.0~4.0	16	6	20
○		EM5GP20-8X3P	6.0~4.0	8.0~6.0			
○	4	EM5GP16-5X4P	3.0~2.0	5.0~3.0	16	5	20
□		EM5GP24-8X4P	6.0~4.0	8.0~6.0			

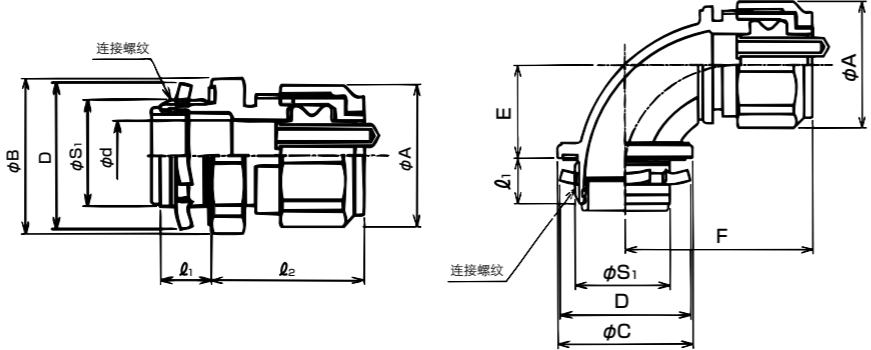
- 可将E2型、E型和C2型变为多孔形式的EM5型多孔密封圈。
- 既销售密封圈单体，也销售安装后的本体。
- 可安装于E2型、E型和C2型的所有接头上。请使本体和密封圈径号的型号一致。
- 使用套筒时，请事先将套筒的前端切掉。



- 不使用的孔眼可以用未切掉前端的套筒封住。
- 即使本体是UL认证品，但安装多孔密封圈后则不是UL认证品。

主要材质	表面处理	环境
压铸锌合金 (ZDC2)	电镀锌 (三价铬)	RoHS 10物质对应

管用平行外螺纹



直形

交货期分类	电缆根数	型号	可插入电缆外径		密封圈径号	φA	φB	D	φd	l1	l2	连接螺纹 JIS B 0202		重量 (g/个)	装袋数 (个/袋)									
			有套筒	无套筒								φS1	尺寸											
			○	2								※ C2M5BG 7X2P-16	5~3			7~5	16	33.4	30.3	29.0	12.0	35	20.9	G1/2
□	C2M5BG 7X2P-22																							
○	3	※ C2M5BG 6X3P-16	4~3	6~4	16	33.4	30.3	29.0	12.0	35	20.9	G1/2	82	20										
○		C2M5BG 6X3P-22																						
○		C2M5BG 8X3P-22	6~4	8~6											20	39.1	36.6	36.0	20.0	12.0	36	26.4	G3/4	136
○	4	※ C2M5BG 8.8X3P-28	6.2~4.5	8.8~6.2	24	45.5	44.9	44.0	24.3	14.0	36	33.2	G1	194	10									
○		C2M5BG 5X4P-16	3~2	5~3												16	33.4	30.3	29.0	12.0	35	20.9	G1/2	90
○	4	C2M5BG 5X4P-22			16	33.4	36.6	36.0	16.3	12.0	35	26.4	G3/4	117	20									
○		※ C2M5BG 8X4P-22	6~4	8~6												24	45.5	44.9	36.0	21.2	12.0	36	26.4	G3/4

注：※标记的型号不带有绝缘护套。插入相关型号的电线内径会变小，因此没有安装管端护套。如有需要的话，可以使用RBIG型绝缘端帽来替代管端护套。详情请参照产品分类名「管件材」的335页。

90°形

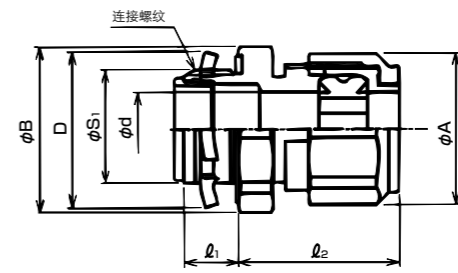
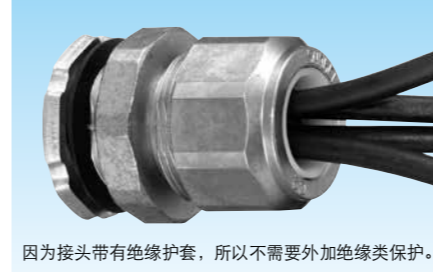
交货期分类	电缆根数	型号	可插入电缆外径		密封圈径号	φA	φC	D	E	F	l1	连接螺纹 JIS B 0202		重量 (g/个)	装袋数 (个/袋)											
			有套筒	无套筒								φS1	尺寸													
			□	2								※ C29M5BG 7X2P-16	5~3			7~5	16	33.4	32.6	29.0	22.8	59	12.0	20.9	G1/2	164
□	※ C29M5BG 6X3P-16																									
□	3	C29M5BG 6X3P-22	4~3	6~4	16	33.4	35.5	36.0	24.5	50	12.0	26.4	G3/4	135	10											
□		C29M5BG 8X3P-28	6~4	8~6												20	39.1	43.5	44.0	28.5	56	14.0	33.2	G1	207	10
□		※ C29M5BG 8.8X3P-28	6.2~4.5	8.8~6.2												24	45.5	43.5	44.0	28.5	56	14.0	33.2	G1	246	10

注：※标记的型号不带有绝缘护套。插入相关型号的电线内径会变小，因此没有安装管端护套。如有需要的话，可以使用RBIG型绝缘端帽来替代管端护套。详情请参照产品分类名「管件材」的331页。

C2M型 / 多孔接头

管用平行外螺纹

主要材质	表面处理	特性	特性	环境	温度范围
压铸锌合金 (ZDC2)	电镀锌 (三价铬)	IP67	耐振动 (防松)	RoHS 6物质对应	-20℃ ~90℃



因为接头带有绝缘护套，所以不需要外加绝缘类保护。

- 用以补充C2M5BG型的电缆外径和根数的多孔密封接头。
- 增加了密封圈径号的种类。
- 多孔密封圈也可在穿线后安装。
- 下记型号是销售量较多的产品。
- 如需要下表以外的多孔接头时，请按照下记方法进行选定。
- 不使用的孔眼可以用213页的填充栓 (EPU型号)填充。
- 即使本体是UL认证品，但安装多孔密封圈后则不是UL认证品。

交货期分类	电缆根数	型号	可插入电缆外径		密封圈径号	φA	φB	D	φd	l1	l2	连接螺纹 JIS B 0202		重量 (g/个)
			最大	最小								φS1	尺寸	
			○	2								C2MBG12-4X2P-16	φ4	
○	※ C2MBG16-6X2P-16	φ6	φ5		16	33.4	30.3	29.0	16.3	12.0	36	20.9	G1/2	88
○	※ C2MBG16-7X2P-16	φ7	φ6		16	33.4	30.3	29.0	16.3	12.0	36	20.9	G1/2	88
○	C2MBG16-7X2P-22	φ7	φ6		16	33.4	36.6	36.0	16.3	12.0	36	26.4	G3/4	115
○	3	※ C2MBG16-6X3P-16	φ6	φ5	16	33.4	30.3	29.0	16.3	12.0	36	20.9	G1/2	88
○		※ C2MBG20-7X3P-16	φ7	φ6	20	39.1	36.6	29.0	16.3	12.0	38	20.9	G1/2	130
○		C2MBG20-7X3P-22	φ7	φ6	20	39.1	36.6	36.0	20.0	12.0	38	26.4	G3/4	135
○	4	※ C2MBG36-14X3P-36	φ14	φ13	36	60.5	58.3	53.0	36.2	14.0	45	41.9	G1-G1/4	313
○		※ C2MBG36-16X3P-36	φ16	φ15	36	60.5	58.3	53.0	36.2	14.0	45	41.9	G1-G1/4	303
○		※ C2MBG16-4X4P-16	φ4	φ3	16	33.4	30.3	29.0	16.3	12.0	36	20.9	G1/2	88
○	4	※ C2MBG16-5X4P-16	φ5	φ4	16	33.4	30.3	29.0	16.3	12.0	36	20.9	G1/2	89
○		※ C2MBG20-6X4P-16	φ6	φ5	20	39.1	36.6	29.0	16.3	12.0	38	20.9	G1/2	130
○		C2MBG20-6X4P-22	φ6	φ5	20	39.1	36.6	36.0	20.0	12.0	38	26.4	G3/4	133
□		C2MBG24-6+8X3P-28	φ6,φ8	φ5,φ7	24	45.5	44.9	44.0	24.3	14.0	39	33.2	G1	201
○		C2MBG20-7X4P-22	φ7	φ6	20	39.1	36.6	36.0	20.0	12.0	38	26.4	G3/4	125
○		※ C2MBG24-8X4P-22	φ8	φ7	24	45.5	44.9	36.0	21.2	12.0	39	26.4	G3/4	190
○	8	※ C2MBG28-6.5X8P-28	φ6.5	φ5.5	28	50.1	48.1	44.0	27.7	14.0	41	33.2	G1	229

注：※标记的型号不带有绝缘护套。插入相关型号的电线内径会变小，因此没有安装管端护套。如有需要的话，可以使用RBIG型绝缘端帽来替代管端护套。详情请参照产品分类名「管件材」的335页。

多孔密封圈·接头的选定方法

【1】

根据电缆根数和各电缆外径，在174—181页中选定E2M型多孔密封圈的型号。

(例) 2根外径φ5.8的电缆和φ1根8.6外径的电缆时

根据表中的「孔数：3」和「可插入电缆外径和根数」中的φ6-φ5×2根+φ9-φ8×1根，选定EMGP20-6×2P+9型号。

【密封圈径号：20】

交货期分类	孔数	型号	可插入电缆外径和根数
□	3	EMGP20-3x2P+7	φ3~φ2×2本+φ7~φ6×1本
□		EMGP20-3x2P+9	φ3~φ2×2本+φ9~φ8×1本
□		EMGP20-6x2P+9	φ6~φ5×2本+φ9~φ8×1本
□		EMGP20-6x3P	φ6~φ5×3本

【2】

因为所选定的密封圈径号就是可安装本体的密封圈径号，所以就可以选定所适用的接头本体。

(例) EMGP20-6×2P+9时

如果接头本体使用C2BG的情况下，从198页表中的密封圈径号20中选定C2BG2022接头。

交货期分类	型号	可插入电缆外径		密封圈径号	φA	φB
		最大	最小			
○	※ 1 C2BG1616	16	12	16	33.4	30.3
○	C2BG1622	16	12	16	33.4	36.6
○	C2BG2022	20	16	20	39.1	36.6

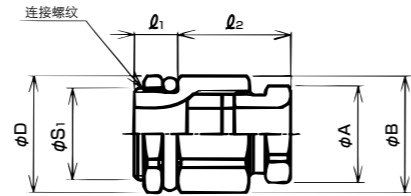
C7型 / 嵌入连接用小型接头

主要材质	表面处理	特性	环境	温度范围
压铸锌合金 (ZDC2)	电镀锌 (三价铬)	IP67	RoHS 10物质对应	-20℃ ~90℃

M外螺纹



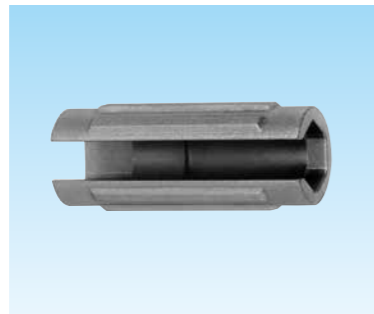
● 电缆与配电盘等嵌入连接用的小型接头。



交货期分类	型号	可插入电缆外径		φA	φB	φD	l1	l2	连接螺纹 JIS B 0207		重量 (g/个)	装袋数 (个/袋)
		最大	最小						φS1	尺寸		
确	C7BM 06 15	6	4	15.5	18.8	18.8	7.0	19	14.9	M15×1	21	20
确	C7BM 08 15	8	6	15.5	18.8	18.8	7.0	19	14.9	M15×1	21	20

主要材质	表面处理	环境	温度范围
压铸锌合金 (ZDC2)	电镀锌 (三价铬)	RoHS 10物质对应	-50℃ ~150℃

C7BM用固定工具



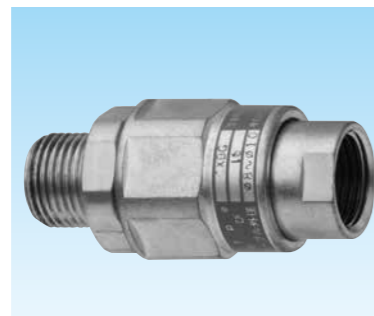
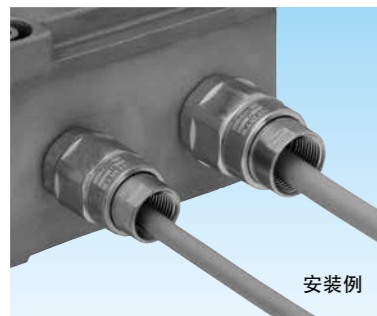
● 固定C7BM用本体和密封圈的专用工具。
● 可用于狭窄场所内的固定和拆卸。

交货期分类	型号	适用接头	重量 (g/个)	装袋数 (个/袋)
确	KGTL264	C7BM 06 15 C7BM 08 15	69	1

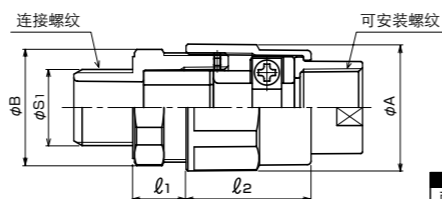
主要材质	表面处理	特性	环境	温度范围
压铸锌合金 (ZDC2)	电镀锌 (三价铬)	不防水	RoHS 10物质对应	-20℃ ~90℃

防爆式接头 管用平行内螺纹连接用

管用平行外螺纹



● 电缆与防爆机器类连接用的具有耐压防爆构造d2G4式样的接头。
● 请在化学工厂等有危险的场所设置电缆时使用。
● 因为前端带有内螺纹，所以可以与电线管进行连接。



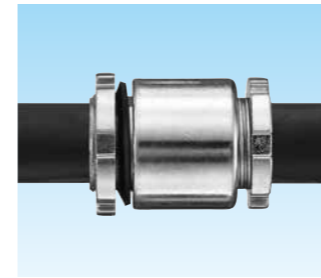
标准
耐压防爆
d2G4

交货期分类	型号	可插入电缆外径		可安装螺纹 JIS B 0202	φA	φB	l1	l2	连接螺纹 JIS B 0202		重量 (g/个)	装袋数 (个/袋)
		最大	最小						φS1	尺寸		
确	CXBG 16 12	12	10	G1/2 PF1/2-B	34.5	31.6	16.0	62.5	20.9	G1/2	172	10
确	CXBG 16 10	10	8								173	10
确	CXBG 16 08	8	6								174	10
确	CXBG 16 06	6	5								179	10
确	CXBG 22 16	16	14	G3/4 PF3/4-B	40.1	36.9	17.0	64.0	26.4	G3/4	226	10
确	CXBG 22 14	14	12								226	10
确	CXBG 22 12	12	10								228	10
确	CXBG 22 10	10	8								229	10

船用电线管通金属件

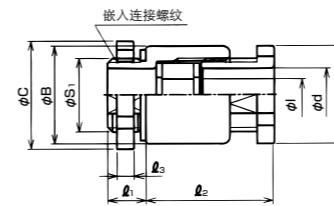
管用平行外螺纹

主要材质	表面处理	特性	环境	温度范围
压铸锌合金 (ZDC2)	电镀锌 (三价铬)	IP67	RoHS 10物质对应	-20℃ ~90℃



● 符合「船用电线贯通金属件-箱用」标准的船用电线贯通金属件。
● 密封圈部附有钢制的闭锁板。

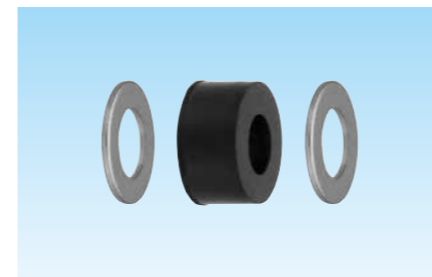
适用标准
JIS F 8801



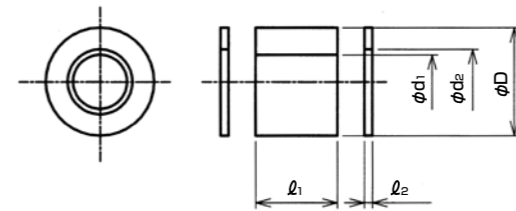
交货期分类	型号	可插入电缆外径		φA	φC	φd	φI	l1	l2	l3	嵌入连接螺纹 JIS B 0202		重量 (g/个)	装袋数 (个/袋)
		最大	最小								φS1	尺寸		
确	CFBG 15a	9	8	28.0	31.0	15.0	9.0	11.0	37	5.0	20.9	G1/2	98	10
确	CFBG 15b	10	9				10.0						97	
确	CFBG 15c	11	10				11.0						96	
确	CFBG 20a	12	11	34.0	37.0	20.0	12.0	11.0	41	5.0	26.4	G3/4	143	10
确	CFBG 20b	13	12				13.0						140	
确	CFBG 20c	15	13				15.0						139	
确	CFBG 25a	16	15	42.0	45.0	25.0	16.0	11.0	47	6.0	33.2	G1	246	10
确	CFBG 25b	18	16				18.0						244	
确	CFBG 25c	20	18				20.0						241	
确	CFBG 30a	22	20	50.0	56.0	30.0	22.0	12.0	51	6.0	41.9	G1-1/4	379	5
确	CFBG 30b	24	22				24.0						373	
确	CFBG 30c	26	24				26.0						370	
确	CFBG 35a	28	26	56.0	63.0	35.0	28.0	12.0	53	6.0	47.8	G1-1/2	450	5
确	CFBG 35b	30	28				30.0						445	
确	CFBG 40a	32	30				32.0						396	
确	CFBG 40b	34	32	40.0	388									

材质
CR

密封圈



● CFBG接头用的替换用CR制密封圈。附有垫圈。

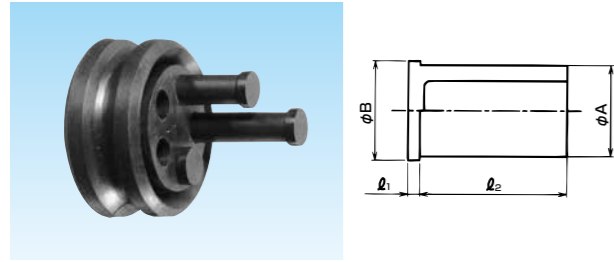


交货期分类	型号	可插入电缆外径		φd1	φd2	φD	l1	l2	重量 (g/个)	装袋数 (个/袋)
		最大	最小							
确	CF(GP) 15a	9	8	9.0	10.0	18.0	9.0	1.6	6	20
确	CF(GP) 15b	10	9	10.0	11.0				6	20
确	CF(GP) 15c	11	10	11.0	12.0				5	20
确	CF(GP) 20a	12	11	12.0	13.0	23.0	12.0	1.6	12	20
确	CF(GP) 20b	13	12	13.0	15.0				10	20
确	CF(GP) 20c	15	13	15.0	17.0				9	20
确	CF(GP) 25a	16	15	16.0	18.0	29.0	14.0	2.0	21	20
确	CF(GP) 25b	18	16	18.0	20.0				18	20
确	CF(GP) 25c	20	18	20.0	22.0				15	20
确	CF(GP) 30a	22	20	22.0	24.0	38.0	15.0	2.0	36	10
确	CF(GP) 30b	24	22	24.0	26.0				30	10
确	CF(GP) 30c	26	24	26.0	28.0				28	10
确	CF(GP) 35a	28	26	28.0	30.0	44.0	16.0	2.0	46	10
确	CF(GP) 35b	30	28	30.0	32.0				40	10
确	CF(GP) 40a	32	30	32.0	34.0				34	5
确	CF(GP) 40b	34	32	34.0	36.0	29	5			

填充栓

主要材质	色调	特性	环境	环境	难燃性	温度范围
PA6	黑色	耐油	无毒	RoHS 10物质对应	UL94V0	-20℃ ~100℃

多孔接头用



以袋数为销售单位。

- 填充多芯接头密封圈备用孔的填充栓。
- 填充栓EPU请用于大型多孔接头(EM3BG型)、E2M型多孔接头(E2MBG型)和C2M型多孔接头(C2MBG型)。

交货期分类	型号	适用孔径	φA	φB	l ₁	l ₂	重量 (g/个)	装袋数 (个/袋)	
○	EPU 02	φ 2	2.0	3.0	1.5	18.6	0.1	10	
○	EPU 03	φ 3	3.0	4.0			0.2	10	
○	EPU 04	φ 4	4.0	5.0			0.4	10	
○	EPU 05	φ 5	5.0	6.0			0.5	10	
○	EPU 06	φ 6	6.0	7.0			0.7	10	
○	EPU 07	φ 7	7.0	8.0			1.0	10	
○	EPU 08	φ 8	8.0	9.0			1.0	10	
○	EPU 09	φ 9	9.0	10.0			1.2	10	
○	EPU 10	φ10	10.0	11.0			1.3	10	
○	EPU 11	φ11	11.0	12.0			1.5	10	
○	EPU 12	φ12	12.0	13.0			1.7	10	
○	EPU 13	φ13	13.0	14.0			2.0	5	
○	EPU 14	φ14	14.0	15.0			3.2	5	
○	EPU 15	φ15	15.0	16.0			3.2	5	
○	EPU 16	φ16	16.0	17.0			2.7	5	
○	EPU 17	φ17	17.0	18.0			2.9	5	
确	EPU 18	φ18	18.0	19.0			3.2	5	
○	EPU 19	φ19	19.0	20.0			5.6	5	
确	EPU 20	φ20	20.0	21.0			5.4	5	
确	EPU 21	φ21	21.0	23.0			20.0	4.2	5

KEIFLEX

SANFLEKI
ROBO

KEIGLAND

POWER
GODZILLA

PLICA TUBE

SANPIPE

GRIPLOK

SANPARTS

SANCABLE

SANCLUBE

技术资料

KEIFLEX

SANFLEKI
ROBO

KEIGLAND

POWER
GODZILLA

PLICA TUBE

SANPIPE

GRIPLOK

SANPARTS

SANCABLE

SANCLUBE

技术资料

KEIFLEX

SANFLEKI
ROBO

KEIGLAND

POWER
GODZILLA

PULICA TUBE

SANPIPE

GRIPLOK

SANPARTS

SANCABLE

SANCUBE

技术资料