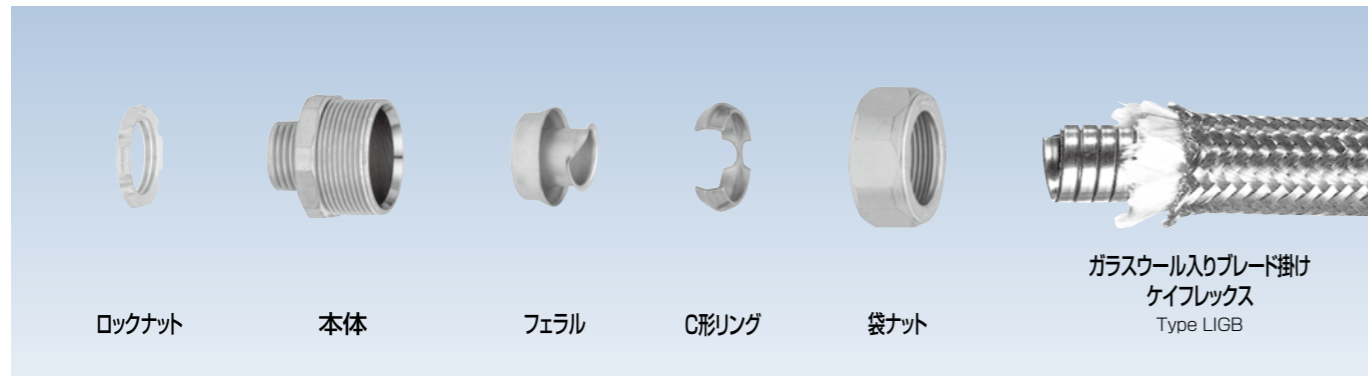


KG 型の附属品

構成



接続できるケイフレックス

●KG 型の附属品に接続できるケイフレックスの種類は、次の型式 LIGB の 1 種類です。

接続できるケイフレックス型式	備考
LIGB	Type LIGB にはステンレス製の附属品のご使用が標準ですが、低価格のKG型の附属品もご使用できます。

材料

●KG 型の附属品を構成する部品の材料は、原則として次のとおりです。

部品名	材料	処理
本体	ZDC (亜鉛合金ダイカスト)	電気亜鉛めっき
袋ナット	ZDC (亜鉛合金ダイカスト)	電気亜鉛めっき
フェラル	SPCE (冷間圧延鋼板)	電気亜鉛めっき
C形リング	SUS304 (ステンレス鋼板)	—
ロックナット	SPHC (熱間圧延鋼板)	電気亜鉛めっき

ステンレス製

●ステンレス (SUS304) 製の附属品 (KG※L 型) も準備しています。商品分類名「サンパイプ」ケイフレックス用附属品 308 頁をご参照下さい。

ケイフレックスの切断

●ケイフレックスの切断は、高速切断機、バンドソー又は金鋸で行います。

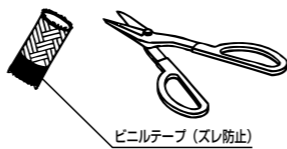
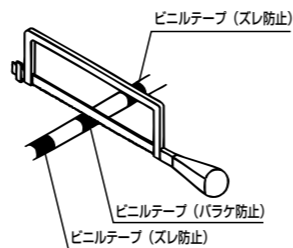
●二重ブレード掛けケイフレックス LIGB の切断は、切断部のブレード鋼線のバラケ防止のため、切断部にビニルテープを約二重巻きし、さらにコアとブレードのずれ防止のため切断部から約 100mm 離れた両側にビニルテープを同様に巻き、切断部のテープの真中で切断します。

●ケイフレックス切断後、管端のコア、ガラスウール、ブレード鋼線のバリを万能バサミで取除きます。

注意

●二重ブレード掛けケイフレックス LIGB の切断した端部は、コアとブレードがずれないことが必要条件です。このためコアとブレードのずれ防止のため切断部から約 100mm 離れた両側にビニルテープで強く巻いて下さい。コアがずれた状態でフェラルを挿入し、コネクタ本体に接続しますと、接続強度が極端に低下します。ご注意ください。

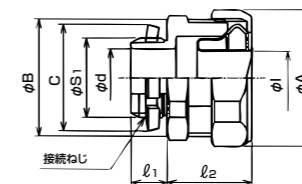
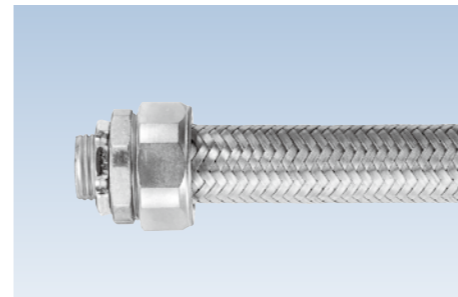
ケイフレックス端末のエッジ、バリ、ブレード線先に触れると怪我をする恐れがありますので、取り扱いにご注意下さい。



コアとブレードが揃った状態(良)

コネクタ ノックアウト接続用

管用平行おねじ付き



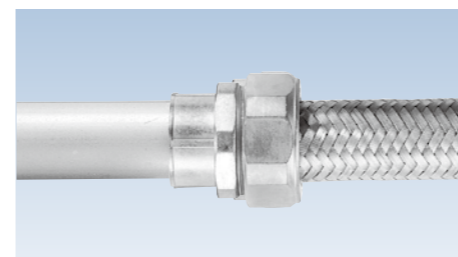
単位:mm

- ガラスウール入りブレード掛けケイフレックス (型式 LIGB) を制御盤類のノックアウトに接続するためのコネクタです。
- ケイフレックスとコネクタの引張力は 1000N (JIS C 8461-23 の分類コードは 4 ヘビー) です。

納期区分	品番	接続できるケイフレックス	挿入できるケーブル最大外径 (mm)	φA	φB	C	φd	φl	l ₁	l ₂	接続ねじ JIS B 0202 φS1 呼び	重量 (g/個)	入数 (個/袋)
確	KGBG 16	16	13	37.2	33.8	28.0	14.3	14.3	10.0	26	20.9 G1/2	90	20
確	KGBG 22	22	18	45.1	41.1	36.0	19.2	19.3	12.0	27	26.4 G3/4	138	20
確	KGBG 28	28	24	53.3	49.2	44.0	24.8	24.9	14.0	32	33.2 G1	210	10
確	KGBG 36	36	32	64.6	60.1	53.0	33.2	34.5	16.0	36	41.9 G1-1/4	310	5
確	KGBG 42	42	37	71.1	66.2	61.0	38.5	38.2	16.0	39	47.8 G1-1/2	393	2
確	KGBG 54	54	48	84.3	79.1	74.0	49.5	49.5	18.0	42	59.6 G2	560	2

コンビネーションカップリング 厚鋼電線管接続用

二重ブレード掛けケイフレックス+厚鋼電線管



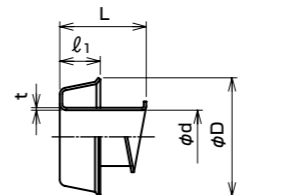
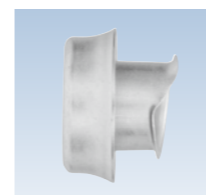
- ガラスウール入りブレード掛けケイフレックス (型式 LIGB) と厚鋼電線管を接続するためのコンビネーションカップリングです。
- ケイフレックスとコンビネーションカップリングの引張力は 1000N (JIS C 8461-23 の分類コードは 4 ヘビー) です。

厚鋼電線管接続用

納期区分	品番	接続できる電線管			挿入できるケーブル最大外径 (mm)	重量 (g/個)	入数 (個/袋)
		ケイフレックス	厚鋼電線管 呼び	ねじ呼び			
確	KGKG 16	16	G16	CTG16	13	98	20
確	KGKG 22	22	G22	CTG22	18	142	10
確	KGKG 28	28	G28	CTG28	23	217	10
確	KGKG 36	36	G36	CTG36	32	323	5
確	KGKG 42	42	G42	CTG42	37	359	5
確	KGKG 54	54	G54	CTG54	48	518	2

フェラル

ケイフレックスの管端保護 (鋼製)



単位:mm

●ケイフレックスの端末を保護するためのプッシングとしてご使用できます。

納期区分	品番	接続できるケイフレックス	φD	φd	L	l ₁	t	重量 (g/個)	入数 (個/袋)
確	K(F3L) 16	16	26.0	14.3	19.1	8.0	0.5	6	10
確	K(F3L) 22	22	32.6	19.3	20.5	9.5	0.5	8	10
確	K(F3L) 28	28	40.2	24.9	22.0	10.6	0.5	12	10
確	K(F3L) 36	36	49.7	34.5	23.0	11.6	0.5	15	10
確	K(F3L) 42	42	56.0	38.2	25.1	13.0	0.6	25	10
確	K(F3L) 54	54	67.3	49.5	26.1	14.0	0.6	33	10

ステンレス製

●ステンレス製コネクタ及びコンビネーションカップリングは、商品分類名「サンパイプ」ケイフレックス用附属品 308 頁をご参照下さい。