

コンビネーションカップリング MS コネクタ接続用

注3 主材質 球合金/カド (ZDC2)	主材質 真鍮	表面処理 電気亜鉛めっき (三価クロム)	注3 特性 IP67	注3 環境 RoHS 10物質対応	温度範囲 -20℃ ~90℃
-------------------------------	-----------	----------------------------	------------------	----------------------------	----------------------

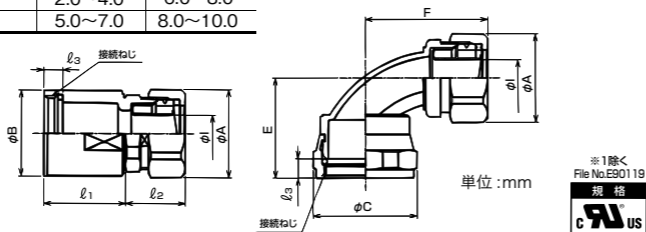
ケーブルックス+MS コネクタ (バックシェルなし)



取付例

- ケーブルックスをバックシェルなし MS コネクタに接続するためのコンビネーションカップリングです。
- MS コネクタとカップリングの接続は、アルミたて型モータレンチ (スーパーツール製品番 MFT68A を推奨)、プライヤー等を使用して堅固に締付けて下さい。
- 表中の「接続できるケーブルックス」欄の※印は KMS、KMV、KPF、KIC、KIH、KIV、KMEC、KPBF、KUJ、KCS、KMB、KIB、KM、KI を表しています。詳細サイズについては、ケーブルックスの各頁をご参照下さい。
- ケーブルックスとコンビネーションカップリングの引張力は #10 は 500N (JIS C 8461-23 の分類コードは 3 ミディアム)、#12~54 は 1000N (JIS C 8461-23 の分類コードは 4 ヘビー) です。
- MS コネクタへの参考締め付けトルクは以下の通りです。

シェルサイズ	締め付けトルク (N・m)	
	KMKD	KM90KD
10~14	2.0~3.0	5.0~6.0
16~24	2.0~4.0	6.0~8.0
28~36	5.0~7.0	8.0~10.0



※1除く  
File No.E90119  
規格  
C US

KM90KD5436 は、2022 年 12 月 20 日出荷分までの対応をもって販売を終了させていただきます。長らくのご愛顧誠にありがとうございました。

納期区分	品番	接続できる ケーブルックス	挿入できる ケーブル 最大外径 (mm) ※2	φA	φB	φC	φI	E	F	l1	l2	l3	接続できる MSコネクタ シェルサイズ		接続ねじ ASME B1.1		重量 (g/個)																																																		
													KMKD	KM90KD	KMKD	KM90KD	KMKD	KM90KD																																																	
確	※11010	10	8	27.5	19.6	20.2	8.5	32	35	25.0	20	5.0	10SL	9/16- 24UNEF-2B	63	59	10SL/12S	5/8- 24UNEF-2B	44																																																
確	※11012				21.3	23.4							12S	11/16-24UNEF-2B	65	100		14S	3/4- 20UNEF-2B	73	70	16/16S	7/8- 20UNEF-2B	78	100	18	1- 20UNEF-2B	96	100																																						
確	※11014				23.4	25.5							16/16S	7/8- 20UNEF-2B	78	100		18	1- 20UNEF-2B	96	100	10SL	9/16- 24UNEF-2B	70	78	14S	3/4- 20UNEF-2B	73	70	16/16S	7/8- 20UNEF-2B	78	100	18	1- 20UNEF-2B	96	100																														
確	※11016				26.6	28.7							12	10	30.4	10.8		35	39	25.0	21	7.0	12S	11/16-24UNEF-2B	70	100	16/16S	7/8- 20UNEF-2B	78	100	18	1- 20UNEF-2B	96	100	10SL	9/16- 24UNEF-2B	70	78	14S	3/4- 20UNEF-2B	73	70	16/16S	7/8- 20UNEF-2B	78	100	18	1- 20UNEF-2B	96	100																	
確	※11018				30.0	31.9							12	10	30.4	10.8		35	39	25.0	21	7.0	16/16S	7/8- 20UNEF-2B	85	91	18	1- 20UNEF-2B	100	97	10SL	9/16- 24UNEF-2B	70	78	12S	11/16-24UNEF-2B	70	100	14S	3/4- 20UNEF-2B	80	84	16/16S	7/8- 20UNEF-2B	85	91	18	1- 20UNEF-2B	100	97																	
確	1210				19.6	21.3							10.1	33	14.3	37		44	31.5	21	7.0	5.0	10SL	9/16- 24UNEF-2B	70	78	16/16S	7/8- 20UNEF-2B	85	91	18	1- 20UNEF-2B	100	97	10SL	9/16- 24UNEF-2B	70	78	12S	11/16-24UNEF-2B	70	100	14S	3/4- 20UNEF-2B	80	84	16/16S	7/8- 20UNEF-2B	85	91	18	1- 20UNEF-2B	100	97													
確	1212				21.3	23.4							12	10									30.4	10.8	35	39	25.0	21	7.0	12S	11/16-24UNEF-2B	70	100	16/16S	7/8- 20UNEF-2B	85	91	18	1- 20UNEF-2B	100	97	10SL	9/16- 24UNEF-2B	70	78	12S	11/16-24UNEF-2B	70	100	14S	3/4- 20UNEF-2B	80	84	16/16S	7/8- 20UNEF-2B	85	91	18	1- 20UNEF-2B	100	97						
確	1214				23.4	25.5							12	10									30.4	10.8	35	39	25.0	21	7.0	14S	3/4- 20UNEF-2B	80	84	16/16S	7/8- 20UNEF-2B	85	91	18	1- 20UNEF-2B	100	97	10SL	9/16- 24UNEF-2B	70	78	12S	11/16-24UNEF-2B	70	100	14S	3/4- 20UNEF-2B	80	84	16/16S	7/8- 20UNEF-2B	85	91	18	1- 20UNEF-2B	100	97						
確	1216				26.6	28.7							12	10									30.4	10.8	35	39	25.0	21	7.0	16/16S	7/8- 20UNEF-2B	85	91	18	1- 20UNEF-2B	100	97	10SL	9/16- 24UNEF-2B	70	78	12S	11/16-24UNEF-2B	70	100	14S	3/4- 20UNEF-2B	80	84	16/16S	7/8- 20UNEF-2B	85	91	18	1- 20UNEF-2B	100	97										
確	1218				30.0	31.9							12	10									30.4	10.8	35	39	25.0	21	7.0	18	1- 20UNEF-2B	100	97	10SL	9/16- 24UNEF-2B	70	78	12S	11/16-24UNEF-2B	70	100	14S	3/4- 20UNEF-2B	80	84	16/16S	7/8- 20UNEF-2B	85	91	18	1- 20UNEF-2B	100	97														
確	1220				33.2	35.5							12	10									30.4	10.8	35	39	25.0	21	7.0	20	1-1/8-18UNEF-2B	111	110	16/16S	7/8- 20UNEF-2B	85	91	18	1- 20UNEF-2B	100	97	10SL	9/16- 24UNEF-2B	70	78	12S	11/16-24UNEF-2B	70	100	14S	3/4- 20UNEF-2B	80	84	16/16S	7/8- 20UNEF-2B	85	91	18	1- 20UNEF-2B	100	97						
確	1222				36.3	39.9							12	10									30.4	10.8	35	39	25.0	21	7.0	22	1-1/4-18UNEF-2B	110	116	16/16S	7/8- 20UNEF-2B	85	91	18	1- 20UNEF-2B	100	97	10SL	9/16- 24UNEF-2B	70	78	12S	11/16-24UNEF-2B	70	100	14S	3/4- 20UNEF-2B	80	84	16/16S	7/8- 20UNEF-2B	85	91	18	1- 20UNEF-2B	100	97						
確	1614	23.4	26.8	13.9	37	14.3	39	44	31.5	21	7.0	5.0	14S	3/4- 20UNEF-2B			85						106	16/16S	7/8- 20UNEF-2B	90	111	18	1- 20UNEF-2B	110	112	10SL	9/16- 24UNEF-2B	70	78	12S	11/16-24UNEF-2B	70	100	14S	3/4- 20UNEF-2B	80	84	16/16S	7/8- 20UNEF-2B	85	91	18	1- 20UNEF-2B	100	97																
確	1616	26.6	28.7	16	13								34.2	10.8			35						39	25.0	21	7.0	16/16S	7/8- 20UNEF-2B	90	111	18	1- 20UNEF-2B	110	112	10SL	9/16- 24UNEF-2B	70	78	12S	11/16-24UNEF-2B	70	100	14S	3/4- 20UNEF-2B	80	84	16/16S	7/8- 20UNEF-2B	85	91	18	1- 20UNEF-2B	100	97													
確	1618	30.0	31.9	16	13								34.2	10.8			35						39	25.0	21	7.0	18	1- 20UNEF-2B	110	112	16/16S	7/8- 20UNEF-2B	90	111	18	1- 20UNEF-2B	110	112	10SL	9/16- 24UNEF-2B	70	78	12S	11/16-24UNEF-2B	70	100	14S	3/4- 20UNEF-2B	80	84	16/16S	7/8- 20UNEF-2B	85	91	18	1- 20UNEF-2B	100	97									
確	1620	33.2	35.5	16	13								34.2	10.8			35						39	25.0	21	7.0	20	1-1/8-18UNEF-2B	121	122	16/16S	7/8- 20UNEF-2B	90	111	18	1- 20UNEF-2B	110	112	10SL	9/16- 24UNEF-2B	70	78	12S	11/16-24UNEF-2B	70	100	14S	3/4- 20UNEF-2B	80	84	16/16S	7/8- 20UNEF-2B	85	91	18	1- 20UNEF-2B	100	97									
確	1622	36.3	39.9	16	13								34.2	10.8			35						39	25.0	21	7.0	22	1-1/4-18UNEF-2B	128	134	16/16S	7/8- 20UNEF-2B	90	111	18	1- 20UNEF-2B	110	112	10SL	9/16- 24UNEF-2B	70	78	12S	11/16-24UNEF-2B	70	100	14S	3/4- 20UNEF-2B	80	84	16/16S	7/8- 20UNEF-2B	85	91	18	1- 20UNEF-2B	100	97									
確	1624	39.5	43.0	16	13								34.2	10.8	35	39	25.0	21	7.0	24	1-3/8-18UNEF-2B	135	158	16/16S	7/8- 20UNEF-2B	90	111	18	1- 20UNEF-2B	110	112	10SL	9/16- 24UNEF-2B	70	78	12S	11/16-24UNEF-2B	70	100	14S	3/4- 20UNEF-2B	80	84	16/16S	7/8- 20UNEF-2B	85	91	18	1- 20UNEF-2B	100	97																
確	1628	46.1	49.0	16	13								34.2	10.8	35	39	25.0	21	7.0	28	1-5/8-18UNEF-2B	167	181	16/16S	7/8- 20UNEF-2B	90	111	18	1- 20UNEF-2B	110	112	10SL	9/16- 24UNEF-2B	70	78	12S	11/16-24UNEF-2B	70	100	14S	3/4- 20UNEF-2B	80	84	16/16S	7/8- 20UNEF-2B	85	91	18	1- 20UNEF-2B	100	97																
確	※1.3 2216	26.6		17.6									14.3	39	44	31.5	21	7.0	5.0	16/16S	7/8- 20UNEF-2B	216		16/16S	7/8- 20UNEF-2B	216		18	1- 20UNEF-2B	140	162	10SL	9/16- 24UNEF-2B	70	78	12S	11/16-24UNEF-2B	70	100	14S	3/4- 20UNEF-2B	80	84	16/16S	7/8- 20UNEF-2B	85	91	18	1- 20UNEF-2B	100	97																
確	2218	30.0	32.6	17																16/16S	7/8- 20UNEF-2B	216		18	1- 20UNEF-2B	140	162	10SL	9/16- 24UNEF-2B	70	78	12S	11/16-24UNEF-2B	70	100	14S	3/4- 20UNEF-2B	80	84	16/16S	7/8- 20UNEF-2B	85	91	18	1- 20UNEF-2B	100	97	10SL	9/16- 24UNEF-2B	70	78	12S	11/16-24UNEF-2B	70	100	14S	3/4- 20UNEF-2B	80	84	16/16S	7/8- 20UNEF-2B	85	91	18	1- 20UNEF-2B	100	97
確	2220	33.2	35.5	17																16/16S	7/8- 20UNEF-2B	216		18	1- 20UNEF-2B	140	162	10SL	9/16- 24UNEF-2B	70	78	12S	11/16-24UNEF-2B	70	100	14S	3/4- 20UNEF-2B	80	84	16/16S	7/8- 20UNEF-2B	85	91	18	1- 20UNEF-2B	100	97	10SL	9/16- 24UNEF-2B	70	78	12S	11/16-24UNEF-2B	70	100	14S	3/4- 20UNEF-2B	80	84	16/16S	7/8- 20UNEF-2B	85	91	18	1- 20UNEF-2B	100	97
確	2222	36.3	39.9	17																16/16S	7/8- 20UNEF-2B	216		18	1- 20UNEF-2B	140	162	10SL	9/16- 24UNEF-2B	70	78	12S	11/16-24UNEF-2B	70	100	14S	3/4- 20UNEF-2B	80	84	16/16S	7/8- 20UNEF-2B	85	91	18	1- 20UNEF-2B	100	97	10SL	9/16- 24UNEF-2B	70	78	12S	11/16-24UNEF-2B	70	100	14S	3/4- 20UNEF-2B	80	84	16/16S	7/8- 20UNEF-2B	85	91	18	1- 20UNEF-2B	100	97
確	2224	39.5	43.0	17																16/16S	7/8- 20UNEF-2B	216		18	1- 20UNEF-2B	140	162	10SL	9/16- 24UNEF-2B	70	78	12S	11/16-24UNEF-2B	70	100	14S	3/4- 20UNEF-2B	80	84	16/16S	7/8- 20UNEF-2B	85	91	18	1- 20UNEF-2B	100	97	10SL	9/16- 24UNEF-2B	70	78	12S	11/16-24UNEF-2B	70	100	14S	3/4- 20UNEF-2B	80	84	16/16S	7/8- 20UN						