



## 鋼製電線管附属品

# GRIPLOK®

## グリップロック

### 1. 鋼製電線管の附属品

グリップロックは、鋼製電線管の附属品の総称です。

### 2. ねじなし厚鋼電線管用附属品

カップリング（型式 GWC / GCI）／コネクタ（型式 GWBG）は、原子力発電所のコンクリート埋設及び屋内露出配管用として PCV を含む原子力発電所の全域で便利に使用されており、その性能は実証済です。

### 3. ねじなし薄鋼電線管用附属品

カップリング（型式 ZWCE）／コネクタ（型式 ZWBE / ZBE）は、ねじなし薄鋼電線管用で一般電気工事及びプラント電気工事の屋内外に使用して下さい。

用途別早見表

グリッブロック

【薄鋼電線管継手】

用途名称	形状	掲載頁
防水 ねじなし カップリング		335
非防水 ねじなし コネクタ		336
防水 ねじなし コネクタ		336

【厚鋼電線管継手】

用途名称	形状	掲載頁
非防水 ねじなし カップリング		337
防水 ねじなし カップリング		337
非防水 ねじなし コネクタ		338
防水 ねじなし コネクタ		338

【附属部品】

用途名称	形状	掲載頁
保護キャップ		338

【電線管附属品】

(プッシング・キャップ)

用途名称	形状	掲載頁
ねじ込み式 絶縁 プッシング		339
小ねじ止め式 プッシング		340
小ねじ止め式 キャップ		340

(ロックナット・ワッシャ・シートパッキン)

用途名称	形状	掲載頁
ロックナット		341
ワッシャ		341
シートパッキン		341

用途別早見表

グリッブロック

(ねじ/ねじなし変換アダプタ)

用途名称	形状	掲載頁
ねじ/ねじなし 変換アダプタ		343
防水 ねじ/ねじなし 変換アダプタ		343

【電線管 壁出しカップリング】

用途名称	形状	掲載頁
防水壁出し カップリング		344

(プラグ)

用途名称	形状	掲載頁
ねじ付き カップリング用 プラグ	 	344

【電線管鋳鉄製継手】

用途名称	形状	掲載頁
耐圧防水 ねじなし 厚鋼用 カップリング		345
防水 ねじなし 厚鋼用 コネクタ		345
耐圧防水 ねじなし 薄鋼用 カップリング		346
防水ねじなし 厚鋼 + ケイフレックス コンビネーション カップリング		346
非防水 ねじなし 厚鋼用 カップリング		347

【電線管クランプ】

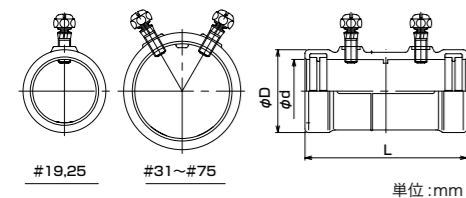
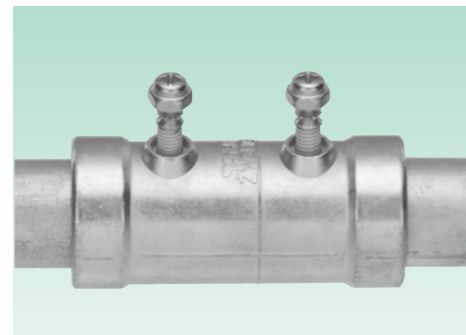
(チャンネル・サドル)

用途名称	形状	掲載頁
電線管 固定用 チャンネル		349
電線管 固定用 サドル		349

用途名称	形状	掲載頁
防水 ねじなしPLP カップリング		351
防水 ねじなしPLP コネクタ		351
防水 ねじなしPLP + プリカ コンビネーション カップリング		352
防水 ねじなしPLP + ケイフレックス コンビネーション カップリング		352

## 薄鋼カップリング

防水ねじなし型



単位:mm

### 仕様

パッキンがカップリング先端側に付いているので、水がたまりにくい仕様です。

- 鋼製電線管相互を接続するための防水型のカップリングです。
- トルク小ねじの締め付けは、頭が折れるまで行います。
- トルク小ねじの折れた頭部に対して、安全保護の為の保護キャップ (GLPA556) が使用できます。商品分類名「サンパーツ」361 頁をご参照下さい。
- トルク小ねじのかわりに六角小ねじ (SUS 製) を取り付けられたものも特注にて承ります。その場合、品番の末尾に VL を追加して下さい。(例: ZWCE25VL) 納期区分は 確 です。
- 薄鋼電線管はねじ部を切断してご使用下さい。
- JIS C 8461-1 による分類コード  
#19,25 :34211652310  
#31~75 :34211652410
- 本製品に使用しているトルク小ねじは単品で販売しております。商品分類名「サンパーツ」361 頁の GLPA563 をご参照下さい。
- 電線管とカップリングの引張力は #19, #25 にあっては 500N (JIS C 8461-21 の分類コードは 3 ミディウム)、#31 以上は 1000N (JIS C 8461-21 の分類コードは 4 ヘビー) です。

納期区分	品番	接続できる電線管呼び注2	φD	φd	L	トルク小ねじ		重量 (g/個)	入数 (個/袋)
						呼び	本数		
○	ZWCE 19	E19/C19	27.7	19.6	57.1	M5	2	69	20
○	ZWCE 25	E25/C25	33.8	25.9	66.1			107	20
○	ZWCE 31	E31/C31	40.7	32.3	76.1	M5	4	152	10
○	ZWCE 39	E39/C39	47.8	38.6	85.1			220	10
○	ZWCE 51	E51/C51	61.0	51.3	95.1			328	5
○	ZWCE 63	E63/C63	74.2	64.2	104.1			452	2
○	ZWCE 75	E75/C75	89.8	76.9	114.1			608	2

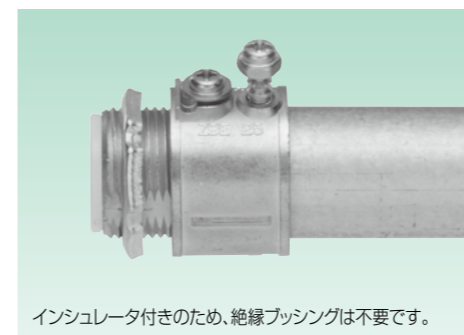
注1. 本製品は電気用品安全法 (PSE) 適合品です。但し、注2のC管接続の場合は電気用品安全法 (PSE) 適用外です。

主材質 亜鉛合金/カスト (ZDC2)	表面処理 電気亜鉛めっき (三価クロム)	特性 IP65	環境 RoHS 10物質対応	温度範囲 -25℃ ~90℃
---------------------------	----------------------------	------------	----------------------	----------------------

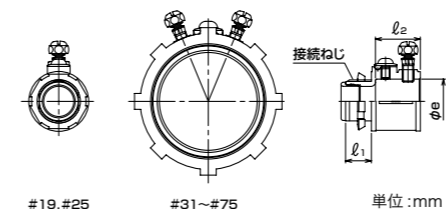
注1 規格 PS
----------------

## 薄鋼コネクタ

非防水ねじなし型



インシュレータ付のため、絶縁プッシングは不要です。



単位:mm

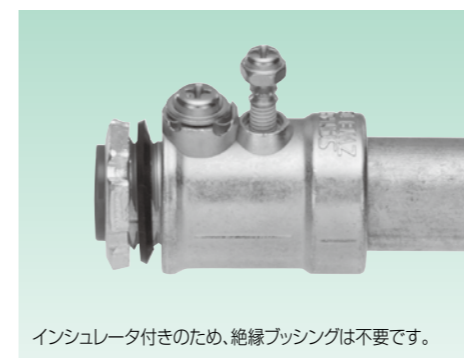
- ねじなし電線管をボックス類のノックアウトに接続するための非防水型のコネクタです。
- トルク小ねじの締め付けは、頭が折れるまで行います。
- トルク小ねじの折れた頭部に対して、安全保護の為の保護キャップ (GLPA556) が使用できます。商品分類名「サンパーツ」361 頁をご参照下さい。
- 本製品に使用しているトルク小ねじは単品で販売しております。商品分類名「サンパーツ」361 頁の GLPA534 をご参照下さい。

納期区分	品番	接続できる電線管呼び	φe	l <sub>1</sub>	l <sub>2</sub>	トルク小ねじ		アース小ねじ呼び	接続ねじ呼び	重量 (g/個)	入数	
						呼び	本数				小箱入数 (個/箱)	大箱入数 (個/箱)
○	ZBE 19	E19	19.6	11.5	20.0	M5	1	M4	CTC19	55	50	200
○	ZBE 25	E25	25.9	13.0	20.5						69	200
○	ZBE 31	E31	32.3	14.5	23.0	M5	2	M5	CTC31	105	20	80
確	ZBE 39	E39	38.6	17.0	25.5						148	80
確	ZBE 51	E51	51.3	17.0	26.0						211	40
確	ZBE 63	E63	64.2	18.5	31.0						292	20
確	ZBE 75	E75	76.9	21.0	36.0			CTC75	445	5	20	

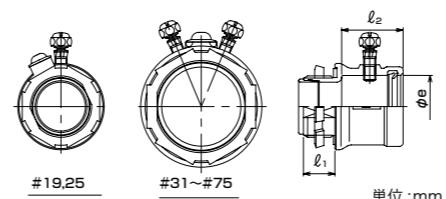
主材質 亜鉛合金/カスト (ZDC2)	表面処理 電気亜鉛めっき (三価クロム)	特性 非防水	環境 RoHS 10物質対応	温度範囲 -25℃ ~100℃
---------------------------	----------------------------	-----------	----------------------	-----------------------

注1 規格 PS
----------------

防水ねじなし型



インシュレータ付のため、絶縁プッシングは不要です。



単位:mm

### 仕様

パッキンがコネクタ先端側に付いているので、水がたまりにくい仕様です。

- 鋼製電線管をボックス類のノックアウトに接続するための防水型のコネクタです。
- トルク小ねじの締め付けは、頭が折れるまで行います。
- トルク小ねじの折れた頭部に対して、安全保護の為の保護キャップ (GLPA556) が使用できます。商品分類名「サンパーツ」361 頁をご参照下さい。
- トルク小ねじのかわりに六角小ねじ (SUS 製) を取り付けられたものも特注にて承ります。その場合、品番の末尾に VL を追加して下さい。(例: ZWBE25VL) 納期区分は 確 です。
- 薄鋼電線管はねじ部を切断してご使用下さい。
- JIS C 8461-1 による分類コード  
#19,25 :X34211652310  
#31~75 :X34211652410
- 本製品に使用しているトルク小ねじは単品で販売しております。商品分類名「サンパーツ」361 頁の GLPA563 をご参照下さい。
- 鋼製電線管を引き抜く際、パッキンがめくられて破損する場合がありますのでパッキン単体でも販売しています。商品分類名「サンパーツ」362 頁の RPPE※-S をご参照下さい。
- 電線管とコネクタの引張力は #19, #25 にあっては 500N (JIS C 8461-21 の分類コードは 3 ミディウム)、#31 以上は 1000N (JIS C 8461-21 の分類コードは 4 ヘビー) です。

納期区分	品番	接続できる電線管呼び注2	φe	l <sub>1</sub>	l <sub>2</sub>	トルク小ねじ		アース小ねじ呼び	接続ねじ呼び	重量 (g/個)	入数 (個/袋)	
						呼び	本数					
○	ZWBE 19	E19/C19	19.6	11.5	24.5	M5	1	M4	CTC19	58	20	
○	ZWBE 25	E25/C25	25.9	13.0	28.2						78	20
○	ZWBE 31	E31/C31	32.3	14.5	30.3	M5	2	M5	CTC31	112	10	
○	ZWBE 39	E39/C39	38.6	17.0	34.1						164	5
○	ZWBE 51	E51/C51	51.3	17.0	36.9						233	5
確	ZWBE 63	E63/C63	64.2	18.5	39.1						319	5
確	ZWBE 75	E75/C75	76.9	21.0	44.2			CTC75	461	2		

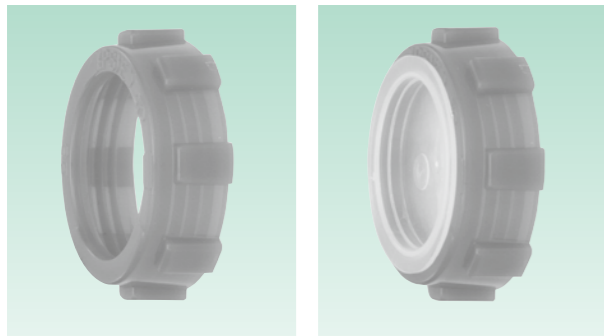
注1. ねじなし電線管 (E管) を接続の場合は、電気用品安全法 (PSE) 適合品です。但し、注2の薄鋼電線管 (C管) を接続の場合は電気用品安全法 (PSE) 適用外です。



# ブッシング (ねじ込み式)

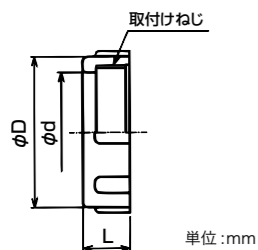
色調	材質	電場	電場
茶色	PC	ハロゲンフリー	RoHS 10物質対応

管端用 / PC 製



RBIG

RBIG※V



単位: mm

- 電線管用のポリカーボネート製ねじ込み式絶縁ブッシングです。
- キャップ付の場合には品番の末尾に V を付けて下さい。

## 【厚鋼電線管ねじ付き】

規格	規格
JIS C8330	☑

納期区分	品番		取付けできる電線管	φD	φd	L	取付けねじ JIS C 8305	重量 (g/個)	入数 (個/袋)
	キャップなし	キャップ付き							
○	RBIG 16	RBIG 16V	G 16	24.0	16.0	9.0	CTG 16	3	100
○	RBIG 22	RBIG 22V	G 22	30.0	22.0	10.0	CTG 22	4	100
○	RBIG 28	RBIG 28V	G 28	37.0	28.0	12.0	CTG 28	6	100
○	RBIG 36	RBIG 36V	G 36	46.0	36.0	13.0	CTG 36	9	50
○	RBIG 42	RBIG 42V	G 42	52.0	42.0	15.0	CTG 42	12	50
○	RBIG 54	RBIG 54V	G 54	65.0	53.0	16.0	CTG 54	19	10
○	RBIG 70	—	G 70	81.0	68.0	18.0	CTG 70	30	10
○	RBIG 82	—	G 82	95.0	81.0	20.0	CTG 82	39	10
○	RBIG 92	—	—	—	—	—	—	—	—
○	RBIG 104	—	—	—	—	—	—	—	—

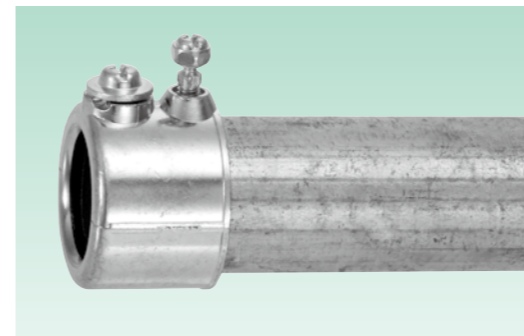
製作検討中

■色調は、茶色です。

# ZDC 製ブッシング

主材質	表面処理	電場	電場
亜鉛合金ダイカスト (ZDC2)	電気亜鉛めっき (三層ユニクロ)	RoHS 10物質対応	温度範囲 -50℃ ~150℃

管端用 / 小ねじ止め式



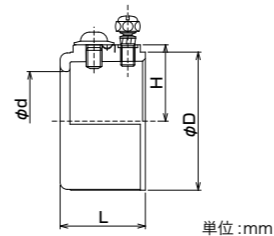
- 電線管用の ZDC 製小ねじ止め式ブッシングです。
- 屋外等の使用でトルク小ねじの錆が心配のときは、ステンレス製の六角小ねじ (品番 SPPA421) をご使用下さい。詳細は商品分類名「サンパーツ」361 頁をご参照下さい。
- このブッシングは、ケーブル用電線管配管にご使用下さい。
- 本製品に使用しているトルク小ねじは単品で販売しております。商品分類名「サンパーツ」361 頁の SPPA409 をご参照下さい。

## 【ねじなし厚鋼電線管用】

納期区分	品番	取付けできる厚鋼電線管	φD	φd	H	L	重量 (g/個)	入数 (個/袋)
○	RBUI 16	G16	27.4	15.2	16.9	23.0	36	20
○	RBUI 22	G22	33.3	20.6	19.7	25.0	49	20
○	RBUI 28	G28	40.3	26.9	23.1	28.5	71	10
○	RBUI 36	G36	49.4	35.4	27.3	30.5	98	10
○	RBUI 42	G42	55.5	41.3	30.3	33.0	126	10
○	RBUI 54	G54	67.5	52.5	36.2	35.0	167	5
○	RBUI 70	G70	83.4	68.0	43.9	37.5	229	5
○	RBUI 82	G82	96.5	80.7	50.3	39.5	290	2
○	RBUI 104	G104	122.8	104.5	62.8	44.0	448	2

## 【ねじなし薄鋼電線管用】

納期区分	品番	取付けできるねじなし薄鋼電線管	φD	φd	H	L	重量 (g/個)	入数 (個/袋)
○	RBUE 19	E19/C19	25.2	14.7	16.2	19.0	28	20
○	RBUE 25	E25/C25	31.9	20.9	19.4	20.0	39	20
○	RBUE 31	E31/C31	38.5	27.2	22.6	21.5	53	10
○	RBUE 39	E39/C39	45.2	33.5	25.7	23.5	69	10
○	RBUE 51	E51/C51	58.2	46.1	32.0	26.0	101	5
○	RBUE 63	E63/C63	71.3	58.0	38.2	27.0	136	5
○	RBUE 75	E75/C75	84.2	70.6	44.5	29.5	181	5



単位: mm

# ZDC 製キャップ

主材質	表面処理	特性	電場	電場
亜鉛合金ダイカスト (ZDC2)	電気亜鉛めっき (三層ユニクロ)	非防水	RoHS 10物質対応	温度範囲 -50℃ ~150℃

亜鉛合金 ダイカスト製 / 小ねじ止め式



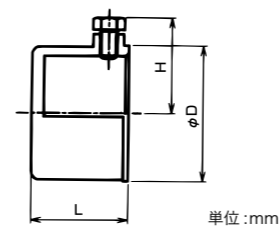
- 電線管用の ZDC 製小ねじ止め式キャップです。
- このキャップは、ケーブル用電線管配管にご使用下さい。

## 【ねじなし厚鋼電線管用】

納期区分	品番	取付けできる厚鋼電線管	φD	H	L	重量 (g/個)	入数 (個/袋)
○	RQI 16	G16	27.4	21.0	23.0	50	20
○	RQI 22	G22	33.3	23.5	25.0	65	20
○	RQI 28	G28	40.3	27.0	28.5	90	10
○	RQI 36	G36	49.4	31.0	30.5	120	10
○	RQI 42	G42	55.5	34.0	33.0	160	5
○	RQI 54	G54	67.5	40.0	35.0	220	5
○	RQI 70	G70	83.4	47.5	37.5	340	5
○	RQI 82	G82	96.5	54.0	39.5	450	2
○	RQI 104	G104	122.8	66.5	44.0	740	2

## 【ねじなし薄鋼電線管用】

納期区分	品番	取付けできるねじなし薄鋼電線管	φD	H	L	重量 (g/個)	入数 (個/袋)
○	RQE 19	E19/C19	25.2	20.0	19.0	31	20
○	RQE 25	E25/C25	31.9	23.0	20.0	45	20
○	RQE 31	E31/C31	38.5	26.5	21.5	63	10
○	RQE 39	E39/C39	45.2	29.5	23.5	90	10
○	RQE 51	E51/C51	58.2	35.5	26.0	146	5
○	RQE 63	E63/C63	71.3	42.0	27.0	207	5
○	RQE 75	E75/C75	84.2	48.0	29.5	302	5

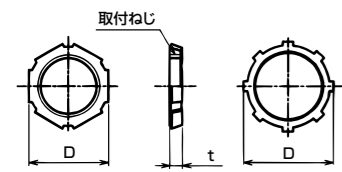
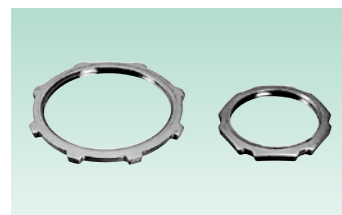


単位: mm

# ロックナット

鋼製ロックナット

材質	表面処理	環境
鋼	電気亜鉛めっき (三層ユニクロ)	RoHS 10物質対応



RLGS16~36  
RLCS19~39

RLGS42~104  
RLCS51~75

単位 : mm

## 【CTGおねじ用】

納期区分	品番	取り付けできるねじ JIS B 8305	D	t	重量 (g/個)	入数 (個/袋)
○	RLGS 16	CTG 16	27	3.8	7	50
○	RLGS 22	CTG 22	33	3.8	10	50
○	RLGS 28	CTG 28	41	4.5	17	50
○	RLGS 36	CTG 36	49	4.5	22	20
○	RLGS 42	CTG 42	61	5.0	33	20
○	RLGS 54	CTG 54	74	5.0	40	20
○	RLGS 70	CTG 70	93	5.0	60	10
○	RLGS 82	CTG 82	106	5.0	68	10
○	RLGS 92	CTG 92	121	5.0	103	4
○	RLGS 104	CTG 104	135	5.0	122	4

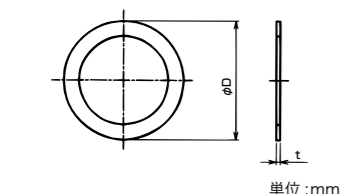
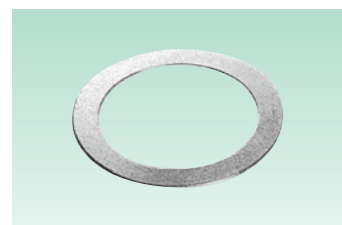
## 【CTCおねじ用】

納期区分	品番	取り付けできるねじ JIS B 8305	D	t	重量 (g/個)	入数 (個/袋)
○	RLCS 19	CTC 19	24	3.2	5	50
○	RLCS 25	CTC 25	32	3.2	8	50
○	RLCS 31	CTC 31	38	3.8	11	50
○	RLCS 39	CTC 39	45	3.8	15	20
○	RLCS 51	CTC 51	65	5.0	35	20
○	RLCS 63	CTC 63	79	5.0	45	20
○	RLCS 75	CTC 75	93	5.0	53	10

# ワッシャ

鋼製

材質	表面処理	環境
鋼	電気亜鉛めっき (三層ユニクロ)	RoHS 10物質対応



単位 : mm

## 【厚鋼電線管おねじ用】

納期区分	品番	取り付けできるねじ JIS C 8305	φD	t	重量 (g/個)	入数 (個/袋)
○	RWG 16	CTG16	30.0	0.6	2	20
○	RWG 22	CTG22	36.5	0.6	2	20
○	RWG 28	CTG28	45.0	0.6	3	10
○	RWG 36	CTG36	54.0	0.6	4	5
○	RWG 42	CTG42	62.5	0.8	8	5
○	RWG 54	CTG54	76.5	0.8	11	5
○	RWG 70	CTG70	95.0	1.0	21	2
○	RWG 82	CTG82	109.0	1.0	25	2
○	RWG 92	CTG92	123.0	1.2	35	2
確	RWG 104	CTG104	138.0	1.2	45	2
確	RWG 130	G5	169.0	1.6	55	2

## 【薄鋼電線管おねじ用】

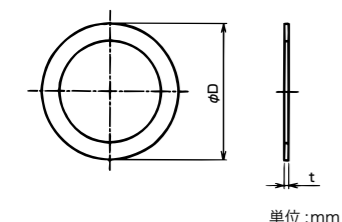
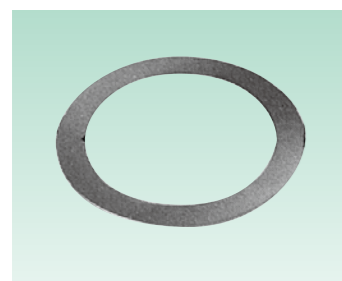
納期区分	品番	取り付けできるねじ JIS C 8305	φD	t	重量 (g/個)	入数 (個/袋)
○	RWC 19	CTC19	27.0	0.6	2	20
○	RWC 25	CTC25	35.0	0.6	2	20
○	RWC 31	CTC31	42.0	0.6	3	10
○	RWC 39	CTC39	50.0	0.6	4	10
○	RWC 51	CTC51	67.0	0.8	9	5
○	RWC 63	CTC63	81.0	0.8	12	5
○	RWC 75	CTC75	95.0	1.0	19	2

# シートパッキン

NBR/TPE 製シートパッキン

色調	材質	材質	環境	環境	温度範囲	温度範囲
黒色	TPE	NBR	RSPG16~42, RSPC19~51のみ	RSPG16~42, RSPC19~51のみ	RSPG16~42, RSPC19~51のみ	RSPG16~42, RSPC19~51のみ
			RoHS 6物質対応	RoHS 10物質対応	-20℃ ~90℃	-20℃ ~100℃

- 汎用のCTG/CTC及びG5ねじ用シートパッキンです。
- 各製品の部品として使用しているシートパッキンとは違うものです。



単位 : mm

## 【厚鋼電線管おねじ用】

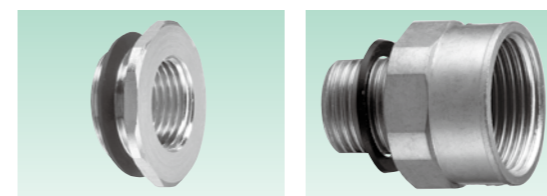
納期区分	品番	取り付けできるねじ JIS C 8305	φD	t	重量 (g/個)	入数 (個/袋)
○	RSPG 16	CTG16	27.3	1.0	0.3	20
○	RSPG 22	CTG22	33.5	1.0	0.4	20
○	RSPG 28	CTG28	41.2	1.0	0.6	10
○	RSPG 36	CTG36	50.8	1.0	0.9	10
○	RSPG 42	CTG42	57.6	1.0	1.1	5
○	RSPG 54	CTG54	70.0	1.0	1.5	5
○	RSPG 70	CTG70	85.6	1.5	2.6	2
○	RSPG 82	CTG82	100.2	1.5	3.6	2
○	RSPG 92	CTG92	114.9	1.5	4.9	2
確	RSPG 104	CTG104	128.5	1.5	6.0	2
確	RSPG 130	G5	154.9	1.5	8.3	2

## 【薄鋼電線管おねじ用】

納期区分	品番	取り付けできるねじ JIS C 8305	φD	t	重量 (g/個)	入数 (個/袋)
○	RSPC 19	CTC19	27.3	1.0	0.4	20
○	RSPC 25	CTC25	33.5	1.0	0.5	20
○	RSPC 31	CTC31	41.2	1.0	0.7	10
○	RSPC 39	CTC39	50.8	1.0	1.1	10
○	RSPC 51	CTC51	57.6	1.0	0.8	5
○	RSPC 63	CTC63	70.0	1.0	0.9	5
○	RSPC 75	CTC75	86.6	1.5	2.7	2

# レジューサ／ハブ

シートパッキン付 レジューサ／ハブ



- シートパッキン付きのレジューサ／ハブです。
- 詳細は、商品分類「サンパーツ」368頁、369頁をご参照下さい。



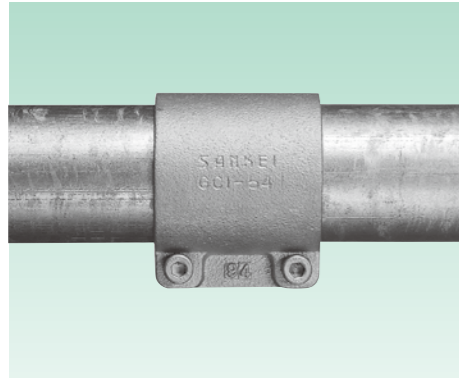




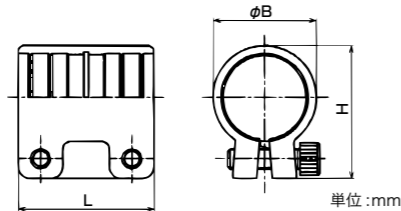
## 非防水型カップリング (FCD 製)

主材質	表面処理	特性	温度範囲
FCD	ダクロタイド	非防水	-45℃ ~200℃

ねじなし厚鋼電線管+ねじなし厚鋼電線管



- ねじなし厚鋼電線管相互を接続するための非防水型のカップリングです。
- 電線管とカップリングの引張力は2500N (JIS C 8461-21 の分類コードは5ペリーヘビー) です。
- このカップリングは、JIS 規格外となります。また電気用品安全法に規定がありませんのでケーブル工事用としてご使用下さい。
- 原子力/火力発電所に多量に使用されています。
- 屋外では亜鉛合金ダイカスト製をご使用下さい。



部品名称	材質	処理
本体	FCD	ダクロタイド
六角穴付きボルト	SCM	ダクロタイド

GCI16,92は、2023年6月20日出荷分までの対応をもって販売を終了させていただきました。長らくのご愛顧誠にありがとうございました。

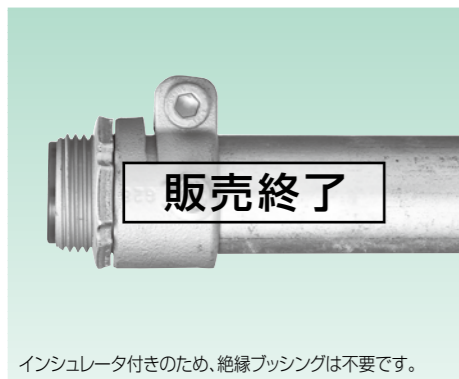
納期区分	品番	接続できる厚鋼電線管		φB	H	L	六角穴付きボルト		重量 (g/個)	入数 (個/箱)
		呼び	内径(mm)				呼び×本数	締付けトルク (N・m)		
確	GCI 16	G16	16.4	販売終了		42.0	M6×2本	11	120	20
○	GCI 22	G22	21.9	33.6	45.6	48.0			160	50
○	GCI 28	G28	28.3	41.0	54.1	55.0	M8×2本	17	270	50
○	GCI 36	G36	36.9	49.6	64.2	63.0			350	30
○	GCI 42	G42	42.8	56.3	70.8	65.0			430	20
○	GCI 54	G54	54.0	68.7	84.0	70.0			520	20
○	GCI 70	G70	69.6	85.0	102.7	78.0	M10×2本	27	810	10
○	GCI 82	G82	82.3	98.2	116.9	87.0			1140	10
確	GCI 92	G92	93.7	販売終了		94.0			1510	5
○	GCI 104	G104	106.4	124.6	143.8	100.0	1930	5		
確	GCI 130	SGP125A	130.8	153.1	171.4	115.0	2730	4		

注. 完成品在庫となりますが在庫状況により新たに生産となる場合がございます。その際には鋳鉄品のため納期 2~3 ヶ月程頂く場合がありますのでご了承下さい。

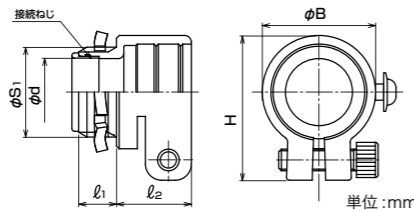
## 非防水型コネクタ (FCD 製)

主材質	表面処理	特性	温度範囲
FCD	ダクロタイド	非防水	-45℃ ~200℃

ねじなし厚鋼電線管おねじ付き



- ねじなし厚鋼電線管をボックス類のノックアウトに接続するための非防水型のコネクタです。
- 電線管とコネクタの引張力は2500N (JIS C 8461-21 の分類コードは5ペリーヘビー) です。
- このコネクタは、JIS 規格外となります。また電気用品安全法に規定がありませんのでケーブル工事用としてご使用下さい。
- 原子力/火力発電所に多量に使用されています。
- 屋外では亜鉛合金ダイカスト製をご使用下さい。



部品名称	材質	処理
本体	FCD	ダクロタイド
六角穴付きボルト	SCM	ダクロタイド
ナベ座付小ねじ	SWCH	電気亜鉛めっき
ロックナット	SPHC	電気亜鉛めっき
インシュレータ	PA	-

GBGは、2022年12月20日出荷分までの対応をもって販売を終了させていただきました。長らくのご愛顧誠にありがとうございました。

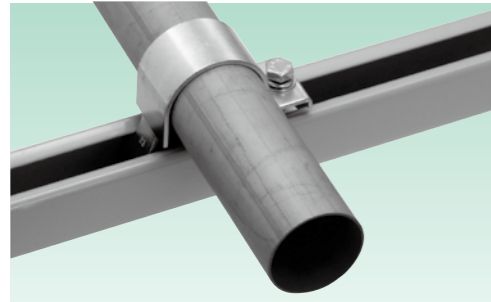
納期区分	品番	接続できる厚鋼電線管	φB	φd	H	l1	l2	六角穴付きボルト		ナベ座付小ねじ	接続ねじ		重量 (g/個)	入数 (個/箱)
								呼び×本数	締付けトルク (N・m)		JIS C 8305 JIS B 0202	呼び		
確	GBG 16	G16	28.6	14.1	37.0	10.0	22.5	M6×1本	11	M5	φS1	G1/2	70	20
○	GBG 22	G22	34.5	20.0	43.8	14.0	24.6				φS1	G3/4	101	20
○	GBG 28	G28	41.9	24.6	53.6	16.0	27.7	M8×1本	17		φS1	G1	172	20
○	GBG 36	G36	51.1	33.0	63.6	18.0	29.9				φS1	G1-1/4	229	10
○	GBG 42	G42	57.6	38.3	69.1	19.0	32.0	M10×1本	27		φS1	G1-1/2	295	10
○	GBG 54	G54	69.8	49.3	81.7	20.0	34.6				φS1	G2	404	5
○	GBG 70	G70	86.3	64.0	99.7	23.0	36.6	M10×1本	27	φS1	CTG70	634	4	
○	GBG 82	G82	100.0	76.3	114.1	31.0	39.5			φS1	CTG82	841	4	
確	GBG 92	G92	113.7	88.2	126.0	32.0	41.8			φS1	CTG92	1010	2	
○	GBG 104	G104	127.4	100.3	139.9	32.0	44.0	φS1	CTG104	1360	2			
確	GBG 130	SGP125A	154.4	124.7	167.7	34.0	46.5	φS1	G5	2030	1			

※GBG16は、ボンド用の端子台は設けておりません。

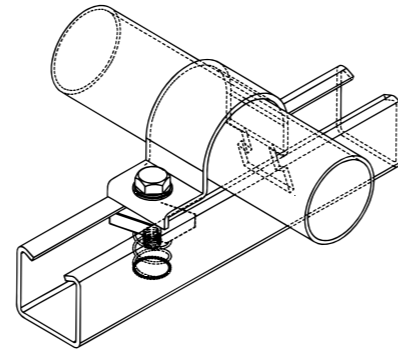
注. 完成品在庫となりますが在庫状況により新たに生産となる場合がございます。その際には鋳鉄品のため納期 2~3 ヶ月程頂く場合がありますのでご了承下さい。

## 電線管用 サポート用高強度クランプ

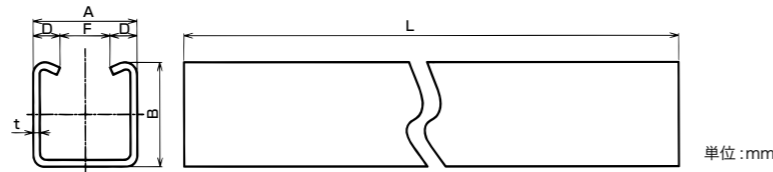
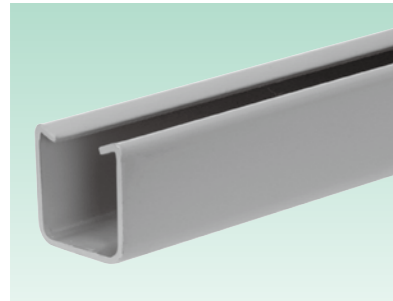
### 電線管用チャンネル/クランプ



- 電線管を固定するためのクランプです。
- クランプ（型式：CS※、CS※Z）にはM10のボルト、ワッシャ、スプリングワッシャ、スプリング付ナットを付属します。

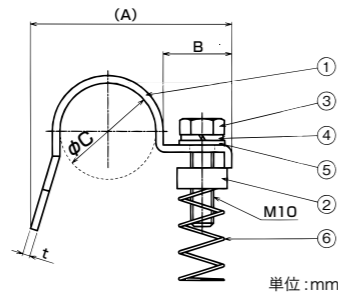


### CSチャンネル



納期区分		品番		A	B	D	F	L	t	重量(g/個)		入数
塗装N7	溶融めっき	塗装N7	溶融亜鉛めっき							C50-3N7	C50-3Z	(個/袋)
確	確	C50-3N7	C50-3Z	50	50	13	24	2500	3.2	9500	10100	1

### CS高強度クランプ



No.	部品名称	電気亜鉛めっき品		溶融亜鉛めっき	
		材質	処理	材質	処理
1	サドル	鋼	電気亜鉛めっき	鋼	溶融亜鉛めっき
2	ナット	鋼	電気亜鉛めっき	鋼	溶融亜鉛めっき
3	ボルト	鋼	電気亜鉛めっき	SUS	—
4	スプリングワッシャ	鋼	電気亜鉛めっき	SUS	—
5	ワッシャ	鋼	電気亜鉛めっき	SUS	—
6	スプリング	鋼	電気亜鉛めっき	SUS	—

●六角ボルトの締付けトルクは、全てのサイズ26N・mで締付けを行なって下さい。

### 【厚鋼電線管用】

納期区分		品番		取付けできる電線管呼び	(A)	B	φC	t	重量(g/個)	入数(個/袋)
電気亜鉛めっき	溶融亜鉛めっき	電気亜鉛めっき仕様	溶融亜鉛めっき仕様							
確	確	CS 22	CS 22 Z	G22	81.6	30	26.5	3.2	210	1
確	確	CS 28	CS 28 Z	G28	91.9		33.3		235	1
確	確	CS 36	CS 36 Z	G36	93.1		41.9		255	1
確	確	CS 42	CS 42 Z	G42	103.6		47.8		270	1
確	確	CS 54	CS 54 Z	G54	115.7		59.6		305	1
確	確	CS 70	CS 70 Z	G70	132.2		75.2		355	1
確	確	CS 82	CS 82 Z	G82	149.1		87.9		385	1
確	確	CS 104	CS 104 Z	G104	182.9		113.4		480	1
確	確	CS 125	CS 125 Z	SGP125A	214.4		139.8		560	1

### 【薄鋼電線管用】

納期区分		品番		取付けできる電線管呼び	(A)	B	φC	t	重量(g/個)	入数(個/袋)
電気亜鉛めっき	溶融亜鉛めっき	電気亜鉛めっき仕様	溶融亜鉛めっき仕様							
確	確	CS 25		E25/C25	78.9	30	25.4	3.2	205	1
確	確	CS 31		E31/C31	80.2		31.8		225	1
確	確	CS 39		E39/C39	87.2		38.1		240	1
確	確	CS 51		E51/C51	104.8		50.8		275	1
確	確	CS 63		E63/C63	119.7		63.5		305	1
確	確	CS 75		E75/C75	136.4		76.2		345	1

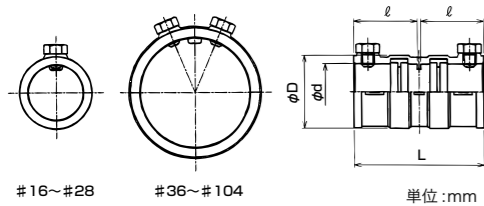
## 防水型カップリング

ねじなしポリエチレン鋼管+ポリエチレン鋼管

主材質 亜鉛合金ダイカスト (ZDC2)	表面処理 電気亜鉛めっき (三層絶カメト)	特性 IP65	環境 RoHS 10物質対応	温度範囲 -20℃ ~90℃
----------------------------	-----------------------------	------------	----------------------	----------------------



- パナソニック製ねじなしポリエチレン鋼管相互を接続するための防水型の亜鉛合金ダイカスト製のカップリングです。
- 小ねじの締付けは、六角部が本体に接するまで行います。
- 電線管とカップリングの引張力は#16~#28にあつては500N (JIS C 8461-21 の分類コードは3ミディウム)、#36以上は1000N (JIS C 8461-21 の分類コードは4ヘビー) です。
- このカップリングは、JIS規格外となります。また電気用品安全法に規定がありませんのでケーブル工事用としてご使用下さい。



納期区分	品番	接続できるポリエチレン鋼管		φD	φd	L	ℓ	重量 (g/個)	入数 (個/袋)
		呼び	メーカー型式						
確	GJC 16	16	パナソニック殿 DWL※P	29.0	23.5	50.0	24.3	82	20
確	GJC 22	22		34.9	29.0	55.0	26.8	112	20
確	GJC 28	28		42.9	35.9	65.0	31.8	168	10
確	GJC 36	36		52.2	44.5	68.0	33.2	237	10
確	GJC 42	42		58.8	50.5	85.0	41.7	350	5
確	GJC 54	54		70.7	62.5	105.0	51.6	507	5
確	GJC 70	70		88.0	78.3	110.0	54.1	710	2
確	GJC 82	82		101.2	91.1	115.0	56.6	894	2
確	GJC 104	104		128.4	116.6	125.0	61.6	1442	1

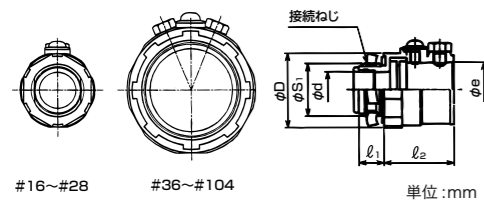
## 防水型コネクタ

ねじなしポリエチレン電線管 厚鋼電線管おねじ付き

主材質 亜鉛合金ダイカスト (ZDC2)	表面処理 電気亜鉛めっき (三層絶カメト)	特性 IP65	環境 RoHS 10物質対応	温度範囲 -20℃ ~90℃
----------------------------	-----------------------------	------------	----------------------	----------------------



- パナソニック製ねじなしポリエチレン電線管をボックス類のノックアウトに接続するための防水型の亜鉛合金ダイカスト製のコネクタです。
- 小ねじの締付けは、六角部が本体に接するまで行います。
- 電線管とコネクタの引張力は#16~#28にあつては500N (JIS C 8461-21 の分類コードは3ミディウム)、#36以上は1000N (JIS C 8461-21 の分類コードは4ヘビー) です。
- このコネクタは、JIS規格外となります。また電気用品安全法に規定がありませんのでケーブル工事用としてご使用下さい。



納期区分	品番	接続できるポリエチレン電線管		φD	φd	φe	ℓ1	ℓ2	接続ねじ		重量 (g/個)	入数 (個/袋)
		呼び	メーカー型式						JIS C 8305 φS1	呼び		
確	GJBG 16	16	パナソニック殿 DWL※P	29.9	14.1	23.5	10.0	31.3	20.9	G1/2	70	20
確	GJBG 22	22		37.2	20.0	29.0	12.0	32.0	26.4	G3/4	97	20
確	GJBG 28	28		45.0	24.6	35.9	14.0	32.9	33.2	G1	141	10
確	GJBG 36	36		54.2	33.0	44.5	14.0	35.5	41.9	G1-1/4	193	10
確	GJBG 42	42		62.1	38.3	50.5	16.0	45.6	47.8	G1-1/2	288	5
確	GJBG 54	54		73.3	49.3	62.5	16.0	53.6	59.6	G2	401	5
確	GJBG 70	70		90.8	64.0	78.3	29.0	58.4	75.1	CTG70	585	2
確	GJBG 82	82		104.2	76.3	91.1	31.0	60.6	87.8	CTG82	718	2
確	GJBG 104	104		132.3	100.3	116.6	32.0	65.3	113.0	CTG104	1089	1

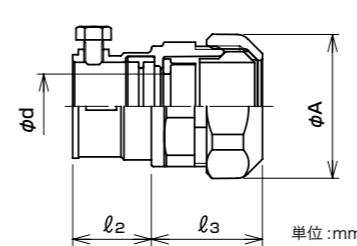
## コンビネーションカップリング

ねじなしポリエチレン鋼管+防水ブリカ

#101-92除く 主材質 亜鉛合金ダイカスト (ZDC2)	#101-92のみ 主材質 真鍮	表面処理 電気亜鉛めっき (三層絶カメト)	特性 IP65	環境 RoHS 10物質対応	温度範囲 -25℃ ~90℃
---	------------------------	-----------------------------	------------	----------------------	----------------------



- パナソニック製ねじなしポリエチレン鋼管と防水ブリカを接続するための防水型の亜鉛合金ダイカスト製のコンビネーションカップリングです。
- 小ねじの締付けは、六角部が本体に接するまで行います。
- ブリカチューブとカップリングの引張力は500N (JIS C 8461-23 の分類コードは3ミディウム) です。
- 電線管とカップリングの引張力は#17~#30にあつては500N (JIS C 8461-23 の分類コードは3ミディウム)、#38以上は1000N (JIS C 8461-23 の分類コードは4ヘビー) です。
- このカップリングは、JIS規格外となります。また電気用品安全法に規定がありませんのでケーブル工事用としてご使用下さい。



納期区分	品番	接続できる電線管		φA	φd	ℓ2	ℓ3	重量 (g/個)	入数 (個/袋)	
		ブリカチューブ	ポリエチレン鋼管							
○	WKJ 17	17	パナソニック殿 DWL※P	16	38.0	17.0	20.7	26	83	20
○	WKJ 24	24		22	47.2	22.9	21.2	29	127	20
○	WKJ 30	30		28	53.8	29.9	23.5	32	190	10
○	WKJ 38	38		36	63.6	37.9	25.5	38	285	10
○	WKJ 50	50		42	78.6	46.8	26.8	40	410	5
○	WKJ 50-54	50		54	78.6	50.0	27.8	40	410	5
○	WKJ 63	63		54	92.4	63.3	27.8	40	543	2
○	WKJ 76	76		70	107.6	77.2	33.0	41	700	2
○	WKJ 83	83		82	114.2	82.1	34.0	44	877	2
確	WKJ 101-92	101		92	135.9	95.7	47.5	47	1890	1
○	WKJ 101-104	101	104	135.9	100.8	36.0	46	1239	1	

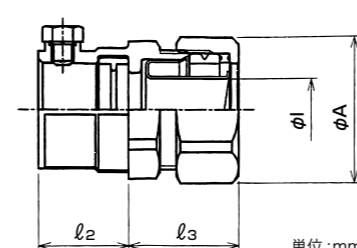
## コンビネーションカップリング

ねじなしポリエチレン鋼管+ビニル被覆ケイフレックス

#92除く 主材質 亜鉛合金ダイカスト (ZDC2)	#92のみ 主材質 真鍮	表面処理 電気亜鉛めっき (三層絶カメト)	特性 IP65	環境 RoHS 10物質対応	温度範囲 -20℃ ~90℃
-------------------------------------	--------------------	-----------------------------	------------	----------------------	----------------------



- パナソニック製ねじなしポリエチレン鋼管とケイフレックスを接続するための防水型の亜鉛合金ダイカスト製のコンビネーションカップリングです。
- 小ねじの締付けは、六角部が本体に接するまで行います。
- 電線管とカップリングの引張力は#16~#28にあつては500N (JIS C 8461-21 の分類コードは3ミディウム)、#36以上は1000N (JIS C 8461-21 の分類コードは4ヘビー) です。
- このカップリングは、JIS規格外となります。また電気用品安全法に規定がありませんのでケーブル工事用としてご使用下さい。

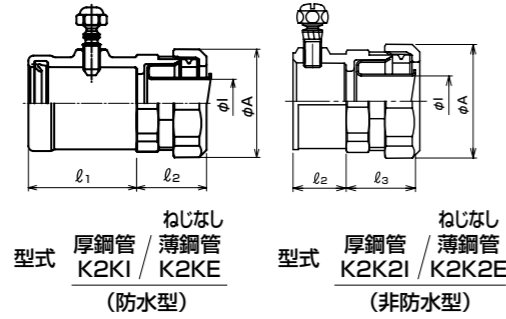
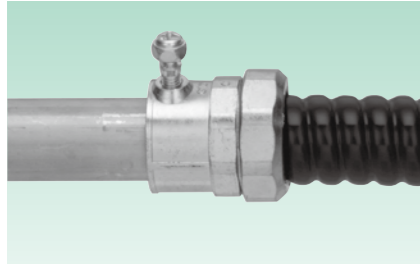


納期区分	品番	接続できる電線管		φA	φI	ℓ2	ℓ3	重量 (g/個)	入数 (個/袋)	
		ケイフレックス	ポリエチレン鋼管							
○	KMKJ 16	16	パナソニック殿 DWL※P	16	34.2	14.3	20.7	22	85	20
○	KMKJ 22	22		22	41.5	19.3	21.2	24	126	20
○	KMKJ 28	28		28	48.3	24.9	23.5	27	170	10
○	KMKJ 36	36		36	58.8	34.5	25.5	30	252	10
○	KMKJ 42	42		42	66.8	38.2	26.8	32	336	10
○	KMKJ 54	54		54	80.0	49.5	27.8	34	458	5
確	KMKJ 70	70		70	92.4	60.6	33.0	38	642	2
確	KMKJ 82	82		82	109.8	75.5	34.0	41	886	2
確	KMKJ 92	92		92	123.8	86.4	36.0	45	1880	1
確	KMKJ 104	104		104	137.5	99.1	36.0	48	1406	1

注：接続できる電線管のケイフレックス欄の※の型式は、KMS,KMV,KPF,KIC,KIH,KIV,KPBF,KMEC, KUU, KCS,KMB,KIB,KM,KI です。詳細サイズについては、ケイフレックスの各頁をご参照下さい。

## コンビネーションカップリング

厚鋼電線管+ビニル被覆ケイフレックス/ねじなし電線管、薄鋼電線管+ビニル被覆ケイフレックス

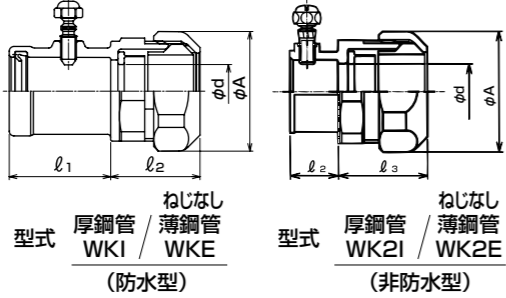
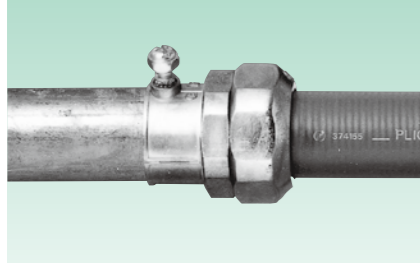


- 鋼製電線管とビニル被覆ケイフレックスを接続するための防水型及び非防水型のコンビネーションカップリングです。
- 電線は、ケーブルをご使用下さい。
- 詳細は、商品分類名「ケイフレックス」26頁をご参照下さい。

ねじなし  
厚鋼管 / 薄鋼管  
型式 K2KI / K2KE  
(防水型)

ねじなし  
厚鋼管 / 薄鋼管  
型式 K2K2I / K2K2E  
(非防水型)

厚鋼電線管+防水ブリカ/ねじなし電線管、薄鋼電線管+防水ブリカ

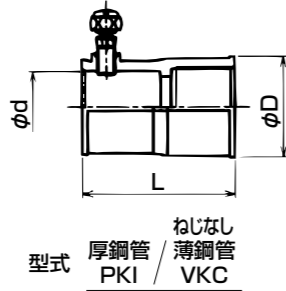
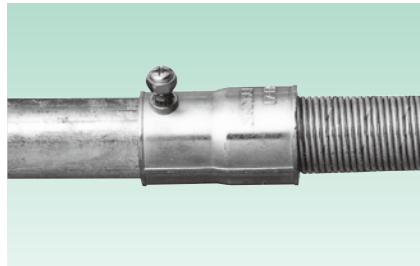


- 鋼製電線管と防水ブリカを接続するための防水型及び非防水型のコンビネーションカップリングです。
- 電線は、ケーブルをご使用下さい。
- 詳細は、商品分類名「ブリカチューブ」275頁をご参照下さい。

ねじなし  
厚鋼管 / 薄鋼管  
型式 WKI / WKE  
(防水型)

ねじなし  
厚鋼管 / 薄鋼管  
型式 WK2I / WK2E  
(非防水型)

厚鋼電線管+ブリカチューブ (PZ) /ねじなし電線管、薄鋼電線管+ブリカチューブ (PZ)



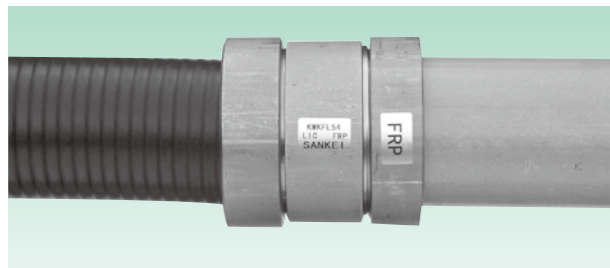
- 鋼製電線管とブリカチューブを接続するための非防水型のコンビネーションカップリングです。
- 小ねじの締付けは、頭が折れるまで行います。
- 詳細は、商品分類名「ブリカチューブ」266頁をご参照下さい。

ねじなし  
厚鋼管 / 薄鋼管  
型式 PKI / VKC

## その他の管用

## コンビネーションカップリング

FRP管+ステンレス製ビニル被覆ケイフレックス



用途：情報ボックス、橋梁工事関連で使用される異種管に接続できる継ぎ手です。

- ビニル被覆ケイフレックス LIC/LIH と FRP 管を接続するためのステンレス (SUS304) 製のコンビネーションカップリング (型式 KMKFL) です。
- 詳細は商品分類名「サンパイプ」ケイフレックス用附属品 312 頁をご参照下さい。

MCCP管+ステンレス製ビニル被覆ケイフレックス



用途：情報ボックス、橋梁工事関連で使用される異種管に接続できる継ぎ手です。

- ビニル被覆ケイフレックス LIC/LIH と NKK 製 MCCP 管を接続するためのステンレス (SUS304) 製のコンビネーションカップリング (型式 KMKJ2L) です。
- 詳細は商品分類名「サンパイプ」ケイフレックス用附属品 312 頁をご参照下さい。

## アース端子付きロックナット

真鍮/亜鉛ダイカスト製



- アース端子付きの厚鋼、電線管用の真鍮製または亜鉛合金ダイカスト製のロックナット (型式 RLEG) です。
- 詳細は、商品分類名「サンパーツ」362 頁をご参照下さい。

## アース端子付きワッシャ

真鍮製



- アース端子付きの厚鋼、薄鋼電線管用の真鍮製のワッシャ (型式 RWEG/RWEC) です。
- 詳細は、商品分類名「サンパーツ」362 頁をご参照下さい。

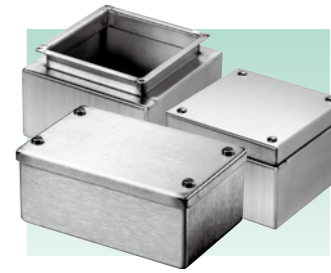
## トルクねじ

ねじなし附属品用



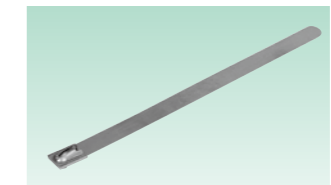
- 金属製電線管をねじなし接続するとき使用する鋼製のトルクねじです。
- プッシング (型式 RBUI) 等を屋外で使用する時、トルクねじの錆が心配の場合、ステンレス製の六角ボルトをご使用下さい。
- 詳細は、商品分類名「サンパーツ」361 頁をご参照下さい。

## ステンレス製プルボックス



- ステンレス製のプルボックスです。
- カプセル防水型 (型式 L2J)、水切り防水型 (型式 L2J)、平防水型 (型式 L3J) の三種類があります。
- 詳細は、商品分類名「サンパイプ」323~324 頁のステンレス製プルボックスをご参照下さい。

## ステンレス製バンド



- 電線管類の固定、結束等に使用するステンレス製のバンド (型式 LVT) です。
- 締付け後の解除もできます。
- 詳細は、商品分類名「サンパイプ」326 頁のステンレスバンドをご参照下さい。

## ステンレス製万能サドル

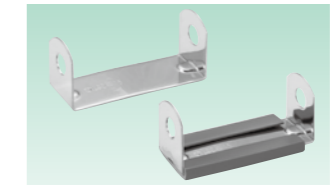
Type LSA / LSAV



- 管及びケーブルの固定が多様にできるステンレス製の万能サドル (型式 LSA/LSAV) です。
- 詳細は、商品分類名「サンパイプ」326 頁のステンレス製万能サドルをご参照下さい。

## ステンレス製万能サドル

Type LS2A / LS2AV



- 管及びケーブルの固定が多様にできるステンレス製の万能サドル (型式 LS2A/LS2AV) です。
- 詳細は、商品分類名「サンパイプ」327~328 頁のステンレス製万能サドルをご参照下さい。

KEIFLEX

SANFLEKI  
ROBO

KEIGLAND

POWER  
GODZILLA

PULICA TUBE

SANPIPE

**GRIPLOK**

SANPARTS

SANCABLE

SANCUBE

技術資料